

Утверждаю:
Заместитель министра лесного
хозяйства Кировской области
С.В.Салин
« 26 » сентября 2017г.

Акт
лесопатологического обследования № 129

лесных насаждений Уржумского лесничества (лесопарка)
министерства лесного хозяйства Кировской области
(субъект Российской Федерации)

Способ лесопатологического обследования: 1. Визуальный
2. Инструментальный

Место проведения

Участковое лесничество	Урочище (дача)	Квартал (кварталы)	Выдел (выделы)	Площадь, га
Уржумское		13	41	3,1

Лесопатологическое обследование проведено на общей площади 3,1 га.

2. Инструментальное обследование лесного участка в квартале 13 выдел 41 Уржумского участкового лесничества. Арендованный участок ИП Сухих В.М. Договор аренды № 31-17 от 15.10.08г.

Наземное +

Дистанционное

2.1. Фактическая таксационная характеристика лесного насаждения соответствует (не соответствует) (нужное подчеркнуть) таксационному описанию. Причины несоответствия: Неблагоприятные климатические условия произрастания насаждений. Ошибка лесоустройства проведенного в 2013 году. Состав насаждения не соответствует таксационному описанию.

Ведомость лесных участков с выявленными несоответствиями таксационным описаниям приведена в приложении 1 к Акту.

2.2. Состояние насаждений: **с нарушенной устойчивостью** **с утраченной устойчивостью**

причины повреждения: заселение короедом –типографом еловых и пихтовых насаждений вследствие ослабления насаждений из-за засушливого лета 2010 года.

Заселено (отработано) стволовыми вредителями:

Кв/выд.	Вид вредителя	Порода	Встречаемость (% заселённых деревьев)	Степень заселения лесного насаждения (слабая, средняя, сильная)
13/41	Короед-типограф	Ель	18	средняя

Повреждено огнём:

Вид пожара	Порода	Состояние корневых лап		Состояние корневой шейки		Подсушивание луба	
		процент повреждённых огнём корней	процент деревьев с данным повреждением	ожог корневой шейки по окружности (1/4; 2/4; 3/4; более 3/4)	процент деревьев с данным повреждением	по окружности (1/4; 2/4; 3/4; более 3/4)	процент деревьев с данным повреждением

Поражено болезнями:

Кв/выд.	Вид болезни	Порода	Встречаемость (% поражённых деревьев)	Степень поражения лесного насаждения (слабая, средняя, сильная)
13/1	Трутовик Гартика	пихта	5	-

Кв.13 выд.14:

2.3. Выборке подлежит 27 % деревьев,

в том числе:

ослабленных - % (причины назначения) _____ ;

сильно ослабленных - % (причины назначения) _____ ;

усыхающих 7 % (причины назначения) Заселение короедом-типографом ;

свежего сухостоя 3 %,

в том числе: свежего ветровала - %;

свежего бурелома - %;

старого ветровала 6 %;

в том числе: старого бурелома 1 %;

старого сухостоя 11 %;

аварийных _____ %.

2.4. Полнота лесного насаждения после уборки деревьев, подлежащих рубке, составит 0,51
Критическая полнота для данной категории лесных насаждений составляет 0,5.

ЗАКЛЮЧЕНИЕ: $K_{нас}=2,2$ -ослабленное, необходимо проведение выборочной санитарной рубки на площади 3,1га, полнота насаждений после уборки поврежденных деревьев не будет ниже критической полноты для данного насаждения, т.е. ниже 0,5. Состав насаждения после проведения санитарно-оздоровительных мероприятий: 4С4П1Е1Ос. Технологическая сеть волоков на выделе в наличии.

С целью предотвращения негативных процессов или снижения ущерба от их воздействия назначено:

Участковое лесничество	Урочище (дача)	Квартал	Выдел	Площадь выдела, га	Вид мероприятия	Площадь мероприятия, га	Порода	Запас на выдел, куб. м	Крайние сроки проведения
Уржумское		13	41	3,1	ВСП	3,1	Пихта	184	31.12.17

Ведомость перечета деревьев, назначенных в рубку, и абрис лесного участка прилагаются (приложение 2 и 3 к Акту).

Меры по обеспечению возобновления: -

Мероприятия, необходимые для предупреждения повреждения или поражения смежных насаждений: Не требуется

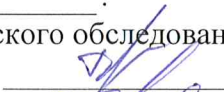
Сведения для расчёта степени повреждения:

год образования старого сухостоя 2013 ;

основная причина повреждения древесины Короед-типограф, засуха 2010 года .

Дата проведения обследований 24.07.2017г. .

Исполнитель работ по проведению лесопатологического обследования:

Ф.И.О. Тукмачев В.П. Подпись 

Ф.И.О. Зяблицев Е.А. Подпись 

Ф.И.О. Сухих В.М. Подпись 

Приложение 1
к акту лесопатологического обследования

Ведомость лесных участков с выявленными несоответствиями таксационным описаниям

Источник данных	Год проведения лесосурейтинга	Номер квартала	Номер выдела	Площадь выдела, га	Целевое назначение лесов		Категория защитных лесов	Номер лесопатологического выдела	Площадь лесопатологического выдела, га	Таксационная характеристика										Заложено пробных площадей	
					Защитны	е				Леса зеленых зон	Леса зеленых зон	состав	порода	возраст, лет	средняя высота, м	средний диаметр, см	тип леса	тип условий	местопроизрастания	полнота	бонитет
ТО	2013	13	41	3,1	Защитны	е	Леса зеленых зон	1	3,1	7П2Е1Ос	П	75	20	22	КС3	С3	0,7	2	220	1	0,4
Ф		13	41	3,1	Защитны	е	Леса зеленых зон	1	3,1	5П2Е2С1Ос	П	75	20	22	КС3	С3	0,7	2	220	1	0,4

ТО - таксационные описания

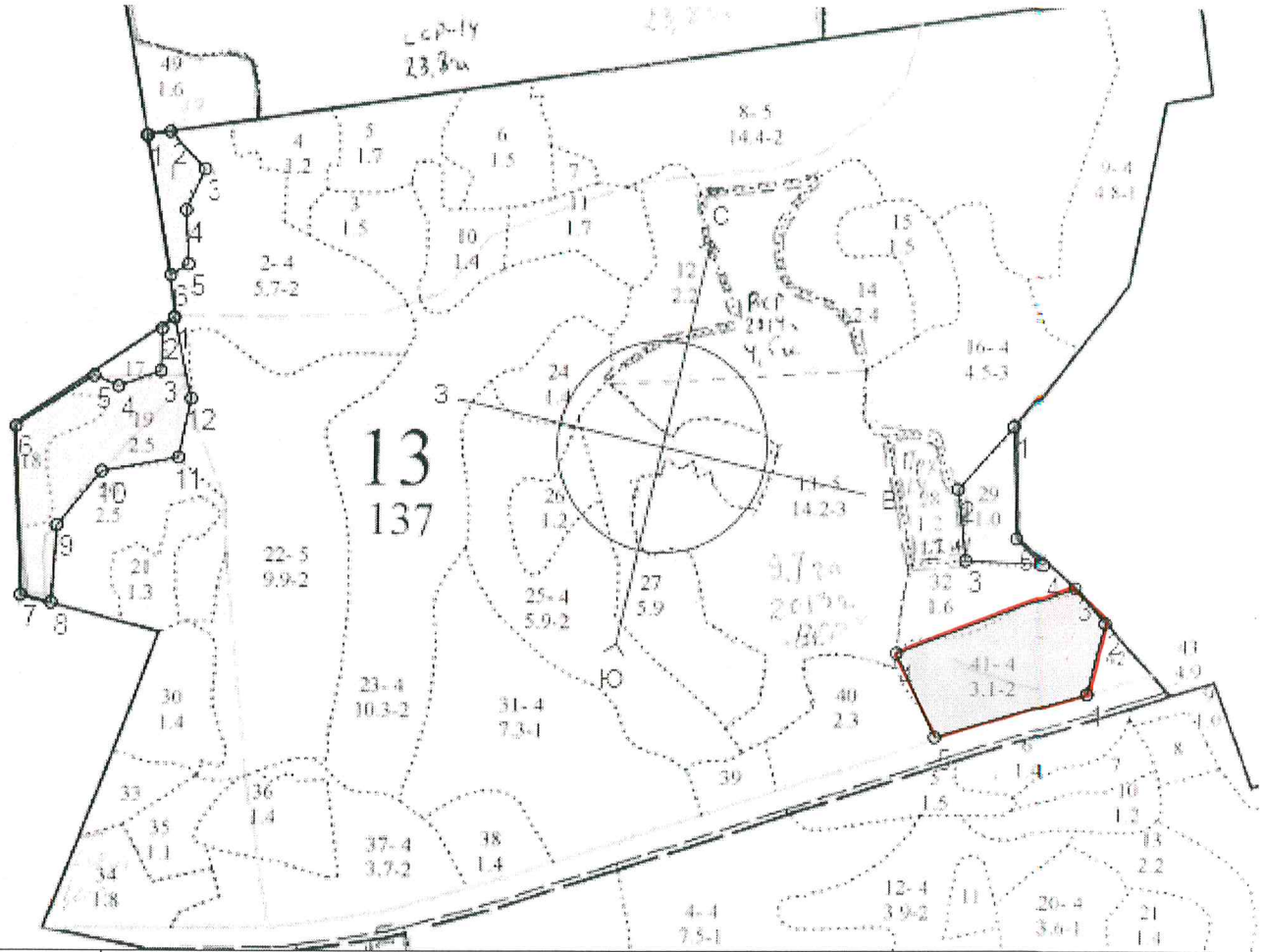
Ф - фактическая характеристика лесного насаждения

Исполнитель работ по проведению лесопатологического обследования:

Ф.И.О. _____ Тукмачев В.П. _____ Подпись _____

Абрис участка в квартале 13 выдел 41 намечаемого в выборочную санитарную рубку на площади 3,1 га

М 1:10000



№ выдела	Ленточный перечет				
	№ ленты (площадки)	длина, м	ширина, м	радиус, м	площадь, га
41	1	250	20	-	0,5

Номера точек	Координаты	Румбы линий	Длина, м
1-2	57 06.124 49 55.250	СВ:0	96
2-3	57 06.181 49 55.264	СЗ:53	61
3-4	57 06.204 49 55.221	ЮЗ:56	246
4-5	57 06.152 49 54.995	ЮВ:37	122
5-1	57 06.091 49 55.074	СВ:60	204

Условные обозначения:

Участок намечаемый в выборочную санитарную рубку

Исполнитель работ по проведению лесопатологического обследования:

Ф.И.О. Тукмачев В.П. Подпись 

Дата составления документа 24.07.2017 Телефон 9127380889

Участковое лесничество: Уржумское участковое лесничество

Категория зашитности: Леса зеленых зон

Квартал: 13

№ выдела	Площадь	Состав, подрост, подлесок, покров, почва, рельеф, особенности выдела. Отметка о происхождении. Назначение категорий земель. Хар-актеристики лесных культур. Кадастровая оценка	Ярус	Высота	Элемент леса	Возраст	Высота	Диаметр	Класс	Группа	Бонитет	Тип леса	Полнота	Запас сырья			Запас на выделе, кмб			Хозяйственные мероприятия			
														на I	II	III	сухостой (старого)	единич. дер.	общая		ликвидная		
1	2	3	4	5	6	7	8	9	10	11	12	13	14	15	16	17	18	19	20	21	22	23	24

38 1.4 Культуры лесные

10С+П+Б

К

0.8

448

448

1

Проходная рубка (25%)

MPX-15 062x

подлесок: МЛР Ж Средний

Культуры: год создания л/к - 1944, Вспашка борозд., Посадка ручная, состояние - Удовлетворительные

Рекреационная х-ка., тип ландшафта - Закрыт. гориз. сомкн, эстетическая оценка - 2, санитарно-гигиен. оценка - Средняя, устойчивость - Устойчивые, проходимость - Средняя, просматриваемость - Средняя, стадия дигрессии - регулирование рекреации не требуется

39 0.6 Культуры лесные

10С

К

0.9

216

216

1

подрост: 8Е2П; (30); 1.5 м; 1 тыс.шт/га подлесок: Р МЛ Средний

Культуры: год создания л/к - 1941, Вспашка борозд., Посадка ручная, состояние - Удовлетворительные

Рекреационная х-ка., тип ландшафта - Закрыт. гориз. сомкн, эстетическая оценка - 2, санитарно-гигиен. оценка - Средняя, устойчивость - Устойчивые, проходимость - Средняя, просматриваемость - Средняя, стадия дигрессии - регулирование рекреации не требуется

40 2.3 8С1Е1П

1 Е

1 Е

1

К

0.7

260

598

478

подрост: 8Е2П; (30); 1.5 м; 2.5 тыс.шт/га

Рекреационная х-ка., тип ландшафта - Закрыт. гориз. сомкн, эстетическая оценка - 2, санитарно-гигиен. оценка - Средняя, устойчивость - Устойчивые, проходимость - Средняя, просматриваемость - Средняя, стадия дигрессии - регулирование рекреации не требуется

41 3.1 7П2Е1ОС

2 Е

1 ОС

1

К

0.7

220

682

477

подрост: 8Е2П; (30); 1.5 м; 2.5 тыс.шт/га подлесок: Р МЛ Редкий

Рекреационная х-ка., тип ландшафта - Закрыт. гориз. сомкн, эстетическая оценка - 2, санитарно-гигиен. оценка - Низкая, устойчивость - Устойчивые, проходимость - Плохая, просматриваемость - Средняя, стадия дигрессии - регулирование рекреации не требуется

42 0.4 Культуры лесные

10С

К

0.7

200

80

80

Культуры: год создания л/к - 1961, Вспашка борозд., Посадка ручная, состояние - Удовлетворительные

Рекреационная х-ка., тип ландшафта - Закрыт. гориз. сомкн, эстетическая оценка - 2, санитарно-гигиен. оценка - Средняя, устойчивость - Устойчивые, проходимость - Средняя, просматриваемость - Средняя, стадия дигрессии - регулирование рекреации не требуется