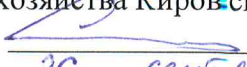


Утверждаю:  
Заместитель министра лесного  
хозяйства Кировской области  
 С.В.Салин  
« 26 » сентября 2017г.

**Акт**  
**лесопатологического обследования № 127**

лесных насаждений Уржумского лесничества (лесопарка)  
министерства лесного хозяйства Кировской области  
\_\_\_\_\_ (субъект Российской Федерации)

Способ лесопатологического обследования: 1. Визуальный   
2. Инструментальный

**Место проведения**

Участковое лесничество	Урочище (дача)	Квартал (кварталы)	Выдел (выделы)	Площадь, га
Буйское		64	3	3,2
Буйское		123	6	16,0

Лесопатологическое обследование проведено на общей площади 19,2 га.

## 2. Инструментальное обследование лесного участка в кв.64 выд.3 Буйского участкового лесничества, Уржумского лесничества на площади 3,2 га. Участок свободный от аренды. Лесоустройство 2003 года.

Наземное Дистанционное 

2.1. Фактическая таксационная характеристика лесного насаждения соответствует (не соответствует) (нужное подчеркнуть) таксационному описанию. Причины несоответствия: Неблагоприятные климатические условия произрастания насаждений. Ошибка лесоустройства проведенного в 2003 году. Полнота, запас, состав насаждения не соответствует таксационному описанию.

Ведомость лесных участков с выявленными несоответствиями таксационным описаниям приведена в приложении 1 к Акту.

2.2. Состояние насаждений: с нарушенной устойчивостью   
с утраченной устойчивостью

причины повреждения:

короед-типограф, свежий сухостой

Заселено (отработано) стволовыми вредителями:

Кв/выдел	Вид вредителя	Порода	Встречаемость (% заселённых деревьев)	Степень заселения лесного насаждения (слабая, средняя, сильная)
64/3	Короед-типограф	Ель	30	сильная

Повреждено огнём:

Вид пожара	Порода	Состояние корневых лап		Состояние корневой шейки		Подсушивание луба	
		процент повреждённых огнём корней	процент деревьев с данным повреждением	ожог корневой шейки по окружности (1/4; 2/4; 3/4; более 3/4)	процент деревьев с данным повреждением	по окружности (1/4; 2/4; 3/4; более 3/4)	процент деревьев с данным повреждением

Поражено болезнями:

Кв./выдел	Вид болезни	Порода	Встречаемость (% поражённых деревьев)	Степень поражения лесного насаждения (слабая, средняя, сильная)

Кв.64 выд.3

2.3. Выборке подлежит 44 % деревьев,

в том числе:

ослабленных \_\_\_\_\_ % (причины назначения) \_\_\_\_\_ ;

сильно ослабленных \_\_\_\_\_ % (причины назначения) \_\_\_\_\_ ;

усыхающих 12 % (причины назначения) Короед-типограф ;свежего сухостоя 18 %,в том числе: свежего ветровала 1 %;

свежего бурелома \_\_\_\_\_ %;

старого ветровала 1 %;

в том числе: старого бурелома \_\_\_\_\_ %;

старого сухостоя 13 %;

аварийных \_\_\_\_\_ %.

2.4. Полнота лесного насаждения после уборки деревьев, подлежащих рубке, составит 0,2 .

Критическая полнота для данной категории лесных насаждений для всех выделов составляет

0,5 .

**ЗАКЛЮЧЕНИЕ:**

**Кв.64 выд.3 Средневзвешенная величина насаждения составляет 2,9- сильноослабленное, необходимо проведение сплошной санитарной рубки на площади 3,2 га. Полнота на момент обследования ниже критической полноты для данного насаждения. Выдел обеспечен трелёвочным волоком. Насаждение перестойное.**

С целью предотвращения негативных процессов или снижения ущерба от их воздействия назначено:

Участковое лесничество	Урочище (дача)	Квартал	Выдел	Площадь выдела, га	Вид мероприятия	Площадь мероприятия, га	Порода	Запас на выдел, куб. м	Крайние сроки проведения
Буйское		64	3	3,2	ССР	3,2	Ель	640	2017

Ведомость перечета деревьев, назначенных в рубку, и абрис лесного участка прилагаются (приложение 2 и 3 к Акту).

Меры по обеспечению возобновления:

Создание лесных культур

Мероприятия, необходимые для предупреждения повреждения или поражения смежных насаждений:  
Лесопатологический надзор

Сведения для расчёта степени повреждения:

год образования старого сухостоя 2014 ;

основная причина повреждения древесины Короед-типограф

Дата проведения обследований 24.07.2017

Исполнитель работ по проведению лесопатологического обследования:

Ф.И.О. Тукмачев В.П. Подпись 



**2. Инструментальное обследование лесного участка в кв.123 выд.6 Буйского участкового лесничества, Уржумского лесничества на площади 16 га. Участок свободный от аренды. Лесоустройство 2003 года.**

Наземное

Дистанционное

2.1. Фактическая таксационная характеристика лесного насаждения соответствует (не соответствует) (нужное подчеркнуть) таксационному описанию. Причины несоответствия: Неблагоприятные климатические условия произрастания насаждений. Ошибка лесоустройства проведенного в 2003 году. Полнота, запас, состав насаждения не соответствует таксационному описанию.

Ведомость лесных участков с выявленными несоответствиями таксационным описаниям приведена в приложении 1 к Акту.

2.2. Состояние насаждений: с нарушенной устойчивостью   
с утраченной устойчивостью

причины повреждения:  
короед-типограф, свежий сухостой

Заселено (отработано) стволовыми вредителями:

Кв/выдел	Вид вредителя	Порода	Встречаемость (% заселённых деревьев)	Степень заселения лесного насаждения (слабая, средняя, сильная)
123/6	Короед-типограф	Ель	20	средняя

Повреждено огнём:

Вид пожара	Порода	Состояние корневых лап		Состояние корневой шейки		Подсушивание луба	
		процент повреждённых огнём корней	процент деревьев с данным повреждением	ожог корневой шейки по окружности (1/4; 2/4; 3/4; более 3/4)	процент деревьев с данным повреждением	по окружности (1/4; 2/4; 3/4; более 3/4)	процент деревьев с данным повреждением

Поражено болезнями:

Кв./выдел	Вид болезни	Порода	Встречаемость (% поражённых деревьев)	Степень поражения лесного насаждения (слабая, средняя, сильная)
123/6	Скошенный трутовик (Чага)	Береза	3	-
123/6	Осиновый трутовик	Осина	2	-

Кв.123 выд.6

2.3. Выборке подлежит 29 % деревьев,

в том числе:

ослабленных - % (причины назначения) \_\_\_\_\_

сильно ослабленных - % (причины назначения) \_\_\_\_\_

усыхающих 13 % (причины назначения) Короед-типограф

свежего сухостоя 9 %,

в том числе: свежего ветровала - %;

свежего бурелома - %;

старого ветровала 1 %;

в том числе: старого бурелома - %;

старого сухостоя 6 %;

аварийных - %.

2.4. Полнота лесного насаждения после уборки деревьев, подлежащих рубке, составит 0,3.

Критическая полнота для данной категории лесных насаждений для всех выделов составляет

0,5.



**ЗАКЛЮЧЕНИЕ:**

Кв.123 выд.6 Средневзвешенная величина насаждения составляет 2,4-слабленное, необходимо проведение сплошной санитарной рубки на площади 16 га. Полнота на момент обследования ниже критической полноты для данного насаждения. Выдел обеспечен трелёвочным волоком. Насаждение спелое.

С целью предотвращения негативных процессов или снижения ущерба от их воздействия назначено:

Участковое лесничество	Урочище (дача)	Квартал	Выдел	Площадь выдела, га	Вид мероприятия	Площадь мероприятия, га	Порода	Запас на выдел, куб. м	Крайние сроки проведения
Буйское		123	6	16	ССР	16	Ель	3200	2017

Ведомость перечета деревьев, назначенных в рубку, и абрис лесного участка прилагаются (приложение 2 и 3 к Акту).

Меры по обеспечению возобновления:

Создание лесных культур

Мероприятия, необходимые для предупреждения повреждения или поражения смежных насаждений:

Лесопатологический надзор

Сведения для расчёта степени повреждения:

год образования старого сухостоя 2014 ;

основная причина повреждения древесины Короед-типограф .

Дата проведения обследований 24.07.2017 .

Исполнитель работ по проведению лесопатологического обследования:

Ф.И.О. Тукмачев В.П. Подпись 

Приложение 1  
к акту лесопатологического обследования

**Ведомость лесных участков с выявленными несоответствиями таксационным описаниям**

Источник данных	Год проведения лесопроствоя	Номер квартала	Номер выдела	Площадь выдела, га	Целевое назначение лесов	Категория защитных лесов	Номер лесопатологического выдела	Площадь лесопатологического выдела, га	Таксационная характеристика										Заложено пробных площадей	
									состав	попоя	возраст, лет	средняя высота, м	средний диаметр, см	тип леса	тип условий местопрорастания	полнота	бонитет	запас, куб. м/га	количество, шт.	общая площадь, га
ТО	2004	64	3	3,2	Эксплуатационные			3,2	8Е2П	Е	120	26	36	КС3	С3	0,7	2	330	1	0,3
Ф		64	3	3,2	Эксплуатационные			3,2	8Е2П	Е	120	26	36	КС3	С3	0,4	2	200	1	0,3
ТО	2004	123	6	16	Эксплуатационные			16	6Е2П1Б1Ос	Е	90	25	36	КС3	С3	0,5	2	220	1	1
Ф		123	6	16	Эксплуатационные			16	6Е1П1С1Б1Ос	Е	90	25	36	КС3	С3	0,4	2	200	1	1

Примечание:

ТО - таксационные описания

Ф - фактическая характеристика лесного насаждения

Исполнитель работ по проведению лесопатологического обследования:

Ф.И.О. Тукмачев В.П. Подпись







ВРЕМЕННАЯ ПРОБНАЯ ПЛОЩАДЬ № 1

Субъект РФ Кировская область Лесничество Уржумское, Буйское участковое лесничество  
Квартал 64 Выдел 3 Площадь 3,2 га

Номер очага \_\_\_\_\_ Размер пробной площади 0,3 га

Таксационная характеристика:

Тип леса КСЗ\_Состав 8Е2П Возраст 120 Бонитет 2

Полнота 0,4 Запас на га 200 Возобновление \_\_\_\_\_

Время и причина ослабления насаждения : Свежий сухостой ели, короед-типограф.

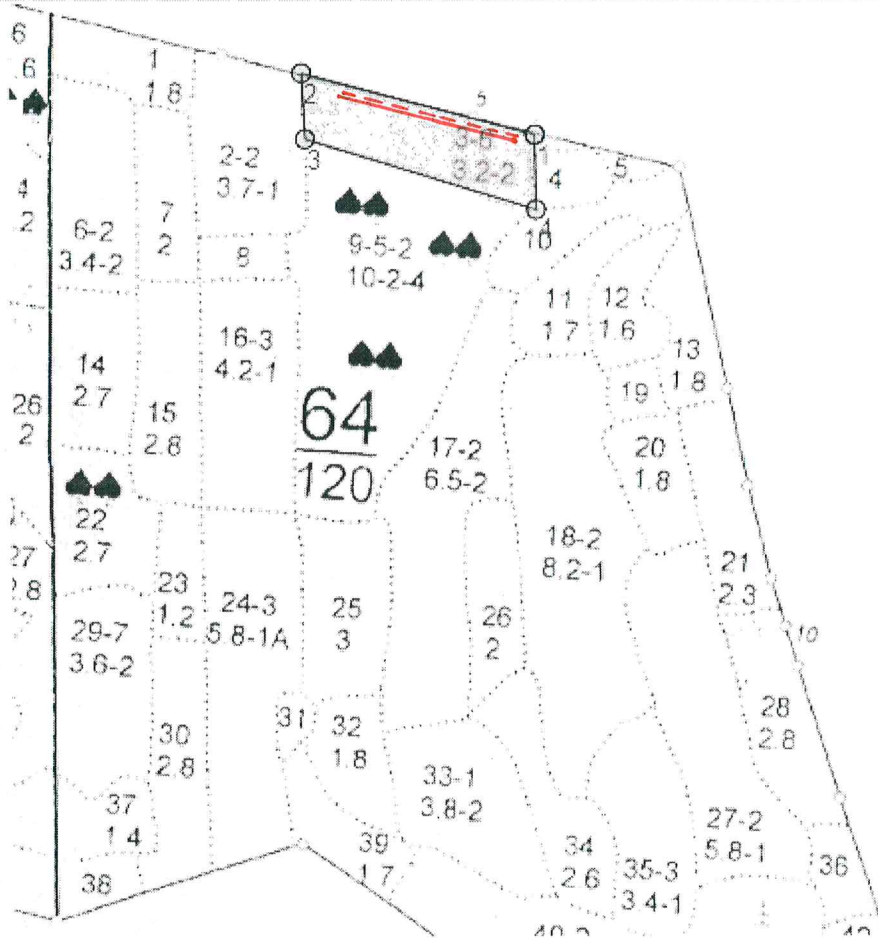
Тип очага: эпизодический, хронический (подчеркнуть)

Фаза развития очага: начальная, нарастания численности, собственно вспышка, кризис (подчеркнуть)

Состояние насаждения, намечаемые мероприятия

Средневзвешенная величина насаждения составляет 2,9- сильно ослабленное, необходимо проведение сплошной санитарной рубки на площади 3,2 га.


Привязка:



 - пробная площадь

Дата 24.07.17

Должность инженер -лесопатолог

Подпись 



ВРЕМЕННАЯ ПРОБНАЯ ПЛОЩАДЬ № 1

Субъект РФ Кировская область Лесничество Уржумское, Буйское участковое лесничество  
Квартал 123 Выдел 6 Площадь 16,0 га

Номер очага \_\_\_\_\_ Размер пробной площади 1,0 га

Таксационная характеристика:

Тип леса КС3\_Состав 5Е1П1С1Б1Ос Возраст 90 Бонитет 2

Полнота 0,4 Запас на га 200 Возобновление \_\_\_\_\_

Время и причина ослабления насаждения : Свежий сухостой ели, короед-типограф.

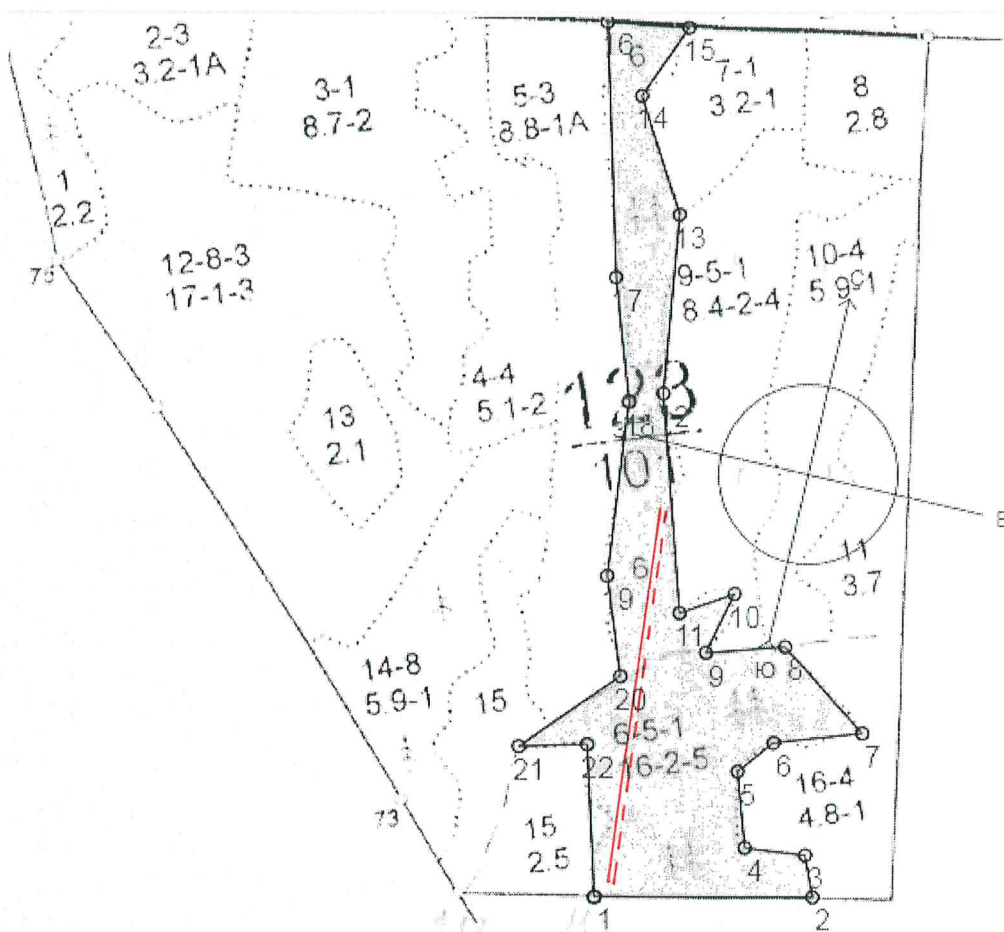
Тип очага: эпизодический, хронический (подчеркнуть)

Фаза развития очага: начальная, нарастания численности, собственно вспышка, кризис (подчеркнуть)

Состояние насаждения, намечаемые мероприятия

Средневзвешенная величина насаждения составляет 2,4- ослабленное, необходимо проведение сплошной санитарной рубки на площади 16 га.

Привязка:



 - пробная площадь

Дата 24.07.17

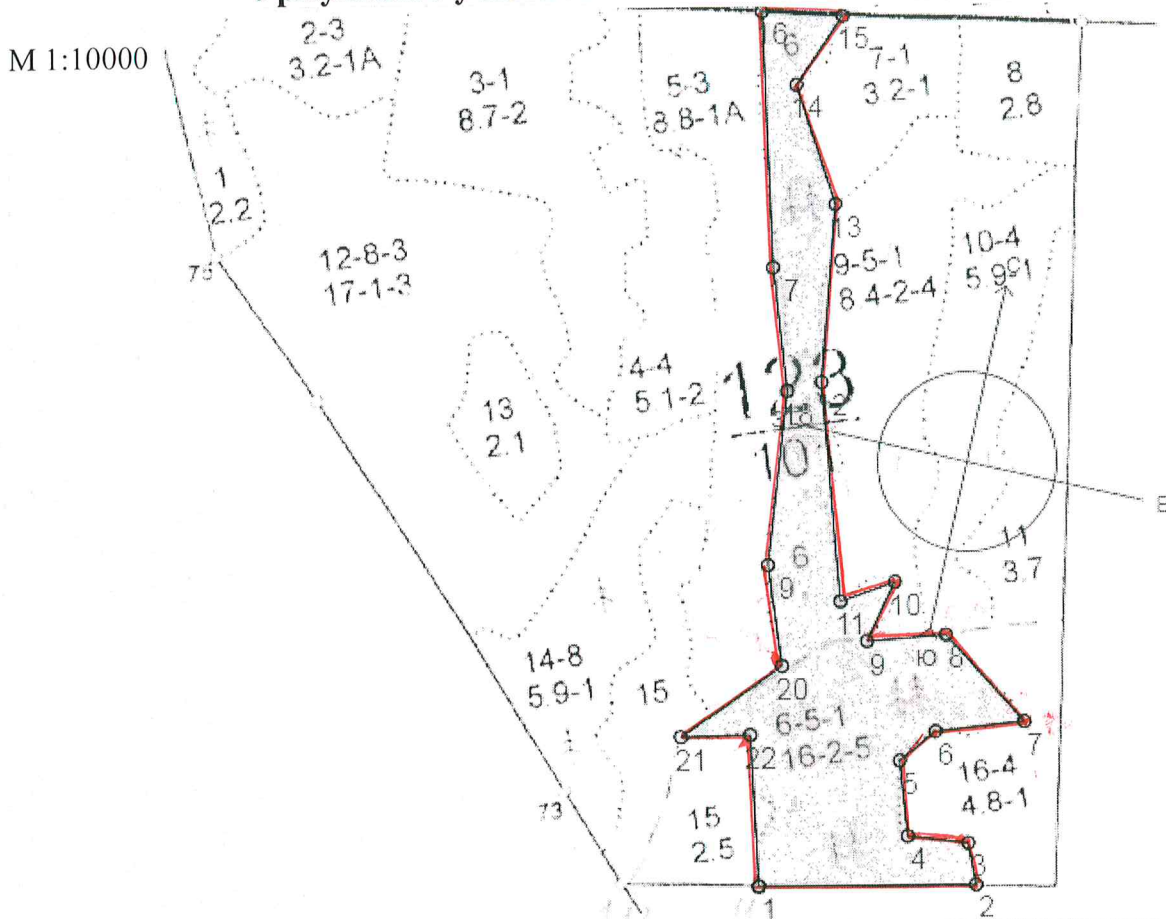
Должность инженер -лесопатолог

Подпись 



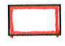


**Абрис участка в квартале 123 выдел 6 под сплошную санитарную рубку  
Уржумского участкового лесничества на площади 16 га**



№ выдела	Ленты (круговой площадки) перечета				
	№ ленты (площадки)	длина, м	ширина, м	радиус, м	площадь, га
3	1	500	20		1,0

Номера точек			Координаты	
1 - 2	СВ	77°31'	279.8	57 03.881 49 20.892
2 - 3	СЗ	29°42'	52.6	57 03.874 49 21.158
3 - 4	ЮЗ	84°21'	78.8	57 03.904 49 21.183
4 - 5	СЗ	10°08'	101.0	57 03.911 49 21.102
5 - 6	СВ	33°58'	51.7	57 03.961 49.21.139
6 - 7	СВ	69°25'	114.4	57 03.972 49 21.251
7 - 8	СЗ	59°58'	155.2	57 04.037 49.21.177
8 - 9	ЮЗ	69°25'	76.3	57 04.033 49 21.104
9 - 10	СВ	6°32'	82.9	57 04.076 49 21.139
10 - 11	ЮЗ	54°50'	73.5	57.04.089 49 21.071
11 - 12	СЗ	18°02'	258.1	57 04.221 49.21 152
12 - 13	СЗ	6°59'	240.8	57 04.345 49.21.152
13 - 14	СЗ	31°44'	157.0	57.04.419 49 21.213
14 - 15	СВ	19°55'	102.1	57 04.462 49 21.273
15 - 16	ЮЗ	81°24'	98.6	57.04.470 49 21.175
16 - 17	ЮВ	12°20'	219.3	57 04.369 49 21.071
17 - 18	ЮВ	21°18'	244.6	57 04.251 49 20.947
18 - 19	ЮВ	2°26'	192.3	57 04.153 49 20.886
19 - 20	ЮВ	19°20'	159.8	57 04.086 49 20.805
20 - 21	ЮЗ	37°55'	155.9	57 04.036 49 20.682
21 - 22	СВ	77°00'	83.2	57 04.036 049 20.768
22 - 1	ЮВ	13°00'	186.5	57 03.931 49.20.805

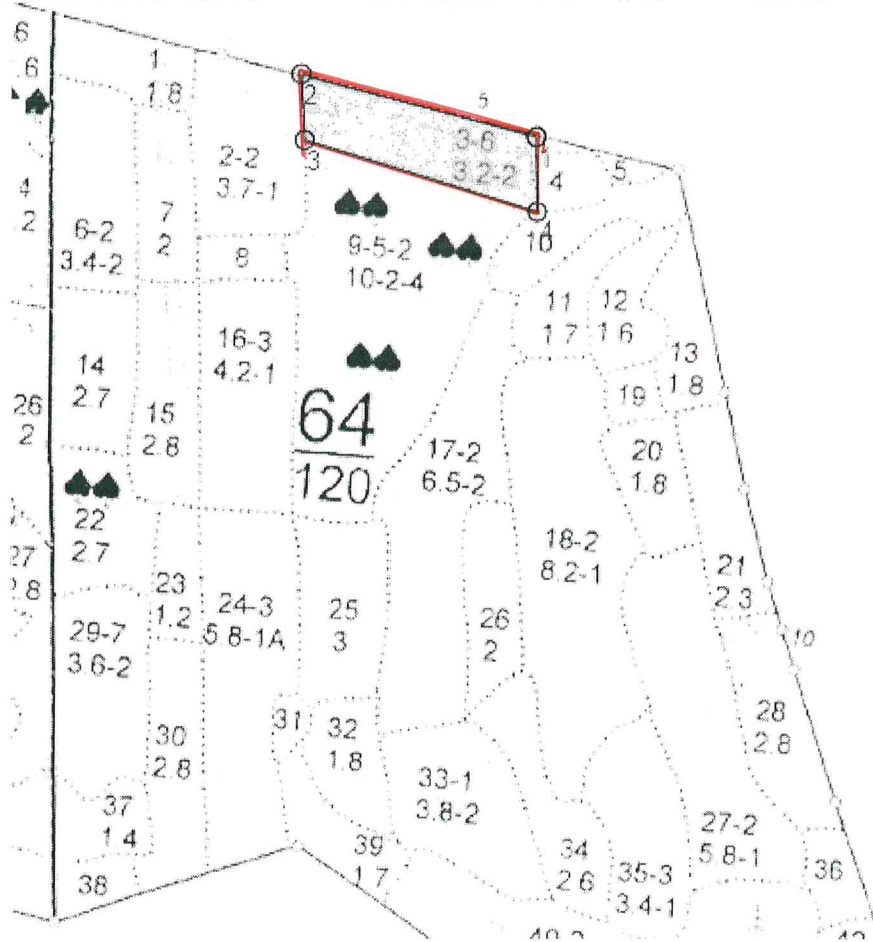
Условные обозначения:  
 Участок, намечаемый в сплошную санитарную рубку  
 Исполнитель работ по проведению лесопатологического обследования:

Ф.И.О. Тукмачев В.П. Подпись 



**Абрис участка в квартале 64 выдел 3 под сплошную санитарную рубку  
Уржумского участкового лесничества на площади 3,2 га**

М 1:10000



№ выдела	Ленты (круговой площадки) перечета				
	№ ленты (площадки)	длина, м	ширина, м	радиус, м	площадь, га
3	1	200	15		0,3

Номера точек	Координаты	Румбы линий	Длина, м
1-2	N57.08.503 E049.22 215	СЗ:88	342
2-3	N57.08 527 E049.21 890	ЮВ:16	93
3-4	N57.08 471 E049.21 897	ЮВ:86	342
4-1	N57.08 445 E049.22 216	СЗ:14	106

Условные обозначения:

□ участок, намеченный в сплошную рубку

Исполнитель работ по проведению лесопатологического обследования:

Ф.И.О. Тукмачев В.П. Подпись 

Дата составления документа 24.07.2017 Телефон 89127380889



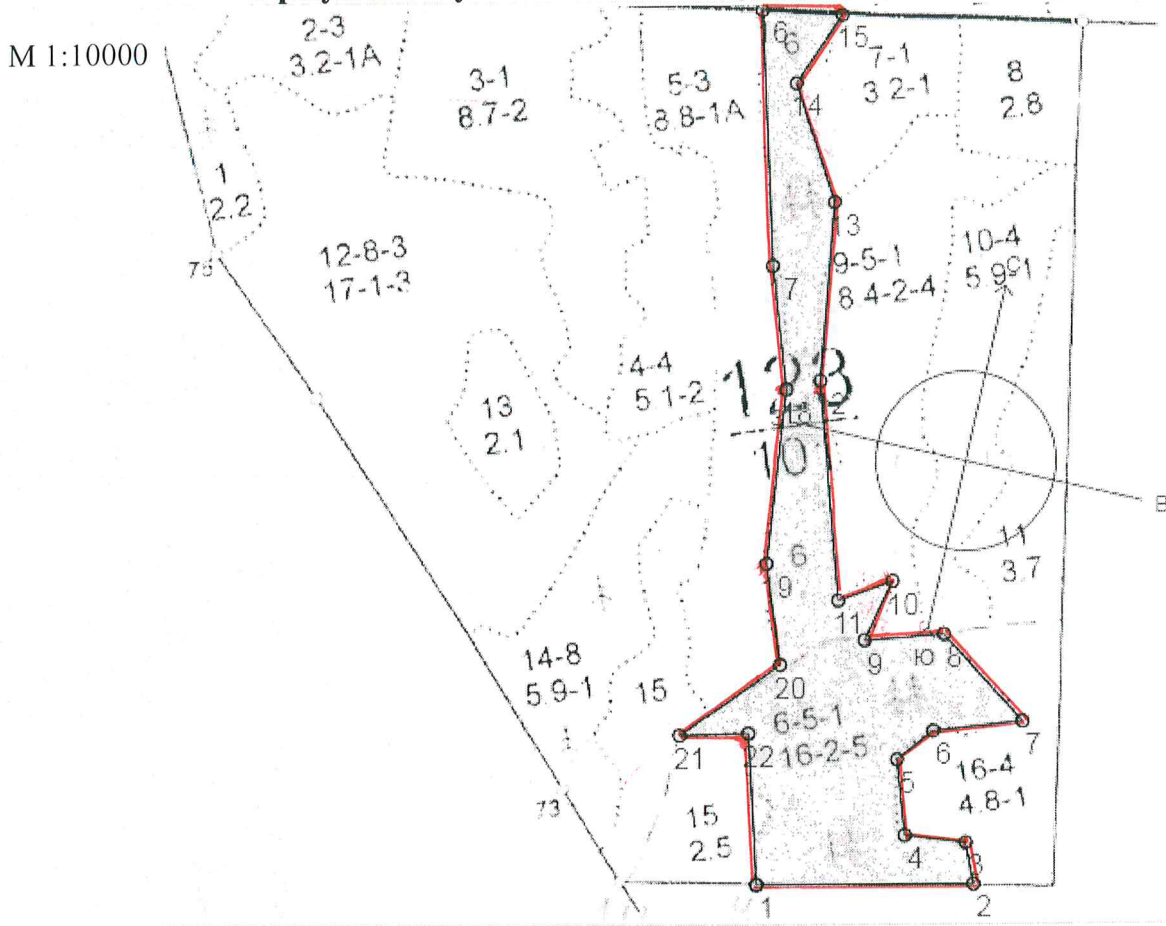
Эксплуатационный  
№ 20032

№ 64

ПОЛН: ЗАПАС СЫРОРАСТ. : КЛ  
ОТА ЛЕСА. ДЕС. МЗ : АС  
СУММ.: НА : ОБЩИИ: В Т.ч. : С  
А ПЛ.: : ПО : ТО  
ОЖА-: : НА : СОС- : ВА  
ДЕЙ : : ТАВ- : РН  
СЕЧЕ: : ГА : ВЫДЕЛ: : ЛЯЮ- : ОС  
НИИ : : ШИМ : : ТИ


1	1,8	7Е3П	1	26	Е	115	26	36	6	4	2	13	14	15	16	17	18	35	1
					П	26	30					К	16	28	50			15	1
			ПОДРОСТ: 8Е2П (30) 1,5 М, 2,5 ТЯС.ШТ/ГА																
			ПОДЛЕСОК: Р ЛП Ж СР.ГУСТ																
			СЕЛЕКЦИОННАЯ ОЦЕНКА: НОРМАЛЬНЫЕ																
2	3,7	ЛЕСНЫЕ КУЛЬТУРЫ	1	16	С	40	16	18	2	1	1	13	14	15	16	17	18	63	2
					Б	18	18					РТ	18	19	70			7	3
			ПОДРОСТ: 8Е2П (20) 1,0 М, 2,0 ТЯС.ШТ/ГА																
			ПОДЛЕСОК: ЛП Р Ж СР.ГУСТ																
			КУЛЬТУРЫ-64 Г., ВСПАШКА БОРОЗ., ПОСАДКА РУЧНАЯ, СОСТОЯНИЕ УДОВЛЕТВОРИТЕЛЬНЫЕ																
3	3,2	8Е2П	1	26	Е	120	26	36	6	4	2	13	14	15	16	17	18	85	1
					П	26	36					К	17	33	106			21	1
			ПОДРОСТ: 8Е2П (30) 1,5 М, 2,0 ТЯС.ШТ/ГА																
			ПОДЛЕСОК: Р ЛП Ж СР.ГУСТ																
			СЕЛЕКЦИОННАЯ ОЦЕНКА: НОРМАЛЬНЫЕ																
4	18	ЛЕСНЫЕ КУЛЬТУРЫ	1	16	С	41	16	18	3	2	1	13	14	15	16	17	18	14	2
					Е	15	16					РТ	19	22	18			4	2
			ПОДРОСТ: 8Е2П (30) 1,5 М, 2,0 ТЯС.ШТ/ГА																
			ПОДЛЕСОК: Р ЛП Ж СР.ГУСТ																
			КУЛЬТУРЫ-63 Г., ВСПАШКА БОРОЗ., ПОСАДКА РУЧНАЯ, СОСТОЯНИЕ УДОВЛЕТВОРИТЕЛЬНЫЕ																
5	13	6Е2П1Б10С	1	15	Е	45	15	18	3	2	2	13	14	15	16	17	18	3	1
					П	45	15	18				ЛП	17	15	5			1	1
					Б							С2							
			ПОДЛЕСОК: ЛП Р Ж СР.ГУСТ																
6	3,4	ЛЕСНЫЕ КУЛЬТУРЫ	1	11	Е	27	8	8	2	1	2	13	14	15	16	17	18	15	3
					ОС	13	10					К	19	18	44			18	3
			3Е40С2Б1П																
					Б	12	10					С3						9	3
					ЛП	10	10											4	3
			ПОДРОСТ: 8Е2П (10) 1,0 М, 2,0 ТЯС.ШТ/ГА																
			ПОДЛЕСОК: ЛП Р Ж СР.ГУСТ																
			КУЛЬТУРЫ-77 Г., ВСПАШКА БОРОЗ., ПОСАДКА РУЧНАЯ, СОСТОЯНИЕ НЕУДОВЛЕТВОРИТЕЛЬНЫЕ, ЗАГ																
			, СОСТАВ НЕОДНОРОДНЫЙ. ПОЛНОТА НЕРАВНОМЕРНАЯ																


### Абрис участка в квартале 23 выдел 6 под сплошную санитарную рубку Уржумского участкового лесничества на площади 16 га



№ выдела	Ленты (круговой площадки) перечета				
	№ ленты (площадки)	длина, м	ширина, м	радиус, м	площадь, га
3	1	500	20		1,0

Номера точек				Координаты	
1 - 2	СВ	77°31'	279.8	57 03.881	49 20.892
2 - 3	СЗ	29°42'	52.6	57 03.874	49 21.158
3 - 4	ЮЗ	84°21'	78.8	57 03.904	49 21.183
4 - 5	СЗ	10°08'	101.0	57 03.911	49 21.102
5 - 6	СВ	33°58'	51.7	57 03.961	49.21.139
6 - 7	СВ	69°25'	114.4	57 03.972	49 21.251
7 - 8	СЗ	59°58'	155.2	57 04.037	49.21.177
8 - 9	ЮЗ	69°25'	76.3	57 04.033	49 21.104
9 - 10	СВ	6°32'	82.9	57 04.076	49 21.139
10 - 11	ЮЗ	54°50'	73.5	57.04.089	49 21.071
11 - 12	СЗ	18°02'	258.1	57 04.221	49.21 152
12 - 13	СЗ	6°59'	240.8	57 04.345	49.21.152
13 - 14	СЗ	31°44'	157.0	57.04.419	49 21.213
14 - 15	СВ	19°55'	102.1	57 04.462	49 21.273
15 - 16	ЮЗ	81°24'	98.6	57.04.470	49 21.175
16 - 17	ЮВ	12°20'	219.3	57 04.369	49 21.071
17 - 18	ЮВ	21°18'	244.6	57 04.251	49 20.947
18 - 19	ЮВ	2°26'	192.3	57 04.153	49 20.886
19 - 20	ЮВ	19°20'	159.8	57 04.086	49 20.805
20 - 21	ЮЗ	37°55'	155.9	57 04.036	49 20.682
21 - 22	СВ	77°00'	83.2	57 04.036	049 20.768
22 - 1	ЮВ	13°00'	186.5	57 03.931	49.20.805

Условные обозначения:  
 Участок, намечаемый в сплошную санитарную рубку  
 Исполнитель работ по проведению лесопатологического обследования:

Ф.И.О. Тукмачев В.П. Подпись 







Утверждаю \_\_\_\_\_

*И.О. Министр*

(должность)

*Валиев С.В.*

(фамилия, имя, отчество)



(подпись)

несоответствия данных государственного лесного реестра натурному обследованию

г.Уржум

(населенный пункт)

24.07.2017

(дата)

Тукмачев В.П.-инженер-лесопатолог КОГКУ «Кировлесцентр»

(Ф.И.О., должности и наименования организаций лиц, проводивших обследование)

Марышев Н.А. участковый лесничий КОГКУ «Кировлесцентр»

провели натурное обследование лесного участка, в целях:  
определения лесопатологического и санитарного состояния

При обследовании уточнены данные лесного реестра и установлено:

1. Участок расположен в лесах Уржумского лесничества,  
в кварталах № 64 выделах 3

Субъект Российской Федерации Кировская область

Муниципальный район Уржумский

1. Подразделение лесов по целевому назначению Эксплуатационные

2. Категория защитных лесов \_\_\_\_\_

3. Общая площадь участка 3,2 га,

в том числе:

лесных земель 3,2 га

из них: покрытых лесной растительностью \_\_\_\_\_ га

не покрытых лесом \_\_\_\_\_ га

в том числе несомкнувшихся лесных культур \_\_\_\_\_ га

нелесных земель \_\_\_\_\_ га

из них: пашни \_\_\_\_\_ га

сенокосов \_\_\_\_\_ га

пастбищ \_\_\_\_\_ га

вод \_\_\_\_\_ га

прочих земель \_\_\_\_\_ га.

## 4. Таксационное описание по материалам государственного лесного реестра:

Наименование лесничества	№ квартала	№ выдела	Площадь, га	Состав насаждения	Класс возраста ----- возраст, лет	Бонитет	Полнота	Общий запас древесины, куб. м
Уржумское	64	3	3,2	8Е2П	5/120	2	0,7	330
Итого			3,2					

## 5. Таксационное описание по результатам обследования

Наименование лесничества	№ квартала	№ выдела	Площадь, га	Состав насаждения	Класс возраста ----- возраст, лет	Бонитет	Полнота	Общий запас древесины, куб. м
Уржумское	64	3	3,2	8Е2П	5/120	2	0,4	200
Итого			3,2					

6. Участок \_\_\_\_\_ не имеет \_\_\_\_\_ особо защитное значение, выражающееся в следующем:  
(имеет или не имеет)

7. Лесохозяйственные особенности участка \_\_\_\_\_

8. При составлении акта сделаны следующие замечания и предложения

Лица, проводившие обследование:

Тукмачев В.П.

(Ф.И.О., подпись)

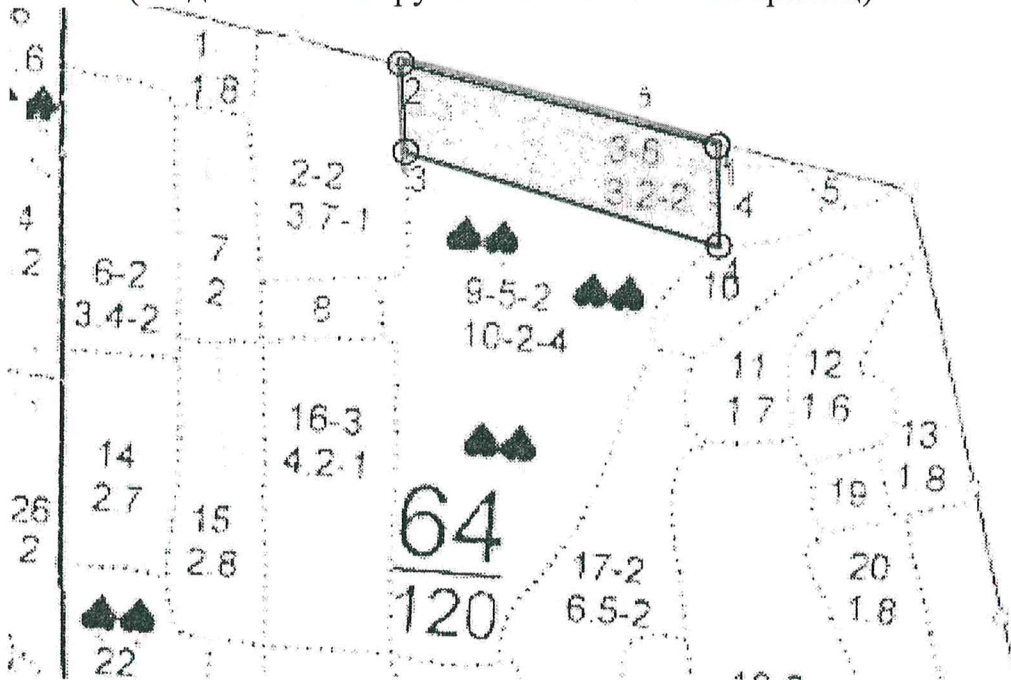
Марышев Н.А.

(Ф.И.О., подпись)

Неотъемлемой частью настоящего акта является чертеж лесного участка

Приложение  
к акту несоответствия  
данных государственного  
лесного реестра  
натурному обследованию  
от 24.07.2017 № \_\_\_\_\_

Чертеж лесного участка  
(по данным инструментальной съемки границ)



Масштаб: 1:10000

Данные инструментальной  
съемки границ участка

Площадь участка 3,2  
га

Номера точек	Координаты	Румбы линий	Длина, м
1-2	N57.08.503 E049.22 215	СЗ:88	342
2-3	N57.08 527 E049.21 890	ЮВ:16	93
3-4	N57.08 471 E049.21 897	ЮВ:86	342
4-1	N57.08 445 E049.22 216	СЗ:14	106

Подписи:

Лица, проводившие обследование

Инженер-лесопатолог (должность)	 (подпись, печать)	Тукмачев В.П. (Ф.И.О.)
Участковый лесничий (должность)	 (подпись, печать)	Марышев Н.А. (Ф.И.О.)



Утверждаю \_\_\_\_\_

*И.О. Министра*

(должность)

*Семин С.В.*

(фамилия, имя, отчество)



(подпись)

Акт № \_\_\_\_\_

несоответствия данных государственного лесного реестра натурному обследованию

г. Уржум

(населенный пункт)

24.07.2017

(дата)

Тукмачев В.П. - инженер-лесопатолог КОГКУ «Кировлесцентр»

(Ф.И.О., должности и наименования организаций лиц, проводивших обследование)

Марышев Н.А. участковый лесничий КОГКУ «Кировлесцентр»

провели натурное обследование лесного участка, в целях:  
 определения лесопатологического и санитарного состояния

При обследовании уточнены данные лесного реестра и установлено:

1. Участок расположен в лесах Уржумского лесничества,в кварталах № 123 выделах 6Субъект Российской Федерации Кировская областьМуниципальный район Уржумский1. Подразделение лесов по целевому назначению Эксплуатационные

2. Категория защитных лесов \_\_\_\_\_

3. Общая площадь участка 16,0 га,

в том числе:

лесных земель 16,0 га

из них: покрытых лесной растительностью \_\_\_\_\_ га

не покрытых лесом \_\_\_\_\_ га

в том числе несомкнувшихся лесных культур \_\_\_\_\_ га

нелесных земель \_\_\_\_\_ га

из них: пашни \_\_\_\_\_ га

сенокосов \_\_\_\_\_ га

пастбищ \_\_\_\_\_ га

вод \_\_\_\_\_ га

прочих земель \_\_\_\_\_ га.

## 4. Таксационное описание по материалам государственного лесного реестра:

Наименование лесничества	№ квартала	№ выдела	Площадь, га	Состав насаждения	Класс возраста ----- возраст, лет	Бонитет	Полнота	Общий запас древесины, куб. м
Уржумское	123	6	16,0	6Е2П1Б1Ос	5/90	2	0,5	220
Итого			16,0					

## 5. Таксационное описание по результатам обследования

Наименование лесничества	№ квартала	№ выдела	Площадь, га	Состав насаждения	Класс возраста ----- возраст, лет	Бонитет	Полнота	Общий запас древесины, куб. м
Уржумское	123	6	16,0	6Е1П1С1Б1 Ос	5/90	2	0,4	200
Итого			16,0					

6. Участок \_\_\_\_\_ не имеет \_\_\_\_\_ особо защитное значение, выражающееся в следующем:  
(имеет или не имеет)

7. Лесохозяйственные особенности участка \_\_\_\_\_

8. При составлении акта сделаны следующие замечания и предложения

Лица, проводившие обследование:

Тукмачев В.П.

(Ф.И.О., подпись)

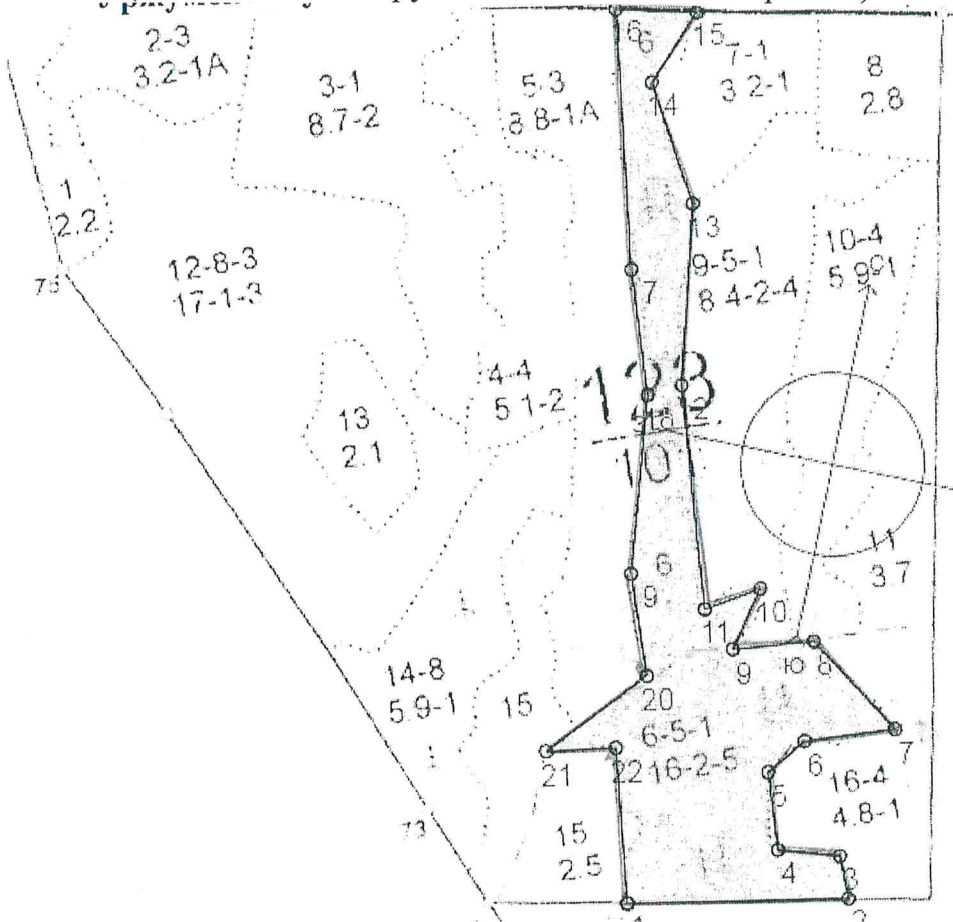
Марышев Н.А.

(Ф.И.О., подпись)

Неотъемлемой частью настоящего акта является чертеж лесного участка

Приложение  
к акту несоответствия  
данных государственного  
лесного реестра  
натурному обследованию  
от 24.07.2017 № \_\_\_\_\_

Чертеж лесного участка  
(по данным инструментальной съемки границ)



Масштаб: 1:10000

Данные инструментальной  
съемки границ участка

Площадь участка 16,0  
га



Номера точек				Координаты	
1 - 2	СВ	77°31'	279.8	57 03.881 49 20.892	
2 - 3	СЗ	29°42'	52.6	57 03.874 49 21.158	
3 - 4	ЮЗ	84°21'	78.8	57 03.904 49 21.183	
4 - 5	СЗ	10°08'	101.0	57 03.911 49 21.102	
5 - 6	СВ	33°58'	51.7	57 03.961 49.21.139	
6 - 7	СВ	69°25'	114.4	57 03.972 49 21.251	
7 - 8	СЗ	59°58'	155.2	57 04.037 49.21.177	
8 - 9	ЮЗ	69°25'	76.3	57 04.033 49 21.104	
9 - 10	СВ	6°32'	82.9	57 04.076 49 21.139	
10 - 11	ЮЗ	54°50'	73.5	57.04.089 49 21.071	
11 - 12	СЗ	18°02'	258.1	57 04.221 49.21 152	
12 - 13	СЗ	6°59'	240.8	57 04.345 49.21.152	
13 - 14	СЗ	31°44'	157.0	57.04.419 49 21.213	
14 - 15	СВ	19°55'	102.1	57 04.462 49 21.273	
15 - 16	ЮЗ	81°24'	98.6	57.04.470 49 21.175	
16 - 17	ЮВ	12°20'	219.3	57 04.369 49 21.071	
17 - 18	ЮВ	21°18'	244.6	57 04.251 49 20.947	
18 - 19	ЮВ	2°26'	192.3	57 04.153 49 20.886	
19 - 20	ЮВ	19°20'	159.8	57 04.086 49 20.805	
20 - 21	ЮЗ	37°55'	155.9	57 04.036 49 20.682	
21 - 22	СВ	77°00'	83.2	57 04.036 049 20.768	
22 - 1	ЮВ	13°00'	186.5	57 03.931 49.20.805	

Подписи:

Лица, проводившие обследование

Инженер-лесопатолог

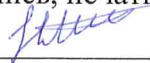
(должность)

Участковый лесничий

(должность)



(подпись, печать)



(подпись, печать)

Тукмачев В.П.

(Ф.И.О.)

Марышев Н.А.

(Ф.И.О.)