


Утверждаю:  
Заместитель министра лесного  
хозяйства Кировской области  
 С.В.Салин  
« 21 » сентября 2017г.

**Акт**  
**лесопатологического обследования № 124**

лесных насаждений Яранского лесничества (лесопарка)  
министерства лесного хозяйства Кировской области  
(субъект Российской Федерации)

Способ лесопатологического обследования: 1. Визуальный   
2. Инструментальный

**Место проведения**

Участковое лесничество	Урочище (дача)	Квартал (кварталы)	Выдел (выделы)	Площадь, га
Яранское сельское		8	11	5,5

Лесопатологическое обследование проведено на общей площади 5,5 га.

**1. Визуальное лесопатологическое обследование.\***Наземное Дистанционное 

1.1. На площади 5,5 га фактическая таксационная характеристика лесного насаждения соответствует (не соответствует) таксационному описанию (нужное подчеркнуть). Причины несоответствия \_\_\_\_\_

Список участков с выявленными несоответствиями приведен в приложении 1 к настоящему Акту.

1.2. Лесные насаждения с нарушенной и утраченной устойчивостью выявлены на площади 5,5 га:

Участковое лесничество	Урочище (дача)	Площадь, га		Причина ослабления (гибели)
		с нарушенной устойчивостью	с утраченной устойчивостью	
Яранское сельское			5,5	Короеды, ветровалы, буреломы прошлых лет.
Итого				

Состояние обследованных лесных насаждений приведено в приложениях 1.1 – 1.4 к Акту в зависимости от метода проведения ЛПО. 1.3. В обследованных лесных участках прогнозируется:

Прогноз	Площадь, га
Ослабление лесных насаждений	
Усыхание лесных насаждений различной степени	
Развитие очагов вредных организмов	

1.4. Обнаружено загрязнение лесного участка отходами и выбросами: **промышленными**   
**бытовыми**

Вид загрязнения	Размеры загрязнения			Объем, кубм	Площадь загрязнения, га
	длина, м	ширина, м	высота, м		

**ЗАКЛЮЧЕНИЕ**

Оценка текущего санитарного и лесопатологического состояния лесных насаждений, назначенные профилактические мероприятия по защите лесов, агитационные мероприятия:

Санитарное и лесопатологическое состояние насаждения не удовлетворительное. В насаждении имеются единичные, группами и куртинами деревья старого сухостоя ели, пихты, старого ветровала, старого бурелома. Требуется проведение инструментального обследования.

Исполнитель работ по проведению лесопатологического обследования:

Ф.И.О. Черепанов Е.А. Подпись 

Смоленцев А.А. Подпись 

\* Раздел включается в акт, в случае проведения лесопатологического обследования визуальным способом.

**2. Инструментальное обследование лесного участка.\* кв 8 выд. 11 пл. 5,5га.**

2.1. Фактическая таксационная характеристика лесного насаждения соответствует (не соответствует) (нужное подчеркнуть) таксационному описанию. Причины несоответствия:

Ведомость лесных участков с выявленными несоответствиями таксационным описаниям приведена в приложении 1 к Акту.

2.2. Состояние насаждений: с нарушенной устойчивостью

с утраченной устойчивостью

причины повреждения: Основная причина повреждения насаждения - короеды, старый сухостой, вывал сухостойных деревьев, бурелом.

Заселено (отработано) стволовыми вредителями:

Вид вредителя	Порода	Встречаемость (% заселённых деревьев)	Степень заселения лесного насаждения (слабая, средняя, сильная)
Короеды	Ель, пихта	4	-

Повреждено огнём:

Вид пожара	Порода	Состояние корневых лап		Состояние корневой шейки		Подсушивание луба	
		процент повреждённых огнём корней	процент деревьев с данным повреждением	ожог корневой шейки по окружности (1/4; 2/4; 3/4; более 3/4)	процент деревьев с данным повреждением	по окружности (1/4; 2/4; 3/4; более 3/4)	процент деревьев с данным повреждением
-	-	-	-	-	-	-	-

Поражено болезнями:

Вид болезни	Порода	Встречаемость (% поражённых деревьев)	Степень поражения лесного насаждения (слабая, средняя, сильная)
-	-	-	

2.3. Выборке подлежит 41 % деревьев,

в том числе:

ослабленных - % (причины назначения) \_\_\_\_\_ ;

сильно ослабленных - % (причины назначения) \_\_\_\_\_ ;

усыхающих - % (причины назначения) \_\_\_\_\_ ;

свежего сухостоя - %,

в том числе: свежего ветровала - %;

свежего бурелома - %;

старого ветровала \_\_\_\_\_ %;  
 в, том числе: старого бурелома 20 %;  
 старого сухостоя 21 %;  
 аварийных - %.

2.4. Полнота лесного насаждения после уборки деревьев, подлежащих рубке, составит 0,4 .  
 Критическая полнота для данной категории лесных насаждений составляет 0,5 .

## ЗАКЛЮЧЕНИЕ

**Рекомендуется проведение сплошной санитарной рубки, т.к. полнота после вырубki погибших деревьев становится ниже критической. П. 35 приказ № 470 от 12.09.2016г.**

С целью предотвращения негативных процессов или снижения ущерба от их воздействия назначено:

Участковое лесничество	Урочище (дача)	Квартал	Выдел	Площадь выдела, га	Вид мероприятия	Площадь мероприятия, га	Порода	Вырубаемый запас на выдел, куб. м	Крайние сроки проведения
Яранское сельское		8	11	5,5	ССР	5,5	Е. П.	1485	2017г.

Ведомость перечета деревьев, назначенных в рубку, и абрис лесного участка прилагаются (приложение 2 и 3 к Акту).

Меры по обеспечению возобновления: Содействие естественному возобновлению.  
 Минерализация почвы.

Мероприятия, необходимые для предупреждения повреждения или поражения смежных насаждений:  
 Своевременная вывозка заготовленной древесины, очистка лесосек путём сбора порубочных остатков в кучи с последующим сжиганием в пожаробезопасный период.

Сведения для расчёта степени повреждения:

год образования старого сухостоя 2012-  
2013г

основная причина повреждения древесины Повреждение короедами, ветровалы прошлых лет.

Дата проведения обследований 03.08.2017года.

Исполнитель работ по проведению лесопатологического обследования:

Ф.И.О. Черепанов Е.А. Подпись 

Смоленцев А.А. Подпись 

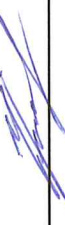

Приложение 1.1  
к акту лесопатологического обследования

**Результаты проведения лесопатологического обследования лесных насаждений за август 2017 г.**  
(месяц)

Субъект Российской Федерации Кировская область Лесничество (лесопарк) Яранское  
Участковое лесничество Яранское сельское Урочище (лесная дача)

Номер квартала	Номер выдела	Площадь выдела, га	Целевое назначение лесов	Категория защитных лесов	Номер лесопатологического выдела	Площадь лесопатологического выдела, га	Таксационная характеристика лесного насаждения										Распределение деревьев по категориям состояния, % от запаса										Назначены							
							состав	порода	возраст	средняя высота, м	средний диаметр, см	тип леса	полнота	бонитет	запас, куб. м/га	Число деревьев на пробе, шт.	без признаков ослабления	ослабленные	сильно ослабленные	усыхающие	свежий сухостой	старый сухостой	свежий ветровал	старый ветровал	свежий бурелом	старый бурелом	аварийные деревья	Признаки повреждения деревьев	Доля поврежденных деревьев, %	Причина ослабления, повреждения	Подлежит рубке, %	вид	площадь, га	
8	11	5,5	экспл.				3Е2П4Б1Ос	Е	80	23	28	С3	К	0,7	2	270		59														ССР	5,5	
1	2	3				7		8	9	10	11	12	13	14	15	16	17	18	19	20	21	22	23	24	25	26	27	28	29	30	31	32	33	34

Показатели, не соответствующие таксационному описанию, отмечаются «\*».  
Исполнитель работ по проведению лесопатологического обследования:

Ф.И.С Черепанов Е.А. Подпись  Подпись Смоленцев А.А.  Подпись

Дата составления документа 03.08.2017г. Телефон 89128286231

## Ведомость перечета деревьев, назначенных в рубку

ВРЕМЕННАЯ ПРОБНАЯ ПЛОЩАДЬ № \_\_\_\_\_

Субъект Российской Федерации Кировская область.Лесничество (лесопарк) Яранское сельское участковое. Квартал 8. Выдел 11.Площадь 5,50 га, \_\_\_\_\_.Номер очага вредных организмов \_\_\_\_\_ . Размер пробной площади 0,5 га.

Таксационная характеристика:

тип леса К СЗ; состав 3Е2П4Б1Ос; возраст 80; бонитет 2;полнота 0,7; запас на га 270; возобновление \_\_\_\_\_.

Время и причина ослабления лесного насаждения:

Короеды, старый сухостой, старый ветровал, бурелом.

Тип очага вредных организмов: эпизодический, хронический (подчеркнуть).

Фаза развития очага вредных организмов: начальная, нарастания численности, собственно вспышка, кризис (подчеркнуть).

Состояние лесного насаждения, намечаемые мероприятия:

Насаждение повреждённое, рекомендуется проведение сплошной санитарной рубки.

Исполнитель работ по проведению лесопатологического обследования:

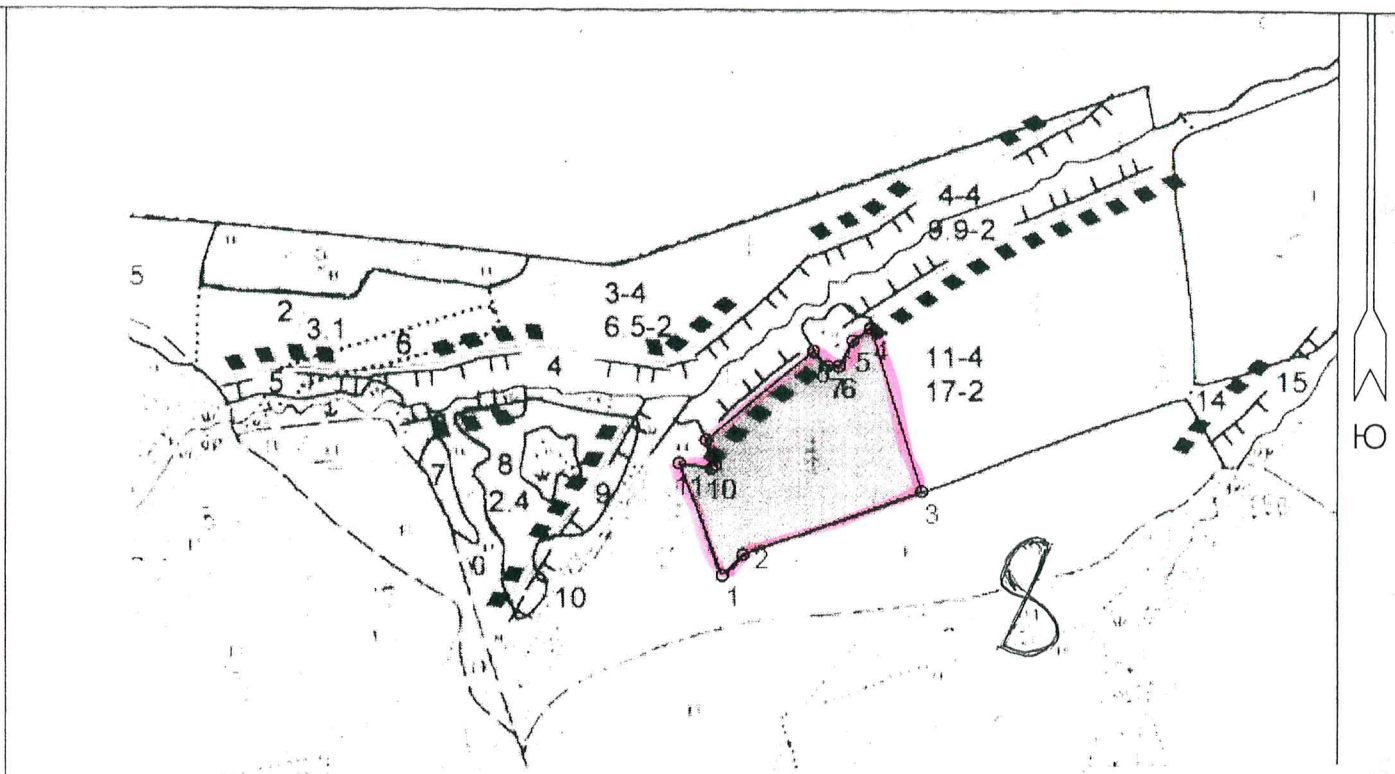
Ф.И.О. Черепанов Е.А. Подпись   
Смоленцев А.А. Подпись \_\_\_\_\_Дата составления документа 03.08.2017г. Телефон 89128286231



### Абрис участка

М 1:10000

Яранского лесничества  
Яранского сельского участкового лесничества  
Кв 8 выд. 11. пл. 5,5 га.



№ выдела	Ленты (круговой площадки) перечета				
	№ ленты (площадки)	длина, м	ширина, м	радиус, м	площадь, га

номера точек	Координаты	Румбы линий	Длина, м
Выд 24 1 - 2	5743895 / 04776270	СВ:33	38
2 - 3		СВ:58	250
3 - 4	6743959 / 04776692	СЗ:29	227
4 - 5	5744161 / 04776576	ЮЗ:42	29
5 - 6		ЮЗ:17	39
6 - 7		ЮЗ:78	15
7 - 8		СЗ:54	28
8 - 9		ЮЗ:38	184
9 - 10	5744108 / 04776475	ЮВ:22	38
10 - 11		ЮЗ:87	43
11 - 1		ЮВ:33	160

Условные обозначения:

Исполнитель работ по проведению лесопатологического обследования:

Черепанов Е.А. \_\_\_\_\_

Смоленцев А.А. \_\_\_\_\_

Дата составления документа 03.08.2017г. Телефон 89128286231



УЧАСТКОВОЕ ЛЕСНИЧЕСТВО: БРАНСКОЕ СЕЛЬСКОЕ

ЭКСПЛУАТАЦИОННЫЕ ЛЕСА

1	3,5	9Б10С	3	4: 5: 6: 7: 8: 9: 10: 11: 12: 13	14: 15: 16: 17: 18: 19: 20: 21: 22
2	3,1	6Б20С2Б	30	16 Б 00	16 56
3	6,5	3Б2П4Б10С	65	16 10 3 2 1	50 2
6	9	10Б	30	16 12	6 3
7	4	9Б10С	55	23 28 7 4 2	30 2
8	2,4	6Б10С1Б	55	25 32	10 3
11	17,0	3Б2П4Б10С	30	15 12 4 3 2	10 2
13	2	10Б+0С	60	23 28 4 3 2	53 2
14	5	7Б10С2Б	60	24 30	35 2
17	5	7Б10С2Б	60	23 28	70 2

ВЫДЕЛ ОБЕСПЕЧЕН ТРЕЛЕР, ВОЛОКОМ, ПОДРОСТ; 10Б (20) 2,0 М, 2,0 ТЫС. ШТ/ГА

СЕЛЕКЦИОННАЯ ОЦЕНКА: НОРМАЛЬНЫЕ

ПОДРОСТ: 10Б (20) 2,0 М, 2,0 ТЫС. ШТ/ГА

ВЫДЕЛ ОБЕСПЕЧЕН ТРЕЛЕР, ВОЛОКОМ

СЕЛЕКЦИОННАЯ ОЦЕНКА: НОРМАЛЬНЫЕ

10Б+0С

1 21 Б 55 23 28

5 30 15 12