

УТВЕРЖДАЮ:

И.о. начальника Управления лесами Департамента
Должность промышленной и сельскохозяйственной политики
Чукотского автономного округа

Ф.И.О

Н.П. Ильчишин

Дата

25.09.2014

Акт

лесопатологического обследования № 1

лесных насаждений ГКУ ЧАО «Чукотское лесничество»

Билибинского

участкового

лесничества (лесопарка)

ЧАО

(субъекта Российской Федерации)

Способ лесопатологического обследования:

1. Визуальный

<input type="checkbox"/>
<input checked="" type="checkbox"/>

2. Инструментальный

Место проведения

Участковое лесничество	Урочище (дача)	Квартал (кварталы)	Выдел (выделы)	Площадь, га
<i>Билибинское</i>		88	57	109

Лесопатологическое обследование проведено на общей площади 109 га.

2. Инструментальное обследование лесного участка

1. Фактическая таксационная характеристика лесного насаждения соответствует (не соответствует) (нужное подчеркнуть) таксационному описанию. Причины несоответствия:

Ведомость лесных участков с выявленными несоответствиями таксационным описаниям приведена в приложении 1 к Акту.

2. Состояние насаждений: **с нарушенной устойчивостью**
с утраченной устойчивостью

причины повреждения:

Погодные условия. заселение стволовыми вредителями

Средневзвешенная породы: Л-2,6.

Средневзвешенная категория насаждения - 2,6

В том числе:

заселено (отработано) стволовыми вредителями

Вид вредителя	Порода	Встречаемость (% заселённых деревьев)	Степень заселения лесного насаждения (слабая, средняя, сильная)
<i>Усач комлевой короткоусый</i>	<i>Л</i>	<i>25</i>	<i>средняя</i>

Повреждено огнём

Вид пожара	Порода	Состояние корневых лап		Состояние корневой шейки		Подсушивание луба	
		процент повреждённых огнём корней	процент деревьев с данным повреждением	ожог корневой шейки по окружности (1/4; 2/4; 3/4; более 3/4)	процент деревьев с данным повреждением	по окружности (1/4; 2/4; 3/4; более 3/4)	процент деревьев с данным повреждением

Поражено болезнями

Вид болезни	Порода	Встречаемость (% поражённых деревьев)	Степень поражения лесного насаждения (слабая, средняя, сильная)

3. Выборке подлежит 82 % деревьев,

в том числе:

ослабленных 26 % (причины назначения)

сильно ослабленных 21 % (причины назначения)

усыхающих 33 % (причины назначения)

Усыхание кроны

Усыхание кроны

Заселение стволовыми вредителями

свежего сухостоя	<u>1</u>	%
в том числе:		
свежего ветровала	<u>0</u>	%
свежего бурелома	<u>0</u>	%
старого ветровала	<u>0</u>	%
в том числе:		
старого бурелома	<u>0</u>	%
старого сухостоя	<u>1</u>	%
аварийных	<u>0</u>	%

4. Полнота лесного насаждения после уборки деревьев, подлежащих рубке, составит 0.2
Критическая полнота для данной категории лесных насаждений составляет 0.3

5. ЗАКЛЮЧЕНИЕ

С целью предотвращения негативных процессов или снижения ущерба от их воздействия назначено:

Участковое лесничество	Урочище (дача)	Квартал	Выдел	Площадь выдела, га	Вид мероприятия	Площадь, мероприятия, га	Порода	Запас на выдел, кбм	Крайние сроки проведения
Билибинское		88	57	109	ССР	109	Л	3379	4 квартал 2018 г.
					захламленность			0	
					сухостой			218	

Ведомость перечета деревьев назначенных в рубку и абрис лесного участка прилагаются (приложение 2 и 3 к Акту)

6. Меры по обеспечению возобновления содействие естественного возобновления путем минерализации почвы

7. Мероприятия, необходимые для предупреждения повреждения или поражения смежных насаждений: Требуется проведение санитарно оздоровительных мероприятий.

Сведения для расчета степени повреждения:

год образования старого сухостоя Более 5 лет ;

основная причина повреждения древесины Погодные условия. заселение стволовыми вредителями

Дата проведения обследований " 10 " 07 20 17 г.

Дата составления " 17 " 07 20 17 г.

Исполнитель работ по проведению лесопатологических обследований:

ФИО Харитонюк.И.А

Подпись 

ВЕДОМОСТЬ ПЕРЕЧЕТА ДЕРЕВЬЕВ

Порода: лиственница

Ступени толщины см	Количество деревьев по категориям состояния, шт.															Всего деревьев по ступеням толщины			
	I	II	III	IV		V		VI			встрвал, бурелом			аварийные деревья			шт.	в т.ч. подлежат рубке, %	
				НЗ	З	НЗ	З	НЗ	З	О	НЗ	З	О	НЗ	З	О			
8	5	15	11	19	6													56	45
12	11	12	14	6	2	1		1										47	21
16	6	4		7														17	41
20																			
24																			
28																			
32																			
36																			
40																			
44																			
48																			
52																			
56																			
60																			
64																			
68																			
72																			
76																			
Итого, %	18	26	21	26	7	1	0	1	0	0	0	0	0	0	0	0	0	120	

Примечание: НЗ - незаселенное, З - заселенное, О - отработанное вредителями.

Ведомость лесных участков с выявленными несоответствиями таксационным описаниям

Источник данных	Год проведения лесосурьютства	Номер квартала	Номер выдела	Площадь выдела, га	Целевое назначение лесов	Леса, расположенные в пустынных, полупустынных, дровых зонах, степях, горах	Номер лесопатологического выдела	Площадь лесопатологического выдела, га	Таксационная характеристика										Заложено пробных площадей	
									попада	возраст, лет	средняя высота, м	средний диаметр, см	тип леса	ТУМ	пониота	бонитет	запас, км/га	количество, шт.	общая площадь, га	
ТО	2014	88	57	109	защитные	Леса, расположенные в пустынных, полупустынных, дровых зонах, степях, горах			Л	210	9	12	ЛБАГЛ		0.3	5Б	30	1	0.85	
										захлапленность		0								0
Ф	2014	88	57	109	защитные	Леса, расположенные в пустынных, полупустынных, дровых зонах, степях, горах			Л	210	9		12	ЛБАГЛ		0.3	5Б	31	1	
										захлапленность		0	0							2

ТО – таксационные описания

Ф - фактическая характеристика лесного насаждения

Исполнитель работ по проведению лесопатологических обследований:

ФИО

Харитонюк И.А.

Подпись

Результаты проведения лесопатологических обследований лесных насаждений за июль 20 17 г.

Субъект Российской Федерации ЧАО Лесничество (лесопарк) Чукотское
Участковое лесничество Оголоское Урочище (лесная дача) Чукотское

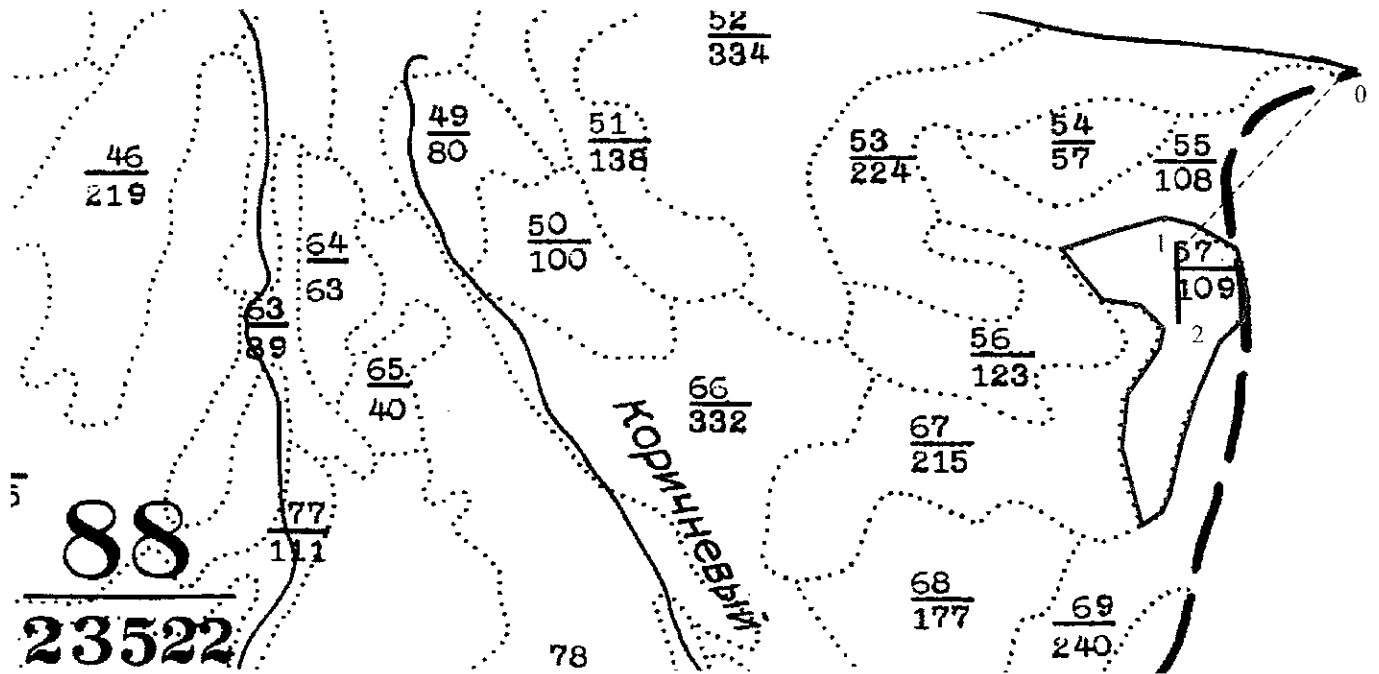
1	2	3	4	5	6	7	Таксационная характеристика лесного насаждения									17	Распределение деревьев по категориям состояния, % от запаса										29	30	31	32	Назначенные мероприятия														
							8	9	10	11	12	13	14	15	16		17	18	19	20	21	22	23	24	25	26					27	28	33	34											
88	57	109		защитные	Леса, распол. в пущинах, попутных.		площадь лесопатологического выдела, га	10Л	состав	9	10	11	12	13	14	15	16	17	18	19	20	21	22	23	24	25	26	27	28	Усыхающие 1/4 ветвей в кроне прошлогодних лет	25	30	31	32	площадь, га	34									
									тип леса	9	10	11	12	13	14	15	16	17	18	19	20	21	22	23	24	25	26	27	28						вид	ССР									
									возраст	9	10	11	12	13	14	15	16	17	18	19	20	21	22	23	24	25	26	27	28						33	34									
							площадь выдела, га																																						

Исполнитель работ по проведению лесопатологических обследований: Харитонов И.А.
ФИО Харитонов И.А. Подпись

Дата составления документа 17.07.2017г. Телефон 8(4212)484012

Абрис участка

М 1:50000



Номер выдела	Ленты (круговой площадки) перечёта				
	№ ленты (площадки)	длина, м	ширина, м	радиус, м	площадь, га
57	1	565	15		0.85

Экспликация ленты перечета

Направление	Азимут	Длина, м
0-1	222°	1650
1-2	180°	565

Условные обозначения

- 8 — 7 - лента перечета
- 3 — 1 - обследуемый участок
- 0 - граница квартала
- 0 - граница выдела
- 0 - привязка

Исполнитель работ по проведению лесопатологических обследований:

ФИО Харитонюк И.А.
Дата составления документа

Подпись 17.07.2017г.

Порода:

Лиственница

4 р.

Ступени толщины, см	Количество деревьев по категориям состояния, шт.																				Всего деревьев по ступеням толщины		в т.ч. - подлежат рубке. %						
	1		2		3		4				5				6				ветровал, бурелом					шт.	МЗ				
	шт.	М³	шт.	М³	шт.	М³	шт.	М³	шт.	М³	шт.	М³	шт.	М³	шт.	М³	шт.	М³	шт.	М³	шт.	М³				шт.	М³		
8	0.014	5	0.07	15	0.21	11	0.154	19	0.266	6	0.084	0	0	0	0	0	0	0	0	0	0	0	0	0	0	0	56	0.784	8.1300813
12	0.042	11	0.462	12	0.504	14	0.588	6	0.252	2	0.084	1	0.042	0	0	1	0.042	0	0	0	0	0	0	0	0	0	47	1.974	9.7560976
16	0.091	6	0.546	4	0.364	0	0	7	0.637	0	0	0	0	0	0	0	0	0	0	0	0	0	0	0	0	17	1.547	14.796748	
20	0.17	0	0	0	0	0	0	0	0	0	0	0	0	0	0	0	0	0	0	0	0	0	0	0	0	0	0	0	0
24	0	0	0	0	0	0	0	0	0	0	0	0	0	0	0	0	0	0	0	0	0	0	0	0	0	0	0	0	0
28	0	0	0	0	0	0	0	0	0	0	0	0	0	0	0	0	0	0	0	0	0	0	0	0	0	0	0	0	0
32	0	0	0	0	0	0	0	0	0	0	0	0	0	0	0	0	0	0	0	0	0	0	0	0	0	0	0	0	0
36	0	0	0	0	0	0	0	0	0	0	0	0	0	0	0	0	0	0	0	0	0	0	0	0	0	0	0	0	0
40	0	0	0	0	0	0	0	0	0	0	0	0	0	0	0	0	0	0	0	0	0	0	0	0	0	0	0	0	0
44	0	0	0	0	0	0	0	0	0	0	0	0	0	0	0	0	0	0	0	0	0	0	0	0	0	0	0	0	0
48	0	0	0	0	0	0	0	0	0	0	0	0	0	0	0	0	0	0	0	0	0	0	0	0	0	0	0	0	0
52	0	0	0	0	0	0	0	0	0	0	0	0	0	0	0	0	0	0	0	0	0	0	0	0	0	0	0	0	0
58	0	0	0	0	0	0	0	0	0	0	0	0	0	0	0	0	0	0	0	0	0	0	0	0	0	0	0	0	0
60	0	0	0	0	0	0	0	0	0	0	0	0	0	0	0	0	0	0	0	0	0	0	0	0	0	0	0	0	0
64	0	0	0	0	0	0	0	0	0	0	0	0	0	0	0	0	0	0	0	0	0	0	0	0	0	0	0	0	0
68	0	0	0	0	0	0	0	0	0	0	0	0	0	0	0	0	0	0	0	0	0	0	0	0	0	0	0	0	0
72	0	0	0	0	0	0	0	0	0	0	0	0	0	0	0	0	0	0	0	0	0	0	0	0	0	0	0	0	0
Итого.		22	1.078	31	1.078	25	0.742	32	1.155	8	0.168	1	0.042	0	0	1	0.042	0	0	0	0	0	0	0	0	0	120	4.305	
%			25.04		25.04		17.24		26.83		3.90		0.98		0.00		0.98		0.00		0.00		0.00		0.00		100	100	32.882927