

УТВЕРЖДАЮ:

И.о. начальника Управления лесами Департамента
Должность промышленной и сельскохозяйственной политики
Чукотского автономного округа

Ф.И.О. Ильчишин Н.П.

Дата 25.09.2017

Акт
лесопатологического обследования № 1

лесных насаждений ГКУ ЧАО «Чукотское лесничество»
Билибинского участкового лесничества (лесопарка)
ЧАО (субъекта Российской Федерации)

Способ лесопатологического обследования: 1. Визуальный
2. Инструментальный

Место проведения

Участковое лесничество	Урочище (дача)	Квартал (кварталы)	Выдел (выделы)	Площадь, га
<i>Билибинское</i>		88	55	108

Лесопатологическое обследование проведено на общей площади 108 га.

2. Инструментальное обследование лесного участка

1. Фактическая таксационная характеристика лесного насаждения соответствует (не соответствует) (нужное подчеркнуть) таксационному описанию. Причины несоответствия:

Ведомость лесных участков с выявленными несоответствиями таксационным описаниям приведена в приложении 1 к Акту.

2. Состояние насаждений: с нарушенной устойчивостью
с утраченной устойчивостью

причины повреждения:

Погодные условия. заселение стволовыми вредителями

Средневзвешенная породы: Л-2,6.

Средневзвешенная категория насаждения - 2,6

В том числе:

заселено (отработано) стволовыми вредителями

Вид вредителя	Порода	Встречаемость (% заселённых деревьев)	Степень заселения лесного насаждения (слабая, средняя, сильная)
<i>Усач коллевой короткоусый</i>	<i>Л</i>	<i>25</i>	<i>средняя</i>

Повреждено огнём

Вид пожара	Порода	Состояние корневых лап		Состояние корневой шейки		Подсушивание луба	
		процент повреждённых огнём корней	процент деревьев с данным повреждением	ожог корневой шейки по окружности (1/4; 2/4; 3/4; более 3/4)	процент деревьев с данным повреждением	по окружности (1/4; 2/4; 3/4; более 3/4)	процент деревьев с данным повреждением

Поражено болезнями

Вид болезни	Порода	Встречаемость (% поражённых деревьев)	Степень поражения лесного насаждения (слабая, средняя, сильная)

3. Выборке подлежит 81 % деревьев,

в том числе:

ослабленных 24 % (причины назначения)

сильно ослабленных 22 % (причины назначения)

усыхающих 33 % (причины назначения)

Усыхание кроны

Усыхание кроны

Заселение стволовыми вредителями

свежего сухостоя	<u>1</u>	%
в том числе:		
свежего ветровала	<u>0</u>	%
свежего бурелома	<u>0</u>	%
старого ветровала	<u>0</u>	%
в том числе:		
старого бурелома	<u>0</u>	%
старого сухостоя	<u>1</u>	%
аварийных	<u>0</u>	%

4. Полнота лесного насаждения после уборки деревьев, подлежащих рубке, составит 0.2
Критическая полнота для данной категории лесных насаждений составляет 0.3

5. ЗАКЛЮЧЕНИЕ

С целью предотвращения негативных процессов или снижения ущерба от их воздействия назначено:

Участковое лесничество	Урочище (дача)	Квартал	Выдел	Площадь выдела, га	Вид мероприятия	Площадь, мероприятия, га	Порода	Запас на выдел, кбм	Крайние сроки проведения
Билибинское		88	55	108	ССР	108	Л	3024	4 квартал 2018 г.
					захламленность			0	
					сухостой			216	

Ведомость перечета деревьев назначенных в рубку и абрис лесного участка прилагаются (приложение 2 и 3 к Акту)

6. Меры по обеспечению возобновления содействие естественного возобновления путем минерализации почвы

7. Мероприятия, необходимые для предупреждения повреждения или поражения смежных насаждений: Требуется проведение санитарно оздоровительных мероприятий.

Сведения для расчета степени повреждения:

год образования старого сухостоя Более 5 лет ;

основная причина повреждения древесины Погодные условия, заселение стволовыми вредителями

Дата проведения обследований " 10 " 07 20 17 г.

Дата составления " 17 " 07 20 17 г.

Исполнитель работ по проведению лесопатологических обследований:

ФИО Харитонюк.И.А Подпись 

Ведомость перечета деревьев назначенных в рубку

ВРЕМЕННАЯ ПРОБНАЯ ПЛОЩАДЬ № 1

Субъект Российской Федерации ЧАО

Лесничество (лесопарк) Билибинское участковое лесничество

Квартал 88 Выдел 55 Площадь 108 га,

Номер очага вредных организмов _____ Размер пробной площади 0.83 га

Таксационная характеристика:

Тип леса ЛБАГЛ Состав 10Л Возраст 190 Бонитет 5Б

Полнота 0.3 Запас на га 28/2 Возобновление _____

Время и причина ослабления лесного насаждения Погодные условия
Стволовые вредители

Тип очага вредных организмов: эпизодический, хронический (подчеркнуть)

Фаза развития очага вредных организмов: начальная, нарастания численности, собственно вспышка, кризис (подчеркнуть)

Состояние лесного насаждения, намечаемые мероприятия _____
Насаждение сильно ослабленно,
требуется сплошная санитарная рубка

Исполнитель работ по проведению лесопатологических обследований:

ФИО Харитонюк.И.А Подпись 

Дата составления документа 17.07.2017г. Телефон 8 (4212) 484012

ВЕДОМОСТЬ ПЕРЕЧЕТА ДЕРЕВЬЕВ

Порода: лиственница

Степени толщины см	Количество деревьев по категориям состояния, шт.															Всего деревьев по ступеням толщины			
	I	II	III	IV		V		VI			встрвал, бурелом			аварийные деревья			шт.	в т.ч. подлежат рубке, %	
				НЗ	З	НЗ	З	НЗ	З	О	НЗ	З	О	НЗ	З	О			
8	10	15	14	19	6			1										65	40
12	8	10	12	6	2	1												39	23
16	5	4		7														16	44
20																			
24																			
28																			
32																			
36																			
40																			
44																			
48																			
52																			
56																			
60																			
64																			
68																			
72																			
76																			
Итого, %	19	24	22	26	7	1	0	1	0	0	0	0	0	0	0	0	0	120	

Примечание: НЗ - незаселенное, З - заселенное, О - отработанное вредителями.

Ведомость лесных участков с выявленными несоответствиями таксационным описаниям

Источник данных	Год проведения лесосурьейства	Номер квартала	Номер выдела	Площадь выдела, га	Целевое назначение лесов	Категория защитных лесов	Номер лесопатологического выдела	Площадь выдела, га	Таксационная характеристика										Заложено пробных площадей			
									состав	порода	возраст, лет	средняя высота, м	средний диаметр, см	тип леса	ТУМ	полнота	бонитет	запас, км/га	количество, шт.	общая площадь, га		
ТО					защитные	лес, распол. в нустынных, полустынных дровых зонах, стеньгах, горах				Л	190	8	10	ЛБАГЛ		0.3	5Б	20	0	0	1	0.83
											захлалленность сухой		0									
Ф	2014	88	55	108	защитные	лес, распол. в нустынных, полустынных дровых зонах, стеньгах, горах			Л	190	8	10	ЛБАГЛ		0.3	5Б	0	28	0	2		
										захлалленность сухой		0										

ТО – таксационные описания

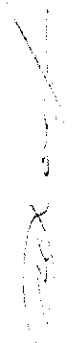
Ф - фактическая характеристика лесного насаждения

Исполнитель работ по проведению лесопатологических обследований:

ФИО

Харитонов И.А.

Подпись



Результаты проведения лесопатологических обследований лесных насаждений за

20 17 г.

Чукотское

Лесничество (лесоарк)

УАО

Омлолское

Участковое лесничество

Урочище (лесная дача)

(лесца)

июль

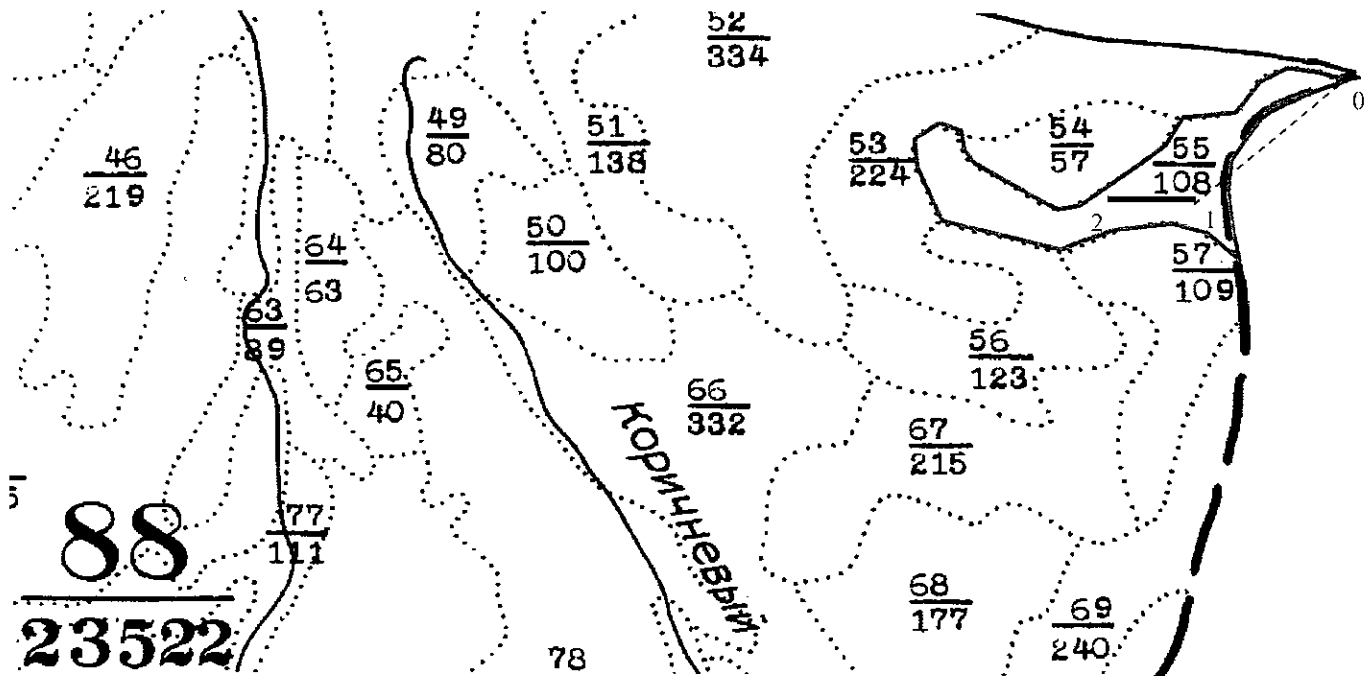
1	2	3	4	5	6	7	Таксационная характеристика лесного насаждения											17	Распределение деревьев по категориям состояния, % от запаса										29	30	31	32	Назначенные мероприятия						
							8	9	10	11	12	13	14	15	16	17	18		19	20	21	22	23	24	25	26	27	28					33	34					
88	55	108	защитные	Леса, расположенные в местностях, подверженных пожарам	Категория защитных лесов	Номер лесопатологического выдела	Площадь выдела, га	Площадь выдела, га	Целевое назначение лесов	Леса, расположенные в местностях, подверженных пожарам	Порода	возраст	средняя высота, м	средний диаметр, см	тип леса	полнота	бонитет	запас, куб. м/га	Число деревьев на пробс, шт.	без признаков ослабления	ослабленные	сильно ослабленные	умывающие	свежий сухой	старый сухой	свежий ветровал	старый ветровал	Свежий бурелом	Старый бурелом	Аварийные деревья	Доля поврежденных деревьев, %	Признаки повреждения деревьев	Причина ослабления, повреждения	Подожжены рубке, %	Назначенные мероприятия				
																																			Услов комплексной карточкой	25	Заселение спящими артефактами		
																																			Морозобоины		15	Половые условия	
																																			Ажурность кроны		25	Усыхание 1/4 ветвей в кроны прошлых лет	
																																				ССР		108	

Исполнитель работ по проведению лесопатологических обследований:
ФИО Харитонов И.А. Подпись

Дата составления документа 17.07.2017г. Телефон 8(4212)484012

Абрис участка

М 1:50000



Номер выдела	Ленты (круговой площадки) перечёта				
	№ ленты (площадки)	длина, м	ширина, м	радиус, м	площадь, га
55	1	550	15		0.83

Экспликация ленты перечёта

Направление	Азимут	Длина, м
0-1	230°	1250
1-2	270°	550

Условные обозначения

- 8 — 7 - лента перечёта
- 3 — 1 — 4 — 5 — 6 - обследуемый участок
- - граница квартала
- - граница выдела
- 0 - - - - - привязка

Исполнитель работ по проведению лесопатологических обследований:

ФИО Харитонюк И.А.
Дата составления документа

Подпись 17.07.2017г.

Порода:

Лиственница

4 р.

Ступени толщины, см	Количество деревьев по категориям состояния, шт.																				Всего деревьев по ступеням толщины														
	М³	1		2		3		4		5		6			ветровал, бурелом						шт.	МЗ	в т.ч. - подлежат рубке, %												
		шт.	М³	шт.	М³	шт.	М³	шт.	М³	шт.	М³	шт.	М³	шт.	М³	шт.	М³	шт.	М³	шт.				М³											
							НЗ		З		НЗ		З		О			НЗ		З		О													
8	0.014	10	0.14	15	0.21	14	0.196	19	0.266	6	0.084		0		0		1	0.014		0		0		0		0		0		0		65	0.91	9.0909091	
12	0.042	8	0.336	10	0.42	12	0.504	6	0.252	2	0.084	1	0.042		0			0		0		0		0		0		0		39	1.638	9.4405594			
16	0.091	5	0.455	4	0.364		0	7	0.637		0		0		0			0		0		0		0		0		0		16	1.456	15.909091			
20	0.17		0		0		0		0		0		0		0			0		0		0		0		0		0		0		0		0	
24			0		0		0		0		0		0		0			0		0		0		0		0		0		0		0		0	
28			0		0		0		0		0		0		0			0		0		0		0		0		0		0		0		0	
32			0		0		0		0		0		0		0			0		0		0		0		0		0		0		0		0	
36			0		0		0		0		0		0		0			0		0		0		0		0		0		0		0		0	
40			0		0		0		0		0		0		0			0		0		0		0		0		0		0		0		0	
44			0		0		0		0		0		0		0			0		0		0		0		0		0		0		0		0	
48			0		0		0		0		0		0		0			0		0		0		0		0		0		0		0		0	
52			0		0		0		0		0		0		0			0		0		0		0		0		0		0		0		0	
56			0		0		0		0		0		0		0			0		0		0		0		0		0		0		0		0	
60			0		0		0		0		0		0		0			0		0		0		0		0		0		0		0		0	
64			0		0		0		0		0		0		0			0		0		0		0		0		0		0		0		0	
68			0		0		0		0		0		0		0			0		0		0		0		0		0		0		0		0	
72			0		0		0		0		0		0		0			0		0		0		0		0		0		0		0		0	
Итого,		23	0.931	29	0.994	26	0.7	32	1.155	8	0.168	1	0.042	0	0	1	0.014	0	0	0	0	0	0	0	0	0	0	0	0	0	0	0	120	4.004	
%			23.25		24.83		17.48		28.85		4.20		1.05		0.00		0.35		0.00		0.00		0.00		0.00		0.00		0.00		0.00	100	100	34.440559	