

УТВЕРЖДАЮ:

Должность И.о. начальника Управления лесами Департамента
промышленной и сельскохозяйственной политики
Чукотского автономного округа

Ф.И.О

Н.П. Ильчишин

Дата

25.09.2017

Акт

лесопатологического обследования № 1

лесных насаждений ГКУ ЧАО «Чукотское лесничество»

Омолонского

участкового

лесничества (лесопарка)

ЧАО

(субъекта Российской Федерации)

Способ лесопатологического обследования:

1. Визуальный

2. Инструментальный

Место проведения

Участковое лесничество	Урочище (дача)	Квартал (кварталы)	Выдел (выделы)	Площадь, га
<i>Омолонское</i>		292	25	111

Лесопатологическое обследование проведено на общей площади 111 га.

2. Инструментальное обследование лесного участка

1. Фактическая таксационная характеристика лесного насаждения соответствует (не соответствует) (нужное подчеркнуть) таксационному описанию. Причины несоответствия:

Ведомость лесных участков с выявленными несоответствиями таксационным описаниям приведена в приложении 1 к Акту.

2. Состояние насаждений: **с нарушенной устойчивостью**
с утраченной устойчивостью

причины повреждения:

Погодные условия, заселение стволовыми вредителями

Средневзвешенная породы: Л-2,8.

Средневзвешенная категория насаждения - 2,8

В том числе:

заселено (отработано) стволовыми вредителями

Вид вредителя	Порода	Встречаемость (% заселённых деревьев)	Степень заселения лесного насаждения (слабая, средняя, сильная)
<i>Усач комлевой короткоусый</i>	<i>Л</i>	<i>24</i>	<i>средняя</i>

Повреждено огнём

Вид пожара	Порода	Состояние корневых лап		Состояние корневой шейки		Подсушивание луба	
		процент повреждённых огнём корней	процент деревьев с данным повреждением	ожог корневой шейки по окружности (1/4; 2/4; 3/4; более 3/4)	процент деревьев с данным повреждением	по окружности (1/4; 2/4; 3/4; более 3/4)	процент деревьев с данным повреждением

Поражено болезнями

Вид болезни	Порода	Встречаемость (% поражённых деревьев)	Степень поражения лесного насаждения (слабая, средняя, сильная)

3. Выборке подлежит 80 % деревьев,

в том числе:

ослабленных 24 % (причины назначения)

сильно ослабленных 13 % (причины назначения)

усыхающих 42 % (причины назначения)

Усыхание кроны

Усыхание кроны

Заселение стволовыми вредителями

свежего сухостоя 1 %,
 в том числе:
 свежего ветровала 0 %
 свежего бурелома 0 %
 старого ветровала 0 %
 в том числе:
 старого бурелома 0 %
 старого сухостоя 0 %
 аварийных 0 %

4. Полнота лесного насаждения после уборки деревьев, подлежащих рубке, составит 0.1
 Критическая полнота для данной категории лесных насаждений составляет 0.3

5. ЗАКЛЮЧЕНИЕ

С целью предотвращения негативных процессов или снижения ущерба от их воздействия назначено:

Участковое лесничество	Урочище (дача)	Квартал	Выдел	Площадь выдела, га	Вид мероприятия	Площадь, мероприятия, га	Порода	Запас на выдел, кбм	Крайние сроки проведения
Омолонское		292	25	111	ССР	111	Л	4218	4 квартал 2018 г.
					захламленность			0	
					сухостой			333	

Ведомость перечета деревьев назначенных в рубку и абрис лесного участка прилагаются (приложение 2 и 3 к Акту)

6. Меры по обеспечению возобновления содействие естественного возобновления путем минерализации почвы

7. Мероприятия, необходимые для предупреждения повреждения или поражения смежных насаждений: Требуется проведение санитарно оздоровительных мероприятий.

Сведения для расчета степени повреждения:

год образования старого сухостоя Более 5 лет ;

основная причина повреждения древесины Погодные условия. заселение стволовыми вредителями

Дата проведения обследований " 10 " 07 20 17 г.

Дата составления " 14 " 07 20 17 г.

Исполнитель работ по проведению лесопатологических обследований:

ФИО Харитонюк.И.А Подпись 

Ведомость перечета деревьев назначенных в рубку

ВРЕМЕННАЯ ПРОБНАЯ ПЛОЩАДЬ № 1

Субъект Российской Федерации ЧАО

Лесничество (лесопарк) Омолонское участковое лесничество

Квартал 292 Выдел 25 Площадь 111 га,

Номер очага вредных организмов _____ Размер пробной площади 0.56 га

Таксационная характеристика:

Тип леса ЛЛИШ Состав 10Л Возраст 170 Бонитет 5Б

Полнота 0.3 Запас на га 38/3 Возобновление _____

Время и причина ослабления лесного насаждения Погодные условия
стволовые вредители

Тип очага вредных организмов: эпизодический, хронический (подчеркнуть)

Фаза развития очага вредных организмов: начальная, нарастания численности, собственно вспышка, кризис (подчеркнуть)

Состояние лесного насаждения, намечаемые мероприятия _____
Насаждение сильно ослаблено,
требуется сплошная санитарная рубка

Исполнитель работ по проведению лесопатологических обследований:

ФИО Харитонюк И.А Подпись 

Дата составления документа 11.07.2017г. Телефон 8 (4212) 484012

ВЕДОМОСТЬ ПЕРЕЧЕТА ДЕРЕВЬЕВ

Порода: лиственница

Степени толщины см	Количество деревьев по категориям состояния, шт.															Всего деревьев по ступеням толщины			
	I	II	III	IV		V		VI			ветровал, бурелом			аварийные деревья			шт.	в т.ч. подлежат рубке, %	
				НЗ	З	НЗ	З	НЗ	З	О	НЗ	З	О	НЗ	З	О			
8	6	15	9	17	10													57	47
12	15	10	4	11	1	1												42	31
16	4	4	3	12														23	52
20																		0	
24																		0	
28																		0	
32																		0	
36																		0	
40																		0	
44																		0	
48																		0	
52																		0	
56																		0	
60																		0	
64																		0	
68																		0	
72																		0	
76																		0	
Итого, %	20	24	13	33	9	1	0	0	0	0	0	0	0	0	0	0	0	122	

Примечание: НЗ - незаселенное, З - заселенное, О - отработанное вредителями.

Приложение 1
к акту лесопатологических обследований

Ведомость лесных участков с выявленными несоответствиями таксационным описаниям

Источник данных	Год проведения лесосурьейства	Номер квартала	Номер выдела	Площадь выдела, га	Целевое назначение лесов	Леса, расположенные в пустынных, полупустынных и лесостепных, лесоступенчатых и зонах, степях, горах	Номер лесопатологического выдела	Площадь лесопатологического выдела, га	Таксационная характеристика										Заложено пробных площадей	
									состав	попоя	возраст, лет	средняя высота, м	средний диаметр, см	тип леса	ТУМ	полнота	бонитет	запас, км/га	количество, шт.	общая площадь, га
ТО					защитные					Л	170	9	12	ЛПШ		0.3	5Б	30	1	0.56
											захлалленность сухой									
Ф	2014	292	25	111						Л	170	9	10	ЛПШ		0.3	5Б	38	1	0.56
										захлалленность сухой			0	0	0	3				

ТО – таксационные описания

Ф - фактическая характеристика лесного насаждения

Исполнитель работ по проведению лесопатологических обследований:

ФИО

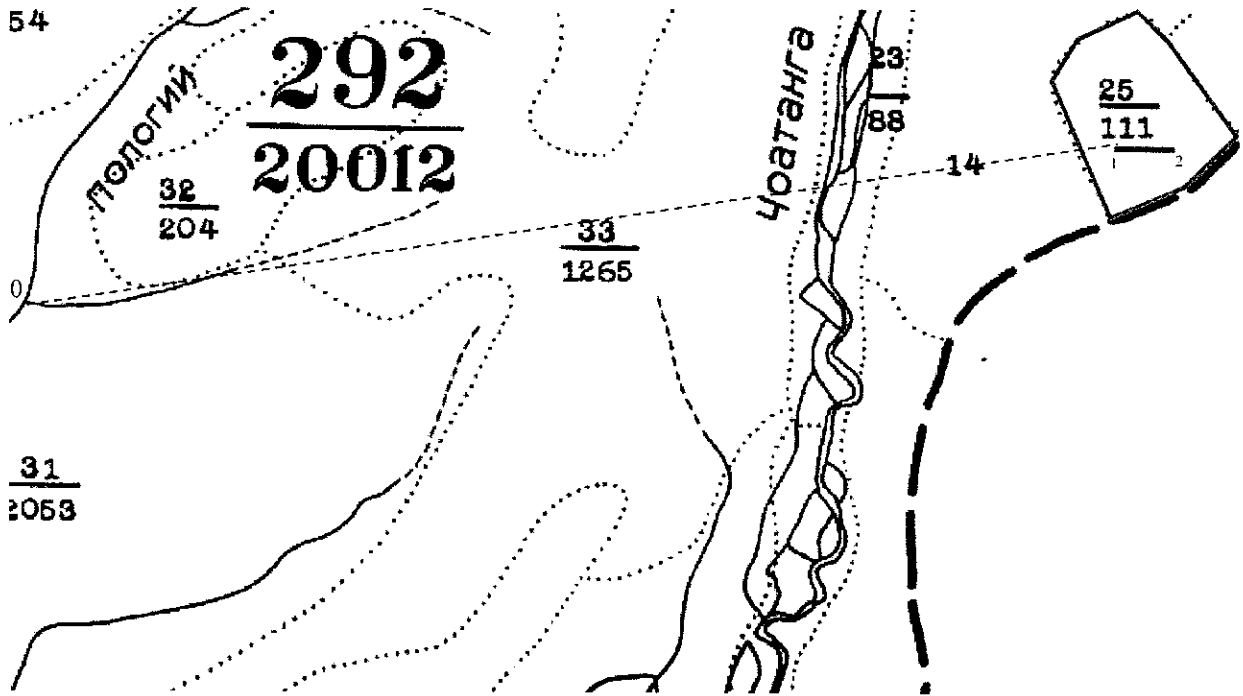
Харитонюк И.А.

Подпись



Абрис участка

М 1:50000



Номер выдела	Ленты (круговой площадки) перече́та				
	№ ленты (площадки)	длина, м	ширина, м	радиус, м	площадь, га
25	1	375	15		0.56

Экспликация ленты пере́чета

Направление	Азимут	Длина, м
0-1	81°	6950
1-2	90°	375

Условные обозначения

- лента пере́чета
- граница квартала
- граница выдела
- привязка
- обследуемый участок

Исполнитель работ по проведению лесопатологических обследований:

ФИО Харитонюк И.А.
Дата составления документа

Подпись 14.07.2017г.

Продолжение приложения 10

ПОЛЕВАЯ ЗАПИСЬ ТАКСАЦИИ

Пункт таксации Номер выдела	Описание категории земель, лесного фонда, состав лесных насаждений, повреждения	Порода	А, лет	Н, м	Д, см	Класс товар- ности	Пропус- кожде-ние	Полнота	Σ G	Запас, м³/гек- тар	Класс бонитета	Тип леса		Проекти- руемое меро- приятие	
												ТУМ	ДЛНЦ		
25	Леса расчлени- пустынных, полупустынных, лесостепных, лесоступенчатых зонах, степных горах. 10J1 Погодные условия: заселение стволочными вредителями.	Л	170	9	12			0,3	7,69	38	5Б	ЛПНЦ	ССР		
				Модельные деревья					ΣG	38					
Порода		Л	А, лет	Н, м	Д, см		Длина деловой части ствола			Переход			Повреждения		
			170	9	12									Погодные условия: заселение стволочными вредителями.	

ИЗМЕРЕНИЕ СУММ ПЛОЩАДЕЙ СЕЧЕНИЙ НА РЕЛАСКОПИЧЕСКИХ ПЛОЩАДКАХ

Ярус	Древ. породы	Число деревьев, учтенных по диаметру на площадках № №										ΣG						
		1	2	3	4	5	6	7	8	9	10		11	12	13	14	15	16
I	Л	7	9	10	6	6	10	9	9	9	7	7	5					100
																	100	7,69

Порода:

Лиственница

4 р.

Ступени толщины, см	Количество деревьев по категориям состояния, шт.																								Всего деревьев по ступеням толщины			
	М³	1		2		3		4			5			6			ветровал, бурелом						шт.	М3	в т.ч. - подлежат рубке, %			
		шт.	М³	шт.	М³	шт.	М³	шт.	М³	шт.	М³	шт.	М³	шт.	М³	шт.	М³	шт.	М³	шт.	М³	шт.				М³		
																											НЗ	З
8	0.014	6	0.084	15	0.21	9	0.126	17	0.238	10	0.14	0	0	0	0	0	0	0	0	0	0	0	0	0	57	0.798	8.1203008	
12	0.042	15	0.63	10	0.42	4	0.168	11	0.462	1	0.042	1	0.042	0	0	0	0	0	0	0	0	0	0	0	42	1.764	11.729323	
16	0.091	4	0.364	4	0.364	3	0.273	12	1.092	0	0	0	0	0	0	0	0	0	0	0	0	0	0	0	23	2.093	23.458647	
20	0.17	0	0	0	0	0	0	0	0	0	0	0	0	0	0	0	0	0	0	0	0	0	0	0	0	0	0	0
24		0	0	0	0	0	0	0	0	0	0	0	0	0	0	0	0	0	0	0	0	0	0	0	0	0	0	0
28		0	0	0	0	0	0	0	0	0	0	0	0	0	0	0	0	0	0	0	0	0	0	0	0	0	0	0
32		0	0	0	0	0	0	0	0	0	0	0	0	0	0	0	0	0	0	0	0	0	0	0	0	0	0	0
36		0	0	0	0	0	0	0	0	0	0	0	0	0	0	0	0	0	0	0	0	0	0	0	0	0	0	0
40		0	0	0	0	0	0	0	0	0	0	0	0	0	0	0	0	0	0	0	0	0	0	0	0	0	0	0
44		0	0	0	0	0	0	0	0	0	0	0	0	0	0	0	0	0	0	0	0	0	0	0	0	0	0	0
48		0	0	0	0	0	0	0	0	0	0	0	0	0	0	0	0	0	0	0	0	0	0	0	0	0	0	0
52		0	0	0	0	0	0	0	0	0	0	0	0	0	0	0	0	0	0	0	0	0	0	0	0	0	0	0
56		0	0	0	0	0	0	0	0	0	0	0	0	0	0	0	0	0	0	0	0	0	0	0	0	0	0	0
60		0	0	0	0	0	0	0	0	0	0	0	0	0	0	0	0	0	0	0	0	0	0	0	0	0	0	0
64		0	0	0	0	0	0	0	0	0	0	0	0	0	0	0	0	0	0	0	0	0	0	0	0	0	0	0
68		0	0	0	0	0	0	0	0	0	0	0	0	0	0	0	0	0	0	0	0	0	0	0	0	0	0	0
72		0	0	0	0	0	0	0	0	0	0	0	0	0	0	0	0	0	0	0	0	0	0	0	0	0	0	0
Итого,		25	1.078	29	0.994	18	0.587	40	1.792	11	0.182	1	0.042	0	0	0	0	0	0	0	0	0	0	0	122	4.656		
%			23.16		21.35		12.18		38.50		3.91		0.90		0.00		0.00		0.00		0.00		0.00		100	100	43.308271	