

УТВЕРЖДАЮ:

Должность Заместитель начальника управления лесами
Ф.И.О А.С.С. Митских
Дата 06.10.2017



АКТ
лесопатологического обследования № 97

лесных насаждений Де-Кастринское лесничество
Де-Кастринского участкового лесничества (лесопарка)
Хабаровский край (субъекта Российской Федерации)

Способ лесопатологического обследования: 1. Визуальный
2. Инструментальный

Место проведения

Участковое лесничество	Урочище (дача)	Квартал (кварталы)	Выдел (выделы)	Площадь, га
<i>Де-Кастринское</i>		44	24	5.1

Лесопатологическое обследование проведено на общей площади 5.1 га.

2. Инструментальное обследование лесного участка

1. Фактическая таксационная характеристика лесного насаждения
(нужное подчеркнуть) таксационному описанию. Причины несоответствия:

не соответствует

неточность лесоусройства

Ведомость лесных участков с выявленными несоответствиями таксационным описаниям приведена в приложении 1 к Акту.

2. Состояние насаждений: **с нарушенной устойчивостью**
с утраченной устойчивостью

<input type="checkbox"/>
<input checked="" type="checkbox"/>

причины повреждения:

некротико-раковые заболевания,

средневзвешенная для каждой породы: Е-4.3, П-4.3

средневзвешенная категория насаждения - 4.3

В том числе:

заселено (отработано) стволовыми вредителями

Вид вредителя	Порода	Встречаемость (% заселённых деревьев)	Степень заселения лесного насаждения (слабая, средняя, сильная)
<i>Еловый усач чёрный малый</i>	<i>Е</i>	<i>8</i>	<i>слабая</i>
<i>Большой чёрный еловый усач</i>	<i>П</i>	<i>12</i>	<i>слабая</i>

Повреждено огнём

Вид пожара	Порода	Состояние корневых лап		Состояние корневой шейки		Подсушивание луба	
		процент повреждённых огнём корней	процент деревьев с данным повреждением	ожог корневой шейки по окружности (1/4; 2/4; 3/4; более 3/4)	процент деревьев с данным повреждением	по окружности (1/4; 2/4; 3/4; более 3/4)	процент деревьев с данным повреждением

Поражено болезнями

Вид болезни	Порода	Встречаемость (% поражённых деревьев)	Степень поражения лесного насаждения (слабая, средняя, сильная)
<i>Рак раневой</i>	<i>Е</i>	<i>13</i>	<i>слабая</i>
<i>Рак ржавчинный</i>	<i>П</i>	<i>10</i>	<i>слабая</i>
<i>Еловая губка</i>	<i>Е</i>	<i>16</i>	<i>слабая</i>
<i>Трутовик окаймлённый</i>	<i>П</i>	<i>23</i>	<i>средняя</i>

3. Выборке подлежит 100 % деревьев,

в том числе:

ослабленных 3 % (причины назначения)

сильно ослабленных 16 % (причины назначения)

усыхающих 51 % (причины назначения)

Усыхание кроны

Усыхание кроны

Некротико-раковые заболевания,

дереворазрушающие грибы

стволовые вредители

свежего сухостоя 6 %,

в том числе:

свежего ветровала 0 %

свежего бурелома 0 %

старого ветровала	<u>0</u>	%
в том числе:		
старого бурелома	<u>8</u>	%
старого сухостоя	<u>16</u>	%
аварийных	<u>0</u>	%

4. Полнота лесного насаждения после уборки деревьев, подлежащих рубке, составит 0
Критическая полнота для данной категории лесных насаждений составляет 0.3

5. ЗАКЛЮЧЕНИЕ

С целью предотвращения негативных процессов или снижения ущерба от их воздействия назначено:

Участковое лесничество	Урочище (дача)	Квартал	Выдел	Площадь выдела, га	Вид мероприятия	Площадь, мероприятия, га	По-рода	Запас на выдел, кбм	Крайние сроки проведения
Де-Кастринское		44	24	5.1	ССР	5.1	Е	979.2	4 квартал 2018 г.
							П	229.5	
					захламленность			163	
					сухостой			459	

Ведомость перечета деревьев назначенных в рубку и абрис лесного участка прилагаются (приложение 2 и 3 к Акту)

6. Меры по обеспечению возобновления содействие естественного возобновления путем сохранения подроста

7. Мероприятия, необходимые для предупреждения повреждения или поражения смежных насаждений: Требуется проведение санитарно оздоровительных мероприятий.

Сведения для расчета степени повреждения:

год образования старого сухостоя Более 5 лет ;

основная причина повреждения древесины некротно-раковые заболевания

Дата проведения обследований " 2 " 08 20 17 г.

Дата составления " 12 " 09 17 г.

Исполнитель работ по проведению лесопатологических обследований:

ФИО Бутина М.Г. Подпись 

Ведомость перечета деревьев назначенных в рубку

ВРЕМЕННАЯ ПРОБНАЯ ПЛОЩАДЬ № 1

Субъект Российской Федерации Хабаровский край

Лесничество (лесопарк) Де-Кастринское участковое лесничество

Квартал 44 Выдел 24 Площадь 5.1 га,

Номер очага вредных организмов _____ Размер пробной площади 0.27 га

Таксационная характеристика:

Тип леса ЕЗ Состав 8Е2П Возраст 200 Бонитет 4

Полнота 0.6 Запас на га 229 / 122 Возобновление 7Е3П 3 т.шт/га

Время и причина ослабления лесного насаждения Некротно-раковые заболевания

Тип очага вредных организмов: эпизодический, хронический (подчеркнуть)

Фаза развития очага вредных организмов: начальная, нарастания численности, собственно вспышка, кризис (подчеркнуть)

Состояние лесного насаждения, намечаемые мероприятия _____

Насаждение усыхающее,

требуется сплошная санитарная рубка

Исполнитель работ по проведению лесопатологических обследований:

ФИО Бутина М.Г. Подпись 

Дата составления документа " 12 " 09 20 17 г. Телефон 8 (4212) 484012

ВЕДОМОСТЬ ПЕРЕЧЕТА ДЕРЕВЬЕВ

Порода:

Ель

Ступени толщины см	Количество деревьев по категориям состояния, шт.															Всего деревьев по ступеням толщины		
	I	II	III	IV		V		VI			ветровал, бурелом			аварийные деревья			шт.	в т.ч. подлежат рубке, %
				НЗ	З	НЗ	З	НЗ	З	О	НЗ	З	О	НЗ	З	О		
8			5	4				1									10	50
12			2	4													6	67
16			1	5				5									11	91
20				15		1		2									18	100
24				12		3		3					4				22	100
28				14		1		2					3				20	100
32				12				3					2				17	100
36				4		1		2					1				8	100
40				3													3	100
44																		
48				4													4	100
52																		
56								1									1	100
60																		
64																		
68																		
72																		
Итого, %	0	0	7	64	0	5	0	16	0	0	0	0	8	0	0	0	120	

Примечание: НЗ - незаселенное, З - заселенное, О - отработанное вредителями.

ВЕДОМОСТЬ ПЕРЕЧЕТА ДЕРЕВЬЕВ

Порода:

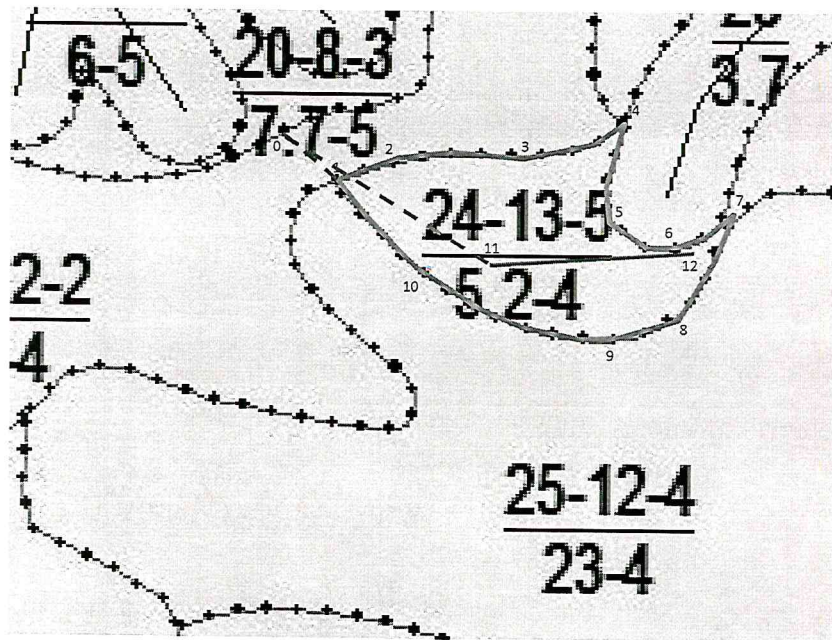
Пихта

Ступени толщины см	Количество деревьев по категориям состояния, шт.															Всего деревьев по ступеням толщины		
	I	II	III	IV		V		VI			ветровал, бурелом			аварийные деревья			шт.	в т.ч. подлежат рубке, %
				НЗ	З	НЗ	З	НЗ	З	О	НЗ	З	О	НЗ	З	О		
8		4						1									5	20
12		2	9	10		1		3									25	56
16			12	7		2		6					4				31	61
20			3	6		1		2					1				13	77
24			1	3													4	75
28																		
32								1					1				2	100
36																		
40																		
44																		
48																		
52				1													1	100
56						1	1										2	100
60																		
64																		
68																		
72																		
Итого, %	0	7	30	33	0	5	1	13	4	0	0	0	7	0	0	0	83	

Примечание: НЗ - незаселенное, З - заселенное, О - отработанное вредителями.

Абрис участка квартал 44 выдел 24

М 1:25000



Номер выдела	Ленты (круговой площадки) перечёта				
	№ ленты (площадки)	длина, м	ширина, м	радиус, м	площадь, га
24	1	180	15		0,27

Номера точек	Координаты		Азимут линий	Длина, м
0	E 140° 32' 20.0654"	N 51° 28' 44.4105"	117°	79
1	E 140° 32' 23.7098"	N 51° 28' 43.2568"	50°	58
2	E 140° 32' 26.0215"	N 51° 28' 44.4735"	89°	166
3	E 140° 32' 34.6397"	N 51° 28' 44.6155"	60°	68
4	E 140° 32' 37.6814"	N 51° 28' 45.7308"	194°	98
5	E 140° 32' 36.4647"	N 51° 28' 42.6586"	121°	46
6	E 140° 32' 38.5219"	N 51° 28' 41.9019"	66°	108
7	E 140° 32' 43.6728"	N 51° 28' 43.3054"	214°	189
8	E 140° 32' 38.1707"	N 51° 28' 38.2562"	262°	113
9	E 140° 32' 32.3983"	N 51° 28' 37.7154"	276°	49
10	E 140° 32' 29.8568"	N 51° 28' 37.8777"	325°	204


Экспликация ленты перечёта

Направление	Азимут	Длина, м
0-11	113	230
11-12	86	180

Условные обозначения

-  - лента перечёта
-  - граница квартала
-  - граница выдела
-  - обследуемый участок
-  - привязка

Исполнитель работ по проведению лесопатологических обследований:

ФИО Бутина М.Г. Подпись 
 Дата составления документа 12.09.2017 Телефон 8(4212)484012

Ведомость лесных участков с выявленными несоответствиями таксационным описаниям

Источник данных	Год проведения лесохозяйственного обследования	Номер квартала	Номер выдела	Площадь выдела, га	Целевое назначение лесов	Защитные	Категория защитных лесов	Номер лесопатологического выдела	Площадь лесопатологического выдела, га	Таксационная характеристика											Заложено пробных площадей		
										состав	порода	возраст, лет	средняя высота, м	средний диаметр, см	тип леса	ТУМ	плотота	бонитет	запас, км/га	количество, шт.	общая площадь, га		
ТО			24	5.1		Защитные	Защитные полосы лесов,	24	5.1	лесопатологического выдела,	8Е2П	Е	250	22	32	Е3			0.8	4	300	1	0.27
												П	140	15	22								
Ф	2012	44	24	5.1		Защитные	Защитные полосы лесов,	24	5.1	лесопатологического выдела,	8Е2П	Е	200	21	28	Е3			0.6	4	237	1	0.27
												П	140	16	16								
											закламенность											32	
											сухой											90	

ТО – таксационные описания

Ф - фактическая характеристика лесного насаждения

Исполнитель работ по проведению лесопатологических обследований:

ФИО Бутина М.Г. Подпись 