

УТВЕРЖДАЮ:

Должность

Ф.И.О

Дата

Наместник начальника управления лесами
А.С. Дитяков
06.10.2017



АКТ

лесопатологического обследования № 96

лесных насаждений Де-Кастринское лесничество
Де-Кастринского участкового лесничества (лесопарка)
Хабаровский край (субъекта Российской Федерации)

Способ лесопатологического обследования:

1. Визуальный

2. Инструментальный

<input type="checkbox"/>
<input checked="" type="checkbox"/>

Место проведения

Участковое лесничество	Урочище (дача)	Квартал (кварталы)	Выдел (выделы)	Площадь, га
<i>Де-Кастринское</i>		<i>44</i>	<i>25</i>	<i>23</i>

Лесопатологическое обследование проведено на общей площади 22.1 га.

2. Инструментальное обследование лесного участка

1. Фактическая таксационная характеристика лесного насаждения

не соответствует

(нужное подчеркнуть) таксационному описанию. Причины несоответствия:

Неточность лесоустройства

Ведомость лесных участков с выявленными несоответствиями таксационным описаниям приведена в приложении 1 к Акту.

2. Состояние насаждений: **с нарушенной устойчивостью**
с утраченной устойчивостью

<input type="checkbox"/>
<input checked="" type="checkbox"/>

причины повреждения:

некротно-раковые заболевания,

средневзвешенная для каждой породы: Е-4.0, П-3.7, БК-3.4

средневзвешенная категория насаждения - 3.9

В том числе:

заселено (отработано) стволовыми вредителями

Вид вредителя	Порода	Встречаемость (% заселённых деревьев)	Степень заселения лесного насаждения (слабая, средняя, сильная)
<i>Еловый усач чёрный малый</i>	<i>Е</i>	<i>1</i>	
<i>Большой еловый чёрный усач</i>	<i>П</i>	<i>1</i>	

Повреждено огнём

Вид пожара	Порода	Состояние корневых лап		Состояние корневой шейки		Подсушивание луба	
		процент повреждённых огнём корней	процент деревьев с данным повреждением	ожог корневой шейки по окружности (1/4; 2/4; 3/4; более 3/4)	процент деревьев с данным повреждением	по окружности (1/4; 2/4; 3/4; более 3/4)	процент деревьев с данным повреждением

Поражено болезнями

Вид болезни	Порода	Встречаемость (% поражённых деревьев)	Степень поражения лесного насаждения (слабая, средняя, сильная)
<i>Раневой рак</i>	<i>Е</i>	<i>16</i>	<i>слабая</i>
<i>Рак ржавчинный</i>	<i>П</i>	<i>21</i>	<i>слабая</i>
<i>Еловая губка</i>	<i>Е</i>	<i>14</i>	<i>слабая</i>
<i>Еловая губка</i>	<i>П</i>	<i>16</i>	<i>слабая</i>

3. Выборке подлежит 100 % деревьев,

в том числе:

ослабленных 7 % (причины назначения)

сильно ослабленных 24 % (причины назначения)

усыхающих 58 % (причины назначения)

Усыхание кроны

Усыхание кроны

Некротно-раковые заболевания,

дереворазрушающие грибы

стволовые вредители

свежего сухостоя 4 %, в том числе:

свежего ветровала 0 %

свежего бурелома 0 %

старого ветровала 0 %

в том числе:

старого бурелома	<u>1</u>	%
старого сухостоя	<u>6</u>	%
аварийных	<u>0</u>	%

4. Полнота лесного насаждения после уборки деревьев, подлежащих рубке, составит

0.1

Критическая полнота для данной категории лесных насаждений составляет

0.3

5. ЗАКЛЮЧЕНИЕ

С целью предотвращения негативных процессов или снижения ущерба от их воздействия назначено:

Участковое лесничество	Урочище (дача)	Квартал	Выдел	Площадь выдела, га	Вид мероприятия	Площадь, мероприятия, га	Порода	Запас на выдел, кбм	Крайние сроки проведения
Де-Кастринское		44	25	23	ССР	22.1	Е	3249	4 квартал 2018 г.
							П	1459	
							Бк	66	
							захламленность		
сухостой		486							

Ведомость перечета деревьев назначенных в рубку и абрис лесного участка прилагаются (приложение 2 и 3 к Акту)

6. Меры по обеспечению возобновления

действие естественного возобновления путем сохранения подроста

7. Мероприятия, необходимые для предупреждения повреждения или поражения смежных насаждений:

Требуется проведение санитарно оздоровительных мероприятий.

Сведения для расчета степени повреждения:

год образования старого сухостоя Более 5 лет ;

основная причина повреждения древесины некротико-раковые заболевания

Дата проведения обследований " 2 " 08 20 17 г.

Дата составления " 12 " 09 20 17 г.

Исполнитель работ по проведению лесопатологических обследований:

ФИО Бутина М.Г. Подпись 

ВЕДОМОСТЬ ПЕРЕЧЕТА ДЕРЕВЬЕВ

Порода:

Ель

Ступени толщины см	Количество деревьев по категориям состояния, шт.															Всего деревьев по ступеням толщины			
	I	II	III	IV		V		VI			ветровал, бурелом			аварийные деревья			шт.	в т.ч. подлежат рубке, %	
				НЗ	З	НЗ	З	НЗ	З	О	НЗ	З	О	НЗ	З	О			
8		4	16	4														24	17
12		4	12	10		2												28	43
16		4	6	20		1		1										32	69
20			2	40		2		2					1					47	96
24			2	30		2		2					1					37	95
28				54		1		1										56	100
32				32				1										33	100
36				6		3		1										10	100
40				6														6	100
44				4														4	100
48				2														2	100
52																			
56																			
60																			
64																			
68																			
72																			
Итого, %	0	4	13	75	0	4	0	3	0	0	0	0	1	0	0	0	0	279	

Примечание: НЗ - незаселенное, З - заселенное, О - отработанное вредителями.

ВЕДОМОСТЬ ПЕРЕЧЕТА ДЕРЕВЬЕВ

Порода:

Пихта

Ступени толщины см	Количество деревьев по категориям состояния, шт.															Всего деревьев по ступеням толщины			
	I	II	III	IV		V		VI			ветровал, бурелом			аварийные деревья			шт.	в т.ч. подлежат рубке, %	
				НЗ	З	НЗ	З	НЗ	З	О	НЗ	З	О	НЗ	З	О			
8		2						2										4	50
12		14	28	8		3		6										59	29
16		2	24	15		1		5					1					48	46
20			22	33				5					1					61	64
24			4	6				4										14	71
28				4														4	100
32																			
36																			
40																			
44																			
48																			
52																			
56																			
60																			
64																			
68																			
72																			
Итого, %	0	9	41	35	0	2	0	12	0	0	0	0	1	0	0	0	0	190	

Примечание: НЗ - незаселенное, З - заселенное, О - отработанное вредителями.

ВЕДОМОСТЬ ПЕРЕЧЕТА ДЕРЕВЬЕВ

Порода:

Бк

Степени толщины см	Количество деревьев по категориям состояния, шт.															Всего деревьев по ступеням толщины			
	I	II	III	IV		V		VI			ветровал, бурелом			аварийные деревья			шт.	в т.ч. подлежат рубке, %	
				НЗ	З	НЗ	З	НЗ	З	О	НЗ	З	О	НЗ	З	О			
8																			
12						1												1	100
16		1	1	2		1												5	20
20			1	1														2	
24		1		3														4	
28		1		1														2	
32																			
36																			
40																			
44																			
48																			
52																			
56																			
60																			
64																			
68																			
72																			
Итого, %	0	22	14	50	0	14	0	0	0	0	0	0	0	0	0	0	0	14	

Примечание: НЗ - незаселенное, З - заселенное, О - отработанное вредителями.

Результаты проведения лесопатологических обследований лесных насаждений за

Де-Кастришское

Лесничество (лесопарк)

Хабаровский край

Де-Кастришское

Субъект Российской Федерации

Урочище (лесная дача)

Участковое лесничество

1	2	3	4	5	6	7	Таксационная характеристика лесного насаждения								Распределение деревьев по категориям состояния, % от запаса										29	30	31	32	Назначенные мероприятия									
							8	9	10	11	12	13	14	15	16	17	18	19	20	21	22	23	24	25					26	27	28	33	34					
44	25	23	Защитные	Защитные	25	22.1	состав	порода	возраст	средняя высота, м	средний диаметр, см	тип леса	полнота	бонитет	запас, куб. м/га	число деревьев на пробе, шт.	без признаков ослабления	ослабленные	сильно ослабленные	усыхающие	свежий сухостой	старый сухостой	свежий ветровал	старый ветровал	свежий бурелом	старый бурелом	аварийные деревья	Признаки повреждения деревьев	Доля поврежденных деревьев, %	Причина ослабления, повреждения	Подлежит рубке, %	вид	площадь, га					
							7ЕЗП+БК*	Е	200*	20*	24*	ЕЗ	0.6*	4		147*	279	0	1	3	88	4	3	0	0	0	1	0	0	16	Усыхание сильных ветров полегших слом ствола	32	ССР	22.1				
								П	140	17*	16*				66*	190	0	4	37	45	1	12	0	0	0	1	0	0	21	Усыхание от 1/4 до 1/2 ветвей	59							
								БК*	90*	16*	20*				3*	14	0	27	10	57	6	0	0	0	0	0	0	0	16	Усыхание от 1/4 до 1/2 ветвей	6							
																	захламенность		2*		сухостой		22*															

Показатели, не соответствующие таксационному описанию отмечаются («*»)

Исполнитель работ по проведению лесопатологических обследований:

ФИО Бутина М.Г. Подпись



Дата составления документа

" 12 " 09

20 17 г.

Телефон 8(4212)484012

Ведомость перечета деревьев назначенных в рубку

ВРЕМЕННАЯ ПРОБНАЯ ПЛОЩАДЬ № 1

Субъект Российской Федерации Хабаровский край

Лесничество (лесопарк) Де-Кастринское участковое лесничество

Квартал 44 Выдел 25 Площадь 22.1 га,

Номер очага вредных организмов _____ Размер пробной площади 0.72 га

Таксационная характеристика:

Тип леса ЕЗ Состав 8Е2П+БК Возраст 200 Бонитет 4

Полнота 0.6 Запас на га 232 / 24 Возобновление 6Е4П 3 т.шт/га

Время и причина ослабления лесного насаждения Некрозно-раковые заболевания,
дереворазрушающие грибы

Тип очага вредных организмов: эпизодический, хронический (подчеркнуть)

Фаза развития очага вредных организмов: начальная, нарастания численности,
собственно вспышка, кризис (подчеркнуть)

Состояние лесного насаждения, намечаемые мероприятия _____

Насаждение усыхающее,
требуется сплошная санитарная рубка

Исполнитель работ по проведению лесопатологических обследований:

ФИО Бутина М.Г. Подпись 

Дата составления документа " 12 " 09 20 17 г. Телефон 8 (4212) 484012

Ведомость лесных участков с выявленными несоответствиями таксационным описаниям

Источник данных	Год проведения лесосурьейства	Номер квартала	Номер выдела	Площадь выдела, га	Целевое назначение лесов	Защитные	Категория защитных лесов	Номер лесопатологического выдела	Площадь лесопатологического выдела, га	Таксационная характеристика											Заложено пробных площадей				
										состав	порода	возраст, лет	средняя высота, м	средний диаметр, см	тип леса	ТУМ	плотота	бонитет	запас, км/га	количество, шт.	общая площадь, га				
ТО							Запретные полосы лесов, расположенные вдоль водных объектов	25	22.1	7ЕЗП	Е	240	21	32	ЕЗ		0.7	4	210	1	0.72				
											П	140	15	22								0			
Ф	2012	44	25	23						7ЕЗП+БК	Е	200	20	24	ЕЗ		0.6	4	216	2					
											П	140	17	16							0				
											БК	90	16	20	сухостой										
											сухостой											захламенность			

ТО – таксационные описания
Ф - фактическая характеристика лесного насаждения

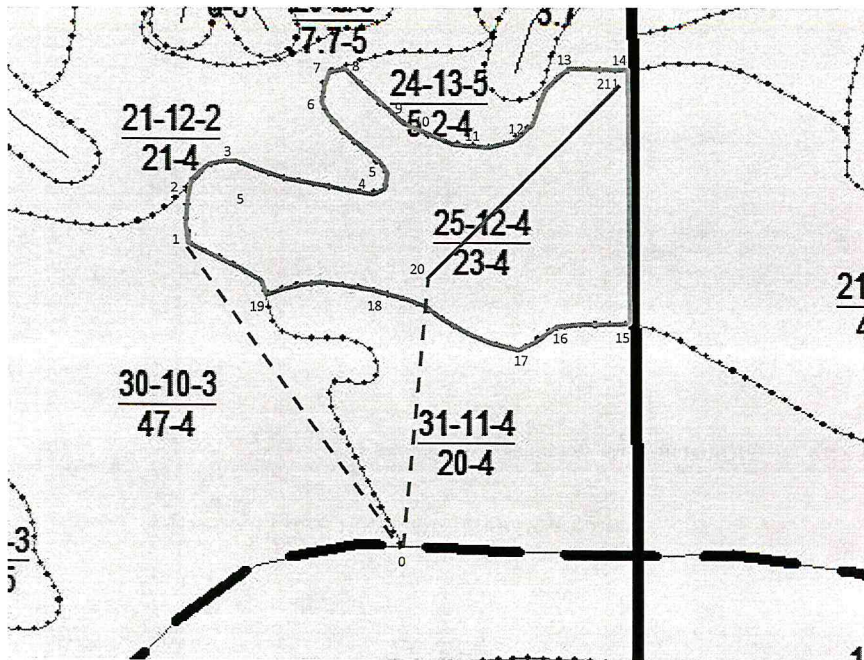
Исполнитель работ по проведению лесопатологических обследований:

ФИО Бутина М.Г.

Подпись 

Абрис участка квартал 44 выдел 25

M 1:25000



Номер выдела	Ленты (круговой площадки) перечёта				
	№ ленты (площадки)	длина, м	ширина, м	радиус, м	площадь, га
25	1	480	15		0.72 ✓

Номера точек	Координаты				Азимут линий	Длина, м
0	Е	140° 32' 28.5004"	Н	51° 28' 14.7722"	329°	676
1	Е	140 32' 10.3235"	Н	51 28' 33.4643"	3°	77
2	Е	140 32' 10.5502"	Н	51 28' 35.9463"	65°	118
3	Е	140 32' 16.1191"	Н	51 28' 37.5468"	104°	206
4	Е	140 32' 26.4457"	Н	51 28' 35.9025"	24°	52
5	Е	140 32' 27.5420"	Н	51 28' 37.4372"	317°	151
6	Е	140 32' 22.1923"	Н	51 28' 41.0000"	3°	66
7	Е	140 32' 22.3677"	Н	51 28' 43.1267"	98°	47
8	Е	140 32' 24.7795"	Н	51 28' 42.9075"	135°	110
9	Е	140 32' 28.7917"	Н	51 28' 40.3861"	103°	40
10	Е	140 32' 30.8182"	Н	51 28' 40.0846"	129°	87
11	Е	140 32' 34.3262"	Н	51 28' 38.3087"	72°	79
12	Е	140 32' 38.2069"	Н	51 28' 39.0761"	40°	173
13	Е	140 32' 43.9640"	Н	51 28' 43.3871"	92°	78
14	Е	140 32' 48.0274"	Н	51 28' 43.2848"	179°	466
15	Е	140 32' 48.3416"	Н	51 28' 28.2018"	271°	128
16	Е	140 32' 41.7350"	Н	51 28' 28.2749"	225°	67
17	Е	140 32' 39.2794"	Н	51 28' 26.7548"	293°	273
18	Е	140 32' 26.3072"	Н	51 28' 30.2628"	271°	184
19	Е	140 32' 16.7772"	Н	51 28' 30.3943"	307°	157

Экспликация ленты перечёта

Направление	Азимут	Длина, м
0-20	11	482
20-21	37	480 ✓

Условные обозначения

-  - лента перечёта
-  - граница квартала
-  - граница выдела
-  - привязка
-  - обследуемый участок

Исполнитель работ по проведению лесопатологических обследований:

ФИО Бутина М.Г.

Подпись

Дата составления документа

12.09.2017

Телефон

8(4212)484012