

УТВЕРЖДАЮ:

Должность Заместитель начальника управления лесами
Ф.И.О. А.С. Лисовский
Дата 06.10.2017

АКТ

лесопатологического обследования № 95

лесных насаждений Де-Кастринское лесничество
Де-Кастринское участкового лесничества (лесопарка)
Хабаровский край (субъекта Российской Федерации)

Способ лесопатологического обследования: 1. Визуальный
2. Инструментальный

Место проведения

Участковое лесничество	Урочище (дача)	Квартал (кварталы)	Выдел (выделы)	Площадь, га
<i>Де-Кастринское</i>		44	31	20

Лесопатологическое обследование проведено на общей площади 20 га.

2. Инструментальное обследование лесного участка

1. Фактическая таксационная характеристика лесного насаждения

не соответствует

(нужное подчеркнуть) таксационному описанию. Причины несоответствия:

Неточность лесоустройства

Ведомость лесных участков с выявленными несоответствиями таксационным описаниям приведена в приложении 1 к Акту.

2. Состояние насаждений: **с нарушенной устойчивостью**
с утраченной устойчивостью

<input type="checkbox"/>
<input checked="" type="checkbox"/>

причины повреждения:

некротико-раковые заболевания,

средневзвешенная для каждой породы: Е-4.3, П-3.9, Бк-2.9.

средневзвешенная категория насаждения - 4,2

В том числе:

заселено (отработано) стволовыми вредителями

Вид вредителя	Порода	Встречаемость (% заселённых деревьев)	Степень заселения лесного насаждения (слабая, средняя, сильная)
<i>Чёрный еловый усач малый</i>	<i>Е</i>	<i>6</i>	
<i>Большой чёрный еловый усач</i>	<i>П</i>	<i>2</i>	

Повреждено огнём

Вид пожара	Порода	Состояние корневых лап		Состояние корневой шейки		Подсушивание луба	
		процент повреждённых огнём корней	процент деревьев с данным повреждением	ожог корневой шейки по окружности (1/4; 2/4; 3/4; более 3/4)	процент деревьев с данным повреждением	по окружности (1/4; 2/4; 3/4; более 3/4)	процент деревьев с данным повреждением

Поражено болезнями

Вид болезни	Порода	Встречаемость (% поражённых деревьев)	Степень поражения лесного насаждения (слабая, средняя, сильная)
<i>Рак раневой</i>	<i>Е</i>	<i>30</i>	<i>средняя</i>
<i>Рак ржавчинный</i>	<i>П</i>	<i>21</i>	<i>средняя</i>
<i>Трутовик настоящий</i>	<i>Бк</i>	<i>18</i>	<i>слабая</i>
<i>Трутовик окаймленный</i>	<i>Е</i>	<i>25</i>	<i>средняя</i>

3. Выборке подлежат 99 % деревьев,

в том числе:

ослабленных 7 % (причины назначения)

сильно ослабленных 13 % (причины назначения)

усыхающих 53 % (причины назначения)

Усыхание кроны

Усыхание кроны

Некротико-раковые заболевания,

деревоуничтожающие грибы

стволовые вредители

свежего сухостоя 7 %,

в том числе:

свежего ветровала 0 %

свежего бурелома	<u>0</u>	%
старого ветровала	<u>0</u>	%

в том числе:

старого бурелома	<u>4</u>	%
старого сухостоя	<u>15</u>	%
аварийных	<u>0</u>	%

4. Полнота лесного насаждения после уборки деревьев, подлежащих рубке, составит
Критическая полнота для данной категории лесных насаждений составляет

0.1

0.3

5. ЗАКЛЮЧЕНИЕ

С целью предотвращения негативных процессов или снижения ущерба от их воздействия назначено:

Участковое лесничество	Урочище (дача)	Квартал	Выдел	Площадь выдела, га	Вид мероприятия	Площадь, мероприятия, га	По-рода	Запас на выдел, кбм	Крайние сроки проведения
Де-Кастринское		44	31	20	ССР	20	Е	2300	4 квартал 2018 г.
							П	960	
							Бк	140	
							захламленность		
		сухостой		1060					

Ведомость перечета деревьев назначенных в рубку и абрис лесного участка прилагаются (приложение 2 и 3 к Акту)

6. Меры по обеспечению возобновления содействие естественного возобновления путем сохранения подроста

7. Мероприятия, необходимые для предупреждения повреждения или поражения смежных насаждений: Требуется проведение санитарно оздоровительных мероприятий.

Сведения для расчета степени повреждения:

год образования старого сухостоя Более 5 лет ;

основная причина повреждения древесины некротико-раковые заболевания

Дата проведения обследований " 2 " 08 " 2017 г.

Дата составления " 12 " 09 " 20 17 г.

Исполнитель работ по проведению лесопатологических обследований:

ФИО Бутина М.Г. Подпись 

Ведомость перечета деревьев назначенных в рубку

ВРЕМЕННАЯ ПРОБНАЯ ПЛОЩАДЬ № 1

Субъект Российской Федерации Хабаровский край

Лесничество (лесопарк) Де-Кастринское участковое лесничество

Квартал 44 Выдел 31 Площадь 20 га,

Номер очага вредных организмов _____ Размер пробной площади 0.6 га

Таксационная характеристика:

Тип леса ЕЗ Состав 7ЕЗП+БК Возраст 180 Бонитет 5

Полнота 0.5 Запас на га 149 / 70 Возобновление 7ЕЗП 3 т.шт/га

Время и причина ослабления лесного насаждения Некротно-раковые заболевания

Тип очага вредных организмов: эпизодический, хронический (подчеркнуть)

Фаза развития очага вредных организмов: начальная, нарастания численности, собственно вспышка, кризис (подчеркнуть)

Состояние лесного насаждения, намечаемые мероприятия _____

Насаждение усыхающее,

требуется сплошная санитарная рубка

Исполнитель работ по проведению лесопатологических обследований:

ФИО Бутина М.Г. Подпись 

Дата составления документа " 12 " 09 20 17 г. Телефон 8 (4212) 484012

ВЕДОМОСТЬ ПЕРЕЧЕТА ДЕРЕВЬЕВ

Порода:

Ель

Ступени толщины см	Количество деревьев по категориям состояния, шт.															Всего деревьев по ступеням толщины		
	I	II	III	IV		V		VI			ветровал, бурелом			аварийные деревья			шт.	в т.ч. подлежат рубке, %
				НЗ	З	НЗ	З	НЗ	З	О	НЗ	З	О	НЗ	З	О		
8		5	6	8													19	42
12	2	3	6	12		2		4									29	62
16		4	5	28		4		6									47	81
20			4	10		4		8				2					28	86
24			1	28		2		2				5					38	97
28				14				10				2					26	100
32				14				2				3					19	100
36				8								0					8	100
40						2		2				1					5	100
44				2													2	100
48								2									2	100
52																		
56																		
60																		
64																		
68																		
72																		
Итого, %	1	5	10	56		6		16				6					223	

Примечание: НЗ - незаселенное, З - заселенное, О - отработанное вредителями.

ВЕДОМОСТЬ ПЕРЕЧЕТА ДЕРЕВЬЕВ

Порода:

Пихта

Ступени толщины см	Количество деревьев по категориям состояния, шт.															Всего деревьев по ступеням толщины		
	I	II	III	IV		V		VI			ветровал, бурелом			аварийные деревья			шт.	в т.ч. подлежат рубке, %
				НЗ	З	НЗ	З	НЗ	З	О	НЗ	З	О	НЗ	З	О		
8		4	6	8				6									24	58
12		10	4	32		8		4									58	76
16		2	8	32		4		16									62	84
20		2	6	18		2						2					30	73
24			2	2				2									6	67
28				2													2	100
32												2					2	100
36				2													2	100
40			2	2													4	50
44																		
48																		
52																		
56																		
60																		
64																		
68																		
72																		
Итого, %		9	15	52		7		15				2					190	

Примечание: НЗ - незаселенное, З - заселенное, О - отработанное вредителями.

ВЕДОМОСТЬ ПЕРЕЧЕТА ДЕРЕВЬЕВ

Порода:

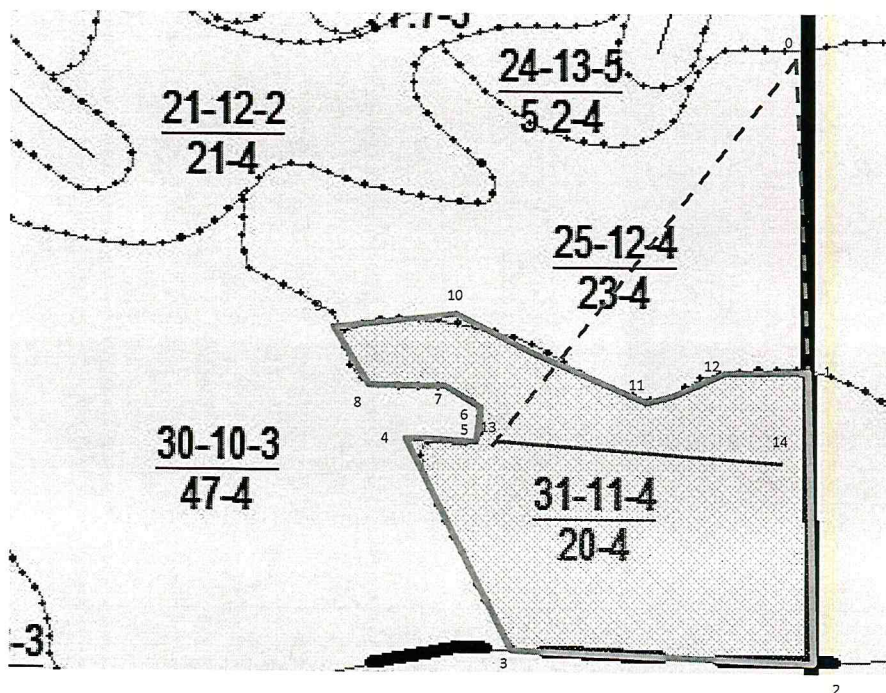
Береза каменная

Ступени толщины см	Количество деревьев по категориям состояния, шт.															Всего деревьев по ступеням толщины			
	I	II	III	IV		V		VI			ветровал, бурелом			аварийные деревья			шт.	в т.ч. подлежат рубке, %	
				НЗ	З	НЗ	З	НЗ	З	О	НЗ	З	О	НЗ	З	О			
8		1	1	2														4	0
12			1	1														2	0
16			2	1														3	0
20			1															1	0
24		1																1	0
28			1															1	0
32																			
36																			
40																			
44																			
48																			
52																			
56																			
60																			
64																			
68																			
72																			
Итого, %		17	50	33		0												12	

Примечание: НЗ - незаселенное, З - заселенное, О - отработанное вредителями.

Абрис участка квартал 44 выдел 31

М 1:25000



Номер выдела	Ленты (круговой площадки) перечёта				
	№ ленты (площадки)	длина, м	ширина, м	радиус, м	площадь, га
31	1	400	15		0.6

Номера точек	Координаты		Азимут линий	Длина, м
0	E 140° 32' 48.2389"	N 51° 29' 6.5897"	179	1191
1	E 140° 32' 48.8627"	N 51° 28' 28.0368"	180	420
2	E 140° 32' 48.9951"	N 51° 28' 14.1269"	272	385
3	E 140° 32' 28.8590"	N 51° 28' 14.6568"	337	315
4	E 140° 32' 22.3677"	N 51° 28' 23.9963"	70	83
5	E 140° 32' 26.4082"	N 51° 28' 24.9236"	3	51
6	E 140° 32' 26.5407"	N 51° 28' 26.5796"	296	52
7	E 140° 32' 24.0899"	N 51° 28' 27.3082"	269	81
8	E 140° 32' 19.9169"	N 51° 28' 27.2419"	325	95
9	E 140° 32' 17.1350"	N 51° 28' 29.7590"	77	131
10	E 140° 32' 23.7587"	N 51° 28' 30.7525"	114	315
11	E 140° 32' 38.4634"	N 51° 28' 26.6458"	68	108
12	E 140° 32' 43.6299"	N 51° 28' 27.9706"	92	94

Экспликация ленты перечёта

Направление	Азимут	Длина, м
0-13	198	1353
13-14	99	400

Условные обозначения

- лента перечёта
- граница квартала
- граница выдела
- привязка
- обследуемый участок

Исполнитель работ по проведению лесопатологических обследований:

ФИО Бутина М.Г Подпись Телефон 8(4212)484012
Дата составления документа 12.09.2017г.