

УТВЕРЖДАЮ:

Должность Заместитель начальника управления лесами

Ф.И.О А.С.С. Митяев

Дата 06.10.2017



Акт

лесопатологического обследования № 94

лесных насаждений Де-Кастринское"
Де-Кастринского участкового лесничества (лесопарка)
Хабаровский край (субъекта Российской Федерации)

Способ лесопатологического обследования: 1. Визуальный
2. Инструментальный

Место проведения

Участковое лесничество	Урочище (дача)	Квартал (кварталы)	Выдел (выделы)	Площадь, га
<i>Де-Кастринское</i>		45	21	41

Лесопатологическое обследование проведено на общей площади 40,7 га.

2. Инструментальное обследование лесного участка

1. Фактическая таксационная характеристика лесного насаждения соответствует (не соответствует) (нужное подчеркнуть) таксационному описанию. Причины несоответствия:

Давность лесоустройства

Ведомость лесных участков с выявленными несоответствиями таксационным описаниям приведена в

2. Состояние насаждений: **с нарушенной устойчивостью**
с утраченной устойчивостью

причины повреждения:

Некрозно-раковые заболевания, дереворазрушающие грибы, стволовые гнили, морозы.

средневзвешенная для каждой породы: Е-4.1; П-3.8; Бк-3.2;

средневзвешенная категория насаждения: 4

В том числе:

заселено (отработано) стволовыми вредителями

Вид вредителя	Порода	Встречаемость (% заселённых деревьев)	Степень заселения лесного насаждения (слабая, средняя, сильная)
<i>Малый еловый черный усач</i>	<i>Е</i>	<i>4</i>	
<i>Большой черный пихтовый усач</i>	<i>П</i>	<i>5</i>	

Повреждено огнём

Вид пожара	Порода	Состояние корневых лап		Состояние корневой шейки		Подсушивание луба	
		процент повреждённых огнём корней	процент деревьев с данным повреждением	ожог корневой шейки по окружности (1/4; 2/4; 3/4; более 3/4)	процент деревьев с данным повреждением	по окружности (1/4; 2/4; 3/4; более 3/4)	процент деревьев с данным повреждением

Поражено болезнями

Вид болезни	Порода	Встречаемость (% поражённых деревьев)	Степень поражения лесного насаждения (слабая, средняя, сильная)
<i>Раневой рак</i>	<i>Е</i>	<i>24</i>	<i>средняя</i>
<i>Еловая губка</i>	<i>Е</i>	<i>23</i>	<i>средняя</i>
<i>Рак ржавчинный пихты</i>	<i>П</i>	<i>21</i>	<i>средняя</i>
<i>Еловая губка</i>	<i>П</i>	<i>20</i>	<i>слабая</i>

3. Выборке подлежит 100 % деревьев,

в том числе:

ослабленных 13 % (причины назначения)

сильно ослабленных 23 % (причины назначения)

усыхающих 55 % (причины назначения)

Усыхание кроны

Усыхание кроны

Некрозно-раковые заболевания,

дереворазрушающие грибы,

стволовые гнили,

морозы.

свежего сухостоя 3 %,
 в том числе:
 свежего ветровала 0 %
 свежего бурелома 0 %
 старого ветровала 0 %
 в том числе:
 старого бурелома 4 %
 старого сухостоя 2 %
 аварийных 0 %

4. Полнота лесного насаждения после уборки деревьев, подлежащих рубке, составит 0.1
 Критическая полнота для данной категории лесных насаждений составляет 0.3

5. ЗАКЛЮЧЕНИЕ

С целью предотвращения негативных процессов или снижения ущерба от их воздействия назначено:

Участковое лесничество	Урочище (дача)	Квартал	Выдел	Площадь выдела, га	Вид мероприятия	Площадь, мероприятия, га	Порода	Запас на выдел, кбм	Крайние сроки проведения	
Де-Кастринское		45	21	41	ССР	40.7	Е	6105	4 квартал 2018 г.	
							П	2971		
							Бк	285		
							захламленность			407
							сухостой			773

Ведомость перечета деревьев назначенных в рубку и абрис лесного участка прилагаются (приложение 2 и

6. Меры по обеспечению возобновления содействие естественного возобновления путем сохранения подроста

7. Мероприятия, необходимые для предупреждения повреждения или поражения смежных насаждений: Требуется проведение санитарно оздоровительных мероприятий.

Сведения для расчета степени повреждения:

год образования старого сухостоя Более 5 лет ;

основная причина повреждения древесины Некротико-раковые заболевания, дереворазрушающие грибы, стволовые гнили, морозы.

Дата проведения обследований " 03 " 08 20 17 г.

Дата составления " 12 " 09 20 17 г.

Исполнитель работ по проведению лесопатологических обследований:

ФИО Бутина М.Г. Подпись 

Ведомость перечета деревьев назначенных в рубку

ВРЕМЕННАЯ ПРОБНАЯ ПЛОЩАДЬ № 1

Субъект Российской Федерации Хабаровский край

Лесничество (лесопарк) Де-Кастринское участковое лесничество

Квартал 45 Выдел 21 Площадь 40.7 га,

Номер очага вредных организмов _____ Размер пробной площади 1.20 га

Таксационная характеристика:

Тип леса ЕЗ Состав 8Е2П+Бк Возраст 240 Бонитет 4

Полнота 0.5 Запас на га 211 / 29 Возобновление 6Е4П 3 т.шт/га


Время и причина ослабления лесного насаждения Некротно-раковые заболевания,
деревоуничтожающие грибы,
стволовые гнили,
морозы.

Тип очага вредных организмов: эпизодический, хронический (подчеркнуть)

Фаза развития очага вредных организмов: начальная, нарастания численности, собственно вспышка, кризис (подчеркнуть)

Состояние лесного насаждения, намечаемые мероприятия Насаждение усыхающее

Исполнитель работ по проведению лесопатологических обследований:

ФИО Бутина М.Г. Подпись 

Дата составления документа " 12 " 09 20 17 г. Телефон 8 (4212) 484012

ВЕДОМОСТЬ ПЕРЕЧЕТА ДЕРЕВЬЕВ

Порода:

Ель

Ступени толщины см	Количество деревьев по категориям состояния, шт.															Всего деревьев по ступеням толщины			
	I	II	III	IV		V		VI			ветровал, бурелом			аварийные деревья			шт.	в т.ч. подлежат рубке, %	
				НЗ	З	НЗ	З	НЗ	З	О	НЗ	З	О	НЗ	З	О			
8		4	2	2														8	25
12		8	6	2														16	13
16		8	4	2				1					1					16	25
20		2	5	20		1		1					1					30	77
24			5	12		1		1					1					20	75
28			2	10				1					1					14	86
32				20		1		1					1					23	100
36				16		2							1					19	100
40				11		1							1					13	100
44				11		1												12	100
48				16														16	100
52				12		1							1					14	100
56				10		1												11	100
60				2		1												3	100
64																			
68																			
72																			
Итого, %	0	10	11	68	0	5	0	2	0	0	0	0	4	0	0	0	215		

Примечание: НЗ - незаселенное, З - заселенное, О - отработанное вредителями.

ВЕДОМОСТЬ ПЕРЕЧЕТА ДЕРЕВЬЕВ

Порода:

Пихта

Ступени толщины см	Количество деревьев по категориям состояния, шт.															Всего деревьев по ступеням толщины			
	I	II	III	IV		V		VI			ветровал, бурелом			аварийные деревья			шт.	в т.ч. подлежат рубке, %	
				НЗ	З	НЗ	З	НЗ	З	О	НЗ	З	О	НЗ	З	О			
8		4	2	4														10	40
12		10	15	12									2					39	36
16		10	13	25		1							1					50	54
20		4	20	20		1		1					1					47	49
24			12	15				2					2					31	61
28				2									1					3	100
32													1					1	100
36																			
40																			
44				4		1							1					1	100
48						1												5	100
52						1												1	100
56																			
60																			
64																			
68																			
72																			
Итого, %	0	15	33	44	0	2	0	2	0	0	0	0	4	0	0	0	188		

Примечание: НЗ - незаселенное, З - заселенное, О - отработанное вредителями.

ВЕДОМОСТЬ ПЕРЕЧЕТА ДЕРЕВЬЕВ

Порода:

Берёза каменная

Ступени толщины см	Количество деревьев по категориям состояния, шт.																Всего деревьев по ступеням толщины		
	I	II	III	IV		V		VI			ветровал, бурелом			аварийные деревья			шт.	в т.ч. подлежат рубке, %	
				НЗ	З	НЗ	З	НЗ	З	О	НЗ	З	О	НЗ	З	О			
8																			
12																			
16		2																2	0
20																			
24			2	4														6	0
28			2	2														4	0
32		2	4	2														8	0
36			2															2	0
40																			
44			2															2	0
48																			
52																			
56																			
60																			
64																			
68																			
72																			
Итого, %	0	17	50	33	0	0	0	0	0	0	0	0	0	0	0	0	0	24	

Примечание: НЗ - незаселенное, З - заселенное, О - отработанное вредителями.

Результаты проведения лесопатологических обследований лесных насаждений за август (месяц)

20 17 г.

Участковое лесничество Хабаровский край Де-Кастриское Лесничество (лесопарк) Де-Кастриское

Субъект Российской Федерации Хабаровский край Урочище (лесная дача)

1	2	3	4	5	6	7	Таксационная характеристика лесного насаждения										17	Распределение деревьев по категориям состояния, % от запаса					28	29	30	31	32	33		34						
							8	9	10	11	12	13	14	15	16	18		19	20	21	22	23						24	25		26	27	33	34		
45	21	41	площадь выдела, га	площадь выдела, га	номер выдела	номер лесопатологического выдела	площадь лесопатологического выдела, га	состав	порода	возраст	средняя высота, м	средний диаметр, см	тип леса	полнота	бонитет	запас, куб. м/га	число деревьев на пробе, шт.	без признаков ослабления	ослабленные	сильно ослабленные	усыхающие	старый сухой	старый ветровал	свежий ветровал	старый бурелом	свежий бурелом	аварийные деревья	признаки повреждения деревьев	доля поврежденных деревьев, %	причина ослабления, повреждения	полекит рубке, %	вид	назначение мероприятия			
			40.7		21			7БЗП+Бж*	Е	240	21	32	7БЗ	0.6*	4	150*	215	0	1	3	85	7	1	0	0	3	0	наличие на стволе под кроной раковых ран, язв, образований менее 1/2 окружности ствола	24	Раневой рак	32	СССР	площадь, га			
									Е	240	21	32			150*	215	0	1	3	85	7	1	0	0	3	0	Усыхание от 1/4 до 1/2 ветвей прошлых лет	72	Морозы	96		вид				
									П	110*	16*	16*			73*	188	0	7	28	48	7	2	0	0	8	0	наличие плодовых тел на стволе	21	Рак ржавчинный пихты	65						
									Бж*	100*	18*	28*			7*	24	0	11	62	27	0	0	0	0	0	0	наличие плодовых тел на стволе	5	Большой черный пихтовый усач	0						
																	0	0	0	0	0	0	0	0	0	0	воздействие сильных ветров повлекших слом ствола	5	воздействие сильных ветров повлекших слом ствола							
																	0	0	0	0	0	0	0	0	0	0	Усыхание от 1/4 до 1/2 ветвей прошлых лет	13	Морозы	0						
																	засыхаемость		10*		19*															
																	сухостой		19*																	

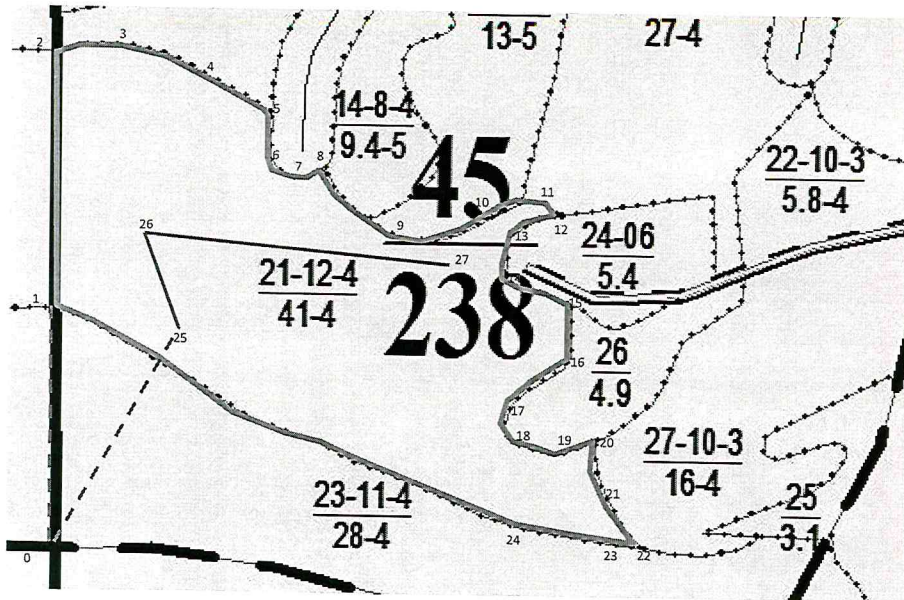
Показатели, не соответствующие таксационному описанию отмечаются («*»)
Исполнитель работ по проведению лесопатологических обследований:

ФИО Бурина М.Г. Подпись 

Дата составления документа " 12 " 09 20 17 г. Телефон 8(4212)484012

Абрис участка квартал 45 выдел 21

М 1:25000



Номер выдела	Ленты (круговой площадки) перечёта				
	№ ленты (площадки)	длина, м	ширина, м	радиус, м	площадь, га
21	1	800	15		1.2

Номера точек	Координаты		Азимут линий	Длина, м	
0	E	140° 32' 49.3084"	N 51° 28' 14.3895"	358	421
1	E	140° 32' 48.8854"	N 51° 28' 28.0249"	359°	468
2	E	140° 32' 48.5970"	N 51° 28' 43.1764"	83°	120
3	E	140° 32' 54.7730"	N 51° 28' 43.6786"	116°	142
4	E	140° 33' 1.4024"	N 51° 28' 41.6789"	123°	117
5	E	140° 33' 6.4808"	N 51° 28' 39.6141"	186°	68
6	E	140° 33' 6.0901"	N 51° 28' 37.4376"	137°	71
7	E	140° 33' 8.5735"	N 51° 28' 35.7634"	61°	54
8	E	140° 33' 11.0011"	N 51° 28' 36.6005"	135°	179
9	E	140° 33' 17.5584"	N 51° 28' 32.5266"	76°	129
10	E	140° 33' 24.0599"	N 51° 28' 33.5590"	54°	84
11	E	140° 33' 27.6037"	N 51° 28' 35.1495"	145°	50
12	E	140° 33' 29.0825"	N 51° 28' 33.8102"	239°	62
13	E	140° 33' 26.3201"	N 51° 28' 32.7777"	180°	75
14	E	140° 33' 26.3284"	N 51° 28' 30.3429"	117°	116
15	E	140° 33' 31.6734"	N 51° 28' 28.6591"	180°	98
16	E	140° 33' 31.6587"	N 51° 28' 25.4769"	227°	141
17	E	140° 33' 26.3385"	N 51° 28' 22.3517"	159°	49
18	E	140° 33' 27.2686"	N 51° 28' 20.8635"	94°	91
19	E	140° 33' 31.9564"	N 51° 28' 20.6403"	64°	48
20	E	140° 33' 34.1886"	N 51° 28' 21.3099"	172°	103
21	E	140° 33' 34.9583"	N 51° 28' 17.9964"	154°	80
22	E	140° 33' 36.7999"	N 51° 28' 15.6642"	250°	39
23	E	140° 33' 34.9002"	N 51° 28' 15.2410"	282°	205
24	E	140° 33' 24.4945"	N 51° 28' 16.6152"	297°	772

Экспликация ленты перечёта

Направление	Азимут	Длина, м
0-25	27	443
26-27	347	268
27-28	105	532

Условные обозначения

- лента перечёта

 - обследуемый участок

 - граница квартала

 - граница выдела

 - привязка

Исполнитель работ по проведению лесопатологических обследований:

ФИО

Грушина М. Г.

Подпись

Грушина

Дата составления документа

12.09.2017г.

Телефон

8(4212)484012