

УТВЕРЖДАЮ:

Должность Заместитель начальника управления лесами  
Ф.И.О А.В.С. Липинский  
Дата 06.10.2017

АКТ

лесопатологического обследования № 93

лесных насаждений Де-Кастринское лесничество  
Де-Кастринского участкового лесничества (лесопарка)  
Хабаровский край (субъекта Российской Федерации)

Способ лесопатологического обследования:

1. Визуальный

2. Инструментальный

<input type="checkbox"/>
<input checked="" type="checkbox"/>

Место проведения

Участковое лесничество	Урочище (дача)	Квартал (кварталы)	Выдел (выделы)	Площадь, га
<i>Де-Кастринское</i>		45	23	28

Лесопатологическое обследование проведено на общей площади 27.3 га.

## 2. Инструментальное обследование лесного участка

1. Фактическая таксационная характеристика лесного насаждения

не соответствует

(нужное подчеркнуть) таксационному описанию. Причины несоответствия:

*Неточность лесоустройства*

Ведомость лесных участков с выявленными несоответствиями таксационным описаниям приведена в приложении 1 к Акту.

2. Состояние насаждений: **с нарушенной устойчивостью**

X

**с утраченной устойчивостью**

причины повреждения:

*некротико-раковые заболевания,*

*средневзвешенная для каждой породы: Е-4.1, П-3.9, Бк-2,9.*

*средневзвешенная категория насаждения - 4.0*

В том числе:

заселено (отработано) стволовыми вредителями

Вид вредителя	Порода	Встречаемость (% заселённых деревьев)	Степень заселения лесного насаждения (слабая, средняя, сильная)
<i>Усач еловый чёрный малый</i>	<i>Е</i>	<i>3</i>	
<i>Большой чёрный еловый усач</i>	<i>П</i>	<i>4</i>	

Повреждено огнём

Вид пожара	Порода	Состояние корневых лап		Состояние корневой шейки		Подсушивание луба	
		процент повреждённых огнём корней	процент деревьев с данным повреждением	ожог корневой шейки по окружности (1/4; 2/4; 3/4; более 3/4)	процент деревьев с данным повреждением	по окружности (1/4; 2/4; 3/4; более 3/4)	процент деревьев с данным повреждением

Поражено болезнями

Вид болезни	Порода	Встречаемость (% поражённых деревьев)	Степень поражения лесного насаждения (слабая, средняя, сильная)
<i>Раневой рак</i>	<i>Е</i>	<i>13</i>	<i>слабая</i>
<i>Рак ржавчинный</i>	<i>П</i>	<i>22</i>	<i>слабая</i>
<i>Наличие некротико-раковых образований на стволе</i>	<i>Бк</i>	<i>17</i>	<i>слабая</i>
<i>Еловая губка</i>	<i>Е</i>	<i>13</i>	<i>слабая</i>

3. Выборке подлежит 100 % деревьев,

в том числе:

ослабленных 14 % (причины назначения)

Усыхание кроны

сильно ослабленных 27 % (причины назначения)

Усыхание кроны

усыхающих 47 % (причины назначения)

Некротико-раковые заболевания,

деревоуничтожающие грибы

стволовые вредители

свежего сухостоя	<u>6</u>	%,
в том числе:		
свежего ветровала	<u>0</u>	%
свежего бурелома	<u>0</u>	%
старого ветровала	<u>0</u>	%
в том числе:		
старого бурелома	<u>3</u>	%
старого сухостоя	<u>3</u>	%
аварийных	<u>0</u>	%

4. Полнота лесного насаждения после уборки деревьев, подлежащих рубке, составит 0.1  
Критическая полнота для данной категории лесных насаждений составляет 0.3

## 5. ЗАКЛЮЧЕНИЕ

С целью предотвращения негативных процессов или снижения ущерба от их воздействия назначено:

Участковое лесничество	Урочище (дача)	Квартал	Выдел	Площадь выдела, га	Вид мероприятия	Площадь, мероприятия, га	Порода	Запас на выдел, кбм	Крайние сроки проведения
Де-Кастринское		45	23	28	ССР	27.3	Е	3385	4 квартал 2018 г.
							П	1638	
							Бк	109	
							захлавленность		
				сухостой		955.5			

Ведомость перечета деревьев назначенных в рубку и абрис лесного участка прилагаются (приложение 2 и 3 к Акту)

6. Меры по обеспечению возобновления действие естественного возобновления путем сохранения подроста

7. Мероприятия, необходимые для предупреждения повреждения или поражения смежных насаждений: Требуется проведение санитарно оздоровительных мероприятий.

Сведения для расчета степени повреждения:

год образования старого сухостоя Более 5 лет ;

основная причина повреждения древесины некротико-раковые заболевания

Дата проведения обследований " 8 " 08 20 17 г.

Дата составления " 12 " 09 20 17 г.

Исполнитель работ по проведению лесопатологических обследований:

ФИО Бутина М.Г. Подпись 

## Ведомость перечета деревьев назначенных в рубку

ВРЕМЕННАЯ ПРОБНАЯ ПЛОЩАДЬ № 1

Субъект Российской Федерации Хабаровский край

Лесничество (лесопарк) Де-Кастринское участковое лесничество

Квартал 45 Выдел 23 Площадь 27.3 га,

Номер очага вредных организмов \_\_\_\_\_ Размер пробной площади 0.84 га

Таксационная характеристика:

Тип леса ЕЗ Состав 7ЕЗП+БК Возраст 190 Бонитет 5

Полнота 0.6 Запас на га 203 / 50 Возобновление 7ЕЗП 3 т.шт/га

Время и причина ослабления лесного насаждения Некротно-раковые заболевания


Тип очага вредных организмов: эпизодический, хронический (подчеркнуть)

Фаза развития очага вредных организмов: начальная, нарастания численности, собственно вспышка, кризис (подчеркнуть)

Состояние лесного насаждения, намечаемые мероприятия \_\_\_\_\_

Насаждение усыхающее,  
требуется сплошная санитарная рубка

Исполнитель работ по проведению лесопатологических обследований:

ФИО Бутина М.Г. Подпись 

Дата составления документа " 12 " 09 20 17 г. Телефон 8 (4212) 484012

ВЕДОМОСТЬ ПЕРЕЧЕТА ДЕРЕВЬЕВ

Порода:

Ель

Ступени толщины см	Количество деревьев по категориям состояния, шт.															Всего деревьев по ступеням толщины			
	I	II	III	IV		V		VI			ветровал, бурелом			аварийные деревья			шт.	в т.ч. подлежат рубке, %	
				НЗ	З	НЗ	З	НЗ	З	О	НЗ	З	О	НЗ	З	О			
8		22	12	2														36	6 ✓
12		24	38	10														72	14 ✓
16		12	24	12					1				1					50	28 ✓
20		4	18	26		2		2					2					54	59 ✓
24				26		8		1					1					36	100 ✓
28				30				2					2					34	100
32				30		8		1					2					41	100
36				10				1					1					12	100
40				6				1					3					10	100
44				4				1										5	100
48																			
52				2				1										3	100
56																			
60																			
64																			
68																			
72																			
Итого, %		18	26	45		5		3					3					353	

Примечание: НЗ - незаселенное, З - заселенное, О - отработанное вредителями.

ВЕДОМОСТЬ ПЕРЕЧЕТА ДЕРЕВЬЕВ

Порода:

Пихта

Ступени толщины см	Количество деревьев по категориям состояния, шт.															Всего деревьев по ступеням толщины			
	I	II	III	IV		V		VI			ветровал, бурелом			аварийные деревья			шт.	в т.ч. подлежат рубке, %	
				НЗ	З	НЗ	З	НЗ	З	О	НЗ	З	О	НЗ	З	О			
8		6	10	3									1					20	20 ✓
12		8	20	16		2		2					2					50	44 ✓
16			26	38		2		1					2					69	62 ✓
20			12	46		10		1					4					73	84 ✓
24			4	19		2		1					2					28	86 ✓
28				2		2		1					0					5	100
32				2									0					2	100
36																			
40																			
44																			
48																			
52																			
56																			
60																			
64																			
68																			
72																			
Итого, %		6	30	51		7		2					4					0	247

Примечание: НЗ - незаселенное, З - заселенное, О - отработанное вредителями.





Ведомость лесных участков с выявленными несоответствиями таксационным описаниям

Источник данных	Год проведения лесосурьейства	Номер квартала	Номер выдела	Площадь выдела, га	Целевое назначение лесов	Запретные полосы лесов, расположенные вдоль	Категория защитных лесов	Номер лесопатологического выдела	Площадь лесопатологического выдела, га	Таксационная характеристика											Заложено пробных площадей							
										состав	порода	возраст, лет	средняя высота, м	средний диаметр, см	тип леса	ТУМ	плотота	бонитет	запас, км/га	количество, шт.	общая площадь, га							
ТО					Защитные леса					7ЕЗП	Е	220	20	32	ЕЗ		0.7	4	210									
											П	140	16	22														
Ф	2012	45	23	28				23	27.3	7ЕЗП+БК	Е	190	19	24	ЕЗ		0.50	5	188									
											П	120	16	16														
											БК	80	14	20	захлампленность											15	1	0.84
											захлампленность											35						
											захлампленность											0						
											сухостой											20						
захлампленность											0																	
сухостой											20																	

ТО – таксационные описания  
Ф - фактическая характеристика лесного насаждения

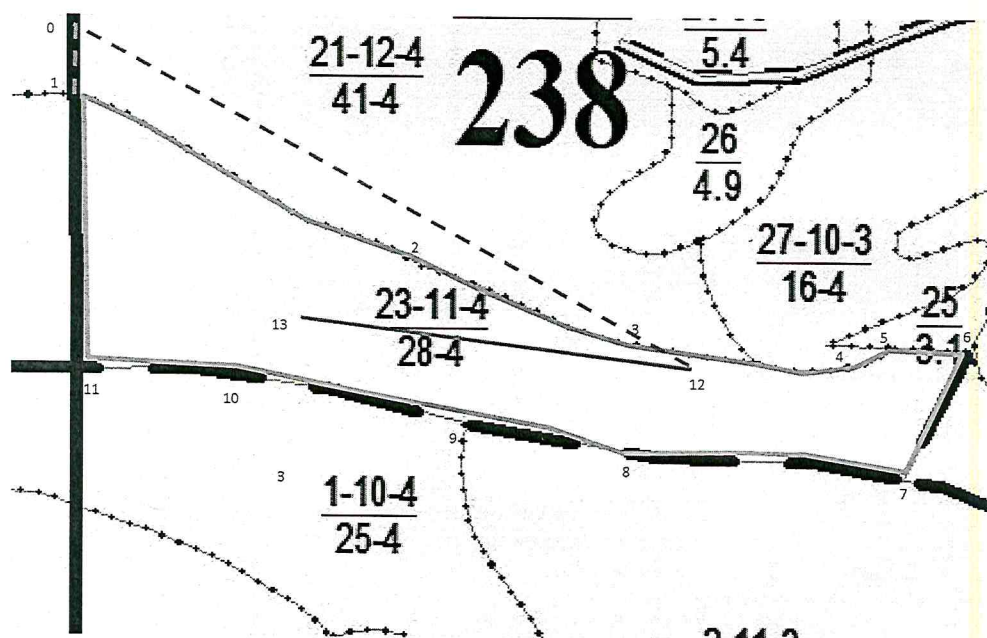
Исполнитель работ по проведению лесопатологических обследований:

ФИО Бутина М.Г. Подпись 



Абрис участка квартал 45 выдел 23

М 1:25000



Номер выдела	Ленты (круговой площадки) перечёта				
	№ ленты (площадки)	длина, м	ширина, м	радиус, м	площадь, га
23	1	560	15		0.84

Номера точек	Координаты				Азимут линий	Длина, м
0	E	140° 32' 48.8994"	N	51° 28' 31.6233"	175°	111
1	E	140° 32' 49.4122"	N	51° 28' 28.0499"	119°	480
2	E	140° 33' 11.2148"	N	51° 28' 20.5582"	114°	318
3	E	140° 33' 26.3210"	N	51° 28' 16.4310"	100°	351
4	E	140° 33' 44.2366"	N	51° 28' 14.5666"	65°	88
5	E	140° 33' 48.3723"	N	51° 28' 15.7530"	87°	92
6	E	140° 33' 53.1520"	N	51° 28' 15.8886"	204°	205
7	E	140° 33' 48.6435"	N	51° 28' 9.5665"	274°	384
8	E	140° 33' 28.8126"	N	51° 28' 10.4479"	281°	212
9	E	140° 33' 18.0327"	N	51° 28' 11.8038"	282°	302
10	E	140° 33' 2.7613"	N	51° 28' 13.8717"	273°	264
11	E	140° 32' 49.1170"	N	51° 28' 14.3613"	1°	425

Экспликация ленты перечёта

Направление	Азимут	Длина, м
0-12	121	982
12-13	279	560

Условные обозначения

- лента перечёта
- граница квартала
- граница выдела
- обследуемый участок
- привязка

Исполнитель работ по проведению лесопатологических обследований:

ФИО Бутина М.Г Подпись Телефон 8(4212)484012  
Дата составления документа 12.09.2017