

УТВЕРЖДАЮ:

Должность Заместитель начальника управления лесами
Ф.И.О А.С.С. Митяев
Дата 06.10.2014



Акт
лесопатологического обследования № 92

лесных насаждений Де-Кастринское лесничество
Декастринского участкового лесничества (лесопарка)
Хабаровский край (субъекта Российской Федерации)

Способ лесопатологического обследования: 1. Визуальный
2. Инструментальный

Место проведения

Участковое лесничество	Урочище (дача)	Квартал (кварталы)	Выдел (выделы)	Площадь, га
<i>Де-Кастринское</i>		55	1	25

Лесопатологическое обследование проведено на общей площади 24.6 га.

2. Инструментальное обследование лесного участка

1. Фактическая таксационная характеристика лесного насаждения
(нужное подчеркнуть) таксационному описанию. Причины несоответствия:

не соответствует

Неточность таксации

Ведомость лесных участков с выявленными несоответствиями таксационным описаниям приведена в приложении 1 к Акту.

2. Состояние насаждений: **с нарушенной устойчивостью**
с утраченной устойчивостью

причины повреждения:

некрозно-раковые заболевания,

средневзвешенная для каждой породы: Е-4.0, П-4.0, Бк-3.3.

средневзвешенная категория насаждения - 3.9

В том числе:

заселено (отработано) стволовыми вредителями

Вид вредителя	Порода	Встречаемость (% заселённых деревьев)	Степень заселения лесного насаждения (слабая, средняя, сильная)
<i>Чёрный еловый усач малый</i>	<i>Е</i>	<i>3</i>	
<i>Чёрный еловый усач большой</i>	<i>П</i>	<i>4</i>	
<i>Заболонник берёзовый</i>	<i>Бк</i>	<i>10</i>	<i>слабая</i>

Повреждено огнём

Вид пожара	Порода	Состояние корневых лап		Состояние корневой шейки		Подсушивание луба	
		процент повреждённых огнём корней	процент деревьев с данным повреждением	ожог корневой шейки по окружности (1/4; 2/4; 3/4; более 3/4)	процент деревьев с данным повреждением	по окружности (1/4; 2/4; 3/4; более 3/4)	процент деревьев с данным повреждением

Поражено болезнями

Вид болезни	Порода	Встречаемость (% поражённых деревьев)	Степень поражения лесного насаждения (слабая, средняя, сильная)
<i>Рак раневой</i>	<i>Е</i>	<i>14</i>	<i>слабая</i>
<i>Еловая губка</i>	<i>Е</i>	<i>20</i>	<i>слабая</i>
<i>Еловая губка</i>	<i>П</i>	<i>12</i>	<i>слабая</i>
<i>Рак ржавчинный</i>	<i>П</i>	<i>23</i>	<i>средняя</i>
<i>Бактериальная водянка</i>	<i>Бк</i>	<i>10</i>	<i>слабая</i>

3. Выборке подлежит 99 % деревьев,

в том числе:

ослабленных 11 % (причины назначения)

сильно ослабленных 18 % (причины назначения)

усыхающих 60 % (причины назначения)

Усыхание кроны

Усыхание кроны

Некрозно-раковые заболевания,

дереворазрушающие грибы

стволовые вредители

свежего сухостоя	<u>3</u>	%
в том числе:		
свежего ветровала	<u>0</u>	%
свежего бурелома	<u>0</u>	%
старого ветровала	<u>0</u>	%
в том числе:		
старого бурелома	<u>4</u>	%
старого сухостоя	<u>3</u>	%
аварийных		%

4. Полнота лесного насаждения после уборки деревьев, подлежащих рубке, составит 0.1
Критическая полнота для данной категории лесных насаждений составляет 0.3

5. ЗАКЛЮЧЕНИЕ

С целью предотвращения негативных процессов или снижения ущерба от их воздействия назначено:

Участковое лесничество	Урочище (дача)	Квартал	Выдел	Площадь выдела, га	Вид мероприятия	Площадь, мероприятия, га	Порода	Запас на выдел, кбм	Крайние сроки проведения
Де-Кастринское		55	1	25	ССР	24,6	Е	3887	4 квартал 2018 г.
							П	1255	
							Бк	344	
							захламленность		
		сухостой		640					

Ведомость перечета деревьев назначенных в рубку и абрис лесного участка прилагаются (приложение 2 и 3 к Акту)

6. Меры по обеспечению возобновления содействие естественному возобновлению путем сохранения подроста

7. Мероприятия, необходимые для предупреждения повреждения или поражения смежных насаждений: Требуется проведение санитарно оздоровительных мероприятий.

Сведения для расчета степени повреждения:

год образования старого сухостоя Более 5 лет ;

основная причина повреждения древесины некротико-раковые заболевания

Дата проведения обследований " 31 " 07 20 16 г.

Дата составления " 12 " 09 20 17 г.

Исполнитель работ по проведению лесопатологических обследований:

ФИО Бутина М.Г. Подпись 

ВЕДОМОСТЬ ПЕРЕЧЕТА ДЕРЕВЬЕВ

Порода:

Ель

Ступени толщины см	Количество деревьев по категориям состояния, шт.															Всего деревьев по ступеням толщины			
	I	II	III	IV		V		VI			ветровал, бурелом			аварийные деревья			шт.	в т.ч. подлежат рубке, %	
				НЗ	З	НЗ	З	НЗ	З	О	НЗ	З	О	НЗ	З	О			
8		5	4															9	0
12		10	18	16		1												46	39
16		10	19	20														50	42
20		2	13	31				1										48	69
24			3	18				1										23	87
28			2	24		1		1										29	93
32				18				1										20	100
36				5		1		1										8	100
40				8		1		1										11	100
44				3		1		1										5	100
48				3														3	100
52																			
56						1												1	100
60																			
64																			
68																			
72																			
Итого, %	0	11	23	58	0	2	0	3	0	0	0	0	3	0	0	0	253		

Примечание: НЗ - незаселенное, З - заселенное, О - отработанное вредителями.

ВЕДОМОСТЬ ПЕРЕЧЕТА ДЕРЕВЬЕВ

Порода:

Пихта

Ступени толщины см	Количество деревьев по категориям состояния, шт.															Всего деревьев по ступеням толщины			
	I	II	III	IV		V		VI			ветровал, бурелом			аварийные деревья			шт.	в т.ч. подлежат рубке, %	
				НЗ	З	НЗ	З	НЗ	З	О	НЗ	З	О	НЗ	З	О			
8		1	1	2														5	60
12		2	3	5				1										12	58
16		3	3	23				1										31	81
20			4	25		1		1										32	88
24			1	33		1		1										37	97
28				7		1												8	100
32		1		1		1												3	67
36				1		1												2	100
40																			
44																			
48																			
52																			
56																			
60																			
64																			
68																			
72																			
Итого, %	0	5	9	75	0	4	0	3	0	0	0	0	4	0	0	0	130		

Примечание: НЗ - незаселенное, З - заселенное, О - отработанное вредителями.

ВЕДОМОСТЬ ПЕРЕЧЕТА ДЕРЕВЬЕВ

Порода:

Берёза каменная

Ступени толщины см	Количество деревьев по категориям состояния, шт.															Всего деревьев по ступеням толщины			
	I	II	III	IV		V		VI			ветровал, бурелом			аварийные деревья			шт.	в т.ч. подлежат рубке, %	
				НЗ	З	НЗ	З	НЗ	З	О	НЗ	З	О	НЗ	З	О			
8	1																	1	0
12	2							1										3	33
16	2	3																5	0
20		3						1										4	25
24	1	1	1	9														12	0
28		1	1															2	0
32		2	1										2					5	40
36		1		3									2					6	33
40		1																1	0
44																			
48																			
52																			
56																			
60																			
64																			
68																			
72																			
Итого, %	15	31	8	31	0	0	0	5	0	0	0	0	0	10	0	0	0	39	

Примечание: НЗ - незаселенное, З - заселенное, О - отработанное вредителями.

Ведомость перечета деревьев назначенных в рубку

ВРЕМЕННАЯ ПРОБНАЯ ПЛОЩАДЬ № 1

Субъект Российской Федерации Хабаровский край

Лесничество (лесопарк) Де-Кастринское участковое лесничество

Квартал 55 Выдел 1 Площадь 24.6 га,

Номер очага вредных организмов _____ Размер пробной площади 0.75 га

Таксационная характеристика:

Тип леса ЕЗ Состав 7Е2П1БК Возраст 190 Бонитет 4

Полнота 0.5 Запас на га 193 / 38 Возобновление 6П4Е 5 т.шт/га 964

Время и причина ослабления лесного насаждения Некротно-раковые заболевания

Тип очага вредных организмов: эпизодический, хронический (подчеркнуть)

Фаза развития очага вредных организмов: начальная, нарастания численности, собственно вспышка, кризис (подчеркнуть)

Состояние лесного насаждения, намечаемые мероприятия _____

Насаждение усыхающее,
требуется сплошная санитарная рубка

Исполнитель работ по проведению лесопатологических обследований:

ФИО Бутина М.Г. Подпись 

Дата составления документа " 12 " 09 20 17 г. Телефон 8 (4212) 484012

Ведомость лесных участков с выявленными несоответствиями таксационным описаниям

Источник данных	Год проведения лесосурьейства	Номер квартала	Номер выдела	Площадь выдела, га	Целевое назначение лесов	Защитный	Категория защитных лесов	Запретные посылы лесов, расположенные вдоль водных	Номер лесопатологического выдела	Площадь лесопатологического выдела, га	Таксационная характеристика											Заложено пробных площадей			
											состав	порода	возраст, лет	средняя высота, м	средний диаметр, см	тип леса	ТУМ	полнота	бонитет	запас, км/га	количество, шт.	общая площадь, га			
ТО									1	24.6	8Е2П	Е	190	20	28	Е3		0.6	4	180	1	0.75			
												П	130	16	20								40		
												захлапленность											10		
Ф	2012	55	1	25					1	24.6	7Е2П1Бк	Е	190	20	24	Е3		0.6	4	223	1	0.75			
												П	130	16	20										
												БК	110	18	24										
												захлапленность											12		
												сухостой													
												сухостой											26		

ТО – таксационные описания

Ф - фактическая характеристика лесного насаждения

Исполнитель работ по проведению лесопатологических обследований:

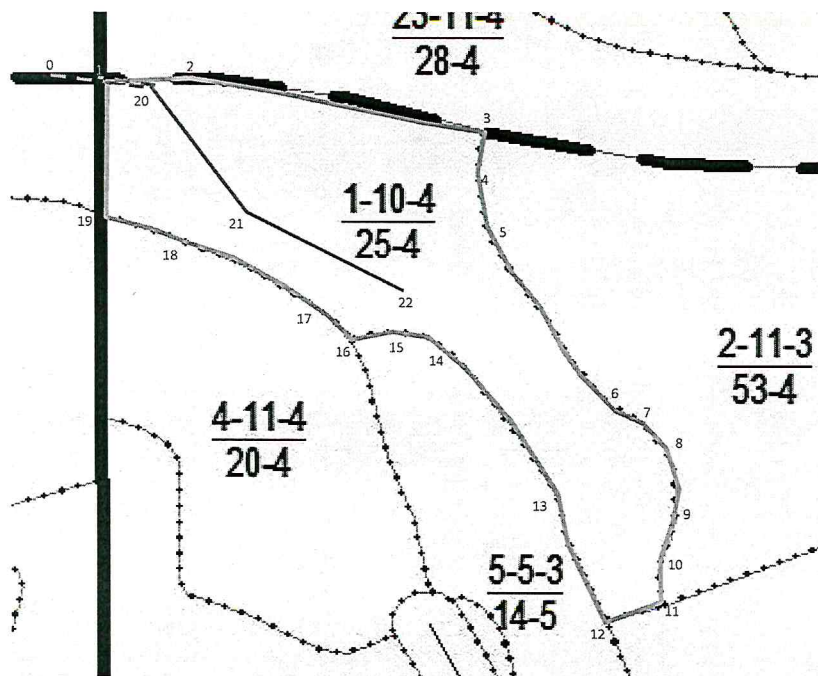
Ф.И.О. Бутина М.Г.

Подпись



Абрис участка квартал 55 выдел 1

М 1:25000



Номер выдела	Ленты (круговой площадки) перечёта				
	№ ленты (площадки)	длина, м	ширина, м	радиус, м	площадь, га
1	1	500	15		0.75

Номера точек	Координаты		Азимут линий	Длина, м	
0	E	140° 32' 42.5786"	N 51° 28' 14.3998"	84	138
1	E	140° 32' 49.7055"	N 51° 28' 14.7999"	87°	103
2	E	140° 32' 55.0316"	N 51° 28' 14.9875"	103°	450
3	E	140° 33' 17.2692"	N 51° 28' 11.8388"	184°	103
4	E	140° 33' 16.9174"	N 51° 28' 8.5164"	165°	93
5	E	140° 33' 18.2073"	N 51° 28' 5.6142"	149°	318
6	E	140° 33' 26.5133"	N 51° 27' 57.1209"	83°	26
7	E	140° 33' 27.8683"	N 51° 27' 57.2251"	141°	96
8	E	140° 33' 30.9953"	N 51° 27' 54.8278"	179°	100
9	E	140° 33' 31.0995"	N 51° 27' 51.7464"	207°	66
10	E	140° 33' 29.5361"	N 51° 27' 49.8442"	178°	81
11	E	140° 33' 29.6663"	N 51° 27' 47.2123"	261°	62
12	E	140° 33' 26.4873"	N 51° 27' 46.8996"	340°	205
13	E	140° 33' 22.9173"	N 51° 27' 53.1536"	328°	230
14	E	140° 33' 16.5591"	N 51° 27' 59.4335"	313°	85
15	E	140° 33' 13.3279"	N 51° 28' 1.3097"	269°	118
16	E	140° 33' 7.2124"	N 51° 28' 1.2723"	319°	78
17	E	140° 33' 4.5561"	N 51° 28' 3.1778"	302°	194
18	E	140° 32' 56.4912"	N 51° 28' 6.3308"	286°	141
19	E	140° 32' 49.4685"	N 51° 28' 7.6011"	0°	238

Экспликация ленты перечёта

Направление	Азимут	Длина, м
0-20	83	157
20-21	149	284
21-22	112	216

Условные обозначения

- 8 — 7 - лента перечёта
- — — — - граница квартала
- - граница выдела
- 0 - 1 - привязка
- 4 - 5 - обследуемый участок

Исполнитель работ по проведению лесопатологических обследований:

ФИО Бутина М.Г. Подпись *Бутина*
 Дата составления документа 12.09.2017 Телефон 8(4212)484012

