

УТВЕРЖДАЮ:

Должность Заместитель начальника управления охоты
Ф.И.О А.С.С. Литвин
Дата 06.10.2017



АКТ
лесопатологического обследования № 91

лесных насаждений Де-Кастринское лесничество
Де-Кастринского участкового лесничества (лесопарка)
Хабаровский край (субъекта Российской Федерации)

Способ лесопатологического обследования: 1. Визуальный
2. Инструментальный

Место проведения

Участковое лесничество	Урочище (дача)	Квартал (кварталы)	Выдел (выделы)	Площадь, га
<i>Де-Кастринское</i>		55	4	20

Лесопатологическое обследование проведено на общей площади 19.3 га.

2. Инструментальное обследование лесного участка

1. Фактическая таксационная характеристика лесного насаждения

не соответствует

(нужное подчеркнуть) таксационному описанию. Причины несоответствия:

Неточность лесоустройства

Ведомость лесных участков с выявленными несоответствиями таксационным описаниям приведена в приложении 1 к Акту.

2. Состояние насаждений: **с нарушенной устойчивостью**
с утраченной устойчивостью

причины повреждения:

некротно-раковые заболевания,

средневзвешенная для каждой породы: Е-3.9, П-3.9, Бк-3.3.

средневзвешенная категория насаждения - 3.8

В том числе:

заселено (отработано) стволовыми вредителями

Вид вредителя	Порода	Встречаемость (% заселённых деревьев)	Степень заселения лесного насаждения (слабая, средняя, сильная)
<i>Малый чёрный еловый усач</i>	<i>Е</i>	<i>2</i>	
<i>Малый чёрный еловый усач</i>	<i>П</i>	<i>3</i>	

Повреждено огнём

Вид пожара	Порода	Состояние корневых лап		Состояние корневой шейки		Подсушивание луба	
		процент повреждённых огнём корней	процент деревьев с данным повреждением	ожог корневой шейки по окружности (1/4; 2/4; 3/4; более 3/4)	процент деревьев с данным повреждением	по окружности (1/4; 2/4; 3/4; более 3/4)	процент деревьев с данным повреждением

Поражено болезнями

Вид болезни	Порода	Встречаемость (% поражённых деревьев)	Степень поражения лесного насаждения (слабая, средняя, сильная)
<i>Раневой рак</i>	<i>П</i>	<i>5</i>	
<i>Раневой рак</i>	<i>Е</i>	<i>8</i>	
<i>Еловая губка</i>	<i>Е</i>	<i>8</i>	
<i>Еловая губка</i>	<i>П</i>	<i>7</i>	
<i>Настоящий трутовик</i>	<i>БК</i>	<i>13</i>	<i>слабая</i>

3. Выборке подлежит 99 % деревьев,

в том числе:

ослабленных 17 % (причины назначения)

сильно ослабленных 23 % (причины назначения)

усыхающих 53 % (причины назначения)

Усыхание кроны

Усыхание кроны

Некротно-раковые заболевания,

дереворазрушающие грибы

стволовые вредители

свежего сухостоя	<u>1</u>	%
в том числе:		
свежего ветровала	<u>0</u>	%
свежего бурелома	<u>0</u>	%
старого ветровала	<u>0</u>	%
в том числе:		
старого бурелома	<u>3</u>	%
старого сухостоя	<u>2</u>	%
аварийных	<u>0</u>	%

4. Полнота лесного насаждения после уборки деревьев, подлежащих рубке, составит
Критическая полнота для данной категории лесных насаждений составляет

0.2
0.3

5. ЗАКЛЮЧЕНИЕ

С целью предотвращения негативных процессов или снижения ущерба от их воздействия назначено:

Участковое лесничество	Урочище (дача)	Квартал	Выдел	Площадь выдела, га	Вид мероприятия	Площадь, мероприятия, га	Порода	Запас на выдел, кбм	Крайние сроки проведения
Де-Кастринское		55	4	20	ССР	19.3	Е	3185	4 квартал 2018 г.
							П	1004	
							Бк	405.3	
							захламленность		
		сухостой		328					

Ведомость перечета деревьев назначенных в рубку и абрис лесного участка прилагаются (приложение 2 и 3 к Акту)

6. Меры по обеспечению возобновления содействие естественному возобновлению путем сохранения подроста

7. Мероприятия, необходимые для предупреждения повреждения или поражения смежных насаждений: Требуется проведение санитарно - оздоровительных мероприятий.

Сведения для расчета степени повреждения:

год образования старого сухостоя Более 5 лет ;

основная причина повреждения древесины некротно-раковые заболевания

Дата проведения обследований " 31 " 07 20 17 г.

Дата составления " 12 " 09 20 17 г.

Исполнитель работ по проведению лесопатологических обследований:

ФИО Бутина М.Г. Подпись _____

ВЕДОМОСТЬ ПЕРЕЧЕТА ДЕРЕВЬЕВ

Порода:

Береза каменная

Ступени толщины см	Количество деревьев по категориям состояния, шт.															Всего деревьев по ступеням толщины			
	I	II	III	IV		V		VI			ветровал, бурелом			аварийные деревья			шт.	в т.ч. подлежат рубке, %	
				НЗ	З	НЗ	З	НЗ	З	О	НЗ	З	О	НЗ	З	О			
8																			
12																			
16																			
20	1							1										2	50
24		1	4															5	0
28		1	2	2														5	0
32		1	1	5														7	0
36		1	2					1										4	25
40			1															1	0
44																			
48																			
52																			
56																			
60																			
64																			
68																			
72																			
Итого, %	4	17	42	29				8										24	

Примечание: НЗ - незаселенное, З - заселенное, О - отработанное вредителями.

ВЕДОМОСТЬ ПЕРЕЧЕТА ДЕРЕВЬЕВ

Порода:

Ель

Ступени толщины см	Количество деревьев по категориям состояния, шт.															Всего деревьев по ступеням толщины			
	I	II	III	IV		V		VI			ветровал, бурелом			аварийные деревья			шт.	в т.ч. подлежат рубке, %	
				НЗ	З	НЗ	З	НЗ	З	О	НЗ	З	О	НЗ	З	О			
8		13	2	1														16	6
12		33	12	6														51	12
16		14	23	18														55	33
20		3	12	29											1			45	67
24			4	23				1							1			29	86
28				15		1		1							1			18	100
32				12											1			13	100
36				8				2							0			10	100
40				2											1			3	100
44				2											0			2	100
48				2		1												3	100
52																			
56				1											0			1	100
60																			
64																			
68																			
72																			
Итого, %		25	22	48		1		2							2			246	

Примечание: НЗ - незаселенное, З - заселенное, О - отработанное вредителями.

ВЕДОМОСТЬ ПЕРЕЧЕТА ДЕРЕВЬЕВ

Порода:

Пихта

Ступени толщины см	Количество деревьев по категориям состояния, шт.															Всего деревьев по ступеням толщины			
	I	II	III	IV		V		VI			ветровал, бурелом			аварийные деревья			шт.	в т.ч. подлежат рубке, %	
				НЗ	З	НЗ	З	НЗ	З	О	НЗ	З	О	НЗ	З	О			
8		1	2			1		1							1			6	50
12		9	13	14				1							1			38	42
16		5	16	26				1							1			49	57
20			12	44		1		1							1			59	80
24			2	32		1		1							1			37	95
28				7		1									1			9	100
32				1		1									1			3	100
36																			
40																			
44																			
48																			
52																			
56																			
60																			
64																			
68																			
72																			
Итого, %		9	22	62		2		2							3			201	

Примечание: НЗ - незаселенное, З - заселенное, О - отработанное вредителями.

Ведомость перечета деревьев назначенных в рубку

ВРЕМЕННАЯ ПРОБНАЯ ПЛОЩАДЬ № 1

Субъект Российской Федерации Хабаровский край

Лесничество (лесопарк) Де-Кастринское участковое лесничество

Квартал 55 Выдел 4 Площадь 19.3 га,

Номер очага вредных организмов _____ Размер пробной площади 0.60 га

Таксационная характеристика:

Тип леса ЕЗ Состав бЕЗПБк Возраст 170 Бонитет 4

Полнота 0.6 Запас на га 231 / 28 Возобновление бЕ4П 3 т.шт/га

Время и причина ослабления лесного насаждения Некротно-раковые заболевания

Тип очага вредных организмов: эпизодический, хронический (подчеркнуть)

Фаза развития очага вредных организмов: начальная, нарастания численности, собственно вспышка, кризис (подчеркнуть)

Состояние лесного насаждения, намечаемые мероприятия _____

Насаждение усыхающее,
требуется сплошная санитарная рубка

Исполнитель работ по проведению лесопатологических обследований:

ФИО Бутина М.Г. Подпись 

Дата составления документа " 12 " 09 20 17 г. Телефон 8 (4212) 484012

Ведомость лесных участков с выявленными несоответствиями таксационным описаниям

Источник данных	Год проведения лесорейтинга	Номер квартала	Номер выдела	Площадь выдела, га	Целевое назначение лесов	Категория защитных лесов	Номер лесопатологического выдела	Площадь выдела, га	Лесопатологического выдела, га	Таксационная характеристика											Заложено пробных площадей						
										состав	порода	возраст, лет	средняя высота, м	средний диаметр, см	тип леса	ТУМ	плотота	бонитет	запас, км/га	количество, шт.	общая площадь, га						
ТО					защитные	Запретные полосы лесов, расположенные вдоль водных объектов	4	19.3		лесопатологического выдела, га	8Е2П	Е	220	21	32	Е3		0.7	4	230		1	0.60				
												П	130	16	24									40			
Ф	2012	55	4	20			4	19.3			7Е2П1Бк	Е	170	20	24	Е3		0.6	4	238		1	0.60				
												П	120	16	20												
												БК	120	20	32	захламенность											10
												захламенность											сухостой				

ТО – таксационные описания

Ф – фактическая характеристика лесного насаждения

Исполнитель работ по проведению лесопатологических обследований:

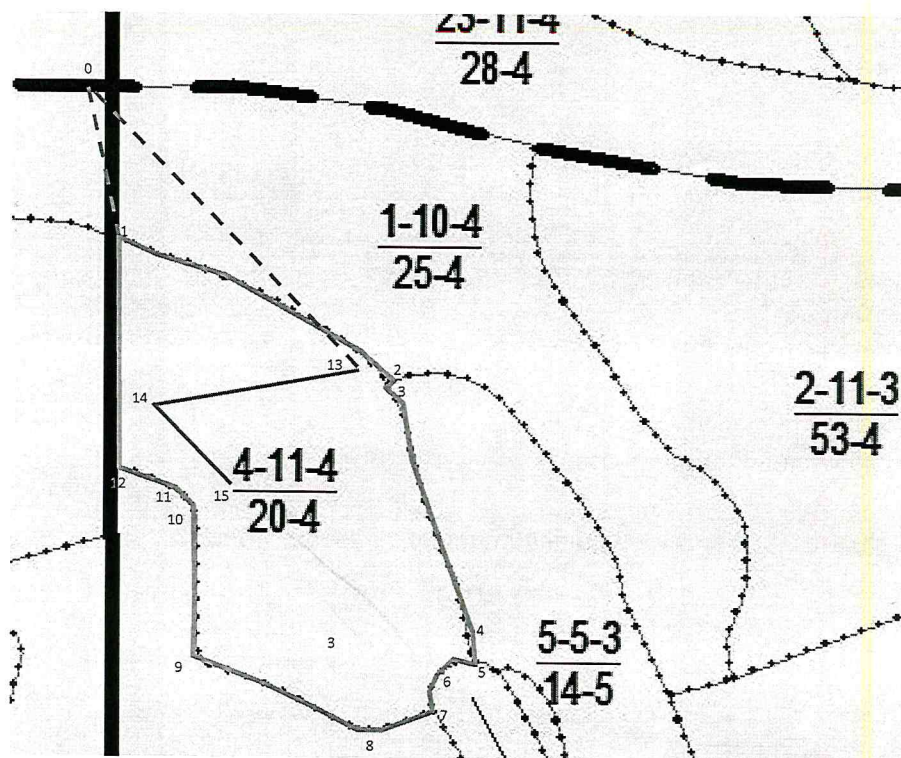
ФИО Бутина М.Г.

Подпись



Абрис участка квартал 55 выдел 4

М 1:25000



Номер выдела	Ленты (круговой площадки) перечёта				
	№ ленты (площадки)	длина, м	ширина, м	радиус, м	площадь, га
4	1	400	15		0.6

Номера точек	Координаты			Азимут линий	Длина, м	
0	E	140° 32' 48.5459"	N	51° 28' 13.9856"	173°	187
1	E	140° 32' 49.7535"	N	51° 28' 7.9910"	119°	430
2	E	140° 33' 9.1849"	N	51° 28' 1.1948"	256°	39
3	E	140° 33' 7.2082"	N	51° 28' 0.8907"	163°	372
4	E	140° 33' 12.7961"	N	51° 27' 49.3727"	190°	42
5	E	140° 33' 12.4160"	N	51° 27' 48.0422"	248°	46
6	E	140° 33' 10.2112"	N	51° 27' 47.4720"	177°	62
7	E	140° 33' 10.3728"	N	51° 27' 45.4716"	251°	81
8	E	140° 33' 6.4194"	N	51° 27' 44.6353"	297°	244
9	E	140° 32' 55.1676"	N	51° 27' 48.2465"	357°	192
10	E	140° 32' 54.7114"	N	51° 27' 54.4427"	332°	44
11	E	140° 32' 53.6470"	N	51° 27' 55.6971"	298°	87
12	E	140° 32' 49.6747"	N	51° 27' 57.0086"	0°	339


Экспликация ленты перечёта

Направление	Азимут	Длина, м
0-13	138	483
13-14	262	232
14-15	147	168

Условные обозначения

-  - лента перечёта
 - граница квартала
 - граница выдела
 - привязка
 - обследуемый участок

Исполнитель работ по проведению лесопатологических обследований:

ФИО Бутина М.Г. Подпись 
 Дата составления документа 12.09.2017 Телефон 8(4212)484012