

УТВЕРЖДАЮ:

Должность заместитель начальника управления лесами

Ф.И.О А.С.С. Митрохин

Дата 06.10.2014



**Акт**  
**лесопатологического обследования № 90**

лесных насаждений Де-Кастринского лесничества (лесопарка)  
Хабаровского края (субъекта Российской Федерации)

Способ лесопатологического обследования: 1. Визуальный   
2. Инструментальный

**Место проведения**

Участковое лесничество	Урочище (дача)	Квартал (кварталы)	Выдел (выделы)	Площадь, га
<i>Де-Кастринское</i>		58	1	26

Лесопатологическое обследование проведено на общей площади 25.9 га.

## 2. Инструментальное обследование лесного участка

1. Фактическая таксационная характеристика лесного насаждения соответствует (не соответствует)  
(нужное подчеркнуть) таксационному описанию. Причины несоответствия:

*неточность лесоустройства*

Ведомость лесных участков с выявленными несоответствиями таксационным описаниям приведена в

2. Состояние насаждений: **с нарушенной устойчивостью**   
**с утраченной устойчивостью**

причины повреждения:

*Некрозно-раковые заболевания, дереворазрушающие грибы, стволовые вредители, стволовые гнили*

*средневзвешенная для каждой породы: Е-4; П-3.5;*

*средневзвешенная категория насаждения: 3.9* ✓

В том числе:

заселено (отработано) стволовыми вредителями

Вид вредителя	Порода	Встречаемость (% заселённых деревьев)	Степень заселения лесного насаждения (слабая, средняя, сильная)
<i>усач еловый черный малый</i>	<i>Е</i>	<i>7</i>	
<i>усач пихтовый черный большой</i>	<i>П</i>	<i>3</i>	

Повреждено огнём

Вид пожара	Порода	Состояние корневых лап		Состояние корневой шейки		Подсушивание луба	
		процент повреждённых огнём корней	процент деревьев с данном повреждением	ожог корневой шейки по окружности (1/4; 2/4; 3/4; более 3/4)	процент деревьев с данном повреждением	по окружности (1/4; 2/4; 3/4; более 3/4)	процент деревьев с данным повреждением

Поражено болезнями

Вид болезни	Порода	Встречаемость (% поражённых деревьев)	Степень поражения лесного насаждения (слабая, средняя, сильная)
<i>рак раневой</i>	<i>Е</i>	<i>27</i>	<i>средняя</i>
<i>трутовик окаймленный</i>	<i>Е</i>	<i>9</i>	
<i>трутовик окаймленный</i>	<i>П</i>	<i>9</i>	
<i>рак ржавчинный пихты</i>	<i>П</i>	<i>19</i>	<i>слабая</i>

3. Выборке подлежит 98 ✓ % деревьев,

в том числе:

ослабленных 8 ✓ % (причины назначения)

сильно ослабленных 24 ✓ % (причины назначения)

усыхающих 56 ✓ % (причины назначения)

*Усыхание кроны*

*Усыхание кроны*

*Некрозно-раковые заболевания,*

*дереворазрушающие грибы,*

*стволовые вредители,*

*стволовые гнили*

свежего сухостоя 4 %,

в том числе:

свежего ветровала 0 %

свежего бурелома 1 %

старого ветровала 1 %

в том числе:

старого бурелома 3 %

старого сухостоя 1 %

аварийных 0 %

4. Полнота лесного насаждения после уборки деревьев, подлежащих рубке, составит 0.1  
Критическая полнота для данной категории лесных насаждений составляет 0.3

## 5. ЗАКЛЮЧЕНИЕ

С целью предотвращения негативных процессов или снижения ущерба от их воздействия назначено:

Участковое лесничество	Урочище (дача)	Квартал	Выдел	Площадь выдела, га	Вид мероприятия	Площадь, мероприятия, га	По-рода	Запас на выдел, кбм	Крайние сроки проведения
Де-Кастринское		58	1	26	ССР	25.9	Е	4921	4 квартал 2018 г.
							П	1114	
					захламленность			414	
					сухостой			414	

Ведомость перечета деревьев назначенных в рубку и абрис лесного участка прилагаются (приложение 2 и

6. Меры по обеспечению возобновления содействие естественного возобновления путем сохранения подроста

7. Мероприятия, необходимые для предупреждения повреждения или поражения смежных насаждений: Требуется проведение санитарно оздоровительных мероприятий.

Сведения для расчета степени повреждения:

год образования старого сухостоя Более 5 лет ;

основная причина повреждения древесины Некрозно-раковые заболевания, дереворазрушающие грибы, стволовые вредители, стволовые гнили

Дата проведения обследований " 01 " 08 20 17 г.

Дата составления " 12 " 09 20 17 г.

Исполнитель работ по проведению лесопатологических обследований:

ФИО Бутина М.Г. Подпись 

Ведомость лесных участков с выявленными несоответствиями таксационным описаниям

Источник данных	Год проведения лесосурьютства	Номер квартала	Номер выдела	Площадь выдела, га	Целевое назначение лесов	Категория защитных лесов	Номер лесопатологического выдела	Площадь лесопатологического выдела, га	Таксационная характеристика										Заложено пробных площадей				
									состав	порода	возраст, лет	средняя высота, м	средний диаметр, см	тип леса	ТУМ	плотота	бонитет	запас, км/га	количество, шт.	общая площадь, га			
ТО	2013	58	1	26	защитные	запретные полосы лесов, расположенные вдоль водных	1	25.9	9Е1П	Е	190	19	28	Е3				0.7	4		210	1	0.78
										П	140	15	22										
Ф									захламлиенность										0	1			
									сухостой										0				
									8Е2П	Е	190	19	26	Е3				0.7	4			233	
										П	140	15	16										
захламлиенность										захламлиенность		16											
										сухостой		16											

ТО – таксационные описания  
Ф - фактическая характеристика лесного насаждения

Исполнитель работ по проведению лесопатологических обследований:

ФИО \_\_\_\_\_

Подпись \_\_\_\_\_



## Ведомость перечета деревьев назначенных в рубку

ВРЕМЕННАЯ ПРОБНАЯ ПЛОЩАДЬ № 1

Субъект Российской Федерации Хабаровский край

Лесничество (лесопарк) Де-Кастринское участковое лесничество

Квартал 58 Выдел 1 Площадь 25.9 га,

Номер очага вредных организмов \_\_\_\_\_ Размер пробной площади 0.78 га

Таксационная характеристика:

Тип леса ЕЗ Состав 8Е2П Возраст 190 Бонитет 4

Полнота 0.6 Запас на га 205 / 32 Возобновление 6Е4П 2 т.шт/га

Время и причина ослабления лесного насаждения Некрозно-раковые заболевания,  
дереворазрушающие грибы,  
стволовые вредители,  
стволовые гнили

Тип очага вредных организмов: эпизодический, хронический (подчеркнуть)

Фаза развития очага вредных организмов: начальная, нарастания численности, собственно вспышка, кризис (подчеркнуть)

Состояние лесного насаждения, намечаемые мероприятия \_\_\_\_\_  
Насаждение усыхающее  
требуется сплошная санитарная рубка

Исполнитель работ по проведению лесопатологических обследований:

ФИО Бутина М.Г. Подпись 

Дата составления документа " 12 " 09 20 17 г. Телефон 8 (4212) 484012

**ВЕДОМОСТЬ ПЕРЕЧЕТА ДЕРЕВЬЕВ**

Порода:

Ель

Ступени толщины см	Количество деревьев по категориям состояния, шт.															Всего деревьев по ступеням толщины			
	I	II	III	IV		V		VI			ветровал, бурелом			аварийные деревья			шт.	в т.ч. подлежат рубке, %	
				НЗ	З	НЗ	З	НЗ	З	О	НЗ	З	О	НЗ	З	О			
8		1		1														2	50
12		1	2	3		1											2	9	67
16	2	2	3	13		1										1		22	68
20	1	3	3	52		1		1								1		62	89
24	2	3	4	25	2	1										1		38	76
28	1	2	5	36		2										1		47	83
32	1	1	2	6		2										2		14	71
36				11		1										1		13	100
40				11	2	2		1								1		17	100
44				7		1										1		9	100
48																1		1	100
52				1														1	100
56				3														3	100
60																			
64																			
68																			
72																			
<b>Итого, %</b>	<b>3</b>	<b>5</b>	<b>8</b>	<b>71</b>	<b>2</b>	<b>5</b>		<b>1</b>								<b>5</b>		<b>238</b>	

Примечание: НЗ - незаселенное, З - заселенное, О - отработанное вредителями.

**ВЕДОМОСТЬ ПЕРЕЧЕТА ДЕРЕВЬЕВ**

Порода:

Пихта

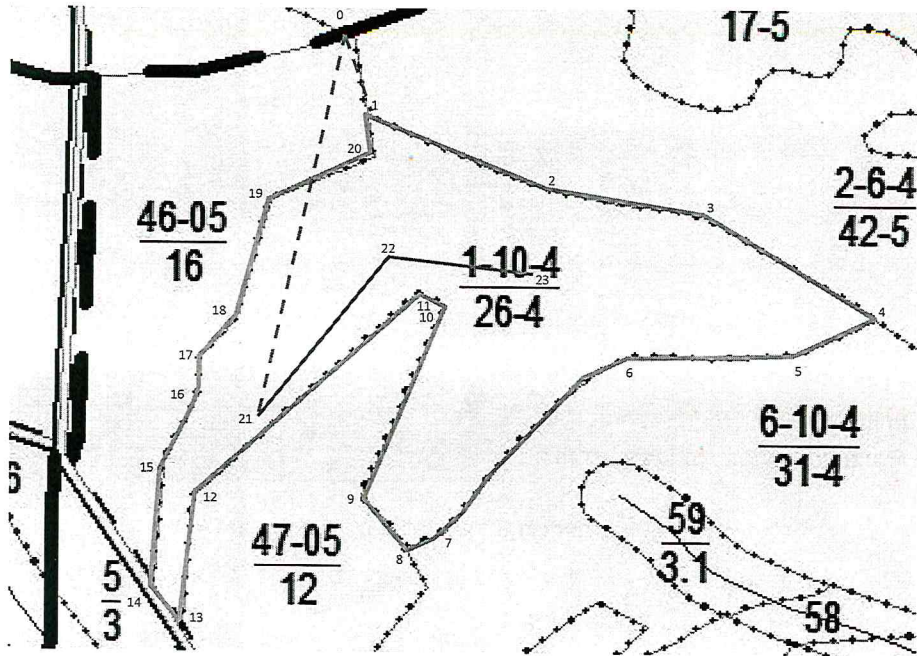
Ступени толщины см	Количество деревьев по категориям состояния, шт.															Всего деревьев по ступеням толщины			
	I	II	III	IV		V		VI			ветровал, бурелом			аварийные деревья			шт.	в т.ч. подлежат рубке, %	
				НЗ	З	НЗ	З	НЗ	З	О	НЗ	З	О	НЗ	З	О			
8		3						1								1		5	40
12		6	20	16		1		1										44	41
16		4	28	30		2										1		65	51
20		3	24	18		1										3		49	45
24		3	12	3		1						4						23	35
28		1	1	2		1												5	60
32			1															1	
36				2														2	100
40																			
44																			
48																			
52																			
56																			
60																			
64																			
68																			
72																			
<b>Итого, %</b>		<b>10</b>	<b>44</b>	<b>37</b>		<b>3</b>		<b>1</b>				<b>2</b>			<b>3</b>			<b>194</b>	

Примечание: НЗ - незаселенное, З - заселенное, О - отработанное вредителями.



Абрис участка квартал 58 выдел 1

М 1:25000



Номер выдела	Ленты (круговой площадки) перечёта				
	№ ленты (площадки)	длина, м	ширина, м	радиус, м	площадь, га
1	1	520	15		0.78

Номера точек	Координаты				Азимут линий	Длина, м
	Е	Н	Е	Н		
0	140° 37' 29.9147"	51° 28' 8.9232"	167°	126		
1	140° 37' 31.3985"	51° 28' 4.9621"	113°	277		
2	140° 37' 44.5542"	51° 28' 1.4037"	103°	218		
3	140° 37' 55.5888"	51° 27' 59.8817"	124°	236		
4	140° 38' 5.6934"	51° 27' 55.5693"	242°	125		
5	140° 37' 59.9827"	51° 27' 53.6480"	270°	224		
6	140° 37' 48.3608"	51° 27' 53.6260"	220°	327		
7	140° 37' 37.3755"	51° 27' 45.5614"	245°	73		
8	140° 37' 33.9368"	51° 27' 44.5749"	325°	82		
9	140° 37' 31.4847"	51° 27' 46.7452"	20°	300		
10	140° 37' 36.6990"	51° 27' 55.8774"	305°	43		
11	140° 37' 34.8951"	51° 27' 56.6666"	222°	432		
12	140° 37' 19.8863"	51° 27' 46.2943"	184°	192		
13	140° 37' 19.1535"	51° 27' 40.1075"	326°	83		
14	140° 37' 16.7577"	51° 27' 42.3342"	5°	186		
15	140° 37' 17.5751"	51° 27' 48.3377"	25°	106		
16	140° 37' 19.8863"	51° 27' 51.4381"	2°	60		
17	140° 37' 19.9990"	51° 27' 53.3829"	46°	73		
18	140° 37' 22.7048"	51° 27' 55.0248"	11°	185		
19	140° 37' 24.5369"	51° 28' 0.9085"	67°	144		
20	140° 37' 31.4142"	51° 28' 2.7406"	360°	69		


Экспликация ленты перечёта

Направление	Азимут	Длина, м
0-21	192°	615
21-22	32°	340
22-23	99°	180

Условные обозначения

- лента перечёта
- граница квартала
- граница выдела
- привязка
- обследуемый участок

Исполнитель работ по проведению лесопатологических обследований:

ФИО Бутина М.Г. Подпись   
Дата составления документа 12.09.2017 Телефон 8(4212)484012