

2. Инструментальное обследование лесного участка.*

2.1 Фактическая таксационная характеристика лесного насаждения соответствует (не соответствует) (нужное подчеркнуть) таксационному описанию. Причины несоответствия: не точные данные

Ведомость лесных участков с выявленными несоответствиями таксационным описаниям приведена в приложении 1 к Акту.

2.2 Состояние насаждений : с нарушенной устойчивостью

с утраченной устойчивостью

причины повреждения:

Заселено (отработано) стволовыми вредителями:

Вид вредителя	Порода	Встречаемость (% заселенных деревьев)	Степень заселения лесного насаждения (слабая, средняя, Сильная)

Повреждено огнем:

Вид пожара	Порода	состояние корневых лап		состояние корневой шейки		подеушивание луба	
		процент поврежденных корней	процент деревьев с данным повреждением	ожог корневой шейки по окружности (1/4; 2/4; 3/4; более 3/4)	процент повреждением	по окружности (1/4; 2/4; 3/4; более 3/4)	процент деревьев с данным повреждением

Поражено болезнями:

Вид болезни	Порода	Встречаемость (% пораженных деревьев)	Степень поражения лесного насаждения (слабая, средняя, сильная)
Рак ступенчатый листь. пород	БЖ	100	сильная
Осиновый трутовик	ОС	84	сильная
Рак поперечный дуба	Д	80	сильная
Рак ступенчатый листь. пород	ОС	7	слабая
Рак ступенчатый листь. пород	КЛ	100	сильная

2.3. Выборке подлежит 98 деревьев,

в том числе:

ослабленных	<u>4</u> (причины назначения)	<u>плодовые тела трутовиков</u>
сильно ослабленных	<u>11</u> (причины назначения)	<u>плодовые тела трутовиков, дупла</u>
усыхающих	<u>73</u> (причины назначения)	<u>плодовые тела трутовиков, дупла</u>

свежего сухостоя	<u>4</u>
в том числе: свежего ветровала	_____
свежего бурелома	_____
старого ветровала	<u>3</u>
в том числе: старого бурелома	_____
старого сухостоя	<u>3</u>
аварийных	_____

2.4. Полнота лесного насаждения после уборки деревьев, подлежащих рубке, составит 0,2
Критическая полнота для данной категории лесных насаждений составляет 0,3

ЗАКЛЮЧЕНИЕ

С целью предотвращения негативных процессов или снижения от их воздействия назначено:

Участковое	Урочище (дача)	Квартал	Выдел	Площадь выдела, га	Вид мероприятия	Площадь мероприятия, га	Порода	Запас на выдел, к	Крайние сроки проведения
Капитоновское		161	14	11	ССР	11	ОС	2464	2017
							К	0	
							Д	11	
							БЖ	11	
							КЛ	11	
							Сух.	143	
							Захл.	110	

Ведомость перечета деревьев, назначенных в рубку, и абрис лесного участка прилагаются (приложение 2 и 3 к Акту).

Средневзвешенная категория состояния насаждения составляет 3,86

Меры по обеспечению возобновления: содействие естественному возобновлению

Мероприятия, необходимые для предупреждения повреждения или поражения смежных насаждений:

необходимо провести сплошную санитарную рубку

Сведения для расчета степени повреждения:

год образования старого сухостоя _____;

основная причина повреждения древесины стволовые гнили, дереворазрушающие грибы

Дата проведения обследований 03.07.12

Исполнитель работ по проведению лесопатологического обследования:

ФИО С.В. Сидорова

Подпись С.В. Сидорова

*Раздел включается в акт в случае проведения лесопатологического обследования инструментальным способом

Ведомость перечета деревьев назначенных в рубку

ВРЕМЕННАЯ ПРОБНАЯ ПЛОЩАДЬ N 1

Субъект Российской Федерации Хабаровский край
Лесничество (лесопарк) КГКУ «Аванское лесничество» Капитоновское участковое

Квартал 161. Выдел 14. Площадь 11.0 га, _____.

Номер очага вредных организмов _____ . Размер пробной площади 0.55 га.

Таксационная характеристика:

тип леса ОСЛК; состав 10ОС+К+Д+БЖ+КЛ; возраст 60; бонитет 2; 277
полнота 0,7; запас на га 207/27; возобновление 10Ос 4,0м., 1,0 тыс.шт/га, благоп.

Время и причина ослабления лесного насаждения:

заражение стволовыми гнилями, дереворазрушающими грибами, усыхание кроны деревьев

Тип очага вредных организмов: эпизодический, хронический (подчеркнуть).

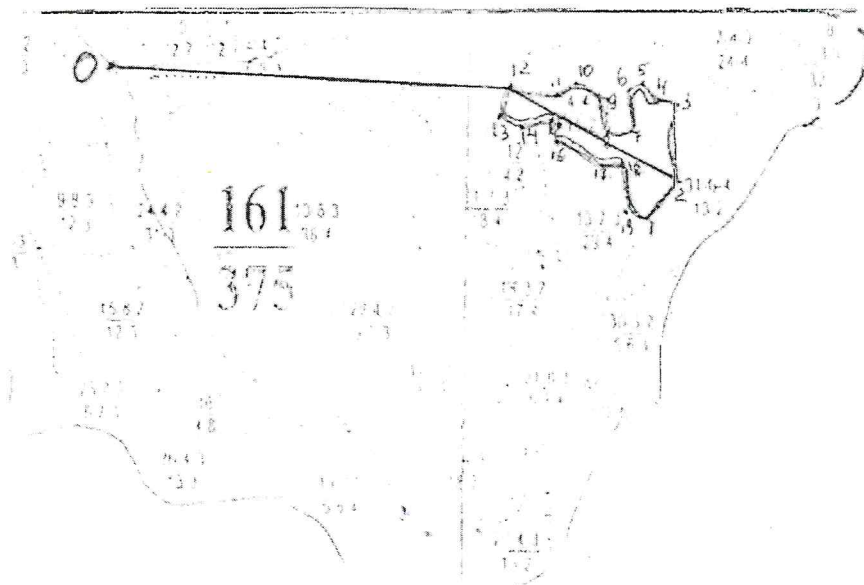
Фаза развития очага вредных организмов: начальная, нарастания численности, собственно вспышка, кризис (подчеркнуть).

Состояние лесного насаждения, намечаемые мероприятия:

Заражение стволовыми гнилями, дереворазрушающими грибами. необходимо провести сплошные санитарные рубки

Привязка т.0 – от слияния ключей

№ точки	Азимут	Длина, м
0-12	94	1375
12-2	118	550



Обследуемый участок
Пробная площадь

Исполнитель работ по проведению лесопатологического обследования:

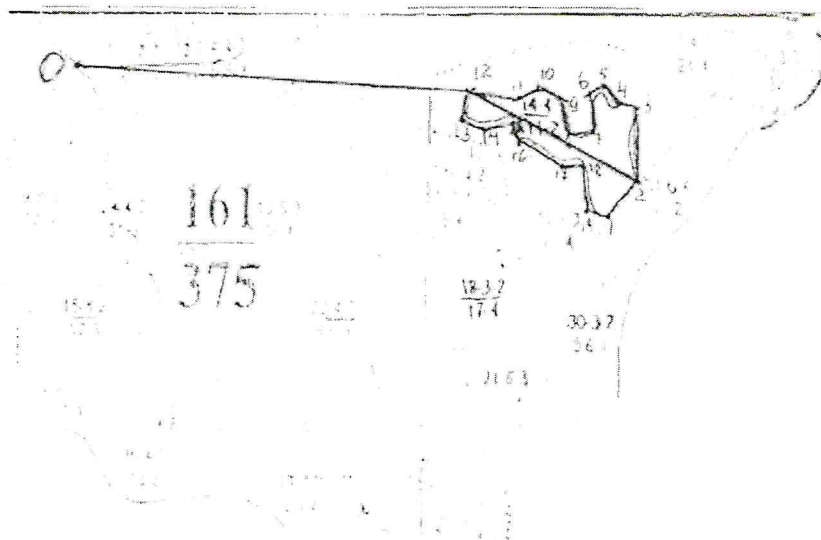
ФИО Иванов И.И. Подпись Иванов И.И.

Дата составления документа 17.06.19 Телефон (42153) 83000

Абрис участка

М 1:25000

Площадь участка – 11,0 га



Привязка т.0 – от слияния ключей

N выдела	Ленты (круговой площадки) перечета				
	N ленты (площадки)	длина, м	ширина, м	радиус, м	площадь, га

Номера точек	Координаты	Азимут линий	Длина, м
Координаты выдела			
1-2		35	179
2-3		352	220
3-4		272	39

4-5		322	55
5-6		236	70
6-7		178	128
7-8		266	55
8-9		360	112
9-10		296	110
10-11		238	65
11-12		278	157
12-13		197	85
13-14		118	85
14-15		75	85
15-16		170	80
16-17		120	165
17-18		88	55
18-19		196	110
19-1		105	75
Координаты пробной площади			
0-12		94	1375
12-2		118	550

Условные обозначения:

Исполнитель работ по проведению лесопатологического исследования:

ФИО Литвиненко И.И. Подпись [подпись]

Дата составления документа 17.08.11 Телефон 10215312000

Ведомость лесных участков с выделенными несоответствиями таксационным описаниям

Источник данных	Год проведения лесосурьейства	Номер квартала	Номер выдела	Площадь выдела, га	Целевое назначение лесов	Категория защитных лесов	Номер лесопатологического выдела	Площадь лесопатологического выдела, га	Таксационная характеристика										Заложено пробных площадей		
									состав	порода	возраст, лет	средняя высота, м	средний диаметр, см	тип леса	тип условий местопроизрастания	полнота	бонитет	запас, куб.м/га	количество, шт.	общая площадь, га	
1	2	3	4	5	6	7	8	9	10	11	12	13	14	15	16	17	18	19	20	21	
ТО	2001	161	14	11				11	100С	ОС	40	16	16	ОСЛК		0,9	2	170			
Ф		161	14	11		эксплуатационные		11	Захламление	ОС	60	20	28	ОСЛК		0,9	2	224	1	0,55	
									100С+	К	120	16	24					4			
									К+Д+Б	Д	100	17	36					1			
									Ж+КЛ	БЖ	120	18	36					1			
									КЛ	КЛ	90	12	12					1			
									Сухостой									13			
									Захламление									10			

Примечание

ТО - таксационное описание

Ф-фактическая характеристика лесного

Исполнитель работ по проведению лесопатологического обследования:

ФИО Сидорова А.И.

Подпись [подпись]