

УТВЕРЖДАЮ:

Должность заместитель начальника управ-

Ф.И.О. Александр Александрович Маврин

Дата 26.09.2018



**АКТ**

**лесопатологического обследования № 89**

лесных насаждений Комсомольского лесничества (лесопарка)  
Хабаровского края (субъекта Российской Федерации)

Способ лесопатологического обследования: 1. Визуальный   
2. Инструментальный

**Место проведения**

Участковое лесничество	Урочище (дача)	Квартал (кварталы)	Выдел (выделы)	Площадь, га
<u>Бокторское</u>		<u>209</u>	<u>4</u>	<u>97</u>

Лесопатологическое обследование проведено на общей площади 81.2 га.

## 2. Инструментальное обследование лесного участка

1. Фактическая таксационная характеристика лесного насаждения таксационному описанию. Причины несоответствия:

не соответствует

давность лесоустройства

Ведомость лесных участков с выявленными несоответствиями таксационным описаниям приведена в

2. Состояние насаждений: **с нарушенной устойчивостью**   
**с утраченной устойчивостью**

причины повреждения:

стволовые вредители, дереворазрушающие грибы, некрозно-раковые заболевания  
средневзвешенная для каждой породы: Е-3.5; П-3.3; Л-2.5; К-1; Бж-1;

средневзвешенная категория насаждения: 3.3

В том числе:

заселено (отработано) стволовыми вредителями

Вид вредителя	Порода	Встречаемость (% заселённых деревьев)	Степень заселения лесного насаждения (слабая, средняя, сильная)
<i>малый еловый черный усач</i>	<i>Е</i>	$\sqrt{10(10)}$	<i>слабая</i>
<i>малый еловый черный усач</i>	<i>П</i>	$0(11)$	-
<i>малый еловый черный усач</i>	<i>Л</i>	$0(36)$	-

Повреждено огнём

Вид пожара	Порода	Состояние корневых лап		Состояние корневой шейки		Подсушивание луба	
		процент повреждённых огнём корней	процент деревьев с данным повреждением	ожог корневой шейки по окружности (1/4; 2/4; 3/4; более 3/4)	процент деревьев с данным повреждением	по окружности (1/4; 2/4; 3/4; более 3/4)	процент деревьев с данным повреждением

Поражено болезнями

Вид болезни	Порода	Встречаемость (% поражённых деревьев)	Степень поражения лесного насаждения (слабая, средняя, сильная)
<i>еловая губка</i>	<i>Е</i>	<i>3</i>	-
<i>рак ржавчатый</i>	<i>П</i>	<i>14</i>	<i>слабая</i>
<i>еловая губка</i>	<i>Л</i>	<i>31</i>	<i>сильная</i>

3. Выборке подлежит 87 % деревьев,

в том числе:

ослабленных 18 % (причины назначения)

сильно ослабленных 32 % (причины назначения)

усыхающих 17 % (причины назначения)

Усыхание кроны

Усыхание кроны

стволовые вредители,

дереворазрушающие грибы,

свежего сухостоя	<u>0</u>	%,
в том числе:		
свежего ветровала	<u>0</u>	%
свежего бурелома	<u>1</u>	%
старого ветровала	<u>0</u>	%
в том числе:		
старого бурелома	<u>9</u>	%
старого сухостоя	<u>10</u>	%
аварийных	<u>0</u>	%

4. Полнота лесного насаждения после уборки деревьев, подлежащих рубке, составит 0.3 ✓  
 Критическая полнота для данной категории лесных насаждений составляет 0.5

5. ЗАКЛЮЧЕНИЕ

С целью предотвращения негативных процессов или снижения ущерба от их воздействия назначено:

Участковое лесничество	Урочище (дача)	Квартал	Выдел	Площадь выдела, га	Вид мероприятия	Площадь, мероприятия, га	Порода	Запас на выдел, кбм	Крайние сроки проведения
Бокторское		209	4	97	ССР	81.2	Е	8039 ✓	2018 - 2019 г.
							П	3979 ✓	
							Л	1218 ✓	
							Бж	406 ✓	
							захламленность		
сухостой		1949 ✓							

Ведомость перечета деревьев назначенных в рубку и абрис лесного участка прилагаются (приложение 2 и

6. Меры по обеспечению возобновления содействие естественного возобновления путем сохранения подроста

7. Мероприятия, необходимые для предупреждения повреждения или поражения смежных насаждений: Требуется проведение санитарно оздоровительных мероприятий.  
Рубке не подлежат сырораствующие деревья кедра корейского.

Сведения для расчета степени повреждения:

год образования старого сухостоя Более 5 лет ;

основная причина повреждения древесины стволовые вредители,  
деревообразующие грибы, некротико-раковые заболевания

Дата проведения обследований " 12 " 04 20 18 г.

Дата составления " 17 " 04 20 18 г.

Исполнитель работ по проведению лесопатологических обследований:

ФИО Рудь И.Г. Подпись 

**Ведомость лесных участков с выявленными несоответствиями таксационным описаниям**

Источник данных	Год проведения лесосурейства	Номер квартала	Номер выдела	Площадь выдела, га	Целевое назначение лесов	Категория защитных лесов	Номер лесопатологического выдела	Площадь выдела, га	Лесопатологического выдела, га	Таксационная характеристика										Заложено пробных площадей		
										состав	порода	возраст, лет	средняя высота, м	средний диаметр, см	тип леса	ТУМ	полнота	бонитет	запас, км/га	количество, шт.	общая площадь, га	
ТО					эксплуатационные			81.2			Е	150	21	24	ЕМЗ		0.4	4	140	1	1.70	
												120	19	22								П
												180	25	36								
Ф	2004	209	4	97			4	81.2		Е	130	18	24	ЕМЗ		0.5	4	173	1	1.70		
											110	16	20								П	
											180	24	36									Л
											130	18	24								К	
											130	18	32									Бжс
																					захлаженность	
										сухой												
										захлаженность												
										сухой					26	24						

ТО — таксационные описания

Ф - фактическая характеристика лесного насаждения

Исполнитель работ по проведению лесопатологических обследований:

ФИО \_\_\_\_\_ Рудь И.Г. \_\_\_\_\_ Подпись \_\_\_\_\_



### Ведомость перечета деревьев назначенных в рубку

ВРЕМЕННАЯ ПРОБНАЯ ПЛОЩАДЬ № 1

Субъект Российской Федерации Хабаровский край

Лесничество (лесопарк) Бокторское участковое лесничество

Квартал 209 Выдел 4 Площадь 81.2 га,

Номер очага вредных организмов \_\_\_\_\_ Размер пробной площади 1.70 га

Таксационная характеристика:

Тип леса ЕМЗ Состав БЕЗПЛ+К+БЖ Возраст 130 Бонитет 4

Полнота 0.5<sup>✓</sup> Запас на га 168<sup>✓</sup> / 50<sup>✓</sup> Возобновление БПЗЕ1К 6 т.шт/га

Время и причина ослабления лесного насаждения стволовые вредители,  
дереворазрушающие грибы,  
некротно-раковые заболевания

Тип очага вредных организмов: эпизодический, хронический (подчеркнуть)

Фаза развития очага вредных организмов: начальная, нарастания численности, собственно вспышка, кризис (подчеркнуть)

Состояние лесного насаждения, намечаемые мероприятия \_\_\_\_\_  
Насаждение сильно ослабленное  
требуется проведение сплошных санитарных рубок

Исполнитель работ по проведению лесопатологических обследований:

ФИО Рудь И.Г. Подпись 

Дата составления документа " 17 " 04 20 18 г. Телефон 8 (4212) 484012

Порода:

## ВЕДОМОСТЬ ПЕРЕЧЕТА ДЕРЕВЬЕВ

Ель

Ступени толщины см	Количество деревьев по категориям состояния, шт.															Всего деревьев по ступеням толщины			
	I	II	III	IV		V		VI			ветровал, бурелом			аварийные деревья			шт.	в т.ч. подлежат рубке, %	
				НЗ	З	НЗ	З	НЗ	З	О	НЗ	З	О	НЗ	З	О			
8		1																1	
12	3	5	9															17	
16	11	11	13							1								36	3
20	13	19	27	5					5	2								71	17
24	19	27	39	31					21	3					18			158	46
28	4	16	31	37					18	1	5			14				126	60
32		8	6	11					3	1	2		7					38	63
36			7	7														14	50
40																			
44																			
48																			
52																			
56																			
60																			
64																			
68																			
72																			
Итого, %	11	19	29	19					10	2	2		8					461	

Примечание: НЗ - незаселенное, З - заселенное, О - отработанное вредителями.

Порода:

## ВЕДОМОСТЬ ПЕРЕЧЕТА ДЕРЕВЬЕВ

Пихта

Ступени толщины см	Количество деревьев по категориям состояния, шт.															Всего деревьев по ступеням толщины			
	I	II	III	IV		V		VI			ветровал, бурелом			аварийные деревья			шт.	в т.ч. подлежат рубке, %	
				НЗ	З	НЗ	З	НЗ	З	О	НЗ	З	О	НЗ	З	О			
8			11															11	
12	1	13	25						5		6							50	22
16	3	23	38	15					14				8					101	37
20	5	31	41	27					2		4			13				123	37
24	4	13	31	14					3					11				76	37
28			16	9										2				27	41
32																			
36																			
40																			
44																			
48																			
52																			
56																			
60																			
64																			
68																			
72																			
Итого, %	3	21	41	17					6		3		9					388	

Примечание: НЗ - незаселенное, З - заселенное, О - отработанное вредителями.

Порода:

**ВЕДОМОСТЬ ПЕРЕЧЕТА ДЕРЕВЬЕВ**  
Лиственница

Ступени толщины см	Количество деревьев по категориям состояния, шт.															Всего деревьев по ступеням толщины			
	I	II	III	IV		V		VI			ветровал, бурелом			аварийные деревья			шт.	в т.ч. подлежат рубке, %	
				НЗ	З	НЗ	З	НЗ	З	О	НЗ	З	О	НЗ	З	О			
8																			
12																			
16																			
20																			
24	1																		
28	5																	1	
32	8																	5	
36	7									2			2					12	33
40	2									2			3					12	42
44										3			2					7	71
48																			
52																			
56	1																		
60	1																	1	
64																		1	
68																			
72																			
Итого, %	64									18			18					39	

Примечание: НЗ - незаселенное, З - заселенное, О - отработанное вредителями.

Порода:

**ВЕДОМОСТЬ ПЕРЕЧЕТА ДЕРЕВЬЕВ**  
Кедр

Ступени толщины см	Количество деревьев по категориям состояния, шт.															Всего деревьев по ступеням толщины				
	I	II	III	IV		V		VI			ветровал, бурелом			аварийные деревья			шт.	в т.ч. подлежат рубке, %		
				НЗ	З	НЗ	З	НЗ	З	О	НЗ	З	О	НЗ	З	О				
8	2																		2	
12	1																		1	
16	11																		11	
20	5																		5	
24	2																		2	
28	2																		2	
32																			2	
36	3																		3	
40	3																		3	
44																			3	
48																				
52																				
56																				
60																				
64																				
68																				
72																				
Итого, %	100																		29	

Примечание: НЗ - незаселенное, З - заселенное, О - отработанное вредителями.



Порода:

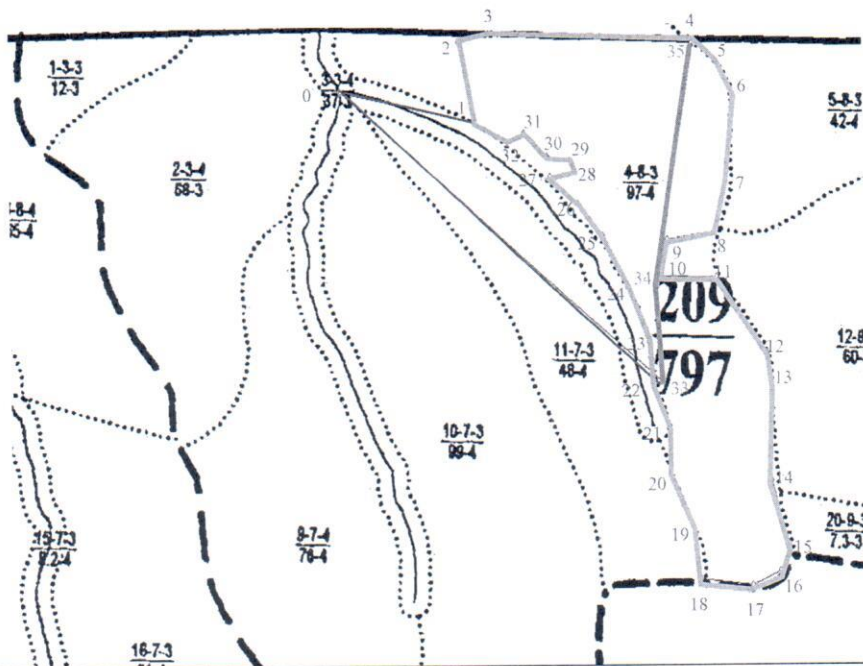
ВЕДОМОСТЬ ПЕРЕЧЕТА ДЕРЕВЬЕВ  
Береза желтая

Ступени толщины см	Количество деревьев по категориям состояния, шт.															Всего деревьев по ступеням толщины		
	I	II	III	IV		V		VI			ветровал, бурелом			аварийные деревья			шт.	в т.ч. подлежат рубке, %
				НЗ	З	НЗ	З	НЗ	З	О	НЗ	З	О	НЗ	З	О		
8																		
12																		
16																		
20	2																	
24	1																	2
28																		1
32	2																	
36	3																	2
40																		3
44																		
48																		
52																		
56																		
60																		
64																		
68																		
72																		
Итого, %	100																	8

Примечание: НЗ - незаселенное, З - заселенное, О - отработанное вредителями.

### Абрис участка

М 1:25000








Номер выдела	Ленты (круговой площадки) перечёта				
	№ ленты (площадки)	длина, м	ширина, м	радиус, м	площадь, га
4	1	1133	15		1,7

Номера точек	Координаты		Азимут линий	Длина, м
	Е	Н		
0	137° 43' 4.3000"	51° 04' 23.2410"	104°	455
1	137° 43' 27.0006"	51° 04' 19.7979"	350°	275
2	137° 43' 24.4770"	51° 04' 28.5495"	74°	102
3	137° 43' 29.5098"	51° 04' 29.4423"	92°	681
4	137° 44' 4.4642"	51° 04' 28.5000"	135°	101
5	137° 44' 8.1018"	51° 04' 26.1843"	153°	130
6	137° 44' 11.1396"	51° 04' 22.4548"	186°	277
7	137° 44' 9.7070"	51° 04' 13.2158"	193°	170
8	137° 44' 7.6950"	51° 04' 7.8639"	261°	157
9	137° 43' 59.7390"	51° 04' 7.0971"	192°	126
10	137° 43' 58.3998"	51° 04' 3.1011"	91°	187
11	137° 44' 8.0010"	51° 04' 2.9787"	148°	307
12	137° 44' 16.4720"	51° 03' 54.6114"	172°	102
13	137° 44' 17.2062"	51° 03' 51.3291"	181°	328
14	137° 44' 17.0442"	51° 03' 40.7199"	165°	222
15	137° 44' 20.0358"	51° 03' 33.7755"	200°	89
16	137° 44' 18.5094"	51° 03' 31.0755"	244°	103
17	137° 44' 13.7665"	51° 03' 29.6299"	278°	176
18	137° 44' 4.8222"	51° 03' 30.3771"	353°	176
19	137° 44' 3.7670"	51° 03' 36.0404"	338°	195
20	137° 44' 0.0234"	51° 03' 41.8863"	359°	150
21	137° 43' 59.8932"	51° 03' 46.7425"	339°	156
22	137° 43' 57.0606"	51° 03' 51.4767"	357°	150
23	137° 43' 56.6142"	51° 03' 56.3187"	338°	186
24	137° 43' 53.0790"	51° 04' 1.9167"	334°	192
25	137° 43' 48.7842"	51° 04' 7.5147"	322°	133
26	137° 43' 44.6046"	51° 04' 10.9311"	315°	130
27	137° 43' 39.8562"	51° 04' 13.9011"	77°	81
28	137° 43' 43.9098"	51° 04' 14.4987"	343°	37
29	137° 43' 43.3446"	51° 04' 15.6363"	280°	79
30	137° 43' 39.3630"	51° 04' 16.0863"	316°	110
31	137° 43' 35.4102"	51° 04' 18.6423"	239°	63
32	137° 43' 32.6274"	51° 04' 17.5803"	299°	116

### Экспликация ленты перече́та

Направление	Азимут	Длина, м
0-33	133°	1441
33-34	357°	333
34-35	9°	800

### Условные обозначения

 лента перече́та	 привязка	 граница выдела
 обсле́дуемый участок	 граница квартала	

Исполнитель работ по проведению лесопатологических обследований:

ФИО Рудь И.Г. Подпись

  
\_\_\_\_\_

Дата составления документа 17.04.2018г.

Телефон

8 (4212) 484012