

УТВЕРЖДАЮ:

Должность

Заместитель начальника управления лесами

Ф.И.О

А.С.С. Метель

Дата

06.10.2017



АКТ

лесопатологического обследования № 89

лесных насаждений

Де-Кастринское лесничество

Де-Кастринского участкового

лесничества (лесопарка)

Хабаровский край

(субъекта Российской Федерации)

Способ лесопатологического обследования:

1. Визуальный

<input type="checkbox"/>
<input checked="" type="checkbox"/>

2. Инструментальный

Место проведения

Участковое лесничество	Урочище (дача)	Квартал (кварталы)	Выдел (выделы)	Площадь, га
<i>Де-Кастринское</i>		58	6	31

Лесопатологическое обследование проведено на общей площади 30.7 га.

2. Инструментальное обследование лесного участка

1. Фактическая таксационная характеристика лесного насаждения

не соответствует

(нужное подчеркнуть) таксационному описанию. Причины несоответствия:

неточность лесоустройства

Ведомость лесных участков с выявленными несоответствиями таксационным описаниям приведена в приложении 1 к Акту.

2. Состояние насаждений: **с нарушенной устойчивостью**

с утраченной устойчивостью

причины повреждения:

некротико-раковые заболевания,

средневзвешенная для каждой породы: Е-4.1, П-4.2.

средневзвешенная категория насаждения - 4.1

В том числе:

заселено (отработано) стволовыми вредителями

Вид вредителя	Порода	Встречаемость (% заселённых деревьев)	Степень заселения лесного насаждения (слабая, средняя, сильная)
<i>Короед-типограф</i>	<i>Е</i>	<i>8</i>	<i>слабая</i>
<i>Короед-типограф</i>	<i>П</i>	<i>32</i>	<i>сильная</i>

Повреждено огнём

Вид пожара	Порода	Состояние корневых лап		Состояние корневой шейки		Подсушивание луба	
		процент повреждённых огнём корней	процент деревьев с данным повреждением	ожог корневой шейки по окружности (1/4; 2/4; 3/4; более 3/4)	процент деревьев с данным повреждением	по окружности (1/4; 2/4; 3/4; более 3/4)	процент деревьев с данным повреждением

Поражено болезнями

Вид болезни	Порода	Встречаемость (% поражённых деревьев)	Степень поражения лесного насаждения (слабая, средняя, сильная)
<i>Рак раневой</i>	<i>Е</i>	<i>39</i>	<i>сильная</i>
<i>Рак ржавчинный</i>	<i>П</i>	<i>35</i>	<i>сильная</i>
<i>Еловая губка</i>	<i>Е</i>	<i>12</i>	<i>слабая</i>
<i>Трутовик окаймлённый</i>	<i>П</i>	<i>9</i>	

3. Выборке подлежит 99 % деревьев,

в том числе:

ослабленных 0 % (причины назначения)

сильно ослабленных 6 % (причины назначения)

усыхающих 72 % (причины назначения)

Усыхание кроны

Усыхание кроны

Некротико-раковые заболевания,

дереворазрушающие грибы

стволовые вредители

свежего сухостоя 4 %,

в том числе:

свежего ветровала 0 %

свежего бурелома	<u>0</u>	%
старого ветровала	<u>0</u>	%
в том числе:		
старого бурелома	<u>16</u>	%
старого сухостоя	<u>1</u>	%
аварийных	<u>0</u>	%

4. Полнота лесного насаждения после уборки деревьев, подлежащих рубке, составит
Критическая полнота для данной категории лесных насаждений составляет

0
0.3

5. ЗАКЛЮЧЕНИЕ

С целью предотвращения негативных процессов или снижения ущерба от их воздействия назначено:

Участковое лесничество	Урочище (дача)	Квартал	Выдел	Площадь выдела, га	Вид мероприятия	Площадь, мероприятия, га	Порода	Запас на выдел, кбм	Крайние сроки проведения	
Де-Кастринское		58	6	31	ССР	30.7	Е	4605	4 квартал 2018 г.	
							П	1382		
							захламленность			522
							сухостой			491

Ведомость перечета деревьев назначенных в рубку и абрис лесного участка прилагаются (приложение 2 и 3 к Акту)

6. Меры по обеспечению возобновления действие естественного возобновления путем сохранения подроста

7. Мероприятия, необходимые для предупреждения повреждения или поражения смежных насаждений: Требуется проведение санитарно оздоровительных мероприятий.

Сведения для расчета степени повреждения:

год образования старого сухостоя Более 5 лет ;

основная причина повреждения древесины некротико-раковые заболевания

Дата проведения обследований " 7 " 08 20 17 г.

Дата составления " 12 " 09 20 17 г.

Исполнитель работ по проведению лесопатологических обследований:

ФИО Бутина М.Г. Подпись 

Ведомость перечета деревьев назначенных в рубку

ВРЕМЕННАЯ ПРОБНАЯ ПЛОЩАДЬ № 1

Субъект Российской Федерации Хабаровский край

Лесничество (лесопарк) Де-Кастринское участковое лесничество

Квартал 58 Выдел 6 Площадь 30.7 га,

Номер очага вредных организмов _____ Размер пробной площади 0.93 га

Таксационная характеристика:

Тип леса ЕЗ Состав 9Е1П Возраст 130 Бонитет 5

Полнота 0.6 Запас на га 171 / 27 Возобновление 6Е4П 3 т.шт/га

Время и причина ослабления лесного насаждения Некротно-раковые заболевания

Тип очага вредных организмов: эпизодический, хронический (подчеркнуть)

Фаза развития очага вредных организмов: начальная, нарастания численности, собственно вспышка, кризис (подчеркнуть)

Состояние лесного насаждения, намечаемые мероприятия _____

Насаждение усыхающее,
требуется сплошная санитарная рубка

Исполнитель работ по проведению лесопатологических обследований:

ФИО Бутина М.Г. Подпись 

Дата составления документа " 12 " 09 20 17 г. Телефон 8 (4212) 484012

Приложение 1

к акту лесопатологических обследований

Ведомость лесных участков с выявленными несоответствиями таксационным описаниям

Источник данных	Год проведения лесосурейства	Номер квартала	Номер выдела	Площадь выдела, га	Целевое назначение лесов	Категория защитных лесов	Номер лесопатологического выдела	Площадь лесопатологического выдела, га	Таксационная характеристика										Заложено пробных площадей														
									состав	порода	возраст, лет	средняя высота, м	средний диаметр, см	тип леса	ТУМ	плотота	бонитет	запас, км/га	количество, шт.	общая площадь, га													
ТО					защитные	Запретные полосы лесов, расположенные вдоль водных	6	30.7		Е	190	19	28	ЕЗ		0.7	4	210															
											120	16	24												П								
Ф	2013	58	6	31	защитные	Запретные полосы лесов, расположенные вдоль водных	6	30.7		Е	130	17	24	ЕЗ		0.6	5	195															
											110	15	20												П								
																					захламлиенность										17	1	0.93
																					сухой												
										захламлиенность										16													

ТО – таксационные описания

Ф - фактическая характеристика лесного насаждения

Исполнитель работ по проведению лесопатологических обследований:

ФИО Бутина М.Г. Подпись 

ВЕДОМОСТЬ ПЕРЕЧЕТА ДЕРЕВЬЕВ

Порода:

Ель

Ступени толщины см	Количество деревьев по категориям состояния, шт.															Всего деревьев по ступеням толщины		
	I	II	III	IV		V		VI			ветровал, бурелом			аварийные деревья			шт.	в т.ч. подлежат рубке, %
				НЗ	З	НЗ	З	НЗ	З	О	НЗ	З	О	НЗ	З	О		
8		1	2														3	0
12			1														1	0
16			2	20		1		1					8				32	94
20			1	41		1		1					6				50	98
24				58		1							2				61	100
28				25									2				27	100
32			1	14		1							0				16	94
36				24		1							2				27	100
40				9													9	100
44				6		1											7	100
48				7													7	100
52				2													2	100
56				2													2	100
60				1		1											2	100
64																		
68																		
72																		
Итого, %	0	0	3	85	0	3	0	1	0	0	0	0	8	0	0	0	246	

Примечание: НЗ - незаселенное, З - заселенное, О - отработанное вредителями.

ВЕДОМОСТЬ ПЕРЕЧЕТА ДЕРЕВЬЕВ

Порода:

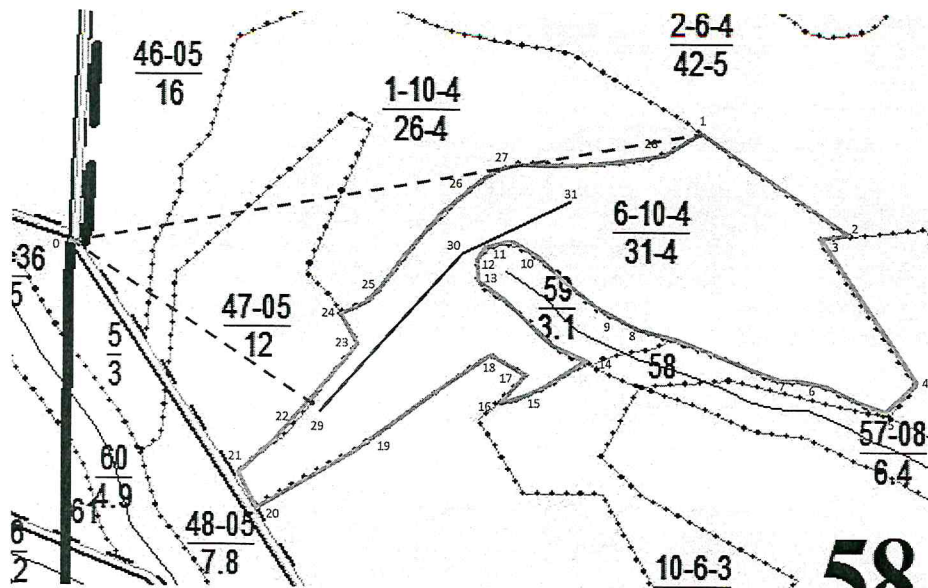
Пихта

Ступени толщины см	Количество деревьев по категориям состояния, шт.															Всего деревьев по ступеням толщины		
	I	II	III	IV		V		VI			ветровал, бурелом			аварийные деревья			шт.	в т.ч. подлежат рубке, %
				НЗ	З	НЗ	З	НЗ	З	О	НЗ	З	О	НЗ	З	О		
8																	0	
12	2			16									2				20	90
16			2	15		1							25				43	95
20			8	14		1							7				30	73
24			5	7		2							2				16	69
28			1			2							0				3	67
32						2							0				2	100
36																		
40																		
44																		
48																		
52																		
56																		
60																		
64																		
68																		
72																		
Итого, %	2	0	13	46	0	7	0	0	0	0	0	0	32	0	0	0	114	

Примечание: НЗ - незаселенное, З - заселенное, О - отработанное вредителями.

Абрис участка квартал 58 выдел 6

М 1:25000



Номер выдела	Ленты (круговой площадки) перечёта				
	№ ленты (площадки)	длина, м	ширина, м	радиус, м	площадь, га
6	1	620	15		0.93

Номера точек	Координаты		Азимут линий	Длина, м
0	E 140° 37' 10.6062"	N 51° 27' 48.5855"	79°	1
1	E 140° 38' 5.7564"	N 51° 27' 55.5726"	127°	334
2	E 140° 38' 19.5603"	N 51° 27' 49.0627"	265°	46
3	E 140° 38' 17.1772"	N 51° 27' 48.9242"	150°	321
4	E 140° 38' 25.5457"	N 51° 27' 39.9529"	218°	70
5	E 140° 38' 23.3289"	N 51° 27' 38.1794"	295°	149
6	E 140° 38' 16.3182"	N 51° 27' 40.2300"	261°	56
7	E 140° 38' 13.4363"	N 51° 27' 39.9529"	292°	278
8	E 140° 38' 0.1075"	N 51° 27' 43.3890"	291°	30
9	E 140° 37' 58.6389"	N 51° 27' 43.7492"	312°	208
10	E 140° 37' 50.6444"	N 51° 27' 48.2383"	275°	69
11	E 140° 37' 47.0975"	N 51° 27' 48.4323"	222°	35
12	E 140° 37' 45.8782"	N 51° 27' 47.5733"	171°	41
13	E 140° 37' 46.2108"	N 51° 27' 46.2709"	131°	248
14	E 140° 37' 55.9648"	N 51° 27' 41.0613"	239°	137
15	E 140° 37' 49.8962"	N 51° 27' 38.7613"	268°	30
16	E 140° 37' 48.3445"	N 51° 27' 38.7336"	45°	69
17	E 140° 37' 50.8938"	N 51° 27' 40.3131"	310°	76
18	E 140° 37' 47.8734"	N 51° 27' 41.8926"	232°	257
19	E 140° 37' 37.4127"	N 51° 27' 36.7523"	237°	251
20	E 140° 37' 26.5594"	N 51° 27' 32.3094"	330°	63
21	E 140° 37' 24.9337"	N 51° 27' 34.0644"	44°	164
22	E 140° 37' 30.8268"	N 51° 27' 37.8700"	36°	167
23	E 140° 37' 35.8701"	N 51° 27' 42.2482"	334°	63
24	E 140° 37' 34.4292"	N 51° 27' 44.0910"	52°	79
25	E 140° 37' 37.6351"	N 51° 27' 45.6547"	37°	278
26	E 140° 37' 46.3070"	N 51° 27' 52.8240"	68°	70
27	E 140° 37' 49.6853"	N 51° 27' 53.6900"	92°	229
28	E 140° 38' 1.5485"	N 51° 27' 53.4798"	52°	104

Экспликация ленты перечёта

Направление	Азимут	Длина, м
0-29	125	552
30-31	36	324
32-33	65	296

Условные обозначения

- лента перечёта
- граница квартала
- граница выдела
- привязка
- обследуемый участок

Исполнитель работ по проведению лесопатологических обследований:

ФИО Бутина М.Г. Подпись Телефон 8(4212)484012
Дата составления документа 12.09.2017