

УТВЕРЖДАЮ:

Должность заместитель начальника управ-
ления лесами Хабаровского края
Ф.И.О. А.С.С. Митюкис
Дата 26.04.2018



Акт
лесопатологического обследования № 88

лесных насаждений Комсомольского лесничества (лесопарка)
Хабаровского края (субъекта Российской Федерации)

Способ лесопатологического обследования: 1. Визуальный
2. Инструментальный

Место проведения

Участковое лесничество	Урочище (дача)	Квартал (кварталы)	Выдел (выделы)	Площадь, га
<i>Бокторское</i>		209	10	99

Лесопатологическое обследование проведено на общей площади 56.5 га.

2. Инструментальное обследование лесного участка

1. Фактическая таксационная характеристика лесного насаждения _____ не соответствует таксационному описанию. Причины несоответствия:

давность лесоустройства

Ведомость лесных участков с выявленными несоответствиями таксационным описаниям приведена в

2. Состояние насаждений: **с нарушенной устойчивостью**
с утраченной устойчивостью

причины повреждения:

стволовые вредители, дереворазрушающие грибы, некрозно-раковые заболевания

средневзвешенная для каждой породы: Е-3.5; П-3.5; Бж-2.1; Л-2.1; К-1.5;

средневзвешенная категория насаждения: 3.2

В том числе:

заселено (отработано) стволовыми вредителями

Вид вредителя	Порода	Встречаемость (% заселённых деревьев)	Степень заселения лесного насаждения (слабая, средняя, сильная)
<i>малый еловый черный усач</i>	<i>Е</i>	<i>10(11)</i>	<i>слабая</i>
<i>малый еловый черный усач</i>	<i>П</i>	<i>0(15)</i>	-
<i>малый еловый черный усач</i>	<i>Л</i>	<i>0(33)</i>	-

Повреждено огнём

Вид пожара	Порода	Состояние корневых лап		Состояние корневой шейки		Подсушивание луба	
		процент повреждённых огнём корней	процент деревьев с данным повреждением	ожог корневой шейки по окружности (1/4; 2/4; 3/4; более 3/4)	процент деревьев с данным повреждением	по окружности (1/4; 2/4; 3/4; более 3/4)	процент деревьев с данным повреждением

Поражено болезнями

Вид болезни	Порода	Встречаемость (% поражённых деревьев)	Степень поражения лесного насаждения (слабая, средняя, сильная)
<i>еловая губка</i>	<i>Е</i>	<i>4</i>	-
<i>рак ржавчатый</i>	<i>П</i>	<i>13</i>	<i>слабая</i>
<i>ложный трутовик</i>	<i>Бж</i>	<i>14</i>	<i>слабая</i>
<i>еловая губка</i>	<i>Л</i>	<i>17</i>	<i>слабая</i>

3. Выборке подлежит 88 % деревьев,

в том числе:

ослабленных 16 % (причины назначения)

сильно ослабленных 31 % (причины назначения)

усыхающих 18 % (причины назначения)

Усыхание кроны

Усыхание кроны

стволовые вредители,

дереворазрушающие грибы,

некрозно-раковые заболевания

свежего сухостоя 0 %,

в том числе:

свежего ветровала 0 %

свежего бурелома 0 %

старого ветровала 0 %

в том числе:

старого бурелома	<u>11</u>	%
старого сухостоя	<u>12</u>	%
аварийных	<u>0</u>	%

4. Полнота лесного насаждения после уборки деревьев, подлежащих рубке, составит 0.3
Критическая полнота для данной категории лесных насаждений составляет 0.5

5. ЗАКЛЮЧЕНИЕ

С целью предотвращения негативных процессов или снижения ущерба от их воздействия назначено:

Участковое лесничество	Урочище (дача)	Квартал	Выдел	Площадь выдела, га	Вид мероприятия	Площадь, мероприятия, га	Порода	Запас на выдел, кбм	Крайние сроки проведения
Бокторское		209	10	99	ССР	56.5	Е	4746	2018 - 2019 г.
							П	3108	
							Бж	1469	
							Л	508	
					захламленность		1639		
					сухостой		1243		
захламленность кедра		27							

Ведомость перечета деревьев назначенных в рубку и абрис лесного участка прилагаются (приложение 2 и 3 к Акту)

6. Меры по обеспечению возобновления содействие естественного возобновления путем сохранения подроста

7. Мероприятия, необходимые для предупреждения повреждения или поражения смежных насаждений: Требуется проведение санитарно оздоровительных мероприятий.
Рубке не подлежат сырораствующие деревья кедра корейского.

Сведения для расчета степени повреждения:

год образования старого сухостоя Более 5 лет ;

основная причина повреждения древесины стволовые вредители,
деревообразующие грибы, некрозно-раковые заболевания

Дата проведения обследований " 12 " 04 20 18 г.

Дата составления " 17 " 04 20 18 г.

Исполнитель работ по проведению лесопатологических обследований:

ФИО Рудь И.Г. Подпись 

Ведомость лесных участков с выявленными несоответствиями таксационным описаниям

Источник данных	Год проведения лесосурьейства	Номер квартала	Номер выдела	Площадь выдела, га	Целевое назначение лесов	Категория защитных лесов	Номер лесопатологического выдела	Площадь лесопатологического выдела, га	Таксационная характеристика										Заложено пробных площадей				
									состав	порода	возраст, лет	средняя высота, м	средний диаметр, см	тип леса	ТУМ	плотота	бонитет	запас, км/га	количество, шт.	общая площадь, га			
ТО								56.5	эксплуатационные	10	99	4ЕЗЛЗП	Е	140	21	24	ЕМЗ		0.4	4	140	2	1.17
													Л	180	24	40							
													П	110	18	20							
Ф	2004	209	10	99				56.5		10	99	5ЕЗПБжЛЛ+К	Е	130	18	24	ЕМЗ		0.5	4	178	2	1.17
													П	100	17	20							
													Бж	130	18	36							
													Л	180	24	40							
													К	130	18	24							
											захламленность										30 ✓		
											сухостой										40 ✓		
											захламленность										29		
											сухостой										22		

ТО – таксационные описания
Ф - фактическая характеристика лесного насаждения

Исполнитель работ по проведению лесопатологических обследований:

ФИО _____ Рудь И.Г. _____ Подпись _____

Ведомость перечета деревьев назначенных в рубку

ВРЕМЕННАЯ ПРОБНАЯ ПЛОЩАДЬ № 1

Субъект Российской Федерации Хабаровский край

Лесничество (лесопарк) Бокторское участковое лесничество

Квартал 209 Выдел 10 Площадь 56.5 га,

Номер очага вредных организмов _____ Размер пробной площади 1.17 га

Таксационная характеристика:

Тип леса ЕМЗ Состав 5ЕЗП2Бж+Л+К Возраст 130 Бонитет 4 ✓

Полнота 0.5 ✓ Запас на га 165/ 51 ✓ Возобновление 5Е4П1Л 4 т.шт/га

Время и причина ослабления лесного насаждения стволовые вредители,
дереворазрушающие грибы,
некротно-раковые заболевания

Тип очага вредных организмов: эпизодический, хронический (подчеркнуть)

Фаза развития очага вредных организмов: начальная, нарастания численности, собственно вспышка, кризис (подчеркнуть)

Состояние лесного насаждения, намечаемые мероприятия Насаждение сильно ослабленное
требуется проведение сплошных санитарных рубок

Исполнитель работ по проведению лесопатологических обследований:

ФИО Рудь И.Г. Подпись 

Дата составления документа " 17 " 04 20 18 г. Телефон 8 (4212) 484012

Порода:

ВЕДОМОСТЬ ПЕРЕЧЕТА ДЕРЕВЬЕВ

Ель

Ступени толщины см	Количество деревьев по категориям состояния, шт.															Всего деревьев по ступеням толщины			
	I	II	III	IV		V		VI			ветровал, бурелом			аварийные деревья			шт.	в т.ч. подлежат рубке, %	
				НЗ	З	НЗ	З	НЗ	З	О	НЗ	З	О	НЗ	З	О			
8		2																2	
12	1	1	4															6	
16	3	4	11															18	
20	7	12	15	4					2									40	15
24	13	15	25	23					15	2				13				106	50
28	2	11	21	24					11	1				11				81	58
32		5	3	7					1					4				20	60
36			2	3														5	60
40																			
44																			
48																			
52																			
56																			
60																			
64																			
68																			
72																			
Итого, %	9	18	30	22					10	1				10				278	

Примечание: НЗ - незаселенное, З - заселенное, О - отработанное вредителями.

Порода:

ВЕДОМОСТЬ ПЕРЕЧЕТА ДЕРЕВЬЕВ

Пихта

Ступени толщины см	Количество деревьев по категориям состояния, шт.															Всего деревьев по ступеням толщины			
	I	II	III	IV		V		VI			ветровал, бурелом			аварийные деревья			шт.	в т.ч. подлежат рубке, %	
				НЗ	З	НЗ	З	НЗ	З	О	НЗ	З	О	НЗ	З	О			
8			5																
12		9	17					4		8								5	
16		12	25	13				16						7				38	32
20	2	16	29	19				1		1				11				73	49
24	1	11	21	11				2						13				79	41
28			11	8										1				59	44
32																		20	45
36																			
40																			
44																			
48																			
52																			
56																			
60																			
64																			
68																			
72																			
Итого, %	1	18	39	19				8		3				12				274	

Примечание: НЗ - незаселенное, З - заселенное, О - отработанное вредителями.

Порода:

ВЕДОМОСТЬ ПЕРЕЧЕТА ДЕРЕВЬЕВ
Береза желтая

Ступени толщины см	Количество деревьев по категориям состояния, шт.															Всего деревьев по ступеням толщины		
	I	II	III	IV		V		VI			ветровал, бурелом			аварийные деревья			шт.	в т.ч. подлежат рубке, %
				НЗ	З	НЗ	З	НЗ	З	О	НЗ	З	О	НЗ	З	О		
8																		
12																		
16																		
20																		
24	3							2										
28	2																5	40
32	5																2	
36	7										2						7	29
40	8										1						8	13
44	7							1			1						10	20
48	1							1									8	13
52											2						3	67
56											1						1	100
60																		
64																		
68																		
72																		
Итого, %	75							9			16						44	

Примечание: НЗ - незаселенное, З - заселенное, О - отработанное вредителями.

Порода:

ВЕДОМОСТЬ ПЕРЕЧЕТА ДЕРЕВЬЕВ
Лиственница

Ступени толщины см	Количество деревьев по категориям состояния, шт.															Всего деревьев по ступеням толщины		
	I	II	III	IV		V		VI			ветровал, бурелом			аварийные деревья			шт.	в т.ч. подлежат рубке, %
				НЗ	З	НЗ	З	НЗ	З	О	НЗ	З	О	НЗ	З	О		
8																		
12																		
16																		
20																		
24																		
28																		
32																		
36																		
40	2									1							1	100
44	1									1							3	33
48	1																1	
52																	1	
56																		
60																		
64																		
68																		
72																		
Итого, %	67									33							6	

Примечание: НЗ - незаселенное, З - заселенное, О - отработанное вредителями.

Порода:

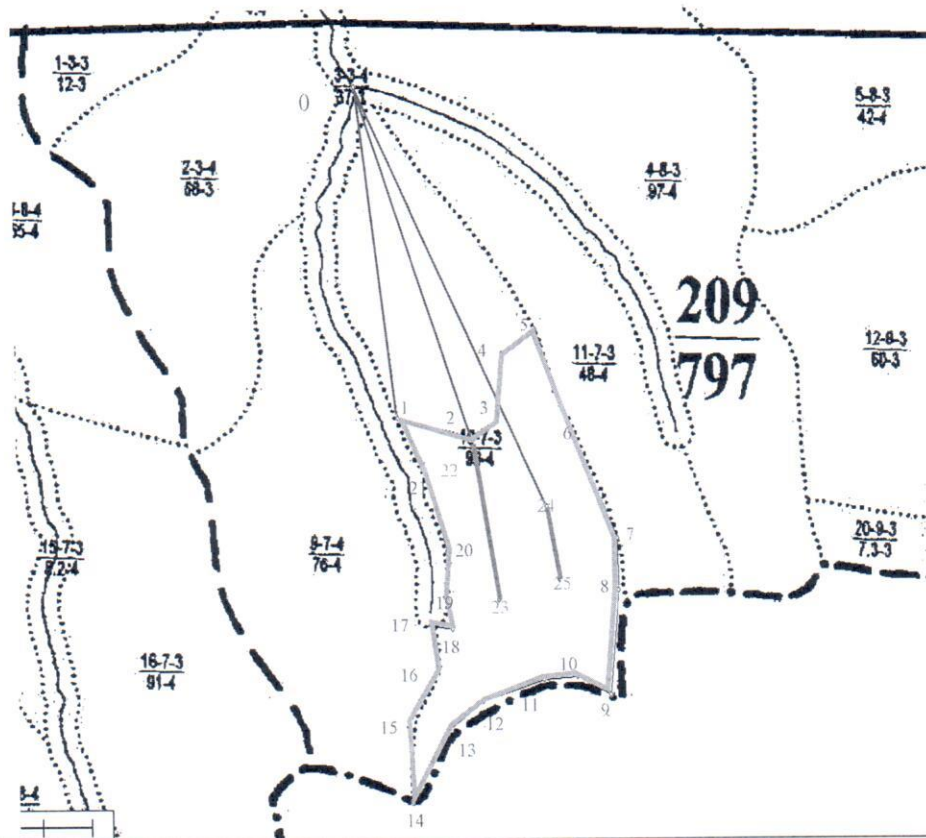
ВЕДОМОСТЬ ПЕРЕЧЕТА ДЕРЕВЬЕВ
Кедр

Ступени толщины см	Количество деревьев по категориям состояния, шт.															Всего деревьев по ступеням толщины		
	I	II	III	IV		V		VI			ветровал, бурелом			аварийные деревья			шт.	в т.ч. подлежат рубке, %
				НЗ	З	НЗ	З	НЗ	З	О	НЗ	З	О	НЗ	З	О		
8																		
12	1																	
16	2																1	
20	1																2	
24	1																1	
28	1																1	
32	2										1						2	50
36	1																2	
40																	1	
44																		
48																		
52																		
56																		
60																		
64																		
68																		
72																		
Итого, %	90											10					10	

Примечание: НЗ - незаселенное, З - заселенное, О - отработанное вредителями.

Абрис участка

М 1:25000



Номер выдела	Ленты (круговой площадки) перечёта				
	№ ленты (площадки)	длина, м	ширина, м	радиус, м	площадь, га
10	1	536	15		1,17
	2	242	15		






Номера точек	Координаты		Азимут линий	Длина, м
	Е	Н		
0	137° 43' 4.3000"	51° 04' 23.2410"	173°	1085
1	137° 43' 10.8474"	51° 03' 48.3843"	105°	243
2	137° 43' 22.9398"	51° 03' 46.4007"	56°	97
3	137° 43' 27.0654"	51° 03' 48.1323"	6°	215
4	137° 43' 28.2282"	51° 03' 55.0371"	53°	134
5	137° 43' 33.7254"	51° 03' 57.6651"	160°	340
6	137° 43' 39.5790"	51° 03' 47.3439"	158°	395
7	137° 43' 47.0958"	51° 03' 35.6403"	180°	172
8	137° 43' 47.1282"	51° 03' 30.0891"	185°	342
9	137° 43' 45.7638"	51° 03' 19.0695"	299°	124
10	137° 43' 40.1838"	51° 03' 20.9883"	265°	108
11	137° 43' 34.6506"	51° 03' 20.6643"	250°	209
12	137° 43' 24.5526"	51° 03' 18.3927"	231°	144
13	137° 43' 18.7782"	51° 03' 15.4695"	207°	262
14	137° 43' 12.6652"	51° 03' 7.9034"	357°	243
15	137° 43' 11.9528"	51° 03' 15.7601"	28°	203
16	137° 43' 16.9123"	51° 03' 21.5462"	352°	154
17	137° 43' 15.8170"	51° 03' 26.4775"	98°	74
18	137° 43' 19.5594"	51° 03' 26.1579"	347°	104
19	137° 43' 18.3066"	51° 03' 29.4411"	3°	154
20	137° 43' 18.7782"	51° 03' 34.4271"	344°	290
21	137° 43' 14.7786"	51° 03' 43.0743"	335°	176

Экспликация ленты перечёта

Направление	Азимут	Длина, м
0-22	162°	1199

22-23	171°	536
0-24	156°	1494
24-25	171°	242

Условные обозначения

	- лента перече́та		- привязка		- граница выдела
	- обследуемый участок		- граница квартала		

Исполнитель работ по проведению лесопатологических обследований:

ФИО Рудь И.Г Подпись 
 Дата составления документа 17.04.2018г Телефон 8 (4212) 484012