

УТВЕРЖДАЮ:

Должность

заместитель начальника управления лесами

Ф.И.О

А.с. Г. Лемкин

Дата

06.10.2014

АКТ

лесопатологического обследования № 87

лесных насаждений

Де-Кастринское лесничество

Де-Кастринского участкового

лесничества (лесопарка)

Хабаровский край

(субъекта Российской Федерации)

Способ лесопатологического обследования:

1. Визуальный

2. Инструментальный

X

Место проведения

Участковое лесничество	Урочище (дача)	Квартал (кварталы)	Выдел (выделы)	Площадь, га
<i>Де-Кастринское</i>		<i>64</i>	<i>3</i>	<i>26</i>

Лесопатологическое обследование проведено на общей площади 25.3 га.

2. Инструментальное обследование лесного участка

1. Фактическая таксационная характеристика лесного насаждения

не соответствует

(нужное подчеркнуть) таксационному описанию. Причины несоответствия:

неточность лесоустройства

Ведомость лесных участков с выявленными несоответствиями таксационным описаниям приведена в приложении 1 к Акту.

2. Состояние насаждений: **с нарушенной устойчивостью**

X

с утраченной устойчивостью

причины повреждения:

некротико-раковые заболевания,

средневзвешенная для каждой породы: Е-4.1, П-4.1, БК-4.2.

средневзвешенная категория насаждения - 4.1

В том числе:

заселено (отработано) стволовыми вредителями

Вид вредителя	Порода	Встречаемость (%) заселённых деревьев)	Степень заселения лесного насаждения (слабая, средняя, сильная)
<i>Чёрный еловый усач малый</i>	<i>Е</i>	<i>8</i> ✓	
<i>Большой еловый чёрный усач</i>	<i>П</i>	<i>8</i> ✓	

Повреждено огнём

Вид пожара	Порода	Состояние корневых лап		Состояние корневой шейки		Подсушивание луба	
		процент повреждённых огнём корней	процент деревьев с данным повреждением	ожог корневой шейки по окружности (1/4; 2/4; 3/4; более 3/4)	процент деревьев с данным повреждением	по окружности (1/4; 2/4; 3/4; более 3/4)	процент деревьев с данным повреждением

Поражено болезнями

Вид болезни	Порода	Встречаемость (%) поражённых деревьев)	Степень поражения лесного насаждения (слабая, средняя, сильная)
<i>Рак раневой</i>	<i>Е</i>	<i>15</i> ✓	<i>слабая</i>
<i>Рак ржавчинный</i>	<i>П</i>	<i>17</i> ✓	<i>слабая</i>
<i>Еловая губка</i>	<i>Е</i>	<i>13</i> ✓	<i>слабая</i>
<i>Еловая губка</i>	<i>П</i>	<i>17</i> ✓	<i>слабая</i>

3. Выборке подлежит 98 ✓ % деревьев,

в том числе:

ослабленных 3 ✓ % (причины назначения)

Усыхание кроны

сильно ослабленных 5 ✓ % (причины назначения)

Усыхание кроны

усыхающих 74 ✓ % (причины назначения)

Некротико-раковые заболевания,

дереворазрушающие грибы

стволовые вредители

свежего сухостоя 2 ✓ %,

в том числе:

свежего ветровала 1 %

свежего бурелома 0 %

старого ветровала 1 %

в том числе:

старого бурелома 2 %

старого сухостоя 10 ✓ %

аварийных 0 %

4. Полнота лесного насаждения после уборки деревьев, подлежащих рубке, составит

0

Критическая полнота для данной категории лесных насаждений составляет

0.3

5. ЗАКЛЮЧЕНИЕ

С целью предотвращения негативных процессов или снижения ущерба от их воздействия назначено:

Участковое лесничество	Урочище (дача)	Квартал	Выдел	Площадь выдела, га	Вид мероприятия	Площадь, мероприятия, га	Порода	Запас на выдел, кбм	Крайние сроки проведения
Де-Кастринское		64	3	26	ССР	25.3	Е	3416	4 квартал 2018 г.
							П	1290	
							Бк	101	
							захламленность		
		сухостой		784					

Ведомость перечета деревьев назначенных в рубку и абрис лесного участка прилагаются (приложение 2 и 3 к Акту)

6. Меры по обеспечению возобновления

содействие естественному возобновлению путем сохранения подроста ✓

7. Мероприятия, необходимые для предупреждения повреждения или поражения смежных насаждений:

Требуется проведение санитарно оздоровительных мероприятий.

Сведения для расчета степени повреждения:


год образования старого сухостоя Более 5 лет ;

основная причина повреждения древесины некротико-раковые заболевания, дереворазрушающие грибы, стволовые вредители, морозы

Дата проведения обследований " 1 " 08 20 17 г.

Дата составления " 12 " 09 20 17 г.

Исполнитель работ по проведению лесопатологических обследований:

ФИО Бутина М.Г. Подпись 

Ведомость лесных участков с выявленными несоответствиями таксационным описаниям

Источник данных	Год проведения лесосурействва	Номер квартала	Номер выдела	Площадь выдела, га	Целевое назначение лесов	Категория защитных лесов	Номер лесопатологического выдела	Площадь лесопатологического выдела, га	Таксационная характеристика											Заложено пробных площадей			
									состав	порода	возраст, лет	средняя высота, м	средний диаметр, см	тип леса	ТУМ	плотота	бонитет	запас, км/га	количество, шт.	общая площадь, га			
ТО	2013	64	3	26	защитные леса	Зарезные леса расположенные вдоль водных объектов	3	25.3	лесопатологического выдела, га	9Е1П	Е	220	22	32	ЕВЛ		0.6	4	190	1	0.78		
											П	150	15	20									
Ф	2013	64	3	26	защитные леса	Зарезные леса расположенные вдоль водных объектов	3	25.3	лесопатологического выдела, га	захламенность											11	1	0.78
										сухостой											0		
										7Е3П+БК	Е	190	20	24	ЕВЛ		0.5	4	190				
											П	150	16	16									
											БК	180	20	40									
захламенность											13												
сухостой											31												

ТО – таксационные описания
Ф - фактическая характеристика лесного насаждения

Исполнитель работ по проведению лесопатологических обследований:

ФИО Бутина М.Г.

Подпись



Ведомость перечета деревьев назначенных в рубку

ВРЕМЕННАЯ ПРОБНАЯ ПЛОЩАДЬ № 1

Субъект Российской Федерации Хабаровский край

Лесничество (лесопарк) Де-Кастринское участковое лесничество

Квартал 64 Выдел 3 Площадь 25.3 га,

Номер очага вредных организмов _____ Размер пробной площади 0.78 га

Таксационная характеристика:

Тип леса ЕВГ Состав 8Е2П+БК Возраст 190 Бонитет 4

Полнота 0.5 Запас на га 175 / 44 Возобновление 6Е4П 6 т.шт/га

Время и причина ослабления лесного насаждения Некротно-раковые заболевания

Тип очага вредных организмов: эпизодический, хронический (подчеркнуть)

Фаза развития очага вредных организмов: начальная, нарастания численности, собственно вспышка, кризис (подчеркнуть)

Состояние лесного насаждения, намечаемые мероприятия _____

Насаждение усыхающее,

требуется сплошная санитарная рубка

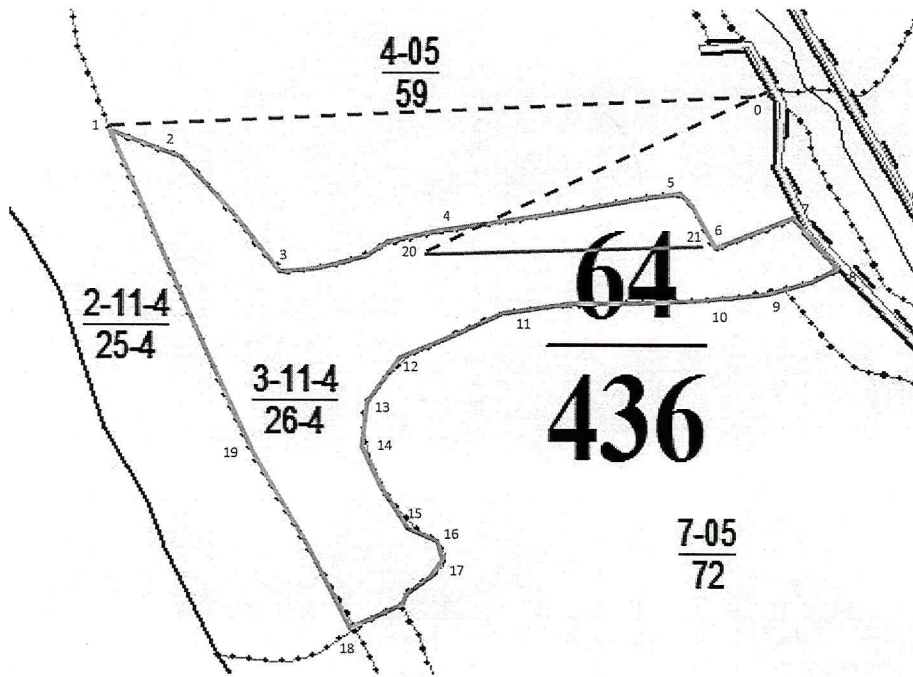
Исполнитель работ по проведению лесопатологических обследований:

ФИО Бутина М.Г. Подпись 

Дата составления документа " 12 " 09 20 17 г. Телефон 8 (4212) 484012

Абрис участка квартал 64 выдел 3

М 1:25000



Номер выдела	Ленты (круговой площадки) перечёта				
	№ ленты (площадки)	длина, м	ширина, м	радиус, м	площадь, га
3	1	520	15		0.78

Номера точек	Координаты		Азимут линий	Длина, м	
0	Е	140° 32' 39.3387"	N 51° 26' 30.8897"	266°	1
1	Е	140° 31' 46.2645"	N 51° 26' 28.5558"	107°	97
2	Е	140° 31' 51.0796"	N 51° 26' 27.6253"	142°	272
3	Е	140° 31' 59.8114"	N 51° 26' 20.7166"	73°	327
4	Е	140° 32' 16.0495"	N 51° 26' 23.7523"	80°	306
5	Е	140° 32' 31.6725"	N 51° 26' 25.4009"	150°	110
6	Е	140° 32' 34.5168"	N 51° 26' 22.3262"	66°	140
7	Е	140° 32' 41.1276"	N 51° 26' 24.1850"	145°	104
8	Е	140° 32' 44.2194"	N 51° 26' 21.4499"	245°	109
9	Е	140° 32' 39.0980"	N 51° 26' 19.9747"	257°	97
10	Е	140° 32' 34.2043"	N 51° 26' 19.2594"	269°	312
11	Е	140° 32' 18.0764"	N 51° 26' 19.0991"	239°	213
12	Е	140° 32' 8.5813"	N 51° 26' 15.5793"	215°	86
13	Е	140° 32' 6.0298"	N 51° 26' 13.3026"	175°	94
14	Е	140° 32' 6.4224"	N 51° 26' 10.2801"	148°	146
15	Е	140° 32' 10.4873"	N 51° 26' 6.2980"	119°	31
16	Е	140° 32' 11.9005"	N 51° 26' 5.8095"	157°	46
17	Е	140° 32' 12.8251"	N 51° 26' 4.4312"	236°	175
18	Е	140° 32' 5.2765"	N 51° 26' 1.2714"	333°	352
19	Е	140° 31' 57.0028"	N 51° 26' 11.4292"	339°	568

Экспликация ленты перечёта

Направление	Азимут	Длина, м
0-20	242	586
20-21	269	520

Условные обозначения

- 8 — 7 - лента перечёта
- 3 — 1 — 6 — 5 - обследуемый участок
- — — — - граница квартала
- - граница выдела
- 0 - 1 - привязка

Исполнитель работ по проведению лесопатологических обследований:

ФИО

Бутина М.Г.

Подпись

Дата составления документа

12.09.2017

Телефон

8(4212)484012

ВЕДОМОСТЬ ПЕРЕЧЕТА ДЕРЕВЬЕВ

Порода:

Ель

Ступени толщины см	Количество деревьев по категориям состояния, шт.															Всего деревьев по ступеням толщины			
	I	II	III	IV		V		VI			ветровал, бурелом			аварийные деревья			шт.	в т.ч. подлежат рубке, %	
				НЗ	З	НЗ	З	НЗ	З	О	НЗ	З	О	НЗ	З	О			
8	1		4	20				1										26	81 ✓
12	1	1		20		1		2										25	92 ↓
16	1		2	21		1		1			1		1					28	89 ✓
20				19				1	2				1					23	100
24	1			15	2	1		1		1			1					22	95
28				12		1		1	1	2								17	100
32				11				1		1	1							14	100
36				9				1	1									11	100
40				12				1										13	100
44				6														6	100
48				6						2								8	100
52				3						1								4	100
56				1														1	100
60																			
64																			
68																			
72																			
Итого, %	2	1	4	78	1	2	0	5	2	4	1	0	0	0	0	0	0	198	

Примечание: НЗ - незаселенное, З - заселенное, О - отработанное вредителями.

ВЕДОМОСТЬ ПЕРЕЧЕТА ДЕРЕВЬЕВ

Порода:

Пихта

Ступени толщины см	Количество деревьев по категориям состояния, шт.															Всего деревьев по ступеням толщины			
	I	II	III	IV		V		VI			ветровал, бурелом			аварийные деревья			шт.	в т.ч. подлежат рубке, %	
				НЗ	З	НЗ	З	НЗ	З	О	НЗ	З	О	НЗ	З	О			
8		4	6	26				1					0					37	73 ✓
12	1	4	1	26		1		2		1			1					37	84 ✓
16			2	13		1		1	1	1			1					20	90 ✓
20	1			5		1		1		5			1					14	93
24				25		1		1	1	1			0					29	100
28				9														9	100
32																			
36				1														1	100
40				1														1	100
44																			
48				1														1	100
52																			
56																			
60																			
64																			
68																			
72																			
Итого, %	1	6	6	72		3		4	1	5			2					149	

Примечание: НЗ - незаселенное, З - заселенное, О - отработанное вредителями.

ВЕДОМОСТЬ ПЕРЕЧЕТА ДЕРЕВЬЕВ

Порода:

Берёза каменная

Ступени толщины см	Количество деревьев по категориям состояния, шт.															Всего деревьев по ступеням толщины			
	I	II	III	IV		V		VI			ветровал, бурелом			аварийные деревья			шт.	в т.ч. подлежат рубке, %	
				НЗ	З	НЗ	З	НЗ	З	О	НЗ	З	О	НЗ	З	О			
8																			
12																			
16				1														1	0
20																			
24		1	2															3	0
28		1																1	0
32																			
36																			
40			1															1	0
44																			
48																			
52			1									2						3	67
56												2						2	100
60																			
64																			
68																			
72																			
Итого, %		19	36	9								36						11	