

УТВЕРЖДАЮ:

Должность заместитель начальника управ
лесной охраны Хабаровского края
Ф.И.О А.С.С. Лепехин
Дата 26.04.2018



Акт

лесопатологического обследования № 86

лесных насаждений Комсомольского лесничества (лесопарка)
Хабаровского края (субъекта Российской Федерации)

Способ лесопатологического обследования:

1. Визуальный

<input type="checkbox"/>
<input checked="" type="checkbox"/>

2. Инструментальный

Место проведения

Участковое лесничество	Урочище (дача)	Квартал (кварталы)	Выдел (выделы)	Площадь, га
<i>Бокторское</i>		<i>209</i>	<i>11</i>	<i>48</i>

Лесопатологическое обследование проведено на общей площади 27.7 га.

2. Инструментальное обследование лесного участка

1. Фактическая таксационная характеристика лесного насаждения таксационному описанию. Причины несоответствия:

не соответствует

давность лесоустройства

Ведомость лесных участков с выявленными несоответствиями таксационным описаниям приведена в приложении 1 к Акту.

2. Состояние насаждений: **с нарушенной устойчивостью**
с утраченной устойчивостью

причины повреждения:

дереворазрушающие грибы, стволовые вредители, некрозно-раковые заболевания

средневзвешенная для каждой породы: Е-3.6; П-3.5; Бж-1.4; Л-3.4; К-1;

средневзвешенная категория насаждения: 3.4

В том числе:

заселено (отработано) стволовыми вредителями

Вид вредителя	Порода	Встречаемость (%) заселённых деревьев)	Степень заселения лесного насаждения (слабая, средняя, сильная)
<i>малый еловый черный усач</i>	<i>Е</i>	√ 10(12)√	<i>слабая</i>
<i>малый еловый черный усач</i>	<i>П</i>	0(14)√	-
<i>малый еловый черный усач</i>	<i>Л</i>	√ 31(19)	<i>сильная</i>

Повреждено огнём

Вид пожара	Порода	Состояние корневых лап		Состояние корневой шейки		Подсушивание луба	
		процент повреждённых огнём корней	процент деревьев с данным повреждением	ожог корневой шейки по окружности (1/4; 2/4; 3/4; более 3/4)	процент деревьев с данным повреждением	по окружности (1/4; 2/4; 3/4; более 3/4)	процент деревьев с данным повреждением

Поражено болезнями

Вид болезни	Порода	Встречаемость (%) поражённых деревьев)	Степень поражения лесного насаждения (слабая, средняя, сильная)
<i>еловая губка</i>	<i>Е</i>	5	-
<i>рак ржавчатый</i>	<i>П</i>	15	<i>слабая</i>
<i>ложный трутовик</i>	<i>Бж</i>	15	<i>слабая</i>
<i>еловая губка</i>	<i>Л</i>	13	<i>слабая</i>

3. Выборке подлежит 90 % деревьев,

в том числе:

ослабленных 17 % (причины назначения)

сильно ослабленных 32 % (причины назначения)

усыхающих 19 % (причины назначения)

Усыхание кроны

Усыхание кроны

дереворазрушающие грибы,

стволовые вредители,

некрозно-раковые заболевания

свежего сухостоя 0 %,

в том числе:

свежего ветровала 0 %

свежего бурелома	<u>0</u>	%
старого ветровала	<u>0</u>	%
в том числе:		
старого бурелома	<u>10</u>	%
старого сухостоя	<u>12</u>	%
аварийных	<u>0</u>	%

4. Полнота лесного насаждения после уборки деревьев, подлежащих рубке, составит 0.3
 Критическая полнота для данной категории лесных насаждений составляет 0.5

5. ЗАКЛЮЧЕНИЕ

С целью предотвращения негативных процессов или снижения ущерба от их воздействия назначено:

Участковое лесничество	Урочище (дача)	Квартал	Выдел	Площадь выдела, га	Вид мероприятия	Площадь, мероприятия, га	Порода	Запас на выдел, кбм	Крайние сроки проведения
Бокторское		209	11	48	ССР	27.7	Е	3075 ✓	2018 - 2019 г.
							П	1385 ✓	
							Бжс	332 ✓	
							Л	139 ✓	
							захламленность		
сухостой		831 ✓							

Ведомость перечета деревьев назначенных в рубку и абрис лесного участка прилагаются (приложение 2 и 3 к Акту)

6. Меры по обеспечению возобновления сохранения подроста

7. Мероприятия, необходимые для предупреждения повреждения или поражения смежных насаждений: Рубке не подлежат сырораствующие деревья кедра корейского.

Сведения для расчета степени повреждения:

год образования старого сухостоя _____;

основная причина повреждения древесины деревоурушающие грибы, стволловые вредители, некрозно-раковые заболевания

Дата проведения обследований " 12 " 04 20 18 г.

Дата составления " 17 " 04 20 18 г.

Исполнитель работ по проведению лесопатологических обследований:

ФИО Рудь И.Г. Подпись 

Ведомость лесных участков с выявленными несоответствиями таксационным описаниям

Источник данных	Год проведения лесосурьейства	Номер квартала	Номер выдела	Площадь выдела, га	Целевое назначение лесов	Категория защитных лесов	Номер лесопатологического выдела	Площадь лесопатологического выдела, га	Таксационная характеристика										Заложено пробных площадей		
									состав	порода	возраст, лет	средняя высота, м	средний диаметр, см	тип леса	ТУМ	полнота	бонитет	запас, км/га	количество, шт.	общая площадь, га	
ТО					эксплуатационные			27.7	5Б4П1Л	Е	140	20	24	ЕМЗ		0.5	4	170	1	1.20	
										П	110	19	20								
										Л	180	25	36								
Ф	2004	209	11	48			11	27.7	6ЕЗПБж+Л+К	Е	130	18	24	ЕМЗ		0.5	4	180	1	1.20	
										П	100	17	20								
										Бж	120	17	32								
										Л	180	24	40								
										К	80	15	20								
										захламенность										32	
										сухой										20	
										захламенность										30	
										сухой										20	

ТО – таксационные описания

Ф – фактическая характеристика лесного насаждения

Исполнитель работ по проведению лесопатологических обследований:

ФИО _____ Рудь И.Г. _____ Подпись _____

Ведомость перечета деревьев назначенных в рубку

ВРЕМЕННАЯ ПРОБНАЯ ПЛОЩАДЬ № 1

Субъект Российской Федерации Хабаровский край

Лесничество (лесопарк) Бокторское участковое лесничество

Квартал 209 Выдел 11 Площадь 27.7 га,

Номер очага вредных организмов _____ Размер пробной площади 1.20 ✓ га

Таксационная характеристика:

Тип леса ЕМЗ Состав БЕЗПИБж+Л+К ✓ Возраст 130 Бонитет 4

Полнота 0.5 ✓ Запас на га 174/ 62 ✓ Возобновление 5Е5П 5 т.шт/га

Время и причина ослабления лесного насаждения дереворазрушающие грибы,
стволовые вредители,
некротно-раковые заболевания

Тип очага вредных организмов: эпизодический, хронический (подчеркнуть)

Фаза развития очага вредных организмов: начальная, нарастания численности, собственно вспышка, кризис (подчеркнуть)

Состояние лесного насаждения, намечаемые мероприятия Насаждение сильно ослабленное
требуется проведение сплошных санитарных рубок

Исполнитель работ по проведению лесопатологических обследований:

ФИО Рудь И.Г. Подпись 

Дата составления документа " 17 " 04 20 18 г. Телефон 8 (4212) 484012

Порода:

ВЕДОМОСТЬ ПЕРЕЧЕТА ДЕРЕВЬЕВ

Ель

Ступени толщины см	Количество деревьев по категориям состояния, шт.															Всего деревьев по ступеням толщины			
	I	II	III	IV		V		VI			ветровал, бурелом			аварийные деревья			шт.	в т.ч. подлежат рубке, %	
				НЗ	З	НЗ	З	НЗ	З	О	НЗ	З	О	НЗ	З	О			
8		1																1	
12	2	3	5															10	
16	3	7	16															26	
20	5	18	21	5					3									52	15
24	11	25	34	33					15	4			15					137	49
28		13	20	26					12	3			16					90	63
32		5	2	9					3				5					24	71
36			1	4					1									6	83
40																			
44																			
48																			
52																			
56																			
60																			
64																			
68																			
72																			
Итого, %	6	21	29	22					10	2			10					346	

Примечание: НЗ - незаселенное, З - заселенное, О - отработанное вредителями.

Порода:

ВЕДОМОСТЬ ПЕРЕЧЕТА ДЕРЕВЬЕВ

Пихта

Ступени толщины см	Количество деревьев по категориям состояния, шт.															Всего деревьев по ступеням толщины			
	I	II	III	IV		V		VI			ветровал, бурелом			аварийные деревья			шт.	в т.ч. подлежат рубке, %	
				НЗ	З	НЗ	З	НЗ	З	О	НЗ	З	О	НЗ	З	О			
8			7																
12		8	21					5		7								7	
16		15	29	15				14										41	29
20	1	13	33	21				6		3			5					78	44
24	2	9	25	15				1					9					86	45
28			13	9									15					67	46
32													4					26	50
36																			
40																			
44																			
48																			
52																			
56																			
60																			
64																			
68																			
72																			
Итого, %	1	15	41	20				9		3			11					305	

Примечание: НЗ - незаселенное, З - заселенное, О - отработанное вредителями.

Порода:

ВЕДОМОСТЬ ПЕРЕЧЕТА ДЕРЕВЬЕВ
Береза желтая

Ступени толщины см	Количество деревьев по категориям состояния, шт.															Всего деревьев по ступеням толщины			
	I	II	III	IV		V		VI			ветровал, бурелом			аварийные деревья			шт.	в т.ч. подлежат рубке, %	
				НЗ	З	НЗ	З	НЗ	З	О	НЗ	З	О	НЗ	З	О			
8																			
12	4																		
16																		4	
20	4																		
24	1																	4	
28	4								1									2	50
32	3								1									4	
36	8								1									4	25
40	6								1									8	
44									1									7	14
48																			
52																			
56																			
60	1																		
64																		1	
68																			
72																			
Итого, %	91								9									34	

Примечание: НЗ - незаселенное, З - заселенное, О - отработанное вредителями.

Порода:

ВЕДОМОСТЬ ПЕРЕЧЕТА ДЕРЕВЬЕВ
Лиственница

Ступени толщины см	Количество деревьев по категориям состояния, шт.															Всего деревьев по ступеням толщины			
	I	II	III	IV		V		VI			ветровал, бурелом			аварийные деревья			шт.	в т.ч. подлежат рубке, %	
				НЗ	З	НЗ	З	НЗ	З	О	НЗ	З	О	НЗ	З	О			
8																			
12																			
16																			
20	1																		
24																		1	
28																			
32	1																		
36	3																	1	
40	2									2								5	40
44										1				1				4	50
48										1								1	100
52	1									1								1	100
56														1				2	50
60																			
64														1				1	100
68																			
72																			
Итого, %	50									31				19				16	

Примечание: НЗ - незаселенное, З - заселенное, О - отработанное вредителями.

Порода:

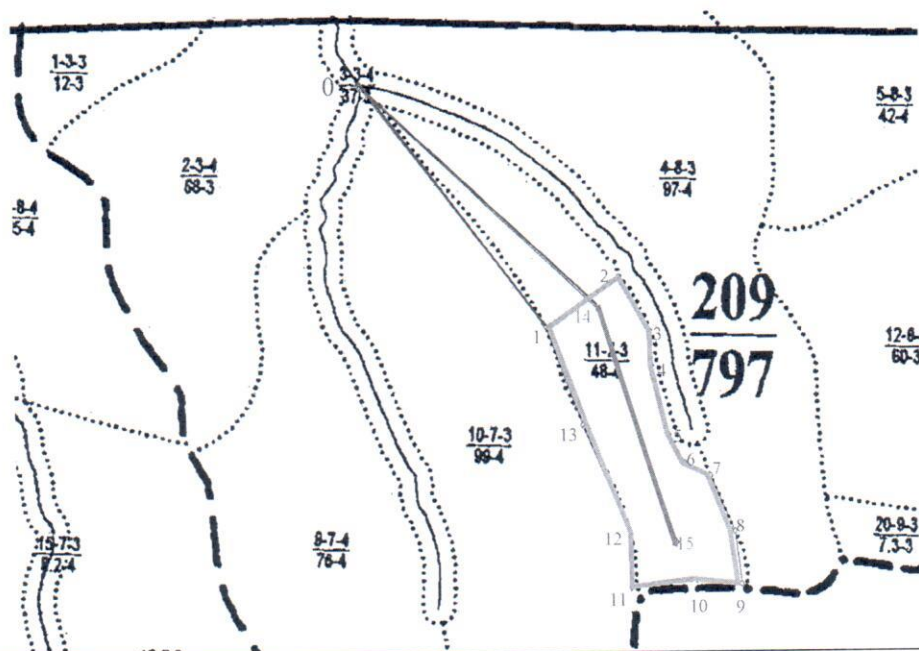
ВЕДОМОСТЬ ПЕРЕЧЕТА ДЕРЕВЬЕВ
Кедр

Ступени толщины см	Количество деревьев по категориям состояния, шт.															Всего деревьев по ступеням толщины			
	I	II	III	IV		V		VI			ветровал, бурелом			аварийные деревья			шт.	в т.ч. подлежат рубке, %	
				НЗ	З	НЗ	З	НЗ	З	О	НЗ	З	О	НЗ	З	О			
8	2																	2	
12	1																	1	
16																		1	
20	1																	1	
24	2																	2	
28	1																	1	
32																		1	
36																			
40																			
44																			
48																			
52																			
56																			
60																			
64																			
68																			
72																			
Итого, %	100																	7	

Примечание: НЗ - незаселенное, З - заселенное, О - отработанное вредителями.

Абрис участка

М 1:25000



Номер выдела	Ленты (круговой площадки) перечёта				
	№ ленты (площадки)	длина, м	ширина, м	радиус, м	площадь, га
11	1	797	15		1,2

Номера точек	Координаты		Азимут линий	Длина, м
	Е	Н		
0	137° 43' 4.3000"	51° 04' 23.2410"	144°	976
1	137° 43' 33.7254"	51° 03' 57.6651"	55°	275
2	137° 43' 45.3642"	51° 04' 2.7267"	152°	205
3	137° 43' 50.3862"	51° 03' 56.8947"	175°	106
4	137° 43' 50.8398"	51° 03' 53.4675"	167°	228
5	137° 43' 53.4678"	51° 03' 46.2639"	153°	106
6	137° 43' 55.9230"	51° 03' 43.2147"	117°	90
7	137° 44' 0.0234"	51° 03' 41.8863"	158°	196
8	137° 44' 3.8250"	51° 03' 35.9499"	174°	173
9	137° 44' 4.8222"	51° 03' 30.3771"	276°	139
10	137° 43' 57.7163"	51° 03' 30.8804"	263°	208
11	137° 43' 47.1282"	51° 03' 30.0891"	360°	172
12	137° 43' 47.0958"	51° 03' 35.6403"	338°	388
13	137° 43' 39.5790"	51° 03' 47.3439"	341°	338

Экспликация ленты перечёта

Направление	Азимут	Длина, м
0-14	135°	1043
14-15	163°	797

Условные обозначения

	- лента перечёта		- привязка		- граница выдела
	- обследуемый участок		- граница квартала		

Исполнитель работ по проведению лесопатологических обследований:

ФИО Рудь И.Г. Подпись Телефон 8 (4212) 484012
 Дата составления документа 17.04.2018г