

УТВЕРЖДАЮ:

*Заместитель начальника
управления лесами
Хабаровского края*
А.С. Липский
Дата 06.10.2017.
(МП, дата утверждения)

Акт
лесопатологического обследования № 86
лесных насаждений Хабаровского лесничества (лесопарка)
Хабаровский край (субъект Российской Федерации)

Способ лесопатологического обследования :
1. Визуальный
2. Инструментальный

Место проведения

Участковое лесничество	Урочище (дача)	Квартал (кварталы)	Выдел (выделы)	Площадь, га
Анастасьевское-1		5	20	7,7

Лесопатологическое обследование проведено на общей площади 7,7 га.

2. Инструментальное обследование лесного участка.*

2.1 Фактическая таксационная характеристика лесного насаждения соответствует (не соответствует) (нужное подчеркнуть) таксационному описанию. Причины несоответствия: устаревшие данные лесоустройства

Ведомость лесных участков с выявленными несоответствиями таксационным описаниям приведена в приложении 1 к Акту.

2.2 Состояние насаждений : с нарушенной устойчивостью

с утраченной устойчивостью

причины повреждения:

Заселено (отработано) стволовыми вредителями:

Вид вредителя	Порода	Встречаемость (% заселенных деревьев)	Степень заселения лесного насаждения (слабая, средняя, Сильная)

Повреждено огнем:

Вид пожара	Порода	состояние корневых лап		состояние корневой шейки		подсушивание луба	
		процент поврежденных огнем корней	процент деревьев с данным повреждением	ожог корневой шейки по окружности (1/4; 2/4; 3/4; более 3/4)	процент деревьев с данным повреждением	по окружности (1/4; 2/4; 3/4; более 3/4)	процент деревьев с данным повреждением

Поражено болезнями:

Вид болезни	Порода	Встречаемость (% пораженных деревьев)	Степень поражения лесного насаждения (слабая, средняя, сильная)
осиновый трутовик	ОС	59	сильная
Рак осины черный	ОС	43	сильная
Трутовик серно - желтый	Д	3	
Поперечный рак дуба	Д	31	сильная
Рак ступенчатый лиственницы	Л	13	слабая
Рак ступенчатый лиственных пород	КЛ	25	средняя
Рак ступенчатый лиственных пород	ЯС	13	слабая
Березовая губка	ББ	17	слабая
Некроз березы	ББ	50	сильная

2.3. Выборке подлежит 98 деревьев,
 в том числе:
 ослабленных 1 (причины назначения) усыхание ветвей
 сильно ослабленных 12 (причины назначения) осиновый трутовик
 усыхающих 72 (причины назначения) осиновый трутовик
 свежего сухостоя 3
 в том числе: свежего ветровала _____
 свежего бурелома _____
 старого ветровала 5
 в том числе: старого бурелома _____
 старого сухостоя 5
 аварийных _____

2.4. Полнота лесного насаждения после уборки деревьев, подлежащих рубке, составит 0,13
 Критическая полнота для данной категории лесных насаждений составляет 0,3

ЗАКЛЮЧЕНИЕ

С целью предотвращения негативных процессов или снижения от их воздействия назначенно:

Участк овое	Урочи ще дача)	Квартал	Выдел	Площадь, выдела, га	Вид меропр иятия	Площадь мероприят ия, га	Порода	Запас на выдел,к уб.м	Крайние сроки проведен ия
Анастасьевское-1		5	20	7,7	сср	7,7	ОС	909 ✓	2017
							Д	246 ✓	
							Л	54 ✓	
							КЛ	46 ✓	
							БЧ	15 ✓	
							БХ	0	
							ЯС	8 ✓	
							ББ	8 ✓	
							Сух.	77 ✓	
						Захл.	54 ✓		

Ведомость перечета деревьев, назначенных в рубку, и абрис лесного участка прилагаются (приложение 2 и 3 к Акту).

Средневзвешенная категория состояния насаждения составляет 3,94 ✓
 Меры по обеспечению возобновления: содействие естественному возобновлению
 Мероприятия, необходимые для предупреждения повреждения или поражения смежных насаждений:
сплошные санитарные рубки
 Сведения для расчета степени повреждения:
 год образования старого сухостоя менее 5 лет ;
 основная причина повреждения древесины стволовые гнили, дереворазрушающие грибы

Дата проведения обследований 03.08.2017
 Дата составления 15.09.2017
 Исполнитель работ по проведению лесопатологического обследования:

ФИО Филиппченко А.А. Подпись АФ-19

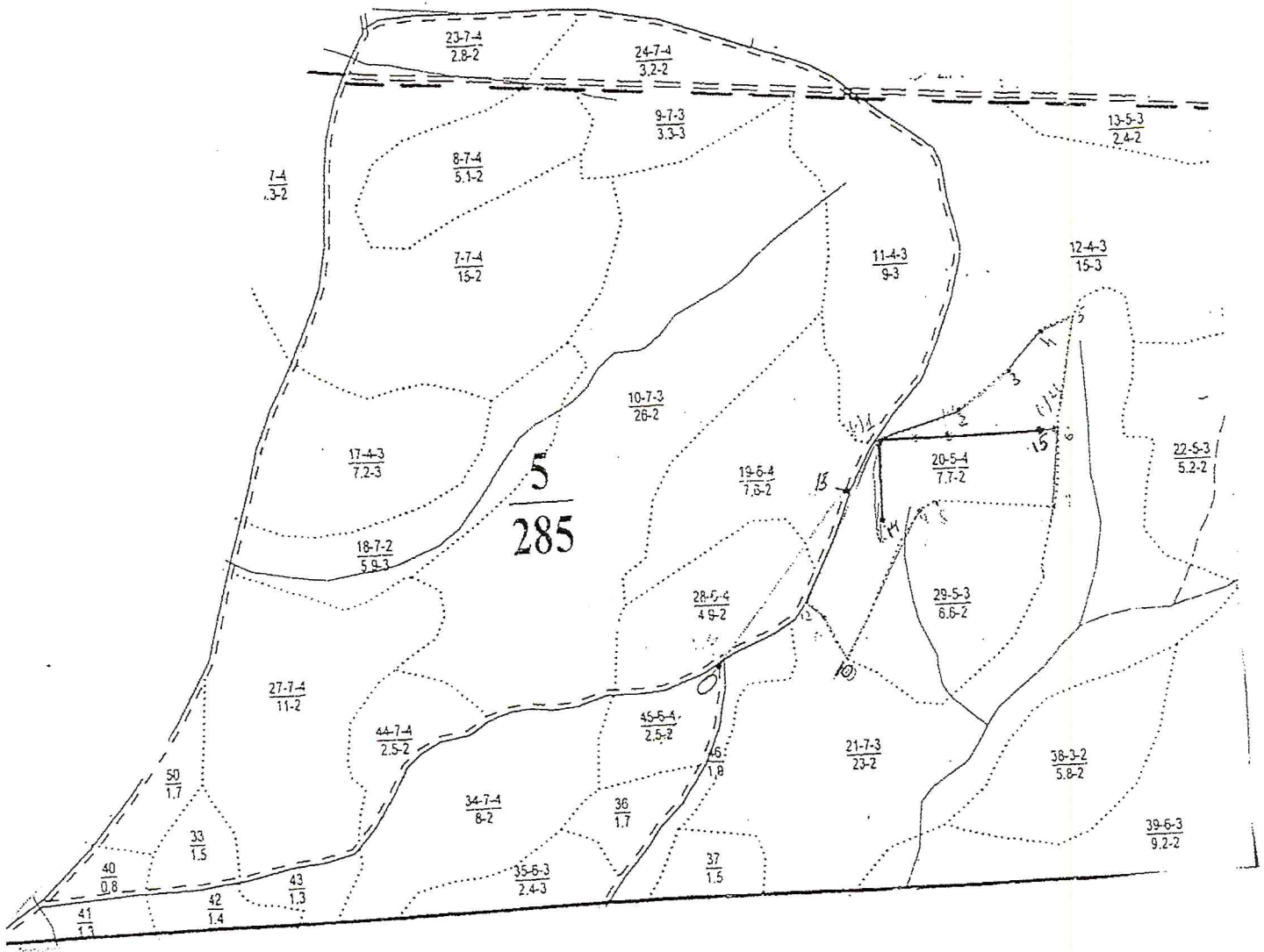
*Раздел включается в акт в случае проведения лесопатологического обследования инструментальным способом

Результаты проведения лесопитомнического обследования лесных насаждений за __03 августа__ 2017г.

Номер квартала	Номер выдела	Площадь выдела, га	Целевое назначение лесов	Категория защитных лесов	Номер лесопитомнического выдела, га	Площадь лесопитомнического выдела, га	Хабаровский край Амурская область									Хабаровское										Назначенные мероприятия									
							Урочище (лесная дача)									Хабаровское										вид	площадь, га								
							Лесохоз. часть зеленых зон																												
							70С2Д11+К1+Б4+БХ+ЯС+Б5																												
Таксационная характеристика лесного насаждения							состав	порода	возраст	средняя высота, м	средний диаметр, см	тип леса	плотота	бонитет	запас, куб.м/га	Распределение деревьев по категориям состояния, % от запаса										Признаки повреждения деревьев		Доля поврежденных деревьев, %	Причина ослабления, повреждения	Подлежит рубке, %	Назначенные мероприятия				
							число деревьев на проб. шт.	без признаков ослабления	ослабленные	сильно ослабленные	усыхающие	свежий сухостой	старый сухостой	свежий ветровал	старый ветровал	свежий бурелом	старый бурелом	аварийные деревья	29	5	30	31	32	33	34										
5	20	7,7				7,7	ос	60*	24*	26*	ОСЛК	0,5*	1*	118*	128	18	19	20	21	22	23	24	25	26	27	28	наличие плодовых тел на стволе	59	осиновый	99	ССР	7,7			
																											обрыв корней (вывал) прошлых лет		ветровал						
																											морозобоины	21	морозы						
																											наличие на стволе под кроной раковых ран, язв, образований (менее 1/2 окр. ствола)		рак осины черный						
																											наличие плодовых тел на стволе	3	трутовик серно-желтый						
																											наличие на стволе под кроной раковых ран, язв, образований (более 2/3 окр. ствола)	31	поперечный рак дуба						
																											морозобоины	23	морозы						

Абрис участка

М 1:10000



Привязка от пересечения дорог т.0

N выдела	Ленты (круговой площадки) перечега				
	N ленты (площадки)	длина, м	ширина, м	радиус, м	площадь, га

Номера точек	Координаты	Азимут линий	Длина, м
0-1		37	420
1-2		67	140

2-3		48	100
3-4		40	80
4-5		58	55
5-6		186	180
6-7		183	130
7-8		271	180
8-9		247	30
9-10		207	260
10-11		330	80
11-12		308	30
12-13		20	183
13-1		35	86
Координаты пробной площади			
0-1		37	420
1-15		86	250
1-14		178	130

Условные обозначения:

Исполнитель работ по проведению лесопатологического исследования:

ФИО Данильченко А. А. Подпись 

Дата составления документа 25.09.17 Телефон _____

Ведомость перечета деревьев назначенных в рубку

ВРЕМЕННАЯ ПРОБНАЯ ПЛОЩАДЬ № 1

Субъект Российской Федерации Хабаровский край
 Лесничество (лесопарк) Анастасьевское -1 Квартал 5 Выдел 20
 Площадь 7,7 га,
 Номер очага вредных организмов _____ Размер пробной площади 0,38 га.
 Таксационная характеристика:
 Тип леса ОСЛК состав 8ОС1Д1Л+ЯС+БЧ+КЛ+БХ+ББ возраст 60 бонитет 1
 полнота 0,5 запас на га 187/20 возобновление 5ОСЗББ2КЛ-3,0 тыс.шт/га
 Время и причина ослабления лесного насаждения:
стволовые гнили, дереворазрушающие грибы

Тип очага вредных организмов: эпизодический, хронический (подчеркнуть).

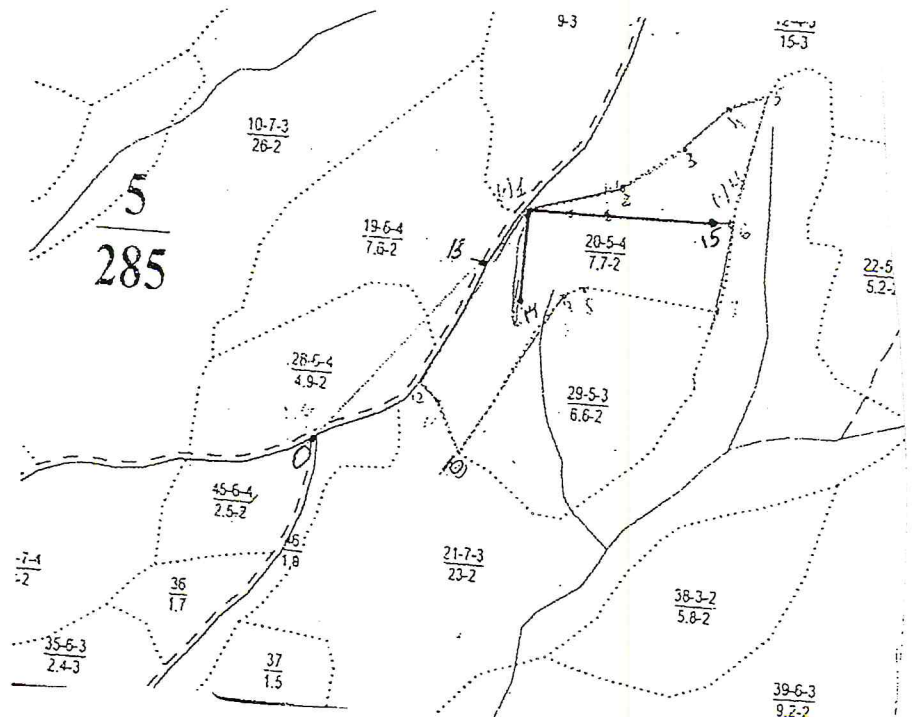
Фаза развития очага вредных организмов: начальная, нарастания численности, собственно вспышка, кризис (подчеркнуть).

Состояние лесного насаждения. Намечаемые мероприятия:
стволовые гнили, дереворазрушающие грибы. Рекомендуется проведение сплошных

санитарных рубок.

Привязка от пересечения дорог т.0-1 37 420 м

№ точки	Азимут	Длина, м
1-15	86	250
1-14	178	130



Исполнитель работ по проведению лесопатологического обследования:

ФИО Федотченко А.А. Подпись _____

Дата составления документа 25.09.17 Телефон _____

Порода:

береза черная

Ступени толщины см	Количество деревьев по категориям состояния, шт.															Всего деревьев по ступеням толщины		
	I	II	III	IV		V		VI			ветровал, бурелом			аварийные деревья			шт.	в т.ч. - подлежат рубке, %
				НЗ	З	НЗ	З	НЗ	З	О	НЗ	З	О	НЗ	З	О		
8																		
12	1	1	4															6
16																		
20																		
24			1															1
28																		
32																		
36																		
40																		
44																		
48																		
52																		
56																		
60																		
64																		
68																		
72																		
Итого,	1	1	5															7
%	14	14	72															

Порода:

ясень

Ступени толщины см	Количество деревьев по категориям состояния, шт.															Всего деревьев по ступеням толщины		
	I	II	III	IV		V		VI			ветровал, бурелом			аварийные деревья			шт.	в т.ч. - подлежат рубке, %
				НЗ	З	НЗ	З	НЗ	З	О	НЗ	З	О	НЗ	З	О		
8																		
12	1			1				5				1						8 86
16																		
20																		
24																		
28																		
32																		
36																		
40																		
44																		
48																		
52																		
56																		
60																		
64																		
68																		
72																		
Итого,	1			1				5				1						8
%	13			13				62				12						74

ВЕДОМОСТЬ ПЕРЕЧЁТА ДЕРЕВЬЕВ

ПОРОДА:

ОСИНА

лес-во:

Ступен и толщин ы, см	Количество деревьев по категория состояния, шт.															Всего деревьев по ступеням толщины		
	1	2	3	4		5		6			Ветровал, бурелом			Аварийные деревье			шт.	в т.ч. - подлежат рубке, %
				НЗ	З	НЗ	З	НЗ	З	О	НЗ	З	О	НЗ	З	О		
8																	0	#ДЕЛ/0!
12						2						1					3	100
16				9				1				2					12	100
20				25		4		1				2					32	100
24				32				3									35	100
28			1	20													21	95
32				9		1						2					12	100
36				11													11	100
40				2													2	100
44																	0	#ДЕЛ/0!
48																	0	#ДЕЛ/0!
52																	0	#ДЕЛ/0!
56																	0	#ДЕЛ/0!
60																	0	#ДЕЛ/0!
64																	0	#ДЕЛ/0!
68																	0	#ДЕЛ/0!
72																	0	#ДЕЛ/0!
Итого	0	0	1	108	0	7	0	5	0	0	7	0	0	0	0	0	128	99
%	0	0	1	85		5		4			5			0			100	

ПОРОДА:

ДУБ

Ступен и толщин ы, см	Количество деревьев по категория состояния, шт.															Всего деревьев по ступеням толщины		
	1	2	3	4		5		6			Ветровал, бурелом			Аварийные деревье			шт.	в т.ч. - подлежат рубке, %
				НЗ	З	НЗ	З	НЗ	З	О	НЗ	З	О	НЗ	З	О		
8																	0	#ДЕЛ/0!
12			6	13													19	0
16			3	6													9	0
20			2	6													8	0
24				1													1	0
28				1													1	0
32																	0	#ДЕЛ/0!
36				1													1	0
40																	0	#ДЕЛ/0!
44																	0	#ДЕЛ/0!
48																	0	#ДЕЛ/0!
52																	0	#ДЕЛ/0!
56																	0	#ДЕЛ/0!
60																	0	#ДЕЛ/0!
64																	0	#ДЕЛ/0!
68																	0	#ДЕЛ/0!
72																	0	#ДЕЛ/0!
Итого	0	0	11	28	0	0	0	0	0	0	0	0	0	0	0	0	39	0
%	0	0	28	72		0		0			0			0			100	

ВЕДОМОСТЬ ПЕРЕЧЁТА ДЕРЕВЬЕВ

ПОРОДА: ЛИСТВЕННИЦА

Ступен и толщин ы, см	Количество деревьев по категория состояния, шт.															Всего деревьев по ступеням толщины		
	1	2	3	4		5		6			Ветровал, бурелом			Аварийные деревье			шт.	в т.ч. - подлежат рубке, %
				НЗ	З	НЗ	З	НЗ	З	О	НЗ	З	О	НЗ	З	О		
8																	0	#ДЕЛ/0!
12																	0	#ДЕЛ/0!
16				3													3	100
20			1	1													2	50
24																	0	#ДЕЛ/0!
28			1														1	0
32			1														1	0
36																	0	#ДЕЛ/0!
40			1														1	0
44																	0	#ДЕЛ/0!
48																	0	#ДЕЛ/0!
52																	0	#ДЕЛ/0!
56																	0	#ДЕЛ/0!
60																	0	#ДЕЛ/0!
64																	0	#ДЕЛ/0!
68																	0	#ДЕЛ/0!
72																	0	#ДЕЛ/0!
Итого	0	0	4	4	0	0	0	0	0	0	0	0	0	0	0	0	8	50
%	0	0	50	50		0		0			0			0			100	

ПОРОДА: КЛЕН

Ступен и толщин ы, см	Количество деревьев по категория состояния, шт.															Всего деревьев по ступеням толщины		
	1	2	3	4		5		6			Ветровал, бурелом			Аварийные деревье			шт.	в т.ч. - подлежат рубке, %
				НЗ	З	НЗ	З	НЗ	З	О	НЗ	З	О	НЗ	З	О		
8																	0	#ДЕЛ/0!
12			2	5													7	0
16																	0	#ДЕЛ/0!
20			1														1	0
24																	0	#ДЕЛ/0!
28																	0	#ДЕЛ/0!
32																	0	#ДЕЛ/0!
36																	0	#ДЕЛ/0!
40																	0	#ДЕЛ/0!
44																	0	#ДЕЛ/0!
48																	0	#ДЕЛ/0!
52																	0	#ДЕЛ/0!
56																	0	#ДЕЛ/0!
60																	0	#ДЕЛ/0!
64																	0	#ДЕЛ/0!
68																	0	#ДЕЛ/0!
72																	0	#ДЕЛ/0!
Итого	0	0	3	5	0	0	0	0	0	0	0	0	0	0	0	0	8	0
%	0	0	38	63		0		0			0			0			100	

ВЕДОМОСТЬ ПЕРЕЧЁТА ДЕРЕВЬЕВ

ПОРОДА: **БАРХАТ**

Ступен и толщи ны, см	Количество деревьев по категория состояния, шт.															Всего деревьев по ступеням толщины		
	1	2	3	4		5		6			Ветровал, бурелом			Аварийные деревье			шт.	в т.ч. - подлежат рубке, %
				НЗ	З	НЗ	З	НЗ	З	О	НЗ	З	О	НЗ	З	О		
8																	0	#ДЕЛ/0!
12	1																1	0
16			1														1	0
20																	0	#ДЕЛ/0!
24																	0	#ДЕЛ/0!
28																	0	#ДЕЛ/0!
32																	0	#ДЕЛ/0!
36																	0	#ДЕЛ/0!
40																	0	#ДЕЛ/0!
44																	0	#ДЕЛ/0!
48																	0	#ДЕЛ/0!
52																	0	#ДЕЛ/0!
56																	0	#ДЕЛ/0!
60																	0	#ДЕЛ/0!
64																	0	#ДЕЛ/0!
68																	0	#ДЕЛ/0!
72																	0	#ДЕЛ/0!
Итого	1	0	1	0	0	0	0	0	0	0	0	0	0	0	0	0	2	0
%	50	0	50	0		0		0			0			0			100	

ПОРОДА: **БЕРЕЗА БЕЛАЯ**

Ступен и толщи ны, см	Количество деревьев по категория состояния, шт.															Всего деревьев по ступеням толщины		
	1	2	3	4		5		6			Ветровал, бурелом			Аварийные деревье			шт.	в т.ч. - подлежат рубке, %
				НЗ	З	НЗ	З	НЗ	З	О	НЗ	З	О	НЗ	З	О		
8																	0	#ДЕЛ/0!
12																	0	74
16				1													1	0
20		1									1						2	50
24				1				1									2	50
28				1													1	0
32																	0	#ДЕЛ/0!
36																	0	#ДЕЛ/0!
40																	0	#ДЕЛ/0!
44																	0	#ДЕЛ/0!
48																	0	#ДЕЛ/0!
52																	0	#ДЕЛ/0!
56																	0	#ДЕЛ/0!
60																	0	#ДЕЛ/0!
64																	0	#ДЕЛ/0!
68																	0	#ДЕЛ/0!
72																	0	#ДЕЛ/0!
Итого	0	1	0	3	0	0	0	1	0	0	1	0	0	0	0	0	6	33
%	0	17	0	50		0		17			16			0			100	