

УТВЕРЖДАЮ:

Должность: Зам. начальника Управления лесничества Хабаровск  
Ф.И.О.: А.С. Липские  
Дата: 06.10.2017



Акт  
лесопатологического обследования N 85  
лесных насаждений Аванского лесничества (лесопарка)  
Хабаровский край (субъект Российской Федерации)

Способ лесопатологического обследования: 1. Визуальный

2. Инструментальный

Место проведения

Участковое лесничество	Урочище (дача)	Квартал (кварталы)	Выдел (выделы)	Площадь, га
Вяземское	-	89	1	14

Лесопатологическое обследование проведено на общей площади 8,8 га.

# 1. Визуальное лесопатологическое обследование.\*

Наземное

Дистанционное

1.1. На площади 8,8 га фактическая таксационная характеристика лесного насаждения соответствует (не соответствует) таксационному описанию (нужно подчеркнуть).  
Причины несоответствия: \_\_\_\_\_

Список участков с выявленными несоответствиями приведен в приложении 1 к настоящему Акту.

1.2. Лесные насаждения с нарушенной и утраченной устойчивостью выявлены на площади \_\_\_\_\_ га:

Участковое лесничество	Урочище (дача)	Площадь, га		Причина ослабления (гибели)
		с нарушенной устойчивостью	с утраченной устойчивостью	
-	-	-	-	-

Состояние обследованных лесных насаждений приведено в приложениях 1.1 - 1.4 к Акту в зависимости от метода проведения ЛПО.

1.3. В обследованных лесных участках прогнозируется:

Прогноз	Площадь, га
Ослабление лесных насаждений	-
Усыхание лесных насаждений различной степени	-
Развитие очагов вредных организмов	-

1.4. Обнаружено загрязнение лесного участка отходами и выбросами: промышленными   
бытовыми

Вид загрязнения	Размеры загрязнения			Объем, кубм	Площадь загрязнения, га
	длина, м	ширина, м	высота, м		
-	-	-	-	-	-

## ЗАКЛЮЧЕНИЕ

Оценка текущего санитарного и лесопатологического состояния лесных насаждений, назначенные профилактические мероприятия по защите лесов, агитационные мероприятия: состояние лесных насаждений удовлетворительное.  
Средневзвешенная категория состояния: выдел 1 – 1,6

Дата проведения обследований: 07.09.2017

Дата составления документа: 10.09.2017

Исполнитель работ по проведению лесопатологического обследования:

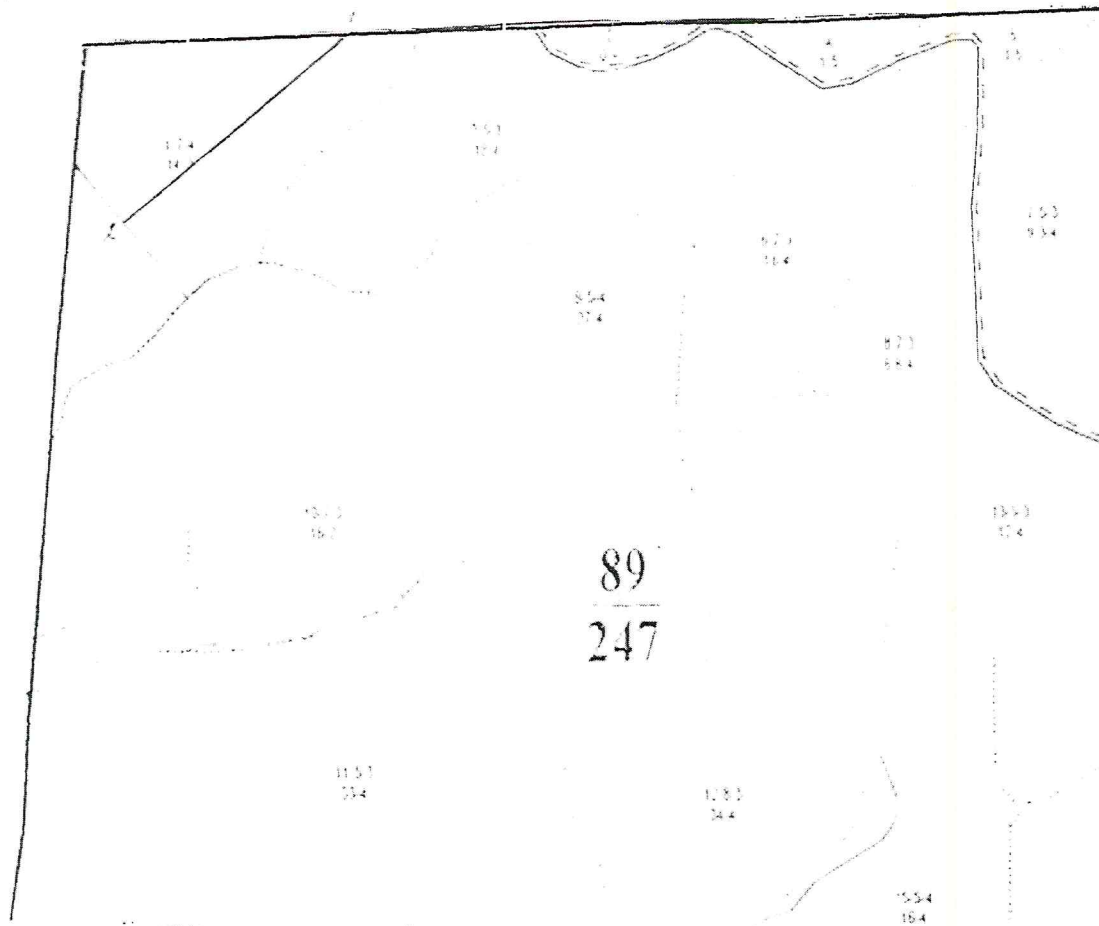
ФИО Доркаев А.Н.

Подпись \_\_\_\_\_

\*Раздел включается в акт, в случае проведения лесопатологического обследования визуальным способом.

Абрис участка

M 1:10000



№ выдела	Ленты (круговой площадки) перечёта				
	№ ленты (площадки)	Длина, м	Ширина, м	Радиус, м	Площадь, га
1	1,2	410	10		0,41

Номера точек	Координаты	Азимуты (румбы) линий	Длина, м
1-2	N47° 25' 36.9" E134° 45' 53.7"	49	410
	N47° 25' 28.3" E134° 45' 41.6"		

Условные обозначения:

- квартал
- выдел
- дороги
- ~ реки, ручьи
- маршрутный ход

Исполнитель работ по проведению лесопатологических обследований:

Начальник участка КГАУ «Аванское лесное хозяйство»

Дата составления документа: 11.08.2017

*[Handwritten signature]*

А.Н. Доркаев

Телефон 8(42153)3-30-67

