

УТВЕРЖДАЮ:

Должность: зам. начальника Управления

лесами Хабаровского Край. кр

Ф:И.О.: А.С. Шенские

Дата: 06.10.2017



Акт
лесопатологического обследования № 81
лесных насаждений Аванского лесничества (лесопарка)
Хабаровский край (субъект Российской Федерации)

Способ лесопатологического обследования: 1. Визуальный

2. Инструментальный

Место проведения

Участковое лесничество	Урочище (дача)	Квартал (кварталы)	Выдел (выделы)	Площадь, га
Аванское	-	154	5	29,0

Лесопатологическое обследование проведено на общей площади 27,0 га.

1. Визуальное лесопатологическое обследование.*

Наземно

Дистанционное

1.1. На площади 27,0 га фактическая таксационная характеристика лесного насаждения соответствует (не соответствует) таксационному описанию (нужно подчеркнуть).
Причины несоответствия: _____

Список участков с выявленными несоответствиями приведен в приложении 1 к настоящему Акту.

1.2. Лесные насаждения с нарушенной и утраченной устойчивостью выявлены на площади _____ га:

Участковое лесничество	Урочище (дача)	Площадь, га		Причина ослабления (гибели)
		с нарушенной устойчивостью	с утраченной устойчивостью	
-	-	-	-	-

Состояние обследованных лесных насаждений приведено в приложениях 1.1 - 1.4 к Акту в зависимости от метода проведения ЛПО.

1.3. В обследованных лесных участках прогнозируется:

Прогноз	Площадь, га
Ослабление лесных насаждений	-
Усыхание лесных насаждений различной степени	-
Развитие очагов вредных организмов	-

1.4. Обнаружено загрязнение лесного участка отходами и выбросами: промышленными
бытовыми

Вид загрязнения	Размеры загрязнения			Объем, кубм	Площадь загрязнения, га
	длина, м	ширина, м	высота, м		
-	-	-	-	-	-

ЗАКЛЮЧЕНИЕ

Оценка текущего санитарного и лесопатологического состояния лесных насаждений, назначенные профилактические мероприятия по защите лесов, агитационные мероприятия: состояние лесных насаждений удовлетворительное.

Средневзвешенная категория состояния: выдел 5 – 1,2

Дата проведения обследований: 06.09.2017

Дата составления документа: 13.09.2017

Исполнитель работ по проведению лесопатологического обследования:

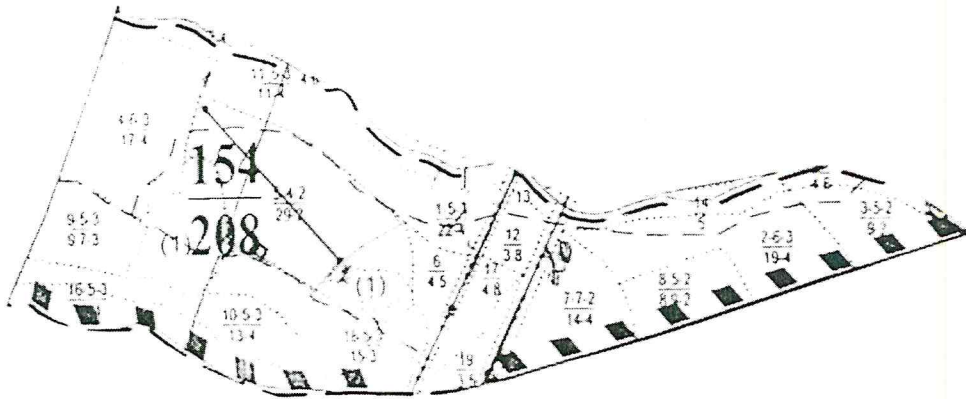
ФИО Доркаев А.Н.

Подпись _____

*Раздел включается в акт, в случае проведения лесопатологического обследования визуальным способом.

Абрис участка

М 1:25000



№ выдела	Ленты (круговой площадки) перечёта				
	№ ленты (площадки)	Длина, м	Ширина, м	Радиус, м	Площадь, га
5	1-2	700	10		0,7

Номера точек	Координаты	Азимуты (румбы) линий	Длина, м
1-2	N47° 21' 31.1" E134° 32' 24.9"	136	700
	N47° 21' 14.8" E134° 32' 48.0"		

Условные обозначения:

- квартал
- - - выдел
- == дороги
- ∩ реки, ручьи
- маршрутный ход

Исполнитель работ по проведению лесопатологических обследований:

Начальник участка КГАУ «Аванское лесное хозяйство»

Дата составления документа: 15.09.2008

(Handwritten signature)

А.Н. Доркаев

Телефон 8(42153)3-30-67