

УТВЕРЖДАЮ

Должность Мастер начальной группы  
лесной службы Хабаровского края  
Ф.И.О Григорьев И.В.  
Дата 29.03.2018

**Акт**  
**лесопатологического обследования № 46**

лесных насаждений КГКУ «Нанайское лесничество»  
Гассинское участковое лесничество лесничества (лесопарка)  
Хабаровский край (субъекта Российской Федерации)

Способ лесопатологического обследования: 1. Визуальный   
2. Инструментальный

**Место проведения**

Участковое лесничество	Урочище (дача)	Квартал (кварталы)	Выдел (выделы)	Площадь, га
Гассинское		167	24	19

Лесопатологическое обследование проведено на общей площади 11.8 га.

## 2. Инструментальное обследование лесного участка

1. Фактическая таксационная характеристика лесного насаждения соответствует (не соответствует) (нужное подчеркнуть) таксационному описанию. Причины несоответствия:

Давность лесоустройства

Ведомость лесных участков с выявленными несоответствиями таксационным описаниям приведена в приложении 1 к Акту.

2. Состояние насаждений: **с нарушенной устойчивостью**   
**с утраченной устойчивостью**

причины повреждения:

Некротно - раковые заболевания Средневзвешенная величина для каждой породы

Е - 3,8; П - 4,4; Бж - 3,7 .Средневзвешенная категория для насаждения 4,0.

В том числе:

заселено (отработано) стволовыми вредителями

Вид вредителя	Порода	Встречаемость (% заселённых деревьев)	Степень заселения лесного насаждения (слабая, средняя, сильная)

Повреждено огнём

Вид пожара	Порода	Состояние корневых лап		Состояние корневой шейки		Подсушивание луба	
		процент повреждённых огнём корней	процент деревьев с данным повреждением	ожог корневой шейки по окружности (1/4; 2/4; 3/4; более 3/4)	процент деревьев с данным повреждением	по окружности (1/4; 2/4; 3/4; более 3/4)	процент деревьев с данным повреждением

Поражено болезнями

Вид болезни	Порода	Встречаемость (% поражённых деревьев)	Степень поражения лесного насаждения (слабая, средняя, сильная)
<i>Еловая губка</i>	<i>Е</i>	<i>25</i>	<i>средняя</i>
<i>Рак раневой</i>	<i>Е</i>	<i>20</i>	<i>слабая</i>
<i>Окаймлённый трутовик</i>	<i>П</i>	<i>10</i>	<i>слабая</i>
<i>Рак ржавчиной</i>	<i>П</i>	<i>20</i>	<i>слабая</i>
<i>Настоящий трутовик</i>	<i>Бж</i>	<i>35</i>	<i>средняя</i>

3. Выборке подлежит 100 % деревьев,

в том числе:

ослабленных 7 % (причины назначения)

сильно ослабленных 17 % (причины назначения)

усыхающих 48 % (причины назначения)

свежего сухостоя 1 %,

в том числе:

свежего ветровала 0 %

свежего бурелома 0 %

старого ветровала 0 %

Усыхание кроны

Усыхание кроны

Некротно - раковые заболевания

в том числе:

старого бурелома	<u>0</u>	%
старого сухостоя	<u>27</u>	%
аварийных	<u>0</u>	%

4. Полнота лесного насаждения после уборки деревьев, подлежащих рубке, составит  
Критическая полнота для данной категории лесных насаждений составляет

0.1  
0.5

## 5. ЗАКЛЮЧЕНИЕ

С целью предотвращения негативных процессов или снижения ущерба от их воздействия назначено:

Участковое лесничество	Урочище (дача)	Квартал	Выдел	Площадь выдела, га	Вид мероприятия	Площадь, мероприятия, га	Порода	Запас на выдел, кубм	Крайние сроки проведения
Гассинское		167	24	19	ССР	11.8	Е	991	2018
							П	602	
							БЖ	283	
								661	
	Сухостой								
	Захламлённость								

Ведомость перечета деревьев назначенных в рубку и абрис лесного участка прилагаются (приложение 2 и 3 к Акту)

6. Меры по обеспечению возобновления содействие естественному возобновлению леса  
путем сохранения подроста.

7. Мероприятия, необходимые для предупреждения повреждения или поражения смежных насаждений: провести санитарно-оздоровительные мероприятия

Сведения для расчета степени повреждения:

год образования старого сухостоя Более 5 лет ;

основная причина повреждения древесины Некротно раковые заболевания, гнили

Дата проведения обследований " 5 " марта 20 18 г.

Дата составления документа " 20 " марта 20 18 г.

Исполнитель работ по проведению лесопатологических обследований:

ФИО Енурани А.Н. Подпись 



**Ведомость перечета деревьев назначенных в рубку**

ВРЕМЕННАЯ ПРОБНАЯ ПЛОЩАДЬ № 1

Субъект Российской Федерации Хабаровский край

Лесничество (лесопарк) Гассинское участковое лесничество

Квартал 167 Выдел 24 Площадь 19 га,

Номер очага вредных организмов \_\_\_\_\_ Размер пробной площади 0.5 га

Таксационная характеристика:

Тип леса ЕЗ Состав 5ЕЗП2Бж Возраст 120 Бонитет 4

Полнота 0.6 Запас на га 174/56 Возобновление 5Е54П1К(20) 3 тыс.шт.

Время и причина ослабления лесного насаждения Некрозно-раковые заболевания  
стволовые гнили

Тип очага вредных организмов: эпизодический, хронический (подчеркнуть)

Фаза развития очага вредных организмов: начальная, нарастания численности,  
собственно вспышка, кризис (подчеркнуть)

Состояние лесного насаждения, намечаемые мероприятия Насаждение сильно ослабленно.требуется сплошная санитарная рубка

Исполнитель работ по проведению лесопатологических обследований:

ФИО Енурани А.Н Подпись 

Дата составления документа 20.03.2018 г. Телефон 8 962 679 84 09

ВЕДОМОСТЬ ПЕРЕЧЕТА ДЕРЕВЬЕВ

Порода: Ель

Ступени толщины см	Количество деревьев по категориям состояния, шт.															Всего деревьев по ступеням толщины			
	I	II	III	IV		V		VI			ветровал, бурелом			аварийные деревья			шт.	в т.ч. подлежат рубке, %	
				НЗ	З	НЗ	З	НЗ	З	О	НЗ	З	О	НЗ	З	О			
8			2	3														5	60
12		1	2	7				2										12	75
16		1	5	12				2										20	70
20		1	6	9				1										17	59
24		2	6	10				2										20	60
28			2	8														10	80
32			1	4				1										6	83
36			1	3														4	75
40			1	1														2	50
44				1														1	100
48				2														2	100
52				1														1	
56																			
60																			
64																			
68																			
72																			
76																			
Итого, %	0	5	26	61	0	0	0	8	0	0	0	0	0	0	0	0	0	100	

Примечание: НЗ - незаселенное, З - заселенное, О - отработанное вредителями.

ВЕДОМОСТЬ ПЕРЕЧЕТА ДЕРЕВЬЕВ

Порода: Пихта

Ступени толщины см	Количество деревьев по категориям состояния, шт.															Всего деревьев по ступеням толщины			
	I	II	III	IV		V		VI			ветровал, бурелом			аварийные деревья			шт.	в т.ч. подлежат рубке, %	
				НЗ	З	НЗ	З	НЗ	З	О	НЗ	З	О	НЗ	З	О			
8		4	4	22	3			20										50	84
12		10	13	16				11										50	54
16		2	3	19		1		17										42	88
20		1	3	16		3		14										37	89
24			1	8				12										21	95
28				8				6										14	100
32				2				4										6	100
36								4										4	100
40																			
44																			
48																			
52																			
56																			
60																			
64																			
68																			
72																			
76																			
Итого, %	0	8	11	41	0	2	0	38	0	0	0	0	0	0	0	0	0	224	

Примечание: НЗ - незаселенное, З - заселенное, О - отработанное вредителями.

ВЕДОМОСТЬ ПЕРЕЧЕТА ДЕРЕВЬЕВ

Порода: береза ж

Ступени толщины см	Количество деревьев по категориям состояния, шт.															Всего деревьев по ступеням толщины			
	I	II	III	IV		V		VI			ветровал, бурелом			аварийные деревья			шт.	в т.ч. подлежат рубке, %	
				НЗ	З	НЗ	З	НЗ	З	О	НЗ	З	О	НЗ	З	О			
8																		0	
12																		0	
16		1	2	3														6	50
20		1	4	4														9	44
24																		0	
28			1	5														6	83
32			2	5														7	71
36			1	4														5	80
40																			
44																			
48																			
52																			
56																			
60																			
64																			
68																			
72																			
76																			
Итого, %	0	6	30	64	0	0	0	0	0	0	0	0	0	0	0	0	0	0	33

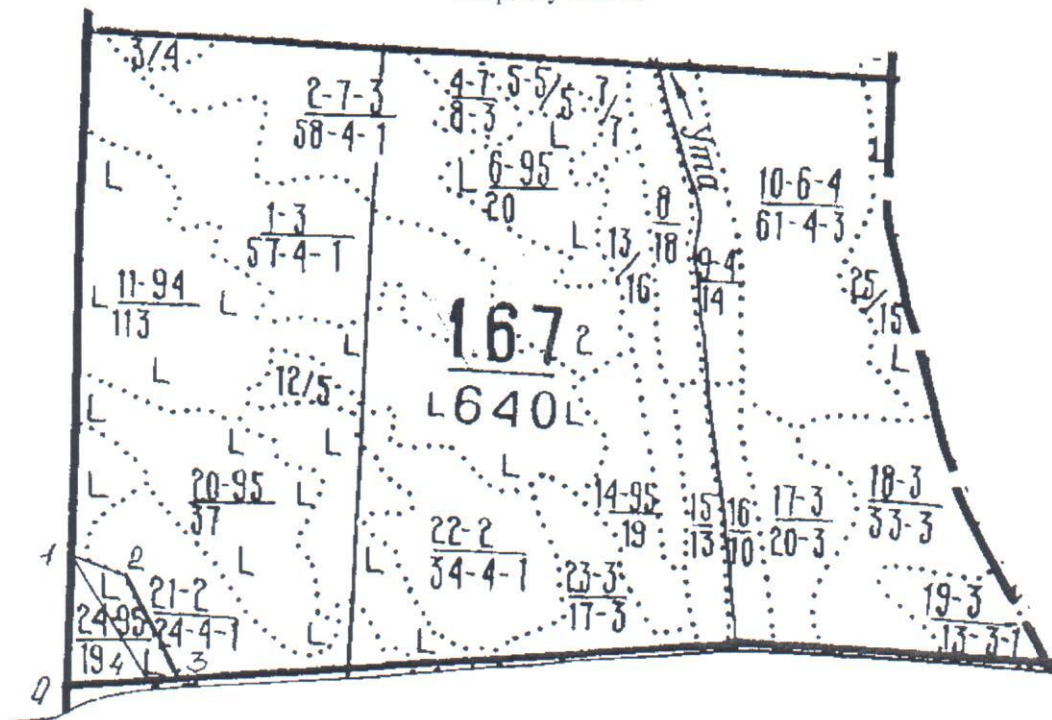
Примечание: НЗ - незаселенное, З - заселенное, О - отработанное вредителями.





Абрис участка

M 1:25000



Номер выдела	Ленты (круговой площадки) перечёта				
	№ ленты (плошалки)	длина м	ширина м	радиус м	площадь га
24		500	10		0.5

Номера точек	Координаты	Азимут линий	Длина, м
0-1	N48 57 37,3 E137 03 20,5	11°	500 м
1-2	N48 57 53,6 E137 03 20,2	127°	192 м
2-3	N48 57 50,7 E137 03 28,7	160°	423 м
3-0	N48 57 38,9 E137 03 39,4	275°	381 м

Экспликация ленты перечёта

Направление	Азимут	Длина
0-1	11	500
1-4	160	500

Условные обозначения

- 8 — 7 - лента перечёта
- 3 — 1 — обследуемый участок
- 4 — 6 — граница квартала
- 0 — 1 — граница выдела
- 0 — 1 — привязка

Исполнитель работ по проведению лесопатологических обследований:

ФИО Епураш А.Н. Подпись   
Дата составления документа " 20 " марта 20 18 г. Телефон 8 962 679 84 09