

УТВЕРЖДАЮ:

Должность заместитель начальника управления лесами
Ф.И.О Григорьев Ю.В.
Дата 23.03.2018



Акт
лесопатологического обследования № 40

лесных насаждений КГКУ «Кербинское лесничество»
Кербинского участкового лесничества (лесопарка)
Хабаровский край (субъекта Российской Федерации)

Способ лесопатологического обследования: 1. Визуальный
2. Инструментальный

Место проведения

Участковое лесничество	Урочище (дача)	Квартал (кварталы)	Выдел (выделы)	Площадь, га
<i>Кербинское</i>		408	68	72

Лесопатологическое обследование проведено на общей площади 72 га.

2. Инструментальное обследование лесного участка

1. Фактическая таксационная характеристика лесного насаждения соответствует (не соответствует) (нужное подчеркнуть) таксационному описанию. Причины несоответствия:

неточность лесоустройства

Ведомость лесных участков с выявленными несоответствиями таксационным описаниям приведена в приложении 1 к Акту.

2. Состояние насаждений: **с нарушенной устойчивостью**
с утраченной устойчивостью

причины повреждения:

Некротно-раковые заболевания.

Средневзвешенная для каждой породы: Е-2.5, П-2.9, Л-3.5, ББ-3.6

Средневзвешенная категория насаждения - 2.9

В том числе:

заселено (отработано) стволовыми вредителями

Вид вредителя	Порода	Встречаемость (% заселённых деревьев)	Степень заселения лесного насаждения (слабая, средняя, сильная)

Повреждено огнём

Вид пожара	Порода	Состояние корневых лап		Состояние корневой шейки		Подсушивание луба	
		процент повреждённых огнём корней	процент деревьев с данным повреждением	ожог корневой шейки по окружности (1/4; 2/4; 3/4; более 3/4)	процент деревьев с данным повреждением	по окружности (1/4; 2/4; 3/4; более 3/4)	процент деревьев с данным повреждением

Поражено болезнями

Вид болезни	Порода	Встречаемость (% поражённых деревьев)	Степень поражения лесного насаждения (слабая, средняя, сильная)
<i>Рак раневой</i>	<i>Е</i>	<i>30</i>	<i>средняя</i>
<i>Трутовик настоящий</i>	<i>ББ</i>	<i>20</i>	<i>слабая</i>

3. Выборке подлежит 42 % деревьев,

в том числе:

ослабленных 0 % (причины назначения)

сильно ослабленных 0 % (причины назначения)

усыхающих 13 % (причины назначения)

Усыхание кроны

Усыхание кроны

Некротно-раковые заболевания, дереворазрушающие грибы, раковые образования

свежего сухостоя 8 %,

в том числе:		
свежего ветровала	<u>6</u>	%
свежего бурелома	<u>0</u>	%
старого ветровала	<u>7</u>	%
в том числе:		
старого бурелома	<u>2</u>	%
старого сухостоя	<u>6</u>	%
аварийных	<u>0</u>	%

4. Полнота лесного насаждения после уборки деревьев, подлежащих рубке, составит

0.3

не
лимитируе
тся

Критическая полнота для данной категории лесных насаждений составляет

5. ЗАКЛЮЧЕНИЕ

С целью предотвращения негативных процессов или снижения ущерба от их воздействия назначено:

Участковое лесничество	Урочище (дача)	Квартал	Выдел	Площадь выдела, га	Вид мероприятия	Площадь, мероприятия, га	Порода	Запас на выдел, кбм	Крайние сроки проведения
Кербинское		408	68	72	ВСП	72	Е	1728	4 квартал 2018 г.
							П	432	
							Л	1224	
							ББ	360	
							захламленность		
сухостой		1440							

Ведомость перечета деревьев назначенных в рубку и абрис лесного участка прилагаются (приложение 2 и 3 к Акту)

6. Меры по обеспечению возобновления

содействие естественного возобновления путем
сохранения подроста

7. Мероприятия, необходимые для предупреждения повреждения или поражения смежных насаждений:

Требуется проведение санитарно оздоровительных мероприятий.

Сведения для расчета степени повреждения:

год образования старого сухостоя Более 5 лет ;

основная причина повреждения древесины Некротно-раковые заболевания

Дата проведения обследований " 16 " 07 20 17 г.

Дата составления " 13 " 03 20 18 г.

Исполнитель работ по проведению лесопатологических обследований:

ФИО Маруга З.С.

Подпись 

Ведомость перечета деревьев назначенных в рубку

ВРЕМЕННАЯ ПРОБНАЯ ПЛОЩАДЬ № 1

Субъект Российской Федерации Хабаровский край

Лесничество (лесопарк) Кербинское участковое лесничество

Квартал 408 Выдел 68 Площадь 72 га,

Номер очага вредных организмов _____ Размер пробной площади 1.44 га

Таксационная характеристика:

Тип леса ЕМЗ Состав БЕ1П2Л1ББ Возраст 150 Бонитет 4

Полнота 0.4 Запас на га 143 / 51 Возобновление 7Е2П1Л 2.5тыс.шт./га.

Время и причина ослабления лесного насаждения Некрозно-раковые заболевания

Тип очага вредных организмов: эпизодический, хронический (подчеркнуть)

Фаза развития очага вредных организмов: начальная, нарастания численности, собственно вспышка, кризис (подчеркнуть)

Состояние лесного насаждения, намечаемые мероприятия
Насаждение сильно ослабленные,
требуется выборочная санитарная рубка

Исполнитель работ по проведению лесопатологических обследований:

ФИО Маруга З.С. Подпись 

Дата составления документа 13.03.2018 Телефон 8 (4212) 484012

ВЕДОМОСТЬ ПЕРЕЧЕТА ДЕРЕВЬЕВ

Порода: Ель

Ступени толщины см	Количество деревьев по категориям состояния, шт.															Всего деревьев по ступеням толщины		
	I	II	III	IV		V		VI			ветровал, бурелом			аварийные деревья			шт.	в т.ч. подлежат рубке, %
				НЗ	З	НЗ	З	НЗ	З	О	НЗ	З	О	НЗ	З	О		
8																		
12																		
16	4	3	3			4		2			2						18	44
20	7	9	6	6		2		3			5						38	42
24	10	10	9	8		5					9						51	43
28	9	10	10	5		3					7						44	34
32	8	9	8	4							2						31	19
36	6	6	3	1													16	6
40	3	3															6	0
44	2	2															4	0
48	2																2	0
52																		
56																		
60																		
64																		
68																		
72																		
76																		
Итого, %	24	25	19	11	0	7	0	2	0	0	12	0	0	0	0	0	210	

Примечание: НЗ - незаселенное, З - заселенное, О - отработанное вредителями.

ВЕДОМОСТЬ ПЕРЕЧЕТА ДЕРЕВЬЕВ

Порода: Пихта

Ступени толщины см	Количество деревьев по категориям состояния, шт.															Всего деревьев по ступеням толщины		
	I	II	III	IV		V		VI			ветровал, бурелом			аварийные деревья			шт.	в т.ч. подлежат рубке, %
				НЗ	З	НЗ	З	НЗ	З	О	НЗ	З	О	НЗ	З	О		
8																		
12			3														3	0
16	2	5	6	4													17	24
20	6	7	7	5							2						27	26
24	7	8	6	3		4		2			5						35	40
28	4	3	3	1		2					4						17	41
32	2		1								1						4	25
36																		
40																		
44																		
48																		
52																		
56																		
60																		
64																		
68																		
72																		
76																		
Итого, %	20	22	25	13	0	6	0	2	0	0	12	0	0	0	0	0	103	

Примечание: НЗ - незаселенное, З - заселенное, О - отработанное вредителями.

ВЕДОМОСТЬ ПЕРЕЧЕТА ДЕРЕВЬЕВ

Порода: Лиственница

Ступени толщины см	Количество деревьев по категориям состояния, шт.															Всего деревьев по ступеням толщины			
	I	II	III	IV		V		VI			ветровал, бурелом			аварийные деревья			шт.	в т.ч. подлежат рубке, %	
				НЗ	З	НЗ	З	НЗ	З	О	НЗ	З	О	НЗ	З	О			
8																			
12			1															1	0
16	3	3	4	2														12	17
20	4	5	6	5		1						3						24	38
24	6	4	7	6		3		2				5						33	48
28	6	6	8	5		4		3				12						44	55
32	3	2	4	2		2		5				9						27	67
36	2		1									1						4	25
40																			
44																			
48																			
52																			
56																			
60																			
64																			
68																			
72																			
76																			
Итого, %	17	14	21	14	0	7	0	7	0	0	0	20	0	0	0	0	0	0	145

Примечание: НЗ - незаселенное, З - заселенное, О - отработанное вредителями.

ВЕДОМОСТЬ ПЕРЕЧЕТА ДЕРЕВЬЕВ

Порода: Берёза белая

Ступени толщины см	Количество деревьев по категориям состояния, шт.															Всего деревьев по ступеням толщины			
	I	II	III	IV		V		VI			ветровал, бурелом			аварийные деревья			шт.	в т.ч. подлежат рубке, %	
				НЗ	З	НЗ	З	НЗ	З	О	НЗ	З	О	НЗ	З	О			
8																			
12		1		2		1													
16	2	2	2	2		2		4				1						4	75
20	4	4	5	6		3		5				5						15	60
24	5	5	6	5		6		6				9						32	59
28	3	2	1			2						2						42	62
32																		10	40
36																			
40																			
44																			
48																			
52																			
56																			
60																			
64																			
68																			
72																			
76																			
Итого, %	14	14	13	15	0	14	0	14	0	0	0	16	0	0	0	0	0	0	103

Примечание: НЗ - незаселенное, З - заселенное, О - отработанное вредителями.

Ведомость лесных участков с выявленными несоответствиями таксационным описаниям

Источник данных	Год проведения лесопатологического обследования	Номер квартала	Номер выдела	Площадь выдела, га	Целевое назначение лесов	Категория защитных лесов	Номер лесопатологического выдела	Площадь лесопатологического выдела, га	Таксационная характеристика										Заложено пробных площадей	
									состав	порода	возраст, лет	средняя высота, м	средний диаметр, см	тип леса	ТУМ	плотота	бонитет	запас, км/га	количество, шт.	общая площадь, га
ТО	2016	408	68	72	эксплуатационные	березово-защитные			6Е1П2Л1БК+ББ	Е	150	19	24	ЕЛП		0.5	4	170	1	1.44
										П	130	18	22							
										Л	150	21	26							
										БК	130	19	24							
										ББ	70	18	22							
										захламлиенность		20	20							
										сухостой		20	20							
Ф								6Е1П2Л1ББ	Е	150	21	26	ЕМЗ		0.4	4	158	1		
									П	130	19	22								
									Л	150	22	26								
									ББ	80	18	22								
																				захламлиенность
										сухостой										

ТО – таксационные описания

Ф – фактическая характеристика лесного насаждения

Исполнитель работ по проведению лесопатологических обследований:

ФИО

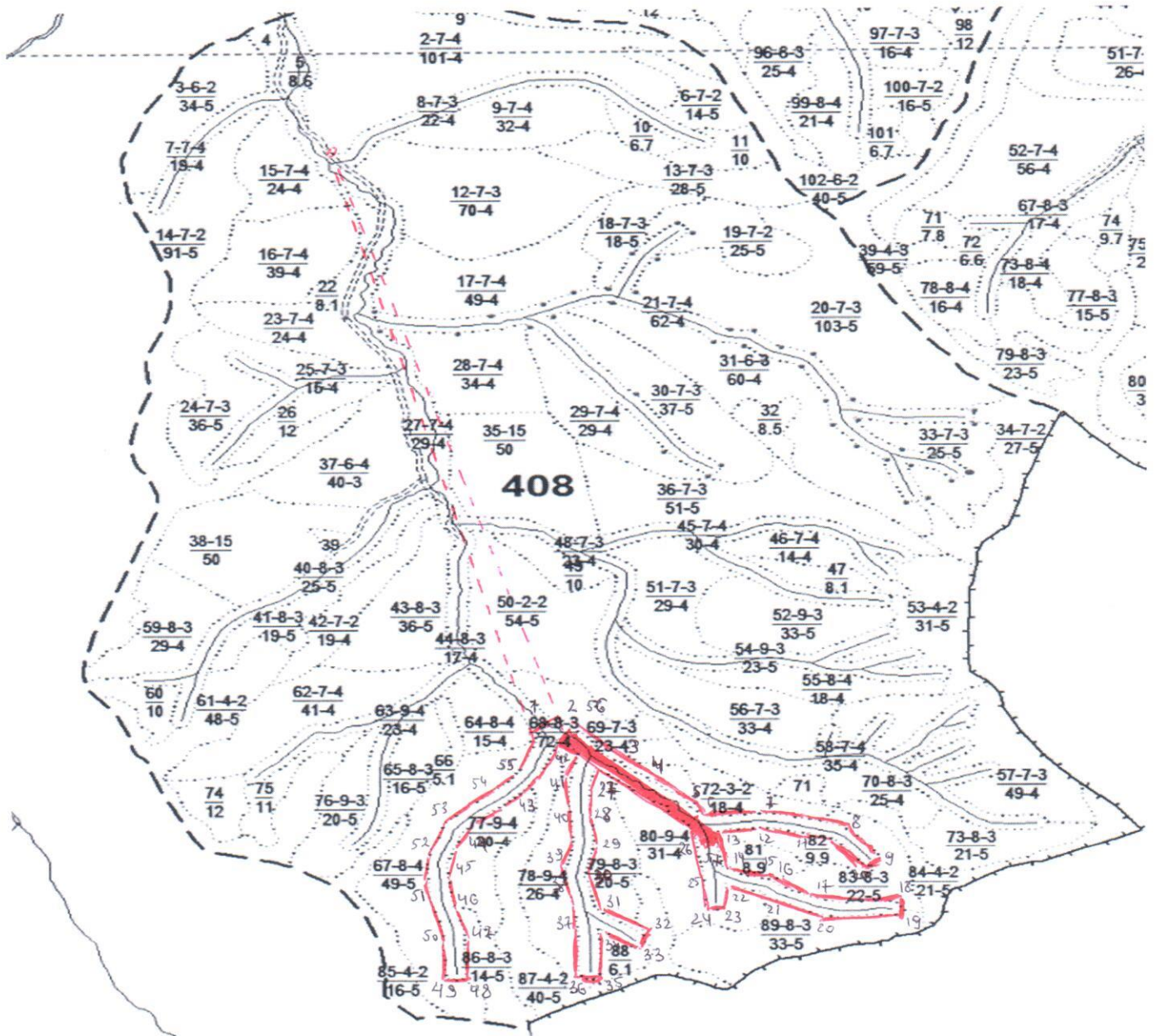
Маруга З.С.

Подпись



Абрис участка

М 1:25000



Номер выдела	Ленты (круговой площадки) перечёта				
	№ ленты (площадки)	длина, м	ширина, м	радиус, м	площадь, га
68	1	960	15		1,44

Номера точек	Координаты		Азимут линий	Длина, м	
0	E	52° 09' 1.8262"	N 134° 42' 26.8550"	162°	3162
1	E	52° 07' 24.0072"	N 134° 43' 15.5938"	26°	175
2	E	52° 07' 29.0718"	N 134° 43' 19.7776"	135°	320
3	E	52° 07' 21.7537"	N 134° 43' 31.4980"	129°	550
4	E	52° 07' 10.3634"	N 134° 43' 53.9915"	165°	60
5	E	52° 07' 8.3533"	N 134° 43' 54.8530"	120°	130
6	E	52° 07' 6.0561"	N 134° 44' 1.0746"	86°	345
7	E	52° 07' 6.8218"	N 134° 44' 19.1651"	108°	312
8	E	52° 07' 3.6632"	N 134° 44' 34.7669"	143°	280
9	E	52° 06' 56.3887"	N 134° 44' 43.5729"	229°	85
10	E	52° 06' 54.4743"	N 134° 44' 39.9356"	321°	267
11	E	52° 07' 1.2702"	N 134° 44' 31.2254"	283°	290
12	E	52° 07' 3.4717"	N 134° 44' 16.2935"	265°	280
13	E	52° 07' 2.8017"	N 134° 44' 1.5531"	171°	239
14	E	52° 06' 55.1444"	N 134° 44' 3.3718"	114°	257
15	E	52° 06' 51.6986"	N 134° 44' 15.7192"	138°	100
16	E	52° 06' 49.2099"	N 134° 44' 19.3565"	112°	227
17	E	52° 06' 46.3384"	N 134° 44' 30.3639"	90°	325
18	E	52° 06' 46.2427"	N 134° 44' 47.3058"	170°	90
19	E	52° 06' 43.2755"	N 134° 44' 48.0716"	267°	360
20	E	52° 06' 42.7969"	N 134° 44' 29.0239"	298°	349
21	E	52° 06' 48.2527"	N 134° 44' 12.9435"	292°	179
22	E	52° 06' 50.4542"	N 134° 44' 4.2332"	181°	165
23	E	52° 06' 45.0941"	N 134° 44' 4.0418"	273°	90
24	E	52° 06' 45.2855"	N 134° 43' 59.2559"	357°	220
25	E	52° 06' 52.2729"	N 134° 43' 58.7773"	348°	345
26	E	52° 07' 3.1846"	N 134° 43' 55.3315"	312°	625
27	E	52° 07' 17.0635"	N 134° 43' 31.1152"	188°	225
28	E	52° 07' 9.8848"	N 134° 43' 29.2965"	175°	338
29	E	52° 06' 58.9730"	N 134° 43' 30.6366"	191°	214
30	E	52° 06' 52.1771"	N 134° 43' 28.3394"	165°	225
31	E	52° 06' 45.0941"	N 134° 43' 31.3066"	133°	320
32	E	52° 06' 38.0110"	N 134° 43' 43.4626"	206°	90
33	E	52° 06' 35.4267"	N 134° 43' 41.3569"	308°	220
34	E	52° 06' 39.8297"	N 134° 43' 32.2638"	180°	334
35	E	52° 06' 29.0136"	N 134° 43' 32.2638"	276°	100
36	E	52° 06' 29.3965"	N 134° 43' 26.8079"	358°	378
37	E	52° 06' 41.6483"	N 134° 43' 26.3293"	349°	334
38	E	52° 06' 52.2729"	N 134° 43' 22.9792"	9°	269
39	E	52° 07' 0.8874"	N 134° 43' 25.2764"	356°	403
40	E	52° 07' 13.9049"	N 134° 43' 23.8407"	15°	195
41	E	52° 07' 20.0308"	N 134° 43' 26.5207"	322°	160
42	E	52° 07' 24.2423"	N 134° 43' 21.2563"	198°	328
43	E	52° 07' 14.1920"	N 134° 43' 15.7047"	224°	505
44	E	52° 07' 2.5146"	N 134° 42' 57.1356"	198°	211
45	E	52° 06' 56.0058"	N 134° 42' 53.6898"	177°	284
46	E	52° 06' 46.8170"	N 134° 42' 54.4556"	164°	190
47	E	52° 06' 40.8825"	N 134° 42' 57.1356"	176°	364
48	E	52° 06' 29.1094"	N 134° 42' 58.2842"	274°	100
49	E	52° 06' 29.3965"	N 134° 42' 52.8284"	358°	319
50	E	52° 06' 39.7339"	N 134° 42' 52.3498"	342°	223
51	E	52° 06' 46.6256"	N 134° 42' 48.8083"	357°	290
52	E	52° 06' 56.0058"	N 134° 42' 48.1382"	16°	265
53	E	52° 07' 4.2375"	N 134° 42' 52.1584"	45°	420
54	E	52° 07' 13.7134"	N 134° 43' 8.0474"	35°	173
55	E	52° 07' 18.3079"	N 134° 43' 13.3118"	11°	177

Экспликация ленты перечета

Направление	Азимут	Длина, м
0-56	160°	3109
56-57	133°	960

Условные обозначения

-  - лента перечета
 - обследуемый участок
 - граница квартала
 - граница выдела
 - привязка

Исполнитель работ по проведению лесопатологических обследований:

ФИО

Маруга З.С.

Подпись



Дата составления документа

13. 03. 2018

Телефон

8(4212)484012