

УТВЕРЖДАЮ:

Должность Заместитель начальника Управления лесами
Ф.И.О. Тришур В.В.
Дата 23.03.2018



АКТ
лесопатологического обследования № 68

лесных насаждений КГКУ «Кербинское лесничество»
Кербинского участкового лесничества (лесопарка)
Хабаровский край (субъекта Российской Федерации)

Способ лесопатологического обследования:

1. Визуальный

2. Инструментальный

<input type="checkbox"/>
<input checked="" type="checkbox"/>

Место проведения

Участковое лесничество	Урочище (дача)	Квартал (кварталы)	Выдел (выделы)	Площадь, га
<i>Кербинское</i>		408	48	23

Лесопатологическое обследование проведено на общей площади 23 га.

2. Инструментальное обследование лесного участка

1. Фактическая таксационная характеристика лесного насаждения _____ соответствует (не соответствует)
(нужное подчеркнуть) таксационному описанию. Причины несоответствия:

неточность лесоустройства

Ведомость лесных участков с выявленными несоответствиями таксационным описаниям приведена в приложении 1 к Акту.

2. Состояние насаждений: **с нарушенной устойчивостью**
с утраченной устойчивостью

причины повреждения:

Некрозно-раковые заболевания.

Средневзвешенная для каждой породы: Е-3.4, Л-3.9, ББ-3.3.

Средневзвешенная категория насаждения - 3.5

В том числе:

заселено (отработано) стволовыми вредителями

Вид вредителя	Порода	Встречаемость (% заселённых деревьев)	Степень заселения лесного насаждения (слабая, средняя, сильная)

Повреждено огнём

Вид пожара	Порода	Состояние корневых лап		Состояние корневой шейки		Подсушивание луба	
		процент повреждённых огнём корней	процент деревьев с данным повреждением	ожог корневой шейки по окружности (1/4; 2/4; 3/4; более 3/4)	процент деревьев с данным повреждением	по окружности (1/4; 2/4; 3/4; более 3/4)	процент деревьев с данным повреждением

Поражено болезнями

Вид болезни	Порода	Встречаемость (% поражённых деревьев)	Степень поражения лесного насаждения (слабая, средняя, сильная)
<i>Рак раневой</i>	<i>Е</i>	<i>35</i>	<i>средняя</i>
<i>Трутовик настоящий</i>	<i>ББ</i>	<i>15</i>	<i>слабая</i>

3. Выборке подлежит 53 % деревьев,

в том числе:

ослабленных 0 % (причины назначения)

сильно ослабленных 0 % (причины назначения)

усыхающих 19 % (причины назначения)

Усыхание кроны

Усыхание кроны

Некрозно-раковые заболевания, дереворазрушающие грибы, раковые образования

свежего сухостоя 9 %,

в том числе:		
свежего ветровала	<u>7</u>	%
свежего бурелома	<u>1</u>	%
старого ветровала	<u>10</u>	%
в том числе:		
старого бурелома	<u>0</u>	%
старого сухостоя	<u>7</u>	%
аварийных	<u>0</u>	%

4. Полнота лесного насаждения после уборки деревьев, подлежащих рубке, составит

0.2

не
лимитируе
тся

Критическая полнота для данной категории лесных насаждений составляет

5. ЗАКЛЮЧЕНИЕ

С целью предотвращения негативных процессов или снижения ущерба от их воздействия назначено:

Участковое лесничество	Урочище (дача)	Квартал	Выдел	Площадь выдела, га	Вид мероприятия	Площадь, мероприятия, га	По-рода	Запас на выдел, кбм	Крайние сроки проведения
Кербинское		408	48	23	ВСП	23	Е	1081	4 квартал 2018 г.
							Л	483	
							ББ	299	
							захламлиенность		
				сухостой		690			

Ведомость перечета деревьев назначенных в рубку и абрис лесного участка прилагаются (приложение 2 и 3 к Акту)

6. Меры по обеспечению возобновления

содействие естественного возобновления путем
сохранения подроста

7. Мероприятия, необходимые для предупреждения повреждения или поражения смежных насаждений:

Требуется проведение санитарно оздоровительных мероприятий.

Сведения для расчета степени повреждения:

год образования старого сухостоя Более 5 лет ;

основная причина повреждения древесины Некротно-раковые заболевания

Дата проведения обследований " 15 " 07 20 17 г.

Дата составления " 13 " 03 20 18 г.

Исполнитель работ по проведению лесопатологических обследований:

ФИО Маруга З.С.

Подпись 

Ведомость перечета деревьев назначенных в рубку

ВРЕМЕННАЯ ПРОБНАЯ ПЛОЩАДЬ № 1

Субъект Российской Федерации Хабаровский край

Лесничество (лесопарк) Кербинское участковое лесничество

Квартал 408 Выдел 48 Площадь 23 га,

Номер очага вредных организмов _____ Размер пробной площади 0.69 га

Таксационная характеристика:

Тип леса ЕЗ Состав 6Е2Л2ББ Возраст 140 Бонитет 4

Полнота 0.4 Запас на га 132 / 74 Возобновление 8Е2Л 2.5тыс.шт./га.

Время и причина ослабления лесного насаждения Некротно-раковые заболевания

Тип очага вредных организмов: эпизодический, хронический (подчеркнуть)

Фаза развития очага вредных организмов: начальная, нарастания численности, собственно вспышка, кризис (подчеркнуть)

Состояние лесного насаждения, намечаемые мероприятия _____
Насаждение сильно ослабленные,
требуется выборочная санитарная рубка

Исполнитель работ по проведению лесопатологических обследований:

ФИО Маруга З.С. Подпись 

Дата составления документа 13.03.2018 Телефон 8 (4212) 484012

ВЕДОМОСТЬ ПЕРЕЧЕТА ДЕРЕВЬЕВ

Порода: Ель

Ступени толщины см	Количество деревьев по категориям состояния, шт.															Всего деревьев по ступеням толщины		
	I	II	III	IV		V		VI			ветровал, бурелом			аварийные деревья			шт.	в т.ч. подлежат рубке, %
				НЗ	З	НЗ	З	НЗ	З	О	НЗ	З	О	НЗ	З	О		
8																		
12	1		1														2	0
16	2	3	1	2				2			1						11	45
20	2	3	4	4		3		2			1						19	53
24	4	2	7	6		4		2			3						28	54
28	3	5	8	8		2		1			4						31	48
32	2	3	3	4		1					3						16	50
36	1	2	2	2							2						9	44
40		1		2							1						4	75
44				1							1						2	100
48																		
52																		
56																		
60																		
64																		
68																		
72																		
76																		
Итого, %	12	16	21	24	0	8	0	6	0	0	13	0	0	0	0	0	122	

Примечание: НЗ - незаселенное, З - заселенное, О - отработанное вредителями.

ВЕДОМОСТЬ ПЕРЕЧЕТА ДЕРЕВЬЕВ

Порода: Лиственница

Ступени толщины см	Количество деревьев по категориям состояния, шт.															Всего деревьев по ступеням толщины		
	I	II	III	IV		V		VI			ветровал, бурелом			аварийные деревья			шт.	в т.ч. подлежат рубке, %
				НЗ	З	НЗ	З	НЗ	З	О	НЗ	З	О	НЗ	З	О		
8																		
12			2														2	0
16	2	1	4	1		3		1									12	42
20	3	2	3	3		2		1			5						19	58
24	3	3	4	3		4		3			5						25	60
28	2	3	2	6		2		2			10						27	74
32	1	1	2	4		3					7						18	78
36																		
40																		
44																		
48																		
52																		
56																		
60																		
64																		
68																		
72																		
76																		
Итого, %	11	10	17	17	0	14	0	7	0	0	24	0	0	0	0	0	103	

Примечание: НЗ - незаселенное, З - заселенное, О - отработанное вредителями.

ВЕДОМОСТЬ ПЕРЕЧЕТА ДЕРЕВЬЕВ

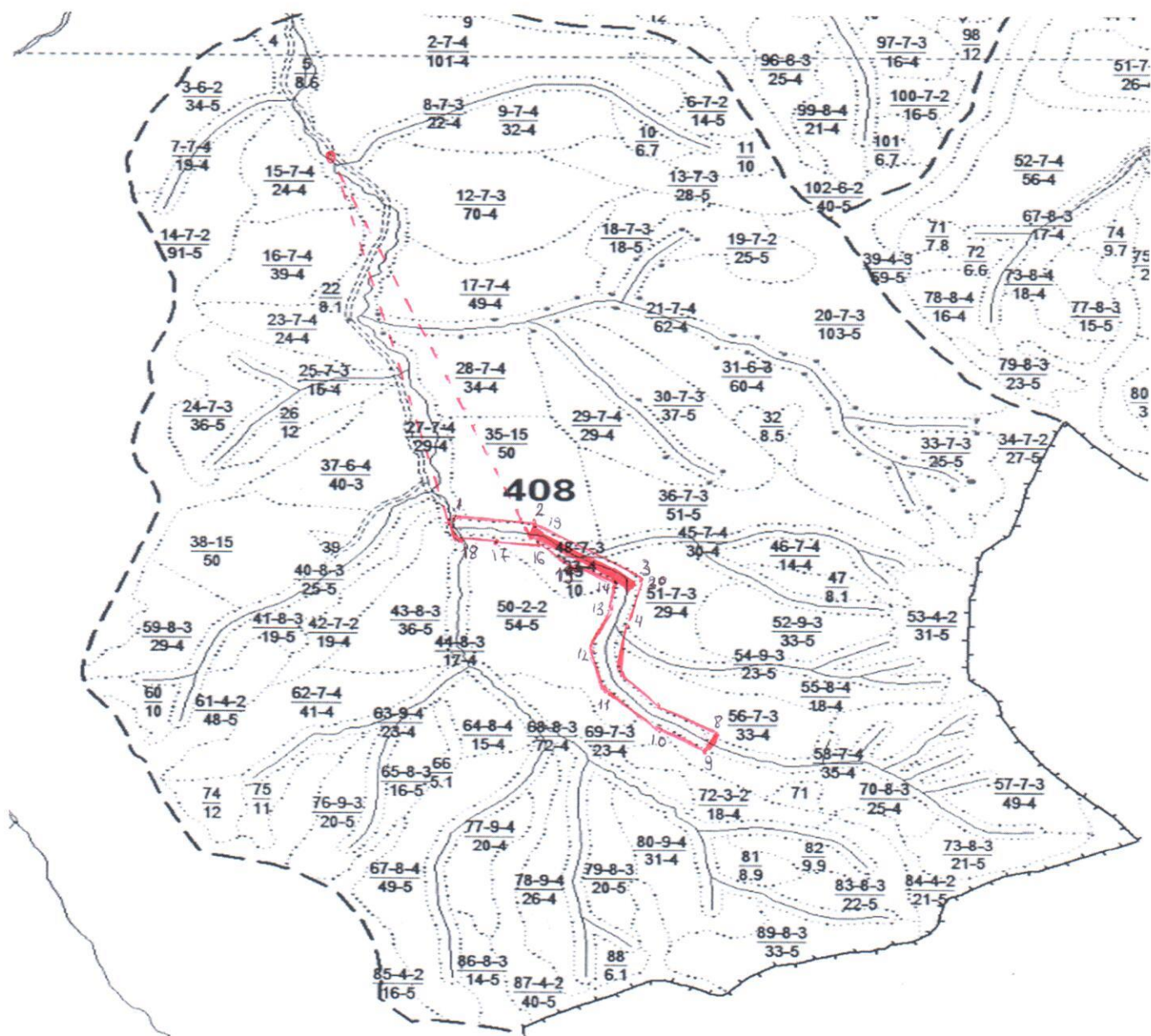
Порода: Берёза белая

Ступени толщины см	Количество деревьев по категориям состояния, шт.															Всего деревьев по ступеням толщины			
	I	II	III	IV		V		VI			ветровал, бурелом			аварийные деревья			шт.	в т.ч. подлежат рубке, %	
				НЗ	З	НЗ	З	НЗ	З	О	НЗ	З	О	НЗ	З	О			
8																			
12	2	1	2	1							2							8	38
16	3	2	5	2		3		2			4							21	52
20	3	4	7	5		2		3			5							29	52
24	2	5	4	3							3							17	35
28		2	2					2										6	33
32			1															1	0
36																			
40																			
44																			
48																			
52																			
56																			
60																			
64																			
68																			
72																			
76																			
Итого, %	12	17	26	13	0	6	0	9	0	0	17	0	0	0	0	0	0	82	

Примечание: НЗ - незаселенное, З - заселенное, О - отработанное вредителями.

Абрис участка

М 1:25000



Номер выдела	Ленты (круговой площадки) перечёта				
	№ ленты (площадки)	длина, м	ширина, м	радиус, м	площадь, га
48	1	460	15		0,69

Номера точек	Координаты		Азимут линий	Длина, м	
0	E	52° 09' 1.8262"	N 134° 42' 26.8550"	159°	1529
1	E	52° 08' 15.4203"	N 134° 42' 54.6349"	91°	379
2	E	52° 08' 15.1785"	N 134° 43' 14.5802"	124°	590
3	E	52° 08' 4.1783"	N 134° 43' 40.5695"	176°	230
4	E	52° 07' 56.6837"	N 134° 43' 41.2948"	197°	306
5	E	52° 07' 47.2550"	N 134° 43' 36.3387"	173°	240
6	E	52° 07' 39.5187"	N 134° 43' 37.7893"	142°	295
7	E	52° 07' 32.1450"	N 134° 43' 46.8553"	121°	265
8	E	52° 07' 27.6724"	N 134° 43' 58.8225"	178°	145
9	E	52° 07' 22.8371"	N 134° 43' 59.0643"	305°	370
10	E	52° 07' 29.7273"	N 134° 43' 43.1080"	323°	330
11	E	52° 07' 38.3099"	N 134° 43' 32.7123"	351°	305
12	E	52° 07' 48.1012"	N 134° 43' 30.2947"	19°	314
13	E	52° 07' 57.6508"	N 134° 43' 35.7343"	357°	138
14	E	52° 08' 2.1234"	N 134° 43' 35.3717"	299°	293
15	E	52° 08' 6.8377"	N 134° 43' 21.9539"	310°	213
16	E	52° 08' 11.3103"	N 134° 43' 13.3714"	277°	183
17	E	52° 08' 12.0356"	N 134° 43' 3.8218"	288°	126
18	E	52° 08' 13.3322"	N 134° 42' 57.5373"	313°	85

Экспликация ленты перчета

Направление	Азимут	Длина, м
0-18	148°	1744
18-19	124°	460

Условные обозначения

-  - лента перчета
-  - обследуемый участок
-  - граница квартала
-  - граница выдела
-  - привязка

Исполнитель работ по проведению лесопатологических обследований:

ФИО Маруга З.С.
Дата составления документа

Подпись 13.03.2018

Телефон 8(4212)484012

Ведомость лесных участков с выявленными несоответствиями таксационным описаниям

Источник данных	Год проведения лесорейтинга	Номер квартала	Номер выдела	Площадь выдела, га	Целевое назначение лесов	Категория защитных лесов	Номер лесопатологического выдела	Площадь лесопатологического выдела, га	Таксационная характеристика											Заложено пробных площадей																					
									состав	порода	возраст, лет	средняя высота, м	средний диаметр, см	тип леса	ТУМ	полнота	бонитет	запас, км/га	количество, шт.	общая площадь, га																					
ТО	2016	408	48	23	эксплуатационные	берегозащитные			Е3	Е3	Е	140	19	24	Е	140	19	24	Е	170	4	0.5	4	170	1	0.69															
																											6Е2.Л2ББ	Л	150	21	26	Л	150	21	26	Л	10	20	151	45	30
захламлиенность		сухостой		захламлиенность		сухостой																																			
Ф	2016	408	48	23	эксплуатационные	берегозащитные			Е3	Е3	Е	140	20	26	Е	140	20	26	Е	151	4	0.4	4	151	1	0.69															
																											6Е2.Л2ББ	Л	150	21	26	Л	150	21	26	Л	45	30			
																																							ББ	80	18
захламлиенность		сухостой		захламлиенность		сухостой																																			

ТО – таксационные описания

Ф – фактическая характеристика лесного насаждения

Исполнитель работ по проведению лесопатологических обследований:

ФИО

Маруга З.С.

Подпись



