

УТВЕРЖДАЮ:

Должность заместитель начальника управления лесами
Ф.И.О. Григорьев Ю.В.
Дата 23.03.2018 г.



АКТ
лесопатологического обследования № 67

лесных насаждений КГКУ «Кербинское лесничество»
Кербинского участкового лесничества (лесопарка)
Хабаровский край (субъекта Российской Федерации)

Способ лесопатологического обследования: 1. Визуальный
2. Инструментальный

Место проведения

Участковое лесничество	Урочище (дача)	Квартал (кварталы)	Выдел (выделы)	Площадь, га
<i>Кербинское</i>		<i>408</i>	<i>45</i>	<i>30</i>

Лесопатологическое обследование проведено на общей площади 30 га.

2. Инструментальное обследование лесного участка

1. Фактическая таксационная характеристика лесного насаждения соответствует (не соответствует)
(нужное подчеркнуть) таксационному описанию. Причины несоответствия:

неточность лесоустройства

Ведомость лесных участков с выявленными несоответствиями таксационным описаниям приведена в приложении 1 к Акту.

2. Состояние насаждений: **с нарушенной устойчивостью**
с утраченной устойчивостью

причины повреждения:

Некрозно-раковые заболевания.

Средневзвешенная для каждой породы: Е-3.3, Л-3.7, ББ-3.5.

Средневзвешенная категория насаждения - 3.4

В том числе:

заселено (отработано) стволовыми вредителями

Вид вредителя	Порода	Встречаемость (% заселённых деревьев)	Степень заселения лесного насаждения (слабая, средняя, сильная)

Повреждено огнём

Вид пожара	Порода	Состояние корневых лап		Состояние корневой шейки		Подсушивание луба	
		процент повреждённых огнём корней	процент деревьев с данным повреждением	ожог корневой шейки по окружности (1/4; 2/4; 3/4; более 3/4)	процент деревьев с данным повреждением	по окружности (1/4; 2/4; 3/4; более 3/4)	процент деревьев с данным повреждением

Поражено болезнями

Вид болезни	Порода	Встречаемость (% поражённых деревьев)	Степень поражения лесного насаждения (слабая, средняя, сильная)
<i>Рак раневой</i>	<i>Е</i>	<i>30</i>	<i>средняя</i>
<i>Трутовик настоящий</i>	<i>ББ</i>	<i>20</i>	<i>слабая</i>

3. Выборке подлежит 53 % деревьев,

в том числе:

ослабленных 0 % (причины назначения)

сильно ослабленных 0 % (причины назначения)

усыхающих 21 % (причины назначения)

Усыхание кроны

Усыхание кроны

Некрозно-раковые заболевания, дереворазрушающие грибы, раковые образования

свежего сухостоя 8 %,

в том числе:		
свежего ветровала	<u>0</u>	%
свежего бурелома	<u>3</u>	%
старого ветровала	<u>12</u>	%
в том числе:		
старого бурелома	<u>1</u>	%
старого сухостоя	<u>8</u>	%
аварийных	<u>0</u>	%

4. Полнота лесного насаждения после уборки деревьев, подлежащих рубке, составит

0.2
не
лимитируе
тся

Критическая полнота для данной категории лесных насаждений составляет

5. ЗАКЛЮЧЕНИЕ

С целью предотвращения негативных процессов или снижения ущерба от их воздействия назначено:

Участковое лесничество	Урочище (дача)	Квартал	Выдел	Площадь выдела, га	Вид мероприятия	Площадь, мероприятия, га	Порода	Запас на выдел, кубм	Крайние сроки проведения
Кербинское		408	45	30	ВСП	30	Е	1350	4 квартал 2018 г.
							Л	720	
							ББ	480	
							захламленность		
		сухостой		750					

Ведомость перечета деревьев назначенных в рубку и абрис лесного участка прилагаются (приложение 2 и 3 к Акту)

6. Меры по обеспечению возобновления содействие естественного возобновления путем сохранения подроста

7. Мероприятия, необходимые для предупреждения повреждения или поражения смежных насаждений: Требуется проведение санитарно оздоровительных мероприятий.

Сведения для расчета степени повреждения:

год образования старого сухостоя Более 5 лет ;

основная причина повреждения древесины Некрозно-раковые заболевания

Дата проведения обследований " 15 " 07 20 17 г.

Дата составления " 13 " 03 20 18 г.

Исполнитель работ по проведению лесопатологических обследований:

ФИО Маруга З.С. Подпись 

Ведомость перечета деревьев назначенных в рубку

ВРЕМЕННАЯ ПРОБНАЯ ПЛОЩАДЬ № 1

Субъект Российской Федерации Хабаровский край

Лесничество (лесопарк) Кербинское участковое лесничество

Квартал 408 Выдел 45 Площадь 30 га,

Номер очага вредных организмов _____ Размер пробной площади 0.9 га

Таксационная характеристика:

Тип леса ЕМЗ Состав 6Е2Л2ББ Возраст 140 Бонитет 4

Полнота 0.4 Запас на га 147 / 60 Возобновление 8Е1Л1П 2тыс.шт./га.

Время и причина ослабления лесного насаждения Некротно-раковые заболевания

Тип очага вредных организмов: эпизодический, хронический (подчеркнуть)

Фаза развития очага вредных организмов: начальная, нарастания численности, собственно вспышка, кризис (подчеркнуть)

Состояние лесного насаждения, намечаемые мероприятия
Насаждение сильно ослабленные,
требуется выборочная санитарная рубка

Исполнитель работ по проведению лесопатологических обследований:

ФИО Маруга З.С. Подпись 

Дата составления документа 13.03.2018 Телефон 8 (4212) 484012

ВЕДОМОСТЬ ПЕРЕЧЕТА ДЕРЕВЬЕВ

Порода: Ель

Ступени толщины см	Количество деревьев по категориям состояния, шт.															Всего деревьев по ступеням толщины		
	I	II	III	IV		V		VI			ветровал, бурелом			аварийные деревья			шт.	в т.ч. подлежат рубке, %
				НЗ	З	НЗ	З	НЗ	З	О	НЗ	З	О	НЗ	З	О		
8																		
12																		
16			1			1											2	50
20	1	1	2	2		2		1									9	56
24	1	2	3	6		1		2				5					20	70
28	2	4	7	7		2		3				6					31	58
32	1	3	8	5		2		1				4					24	50
36	3	7	5	8		1						3					27	44
40	2	2	2	3								2					11	45
44	2	1	2	1								1					7	29
48																		
52			1														1	0
56																		
60																		
64																		
68																		
72																		
76																		
Итого, %	9	15	23	24	0	8	0	5	0	0	16	0	0	0	0	0	132	

Примечание: НЗ - незаселенное, З - заселенное, О - отработанное вредителями.

ВЕДОМОСТЬ ПЕРЕЧЕТА ДЕРЕВЬЕВ

Порода: Лиственница

Ступени толщины см	Количество деревьев по категориям состояния, шт.															Всего деревьев по ступеням толщины		
	I	II	III	IV		V		VI			ветровал, бурелом			аварийные деревья			шт.	в т.ч. подлежат рубке, %
				НЗ	З	НЗ	З	НЗ	З	О	НЗ	З	О	НЗ	З	О		
8																		
12																		
16			1	1								2					4	75
20		1	2	2		1		1				4					11	73
24	2	2	3	2		2		1				8					20	65
28	2	3	3	5		2		2				7					24	67
32	1	2	4	4		1						1					13	46
36	1		1	3								1					6	67
40				1													1	100
44																		
48																		
52																		
56																		
60																		
64																		
68																		
72																		
76																		
Итого, %	8	10	18	23	0	8	0	5	0	0	28	0	0	0	0	0	79	

Примечание: НЗ - незаселенное, З - заселенное, О - отработанное вредителями.

ВЕДОМОСТЬ ПЕРЕЧЕТА ДЕРЕВЬЕВ

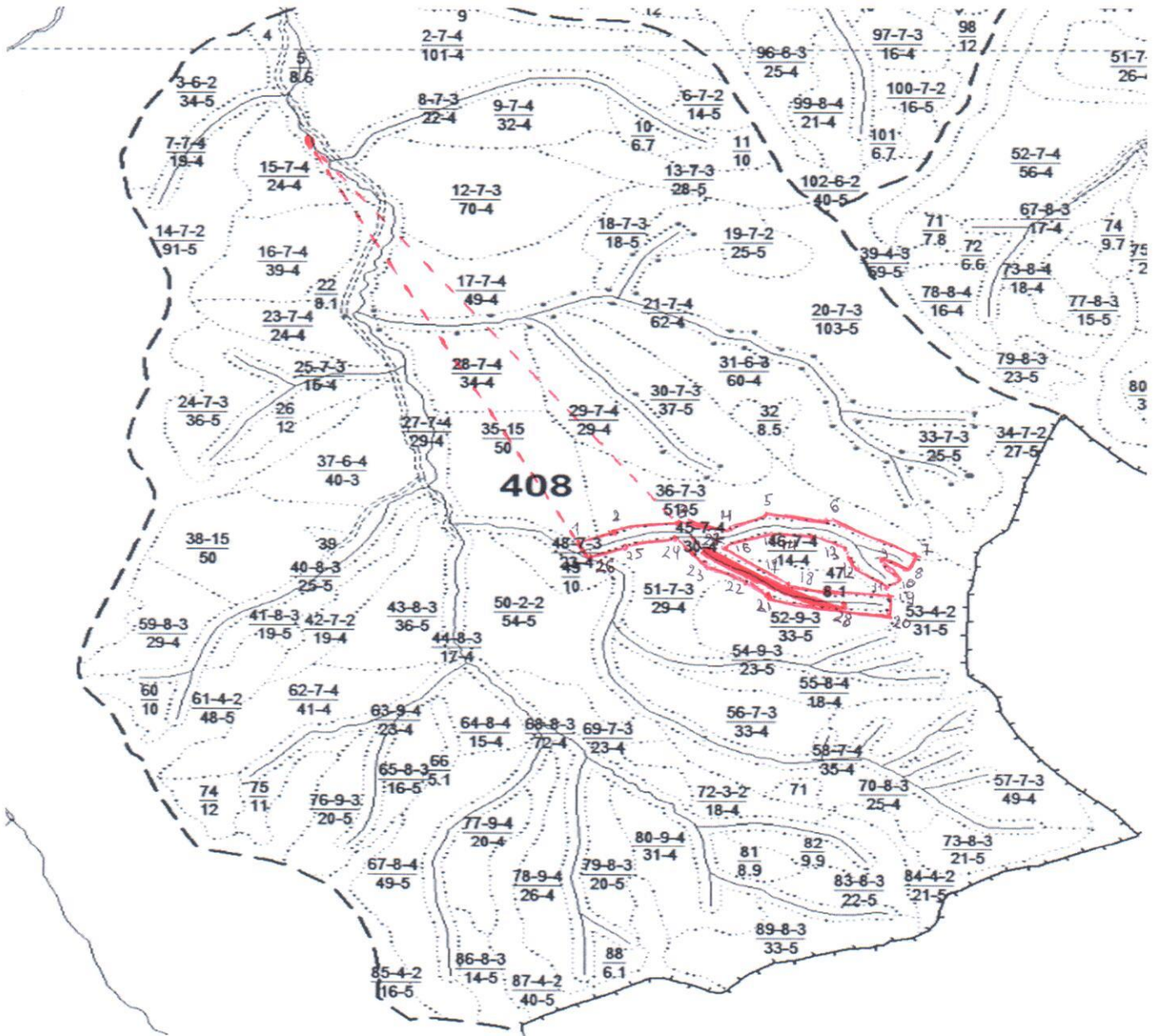
Порода: Берёза белая

Ступени толщины см	Количество деревьев по категориям состояния, шт.															Всего деревьев по ступеням толщины			
	I	II	III	IV		V		VI			ветровал, бурелом			аварийные деревья			шт.	в т.ч. подлежат рубке, %	
				НЗ	З	НЗ	З	НЗ	З	О	НЗ	З	О	НЗ	З	О			
8																			
12	1	1	2	1				1										6	33
16	2	2	4	2		1		2				1						14	43
20	2	4	5	5		2		3				2						23	52
24	4	5	6	3		3		4				5						30	50
28	3	2	2	2		2		2				1						14	50
32			1	1		1		1										4	75
36								1										1	100
40																			
44																			
48																			
52																			
56																			
60																			
64																			
68																			
72																			
76																			
Итого, %	13	15	22	15	0	10	0	15	0	0	10	0	0	0	0	0	0	92	

Примечание: НЗ - незаселенное, З - заселенное, О - отработанное вредителями.

Абрис участка

М 1:25000



Номер выдела	Ленты (круговой площадки) перечёта				
	№ ленты (площадки)	длина, м	ширина, м	радиус, м	площадь, га
45	1	600	15		0,9

Номера точек	Координаты		Азимут линий	Длина, м	
0	E	52° 09' 1.8262"	N 134° 42' 26.8550"	144°	1937
1	E	52° 08' 10.6293"	N 134° 43' 25.6016"	76°	180
2	E	52° 08' 11.9878"	N 134° 43' 34.8394"	73°	259
3	E	52° 08' 14.4331"	N 134° 43' 47.8811"	100°	283
4	E	52° 08' 12.8029"	N 134° 44' 2.5530"	75°	430
5	E	52° 08' 16.1992"	N 134° 44' 24.5608"	118°	285
6	E	52° 08' 11.7161"	N 134° 44' 37.7383"	115°	300
7	E	52° 08' 7.5047"	N 134° 44' 52.0027"	198°	119
8	E	52° 08' 3.8367"	N 134° 44' 49.9649"	303°	160
9	E	52° 08' 6.6896"	N 134° 44' 42.9007"	149°	180
10	E	52° 08' 1.6631"	N 134° 44' 47.7913"	238°	80
11	E	52° 08' 0.3046"	N 134° 44' 44.1233"	317°	212
12	E	52° 08' 5.3311"	N 134° 44' 36.5157"	338°	143
13	E	52° 08' 9.6783"	N 134° 44' 33.7987"	302°	165
14	E	52° 08' 12.5312"	N 134° 44' 26.5986"	268°	187
15	E	52° 08' 12.3953"	N 134° 44' 16.8173"	250°	299
16	E	52° 08' 9.1349"	N 134° 44' 2.0096"	125°	280
17	E	52° 08' 3.8367"	N 134° 44' 13.9645"	131°	215
18	E	52° 07' 59.2178"	N 134° 44' 22.5231"	95°	420
19	E	52° 07' 57.8593"	N 134° 44' 44.3950"	165°	115
20	E	52° 07' 54.1913"	N 134° 44' 45.8894"	278°	565
21	E	52° 07' 57.0442"	N 134° 44' 16.5456"	313°	258
22	E	52° 08' 2.7499"	N 134° 44' 6.6285"	300°	180
23	E	52° 08' 5.7386"	N 134° 43' 58.4775"	324°	180
24	E	52° 08' 10.4934"	N 134° 43' 53.0434"	270°	190
25	E	52° 08' 10.4934"	N 134° 43' 42.9905"	240°	225
26	E	52° 08' 6.8255"	N 134° 43' 32.6658"	308°	170

Экспликация ленты перчета

Направление	Азимут	Длина, м
0-27	132°	2354
27-28	127°	600

Условные обозначения

- 8  - лента перчета
- 3  - обследуемый участок
- 4  - граница квартала
- 0  - граница выдела
- 0  - привязка

Исполнитель работ по проведению лесопатологических обследований:

ФИО Маруга З.С.
Дата составления документа _____

Подпись 
13.03.2018 Телефон 8(4212)484012

Ведомость лесных участков с выявленными несоответствиями таксационным описаниям

Источник данных	Год проведения лесоустройства	Номер квартала	Номер выдела	Площадь выдела, га	Целевое назначение лесов	Категория защитных лесов	Номер лесопатологического выдела	Площадь лесопатологического выдела, га	Таксационная характеристика										Заложено пробных площадей		
									состав	порода	возраст, лет	средняя высота, м	средний диаметр, см	тип леса	ТУМ	плотота	бонитет	запас, км/га	количество, шт.	общая площадь, га	
ТО	2016	408	45	30	эксплуатационные	березозащитные															6Е2.Л2ББ
									захламленность	сухостой	28	10									
													80	18	22	30					
Ф	2016	408	45	30	эксплуатационные	березозащитные			6Е2.Л2ББ	Е	140	21	32	ЕМЗ			0.4	4	163	1	0.9
											захламленность	сухостой	28			35					
											захламленность	сухостой	22			25					

ТО – таксационные описания

Ф - фактическая характеристика лесного насаждения

Исполнитель работ по проведению лесопатологических обследований:

ФИО

Маруга З.С.

Подпись

