

УТВЕРЖДАЮ:

Должность заместитель начальника управления лесами

Ф.И.О. Тришур Ю.В.

Дата 23.03.2018 г.



**АКТ**  
**лесопатологического обследования № 65**

лесных насаждений КГКУ «Кербинское лесничество»  
Кербинского участкового лесничества (лесопарка)  
Хабаровский край (субъекта Российской Федерации)

Способ лесопатологического обследования:

1. Визуальный

2. Инструментальный

<input type="checkbox"/>
<input checked="" type="checkbox"/>

**Место проведения**

Участковое лесничество	Урочище (дача)	Квартал (кварталы)	Выдел (выделы)	Площадь, га
<i>Кербинское</i>		<i>408</i>	<i>40</i>	<i>25</i>

Лесопатологическое обследование проведено на общей площади 25 га.



## 2. Инструментальное обследование лесного участка

1. Фактическая таксационная характеристика лесного насаждения соответствует (не соответствует)  
(нужное подчеркнуть) таксационному описанию. Причины несоответствия:

*неточность лесоустройства*

Ведомость лесных участков с выявленными несоответствиями таксационным описаниям приведена в приложении 1 к Акту.

2. Состояние насаждений: **с нарушенной устойчивостью**   
**с утраченной устойчивостью**

причины повреждения:

*Некрозно-раковые заболевания.*

*Средневзвешенная для каждой породы: Е-3.5, Л-3.7, ББ-3.4.*

*Средневзвешенная категория насаждения - 3.5*

В том числе:

заселено (отработано) стволовыми вредителями

Вид вредителя	Порода	Встречаемость (% заселённых деревьев)	Степень заселения лесного насаждения (слабая, средняя, сильная)

Повреждено огнём

Вид пожара	Порода	Состояние корневых лап		Состояние корневой шейки		Подсушивание луба	
		процент повреждённых огнём корней	процент деревьев с данным повреждением	ожог корневой шейки по окружности (1/4; 2/4; 3/4; более 3/4)	процент деревьев с данным повреждением	по окружности (1/4; 2/4; 3/4; более 3/4)	процент деревьев с данным повреждением

Поражено болезнями

Вид болезни	Порода	Встречаемость (% поражённых деревьев)	Степень поражения лесного насаждения (слабая, средняя, сильная)
<i>Рак раневой</i>	<i>Е</i>	<i>40</i>	<i>средняя</i>
<i>Трутовик настоящий</i>	<i>ББ</i>	<i>10</i>	<i>слабая</i>

3. Выборке подлежит 54 % деревьев,

в том числе:

ослабленных 0 % (причины назначения)

сильно ослабленных 0 % (причины назначения)

усыхающих 19 % (причины назначения)

*Усыхание кроны*

*Усыхание кроны*

*Некрозно-раковые заболевания, дереворазрушающие грибы, раковые образования*

свежего сухостоя 17 %,

В том числе:		
свежего ветровала	<u>0</u>	%
свежего бурелома	<u>0</u>	%
старого ветровала	<u>8</u>	%
В том числе:		
старого бурелома	<u>3</u>	%
старого сухостоя	<u>7</u>	%
аварийных	<u>0</u>	%

4. Полнота лесного насаждения после уборки деревьев, подлежащих рубке, составит 0.2  
не  
лимитируе  
тся

Критическая полнота для данной категории лесных насаждений составляет \_\_\_\_\_

## 5. ЗАКЛЮЧЕНИЕ

С целью предотвращения негативных процессов или снижения ущерба от их воздействия назначено:

Участковое лесничество	Урочище (дача)	Квартал	Выдел	Площадь выдела, га	Вид мероприятия	Площадь, мероприятия, га	Порода	Запас на выдел, кбм	Крайние сроки проведения
Кербинское		408	40	25	ВСП	25	Е	1100	4 квартал 2018 г.
							Л	425	
							ББ	225	
							захламленность		
				сухостой		1250			

Ведомость перечета деревьев назначенных в рубку и абрис лесного участка прилагаются (приложение 2 и 3 к Акту)

6. Меры по обеспечению возобновления содействие естественного возобновления путем сохранения подроста

7. Мероприятия, необходимые для предупреждения повреждения или поражения смежных насаждений: Требуется проведение санитарно оздоровительных мероприятий.

Сведения для расчета степени повреждения:

год образования старого сухостоя Более 5 лет ;

основная причина повреждения древесины Некротно-раковые заболевания

Дата проведения обследований " 14 " 07 20 17 г.

Дата составления " 13 " 03 20 18 г.

Исполнитель работ по проведению лесопатологических обследований:

ФИО Маруга З.С. Подпись 

### Ведомость перечета деревьев назначенных в рубку

ВРЕМЕННАЯ ПРОБНАЯ ПЛОЩАДЬ № 1

Субъект Российской Федерации Хабаровский край

Лесничество (лесопарк) Кербинское участковое лесничество

Квартал 408 Выдел 40 Площадь 25 га,

Номер очага вредных организмов \_\_\_\_\_ Размер пробной площади 0.75 га

Таксационная характеристика:

Тип леса ЕМЗ Состав 7Е2Л1ББ Возраст 150 Бонитет 4

Полнота 0.4 Запас на га 133 / 73 Возобновление 7ЕЗП 1,5тыс.шт./га.

Время и причина ослабления лесного насаждения Некрозно-раковые заболевания

Тип очага вредных организмов: эпизодический, хронический (подчеркнуть)

Фаза развития очага вредных организмов: начальная, нарастания численности, собственно вспышка, кризис (подчеркнуть)

Состояние лесного насаждения, намечаемые мероприятия \_\_\_\_\_

Насаждение сильно ослабленные,  
требуется выборочная санитарная рубка

Исполнитель работ по проведению лесопатологических обследований:

ФИО Маруга З.С. Подпись 

Дата составления документа 13.03.2018 Телефон 8 (4212) 484012

ВЕДОМОСТЬ ПЕРЕЧЕТА ДЕРЕВЬЕВ

Порода: Ель

Ступени толщины см	Количество деревьев по категориям состояния, шт.															Всего деревьев по ступеням толщины		
	I	II	III	IV		V		VI			ветровал, бурелом			аварийные деревья			шт.	в т.ч. подлежат рубке, %
				НЗ	З	НЗ	З	НЗ	З	О	НЗ	З	О	НЗ	З	О		
8																		
12				2													2	100
16	2	4	3	5		2		2									18	50
20	4	7	6	7		3		2			3						32	47
24	5	8	10	9		8		3			3						46	50
28	6	5	9	7		10		2			5						44	55
32	4	4	5	3		8		1			3						28	54
36	3	2	3	2		3					1						14	43
40			2	1		2					1						6	67
44																		
48																		
52																		
56																		
60																		
64																		
68																		
72																		
76																		
Итого, %	13	16	20	19	0	19	0	5	0	0	8	0	0	0	0	0	190	

Примечание: НЗ - незаселенное, З - заселенное, О - отработанное вредителями.

ВЕДОМОСТЬ ПЕРЕЧЕТА ДЕРЕВЬЕВ

Порода: Лиственница

Ступени толщины см	Количество деревьев по категориям состояния, шт.															Всего деревьев по ступеням толщины		
	I	II	III	IV		V		VI			ветровал, бурелом			аварийные деревья			шт.	в т.ч. подлежат рубке, %
				НЗ	З	НЗ	З	НЗ	З	О	НЗ	З	О	НЗ	З	О		
8																		
12																		
16				1		1		1			2						5	100
20		1	1	2		2		2			5						13	85
24	2	1	3	5		3		2			1						17	65
28		5	6	4		4					2						21	48
32		3	3	1		2					1						10	40
36		1	1								1						3	33
40																		
44																		
48																		
52																		
56																		
60																		
64																		
68																		
72																		
76																		
Итого, %	3	16	20	19	0	18	0	7	0	0	17	0	0	0	0	0	69	

Примечание: НЗ - незаселенное, З - заселенное, О - отработанное вредителями.

ВЕДОМОСТЬ ПЕРЕЧЕТА ДЕРЕВЬЕВ

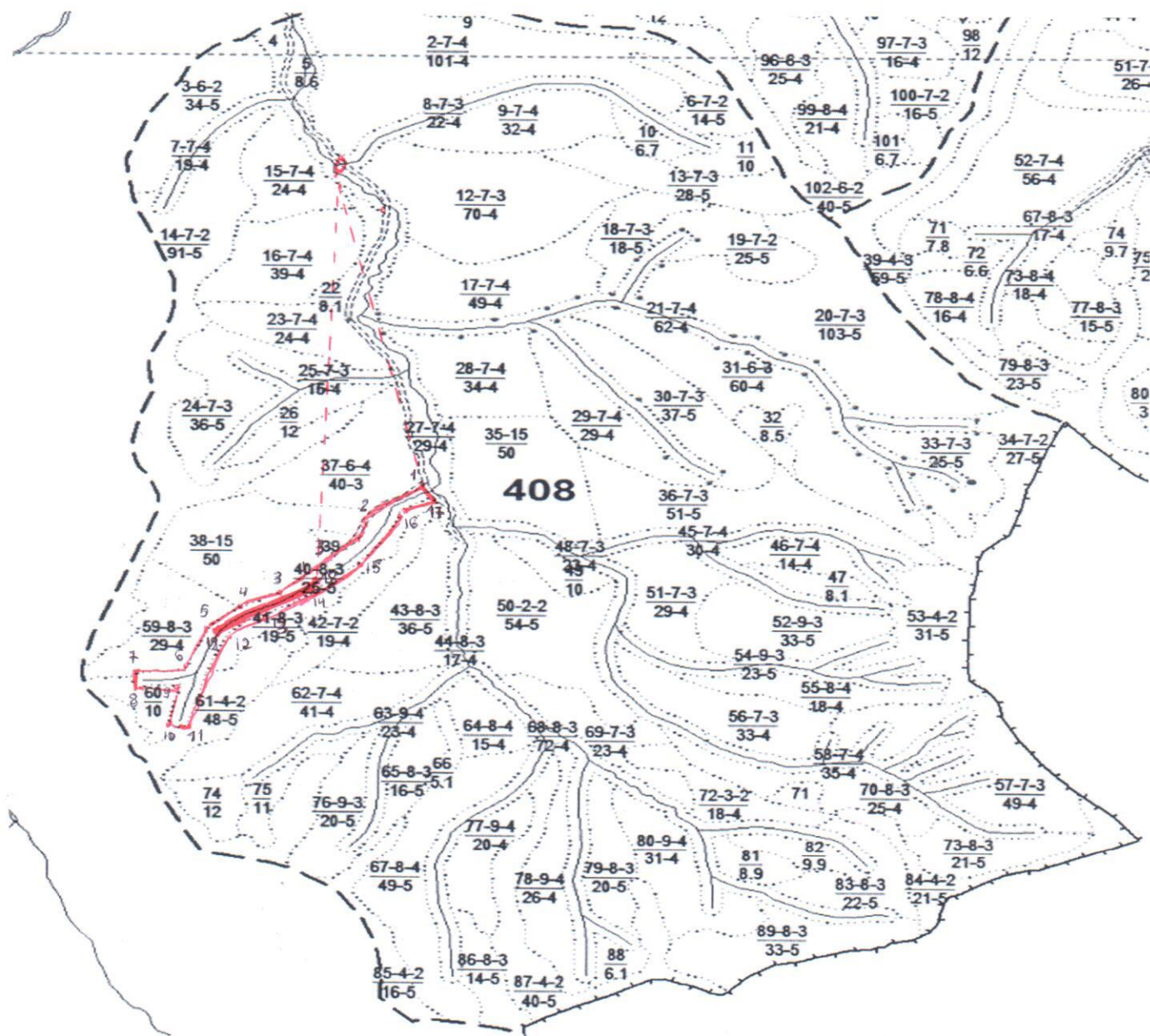
Порода: Берёза белая

Ступени толщины см	Количество деревьев по категориям состояния, шт.															Всего деревьев по ступеням толщины			
	I	II	III	IV		V		VI			ветровал, бурелом			аварийные деревья			шт.	в т.ч. подлежат рубке, %	
				НЗ	З	НЗ	З	НЗ	З	О	НЗ	З	О	НЗ	З	О			
8																			
12			2			1												3	33
16	2	2	3	2		2		1				3						15	53
20	3	2	2	3		2		2				2						16	56
24	2	3	2	2				3				1						13	46
28		1		1				1										3	67
32				1														1	100
36																			
40																			
44																			
48																			
52																			
56																			
60																			
64																			
68																			
72																			
76																			
Итого, %	14	15	18	18	0	10	0	14	0	0	11	0	0	0	0	0	0	51	

Примечание: НЗ - незаселенное, З - заселенное, О - отработанное вредителями.

### Абрис участка

М 1:25000



Номер выдела	Ленты (круговой площадки) перечёта				
	№ ленты (площадки)	длина, м	ширина, м	радиус, м	площадь, га
40	1	500	15		0,75

Номера точек	Координаты		Азимут линий	Длина, м
	Е	N		
0	52° 09' 1.8262"	134° 42' 26.8550"	162°	1233
1	52° 08' 23.7674"	134° 42' 46.2720"	228°	255
2	52° 08' 18.3402"	134° 42' 36.1576"	207°	215
3	52° 08' 12.0906"	134° 42' 30.9770"	222°	555
4	52° 07' 58.7692"	134° 42' 11.4060"	235°	380
5	52° 07' 51.7795"	134° 41' 54.9598"	205°	275
6	52° 07' 40.6783"	134° 41' 47.1479"	260°	250
7	52° 07' 39.2804"	134° 41' 34.0731"	182°	95
8	52° 07' 36.2379"	134° 41' 33.8264"	87°	240
9	52° 07' 36.4023"	134° 41' 46.3255"	190°	290
10	52° 07' 27.1924"	134° 41' 43.4475"	95°	95
11	52° 07' 26.9457"	134° 41' 48.1346"	15°	650
12	52° 07' 48.7370"	134° 41' 58.2491"	55°	430
13	52° 07' 57.0423"	134° 42' 16.6688"	50°	280
14	52° 08' 2.9630"	134° 42' 27.9345"	35°	285
15	52° 08' 10.5421"	134° 42' 36.7309"	20°	230
16	52° 08' 17.5023"	134° 42' 41.2818"	58°	180
17	52° 08' 20.5808"	134° 42' 49.3128"	300°	95

### Экспликация ленты перече́та

Направление	Азимут	Длина, м
0-18	180°	1723
18-19	228°	500

### Условные обозначения

-  - лента перече́та
-  - обследуемый участок
-  - граница квартала
-  - граница выдела
-  - привязка

Исполнитель работ по проведению лесопатологических обследований:

ФИО Маруга З.С.  
Дата составления документа

Подпись  
13.03.2018

  
Телефон 8(4212)484012





**Ведомость лесных участков с выявленными несоответствиями таксационным описаниям**

Источник данных	Год проведения лесосурьейства	Номер квартала	Номер выдела	Площадь выдела, га	Целевое назначение лесов	Категория защитных лесов	Номер лесопатологического выдела	Площадь лесопатологического выдела, га	Таксационная характеристика											Заложено пробных площадей			
									состав	порода	возраст, лет	средняя высота, м	средний диаметр, см	тип леса	ТУМ	полнота	бонитет	запас, куб/га	количество, шт.	общая площадь, га			
ТО	2016	408	40	25	эксплуатационные	березозащитные			7Е2Л1ББ+П	Е	150	18	24	ЕМЗ		0.5	5	160	1	0.75			
										Л	160	20	26										
										ББ	80	17	20										
										П	130	17	22										
										захламленность													
										сухостой													
										Е	150	20	26										
										Л	160	22	26										
										ББ	80	18	20										
										захламленность													
сухостой																							
Ф									7Е2Л1ББ	Е	150	20	26	ЕМЗ		0.3	4	132	1	0.75			
									Л	160	22	26											
				захламленность				сухостой				25											
				сухостой				сухостой				50											

ТО – таксационные описания

Ф - фактическая характеристика лесного насаждения

Исполнитель работ по проведению лесопатологических обследований:

ФИО

Маруга З.С.

Подпись

