

УТВЕРЖДАЮ:

Должность заместитель начальника управления лесами

Ф.И.О Тришур В.Ф.

Дата 23.03.2018.



**АКТ**  
**лесопатологического обследования № 64**

лесных насаждений КГКУ «Кербинское лесничество»  
Кербинского участкового лесничества (лесопарка)  
Хабаровский край (субъекта Российской Федерации)

Способ лесопатологического обследования: 1. Визуальный   
2. Инструментальный

**Место проведения**

| Участковое лесничество | Урочище (дача) | Квартал (кварталы) | Выдел (выделы) | Площадь, га |
|------------------------|----------------|--------------------|----------------|-------------|
| <i>Кербинское</i>      |                | 408                | 21             | 62          |

Лесопатологическое обследование проведено на общей площади 62 га.



## 2. Инструментальное обследование лесного участка

1. Фактическая таксационная характеристика лесного насаждения соответствует (не соответствует)  
 (нужное подчеркнуть) таксационному описанию. Причины несоответствия:  
*неточность лесоустройства*

Ведомость лесных участков с выявленными несоответствиями таксационным описаниям приведена в приложении 1 к Акту.

2. Состояние насаждений: **с нарушенной устойчивостью**  
**с утраченной устойчивостью**

|                                     |
|-------------------------------------|
| <input type="checkbox"/>            |
| <input checked="" type="checkbox"/> |

причины повреждения:

*Некрозно-раковые заболевания.*

*Средневзвешенная для каждой породы: Е-3.9, Л-3.7, ББ-3.6.*

*Средневзвешенная категория насаждения - 3.8*

В том числе:

заселено (отработано) стволовыми вредителями

| Вид вредителя            | Порода   | Встречаемость (% заселённых деревьев) | Степень заселения лесного насаждения (слабая, средняя, сильная) |
|--------------------------|----------|---------------------------------------|---|
| <i>малый еловый усач</i> | <i>Е</i> | <i>5</i>                              |   |
| <i>малый еловый усач</i> | <i>Л</i> | <i>5</i>                              |   |
|                          |          |                                       |   |
|                          |          |                                       |   |

Повреждено огнём

| Вид пожара | Порода | Состояние корневых лап            |  | Состояние корневой шейки                                     |  | Подсушивание луба                        |  |
|------------|--------|-----------------------------------|--|--|--|--|--|
|            |        | процент повреждённых огнём корней | процент деревьев с данным повреждением | ожог корневой шейки по окружности (1/4; 2/4; 3/4; более 3/4) | процент деревьев с данным повреждением | по окружности (1/4; 2/4; 3/4; более 3/4) | процент деревьев с данным повреждением |
|            |        |                                   |  |  |  |  |  |
|            |        |                                   |  |  |  |  |  |
|            |        |                                   |  |  |  |  |  |

Поражено болезнями

| Вид болезни               | Порода    | Встречаемость (% поражённых деревьев) | Степень поражения лесного насаждения (слабая, средняя, сильная) |
|---------------------------|-----------|---------------------------------------|---|
| <i>Рак раневой</i>        | <i>Е</i>  | <i>30</i>                             | <i>средняя</i>  |
| <i>Трутовик настоящий</i> | <i>ББ</i> | <i>40</i>                             | <i>сильная</i>  |
|                           |           |                                       |   |
|                           |           |                                       |   |

3. Выборке подлежит 61 % деревьев,

в том числе:

ослабленных 0 % (причины назначения)

сильно ослабленных 0 % (причины назначения)

усыхающих 16 % (причины назначения)

свежего сухостоя 16 %,

Усыхание кроны

Усыхание кроны

Некрозно-раковые заболевания,  
дереворазрушающие грибы, раковые  
образования



|                   |           |   |
|-------------------|-----------|---|
| в том числе:      |           |   |
| свежего ветровала | <u>1</u>  | % |
| свежего бурелома  | <u>0</u>  | % |
| старого ветровала | <u>15</u> | % |
| в том числе:      |           |   |
| старого бурелома  | <u>2</u>  | % |
| старого сухостоя  | <u>11</u> | % |
| аварийных         | <u>0</u>  | % |

4. Полнота лесного насаждения после уборки деревьев, подлежащих рубке, составит

0.2

не  
лимитируе  
тся

Критическая полнота для данной категории лесных насаждений составляет

## 5. ЗАКЛЮЧЕНИЕ

С целью предотвращения негативных процессов или снижения ущерба от их воздействия назначено:

| Участковое лесничество | Урочище (дача) | Квартал | Выдел | Площадь выдела, га | Вид мероприятия | Площадь, мероприятия, га | Порода         | Запас на выдел, кбм | Крайние сроки проведения |      |
|------------------------|----------------|---------|-------|--------------------|-----------------|--------------------------|----------------|---------------------|--------------------------|------|
| Кербинское             |                | 408     | 21    | 62                 | ВСП             | 62                       | Е              | 3720                | 4 квартал 2018 г.        |      |
|                        |                |         |       |                    |                 |                          | Л              | 2728                |                          |      |
|                        |                |         |       |                    |                 |                          | ББ             | 620                 |                          |      |
|                        |                |         |       |                    |                 |                          | захламленность |                     |                          | 3410 |
|                        |                |         |       |                    |                 |                          | сухостой       |                     |                          | 4960 |

Ведомость перечета деревьев назначенных в рубку и абрис лесного участка прилагаются (приложение 2 и 3 к Акту)

6. Меры по обеспечению возобновления

содействие естественного возобновления путем  
сохранения подроста

7. Мероприятия, необходимые для предупреждения повреждения или поражения смежных насаждений:

Требуется проведение санитарно оздоровительных мероприятий.

Сведения для расчета степени повреждения:

год образования старого сухостоя Более 5 лет ;

основная причина повреждения древесины Некрозно-раковые заболевания

Дата проведения обследований " 14 " 07 20 17 г.

Дата составления " 13 " 03 20 18 г.

Исполнитель работ по проведению лесопатологических обследований:

ФИО Маруга З.С.

Подпись 

### Ведомость перечета деревьев назначенных в рубку

ВРЕМЕННАЯ ПРОБНАЯ ПЛОЩАДЬ № 1

Субъект Российской Федерации Хабаровский край

Лесничество (лесопарк) Кербинское участковое лесничество

Квартал 408 Выдел 21 Площадь 62 га,

Номер очага вредных организмов \_\_\_\_\_ Размер пробной площади 1.25 га

Таксационная характеристика:

Тип леса ЕМЗ Состав 5Е4Л1ББ Возраст 140 Бонитет 4

Полнота 0.4 Запас на га 157 / 136 Возобновление 8Е2П 1тыс.шт./га.

Время и причина ослабления лесного насаждения Некротно-раковые заболевания

Тип очага вредных организмов: эпизодический, хронический (подчеркнуть)

Фаза развития очага вредных организмов: начальная, нарастания численности, собственно вспышка, кризис (подчеркнуть)

Состояние лесного насаждения, намечаемые мероприятия \_\_\_\_\_

Насаждение усыхающие,  
требуется выборочная санитарная рубка

Исполнитель работ по проведению лесопатологических обследований:

ФИО Маруга З.С. Подпись 

Дата составления документа 13.03.2018 Телефон 8 (4212) 484012



ВЕДОМОСТЬ ПЕРЕЧЕТА ДЕРЕВЬЕВ

Порода: Ель

| Ступени толщины см | Количество деревьев по категориям состояния, шт. |    |     |    |   |    |   |    |   |   |                   |   |   |                   |   | Всего деревьев по ступеням толщины |     |                          |     |
|--------------------|--|----|-----|----|---|----|---|----|---|---|-------------------|---|---|-------------------|---|------------------------------------|-----|--------------------------|-----|
|                    | I  | II | III | IV |   | V  |   | VI |   |   | ветровал, бурелом |   |   | аварийные деревья |   |                                    | шт. | в т.ч. подлежат рубке, % |     |
|                    |  |    |     | НЗ | З | НЗ | З | НЗ | З | О | НЗ                | З | О | НЗ                | З | О                                  |     |                          |     |
| 8                  |  |    |     |    |   |    |   |    |   |   |                   |   |   |                   |   |                                    |     |                          |     |
| 12                 |  | 2  |     | 2  |   |    |   |    |   |   |                   |   |   |                   |   |                                    |     | 4                        | 50  |
| 16                 | 2  | 6  | 4   | 4  |   | 2  |   |    |   |   | 5                 |   |   |                   |   |                                    |     | 23                       | 48  |
| 20                 | 4  | 10 | 9   | 8  |   | 4  |   | 7  | 4 |   | 9                 |   | 2 |                   |   |                                    |     | 57                       | 60  |
| 24                 | 8  | 14 | 13  | 12 |   | 9  |   | 8  | 5 |   | 15                |   | 4 |                   |   |                                    |     | 88                       | 60  |
| 28                 | 4  | 9  | 12  | 10 |   | 10 |   | 3  | 3 |   | 10                |   | 4 |                   |   |                                    |     | 65                       | 62  |
| 32                 | 2  | 3  | 7   | 2  |   | 10 |   | 1  |   |   | 7                 |   | 5 |                   |   |                                    |     | 37                       | 68  |
| 36                 | 1  | 2  | 4   | 2  |   | 3  |   |    |   |   | 5                 |   | 2 |                   |   |                                    |     | 19                       | 63  |
| 40                 |  | 2  | 3   | 2  |   | 3  |   |    |   |   | 4                 |   |   |                   |   |                                    |     | 14                       | 64  |
| 44                 |  | 2  | 1   | 1  |   | 2  |   |    |   |   | 3                 |   |   |                   |   |                                    |     | 9                        | 67  |
| 48                 |  |    |     |    |   | 2  |   |    |   |   |                   |   |   |                   |   |                                    |     | 2                        | 100 |
| 52                 |  |    |     |    |   |    |   |    |   |   |                   |   |   |                   |   |                                    |     |                          |     |
| 56                 |  |    |     |    |   |    |   |    |   |   |                   |   |   |                   |   |                                    |     |                          |     |
| 60                 |  |    |     |    |   |    |   |    |   |   |                   |   |   |                   |   |                                    |     |                          |     |
| 64                 |  |    |     |    |   |    |   |    |   |   |                   |   |   |                   |   |                                    |     |                          |     |
| 68                 |  |    |     |    |   |    |   |    |   |   |                   |   |   |                   |   |                                    |     |                          |     |
| 72                 |  |    |     |    |   |    |   |    |   |   |                   |   |   |                   |   |                                    |     |                          |     |
| 76                 |  |    |     |    |   |    |   |    |   |   |                   |   |   |                   |   |                                    |     |                          |     |
| Итого, %           | 7  | 16 | 17  | 14 | 0 | 14 | 0 | 6  | 4 | 0 | 17                | 0 | 5 | 0                 | 0 | 0                                  | 0   | 318                      |     |

Примечание: НЗ - незаселенное, З - заселенное, О - отработанное вредителями.

ВЕДОМОСТЬ ПЕРЕЧЕТА ДЕРЕВЬЕВ

Порода: Лиственница

| Ступени толщины см | Количество деревьев по категориям состояния, шт. |    |     |    |   |    |   |    |   |   |                   |   |   |                   |   | Всего деревьев по ступеням толщины |     |                          |    |    |
|--------------------|--|----|-----|----|---|----|---|----|---|---|-------------------|---|---|-------------------|---|------------------------------------|-----|--------------------------|----|----|
|                    | I  | II | III | IV |   | V  |   | VI |   |   | ветровал, бурелом |   |   | аварийные деревья |   |                                    | шт. | в т.ч. подлежат рубке, % |    |    |
|                    |  |    |     | НЗ | З | НЗ | З | НЗ | З | О | НЗ                | З | О | НЗ                | З | О                                  |     |                          |    |    |
| 8                  |  |    |     |    |   |    |   |    |   |   |                   |   |   |                   |   |                                    |     |                          |    |    |
| 12                 |  |    |     |    |   |    |   |    |   |   |                   |   |   |                   |   |                                    |     |                          |    |    |
| 16                 |  |    | 2   | 2  |   |    |   |    |   |   |                   |   |   |                   |   |                                    |     |                          | 4  | 50 |
| 20                 | 2  | 4  | 5   | 3  |   | 2  |   | 2  |   |   | 4                 |   | 2 |                   |   |                                    |     |                          | 24 | 54 |
| 24                 | 3  | 7  | 8   | 7  |   | 5  |   | 3  |   |   | 6                 |   | 4 |                   |   |                                    |     |                          | 43 | 58 |
| 28                 | 4  | 9  | 12  | 11 |   | 8  |   | 6  |   |   | 4                 |   | 3 |                   |   |                                    |     |                          | 57 | 56 |
| 32                 | 3  | 6  | 8   | 9  |   | 7  |   | 3  |   |   | 3                 |   | 2 |                   |   |                                    |     |                          | 41 | 59 |
| 36                 | 2  | 2  | 2   | 4  |   | 6  |   | 2  |   |   | 2                 |   |   |                   |   |                                    |     |                          | 20 | 70 |
| 40                 |  | 2  | 1   | 3  |   | 3  |   | 1  |   |   |                   |   |   |                   |   |                                    |     |                          | 10 | 70 |
| 44                 |  | 1  |     | 1  |   | 1  |   |    |   |   |                   |   |   |                   |   |                                    |     |                          | 3  | 67 |
| 48                 |  |    |     |    |   |    |   |    |   |   |                   |   |   |                   |   |                                    |     |                          |    |    |
| 52                 |  |    |     |    |   |    |   |    |   |   |                   |   |   |                   |   |                                    |     |                          |    |    |
| 56                 |  |    |     |    |   |    |   |    |   |   |                   |   |   |                   |   |                                    |     |                          |    |    |
| 60                 |  |    |     |    |   |    |   |    |   |   |                   |   |   |                   |   |                                    |     |                          |    |    |
| 64                 |  |    |     |    |   |    |   |    |   |   |                   |   |   |                   |   |                                    |     |                          |    |    |
| 68                 |  |    |     |    |   |    |   |    |   |   |                   |   |   |                   |   |                                    |     |                          |    |    |
| 72                 |  |    |     |    |   |    |   |    |   |   |                   |   |   |                   |   |                                    |     |                          |    |    |
| 76                 |  |    |     |    |   |    |   |    |   |   |                   |   |   |                   |   |                                    |     |                          |    |    |
| Итого, %           | 7  | 15 | 19  | 20 | 0 | 16 | 0 | 8  | 0 | 0 | 10                | 0 | 5 | 0                 | 0 | 0                                  | 0   | 202                      |    |    |

Примечание: НЗ - незаселенное, З - заселенное, О - отработанное вредителями.

ВЕДОМОСТЬ ПЕРЕЧЕТА ДЕРЕВЬЕВ

Порода: Берёза белая

| Степени толщины см | Количество деревьев по категориям состояния, шт. |    |     |    |   |    |   |    |   |   |                   |   |   |                   |   | Всего деревьев по ступеням толщины |     |                          |     |
|--------------------|--|----|-----|----|---|----|---|----|---|---|-------------------|---|---|-------------------|---|------------------------------------|-----|--------------------------|-----|
|                    | I  | II | III | IV |   | V  |   | VI |   |   | ветровал, бурелом |   |   | аварийные деревья |   |                                    | шт. | в т.ч. подлежат рубке, % |     |
|                    |  |    |     | НЗ | З | НЗ | З | НЗ | З | О | НЗ                | З | О | НЗ                | З | О                                  |     |                          |     |
| 8                  |  |    |     |    |   |    |   |    |   |   |                   |   |   |                   |   |                                    |     |                          |     |
| 12                 |  |    | 2   |    |   |    |   | 1  |   |   |                   | 1 |   |                   |   |                                    |     | 4                        | 50  |
| 16                 |  | 3  | 5   | 3  |   | 4  |   | 4  |   |   |                   | 4 |   |                   |   |                                    |     | 23                       | 65  |
| 20                 | 5  | 5  | 7   | 8  |   | 7  |   | 6  |   |   |                   | 4 |   |                   |   |                                    |     | 42                       | 60  |
| 24                 | 6  | 5  | 6   | 6  |   | 6  |   | 5  |   |   |                   | 2 |   |                   |   |                                    |     | 36                       | 53  |
| 28                 | 3  | 2  | 2   | 3  |   | 4  |   | 2  |   |   |                   |   |   |                   |   |                                    |     | 16                       | 56  |
| 32                 | 2  | 1  | 1   | 1  |   | 2  |   | 2  |   |   |                   |   |   |                   |   |                                    |     | 9                        | 56  |
| 36                 |  |    |     |    |   | 2  |   | 1  |   |   |                   |   |   |                   |   |                                    |     | 3                        | 100 |
| 40                 |  |    |     |    |   |    |   |    |   |   |                   |   |   |                   |   |                                    |     |                          |     |
| 44                 |  |    |     |    |   |    |   |    |   |   |                   |   |   |                   |   |                                    |     |                          |     |
| 48                 |  |    |     |    |   |    |   |    |   |   |                   |   |   |                   |   |                                    |     |                          |     |
| 52                 |  |    |     |    |   |    |   |    |   |   |                   |   |   |                   |   |                                    |     |                          |     |
| 56                 |  |    |     |    |   |    |   |    |   |   |                   |   |   |                   |   |                                    |     |                          |     |
| 60                 |  |    |     |    |   |    |   |    |   |   |                   |   |   |                   |   |                                    |     |                          |     |
| 64                 |  |    |     |    |   |    |   |    |   |   |                   |   |   |                   |   |                                    |     |                          |     |
| 68                 |  |    |     |    |   |    |   |    |   |   |                   |   |   |                   |   |                                    |     |                          |     |
| 72                 |  |    |     |    |   |    |   |    |   |   |                   |   |   |                   |   |                                    |     |                          |     |
| 76                 |  |    |     |    |   |    |   |    |   |   |                   |   |   |                   |   |                                    |     |                          |     |
| Итого, %           | 12   | 12 | 17  | 16 | 0 | 19 | 0 | 16 | 0 | 0 | 8                 | 0 | 0 | 0                 | 0 | 0                                  | 0   | 133                      |     |

Примечание: НЗ - незаселенное, З - заселенное, О - отработанные вредителями.

Результаты проведения лесопатологических обследований лесных насаждений за

20 17 г.

июль

(месяц)

| Участковое лесничество |              | Хабаровский край   |                          | Кербиловское             |                                  | Урочище (лесная дача)                  |        | Лесничество (лесопарк) |                   | Кербиловское        |          |         |         |                  |   |             |                    |           |              |              |                 |                 |                |                |                   |    |                              |                                   |                                |                               |  |                                 |     |                   |             |                         |  |  |  |  |  |  |  |
|------------------------|--------------|--------------------|--------------------------|--------------------------|----------------------------------|--|--------|------------------------|-------------------|---------------------|----------|---------|---------|------------------|---|-------------|--------------------|-----------|--------------|--------------|-----------------|-----------------|----------------|----------------|-------------------|----|------------------------------|-----------------------------------|--------------------------------|-------------------------------|--|---------------------------------|-----|-------------------|-------------|-------------------------|--|--|--|--|--|--|--|
| 1                      | 2            | 3                  | 4                        | 5                        | 6                                | 7                                      | 8      | 9                      | 10                | 11                  | 12       | 13      | 14      | 15               | 16  | 17          | 18                 | 19        | 20           | 21           | 22              | 23              | 24             | 25             | 26                | 27 | 28                           | Признаки повреждения деревьев     |                                | Доля поврежденных деревьев, % |  | Причина ослабления, повреждения |     | Подлежит рубке, % |             | Назначенные мероприятия |  |  |  |  |  |  |  |
| Номер квартала         | Номер выдела | Площадь выдела, га | Половое назначение лесов | Категория защитных лесов | Номер лесопатологического выдела | Площадь лесопатологического выдела, га | Состав | возраст                | средняя высота, м | средний диаметр, см | тип леса | полнота | фонитет | запас, куб. м/га | Распределение деревьев по категориям состояния, % от запаса |             |                    |           |              |              |                 |                 |                |                |                   |    | Число деревьев на проб., шт. |                                   | Аварийные деревья              |                               | Примечания   |                                 | Вид |                   | Площадь, га |                         |  |  |  |  |  |  |  |
|                        |              |                    |                          |                          |                                  |  |        |                        |                   |                     |          |         |         |                  | без признаков ослабления                                    | ослабленные | сильно ослабленные | усыхающие | свежий сухой | старый сухой | свежий ветровал | старый ветровал | свежий бурелом | старый бурелом | Аварийные деревья |    |                              |                                   |                                |                               |  |                                 |     |                   |             |                         |  |  |  |  |  |  |  |
| 408                    | 21           | 62                 | эксплуатационные         | березовошиповые          |                                  |  | Е      | 140                    | 20                | 26                  | ЕМЗ      | 0,5     | 4       | 73*              | 7   | 16          | 17                 | 21        | 19           | 8            | 0               | 12              | 0              | 0              | 0                 | 0  | 0                            | 0                                 | наличие дузел, табачных сучков | 27                            | 27   | стволовые гнили                 | 60  | ВСП               | 62          |                         |  |  |  |  |  |  |  |
|                        |              |                    |                          |                          |                                  |  |        |                        |                   |                     |          |         |         |                  | 94*   | 5           | 14                 | 17        | 12           | 19           | 7               | 0               | 23             | 0              | 3                 | 0  | 0                            | 0                                 | наличие дузел, табачных сучков | 19                            | 19   | стволовые гнили                 | 64  |                   |             |                         |  |  |  |  |  |  |  |
|                        |              |                    |                          |                          |                                  |  |        |                        |                   |                     |          |         |         |                  |   |             |                    |           |              |              |                 |                 |                |                |                   |    |                              | наличие дузел, табачных сучков    | 5                              | 5                             | стволовые гнили  |                                 |     |                   |             |                         |  |  |  |  |  |  |  |
|                        |              |                    |                          |                          |                                  |  |        |                        |                   |                     |          |         |         |                  |   |             |                    |           |              |              |                 |                 |                |                |                   |    |                              | Слом ствола прошлых лет           | 4                              | 4                             | воздействие сильных ветров прошедших слом ствола             |                                 |     |                   |             |                         |  |  |  |  |  |  |  |
|                        |              |                    |                          |                          |                                  |  |        |                        |                   |                     |          |         |         |                  |   |             |                    |           |              |              |                 |                 |                |                |                   |    |                              | Обрыв корней старый               | 20                             | 20                            | Воздействие сильных ветров прошлых лет поваливших деревьях   |                                 |     |                   |             |                         |  |  |  |  |  |  |  |
|                        |              |                    |                          |                          |                                  |  |        |                        |                   |                     |          |         |         |                  |   |             |                    |           |              |              |                 |                 |                |                |                   |    |                              | наличие дузел, табачных сучков    | 27                             | 27                            | стволовые гнили  |                                 |     |                   |             |                         |  |  |  |  |  |  |  |
|                        |              |                    |                          |                          |                                  |  |        |                        |                   |                     |          |         |         |                  |   |             |                    |           |              |              |                 |                 |                |                |                   |    |                              | отработано стволовыми вредителями | 5                              | 5                             | малый еловый усач  |                                 |     |                   |             |                         |  |  |  |  |  |  |  |
|                        |              |                    |                          |                          |                                  |  |        |                        |                   |                     |          |         |         |                  |   |             |                    |           |              |              |                 |                 |                |                |                   |    |                              | Обрыв корней старый               | 15                             | 15                            | Воздействие сильных ветров прошлых лет поваливших деревьях   |                                 |     |                   |             |                         |  |  |  |  |  |  |  |
|                        |              |                    |                          |                          |                                  |  |        |                        |                   |                     |          |         |         |                  |   |             |                    |           |              |              |                 |                 |                |                |                   |    |                              | наличие дузел, табачных сучков    | 20                             | 20                            | стволовые гнили  |                                 |     |                   |             |                         |  |  |  |  |  |  |  |
|                        |              |                    |                          |                          |                                  |  |        |                        |                   |                     |          |         |         |                  |   |             |                    |           |              |              |                 |                 |                |                |                   |    |                              | Трутовик настоящий                | 40                             | 40                            | Трутовик настоящий   |                                 |     |                   |             |                         |  |  |  |  |  |  |  |
|                        |              |                    |                          |                          |                                  |  |        |                        |                   |                     |          |         |         |                  |   |             |                    |           |              |              |                 |                 |                |                |                   |    |                              | Обрыв корней старый               | 4                              | 4                             | Воздействие сильных ветров прошлых лет поваливших деревьях   |                                 |     |                   |             |                         |  |  |  |  |  |  |  |
|                        |              |                    |                          |                          |                                  |  |        |                        |                   |                     |          |         |         |                  |   |             |                    |           |              |              |                 |                 |                |                |                   |    |                              | Обрыв корней свежий               | 5                              | 5                             | Воздействие сильных ветров текущего года поваливших деревьях |                                 |     |                   |             |                         |  |  |  |  |  |  |  |
|                        |              |                    |                          |                          |                                  |  |        |                        |                   |                     |          |         |         | заклещенность    |   | 55*         |                    |           |              |              |                 |                 |                |                |                   |    |                              |                                   |                                |                               |  |                                 |     |                   |             |                         |  |  |  |  |  |  |  |
|                        |              |                    |                          |                          |                                  |  |        |                        |                   |                     |          |         |         | сухостой         |   | 80*         |                    |           |              |              |                 |                 |                |                |                   |    |                              |                                   |                                |                               |  |                                 |     |                   |             |                         |  |  |  |  |  |  |  |

Показатели, не соответствующие таксационному описанию отмечаются (\*).

Исполнитель работ по проведению лесопатологических обследований:

ФИО Марина З.С. Подпись [подпись]

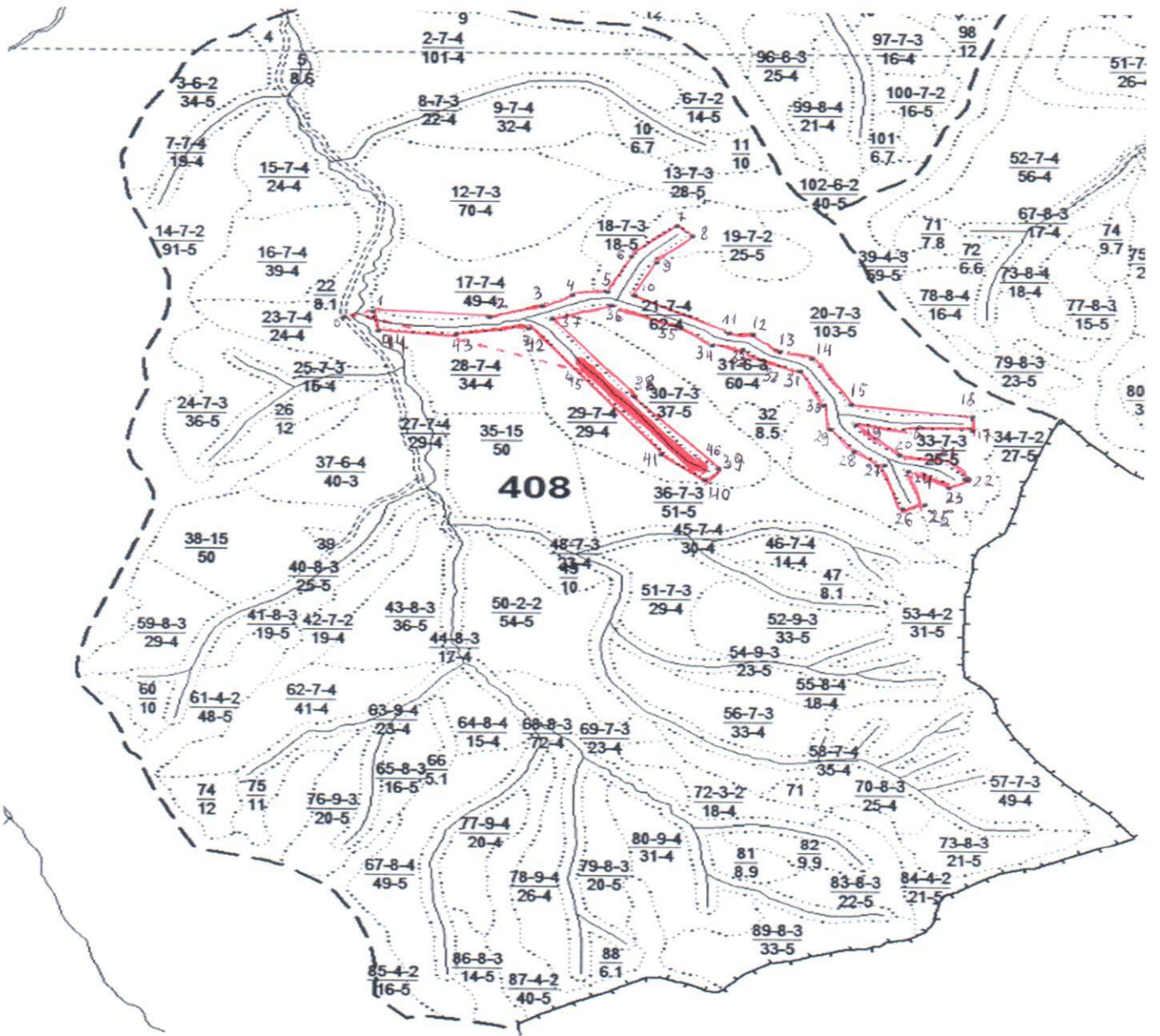
Дата составления документа 13.03.2017

Телефон 8(4212)484012



Абрис участка

М 1:25000



| Номер выдела | Ленты (круговой площадки) перече́та |          |           |           |             |
|--------------|-------------------------------------|----------|-----------|-----------|-------------|
|              | № ленты (площадки)                  | длина, м | ширина, м | радиус, м | площадь, га |
| 21           | 1                                   | 830      | 15        |           | 1,25        |



| Номера точек | Координаты       |   |                   |      | Азимут линий | Длина, м |
|--------------|------------------|---|-------------------|------|--------------|----------|
|              | Е                | N | E                 | N    |              |          |
| 0            | 52° 09' 1.8262"  | N | 134° 42' 26.8550" | 75°  | 151          |          |
| 1            | 52° 09' 3.0325"  | N | 134° 42' 34.5680" | 95°  | 470          |          |
| 2            | 52° 09' 1.5684"  | N | 134° 42' 59.2182" | 79°  | 227          |          |
| 3            | 52° 09' 2.8963"  | N | 134° 43' 10.9645" | 65°  | 386          |          |
| 4            | 52° 09' 8.1566"  | N | 134° 43' 29.4012" | 84°  | 108          |          |
| 5            | 52° 09' 8.4630"  | N | 134° 43' 35.0700" | 24°  | 306          |          |
| 6            | 52° 09' 17.4515" | N | 134° 43' 41.8625" | 44°  | 270          |          |
| 7            | 52° 09' 23.6311" | N | 134° 43' 51.8724" | 144° | 83           |          |
| 8            | 52° 09' 21.4350" | N | 134° 43' 54.3748" | 230° | 228          |          |
| 9            | 52° 09' 16.1237" | N | 134° 43' 46.0503" | 204° | 292          |          |
| 10           | 52° 09' 7.5437"  | N | 134° 43' 39.6664" | 119° | 503          |          |
| 11           | 52° 08' 59.5767" | N | 134° 44' 2.3419"  | 105° | 168          |          |
| 12           | 52° 08' 58.0956" | N | 134° 44' 10.8708" | 125° | 197          |          |
| 13           | 52° 08' 54.3674" | N | 134° 44' 19.2464" | 108° | 138          |          |
| 14           | 52° 08' 52.9885" | N | 134° 44' 26.1410" | 153° | 394          |          |
| 15           | 52° 08' 41.5997" | N | 134° 44' 35.4359" | 94°  | 585          |          |
| 16           | 52° 08' 40.1186" | N | 134° 45' 6.1295"  | 184° | 87           |          |
| 17           | 52° 08' 37.3097" | N | 134° 45' 5.7720"  | 273° | 567          |          |
| 18           | 52° 08' 38.4844" | N | 134° 44' 35.9977" | 134° | 338          |          |
| 19           | 52° 08' 30.8748" | N | 134° 44' 48.7654" | 100° | 163          |          |
| 20           | 52° 08' 29.9555" | N | 134° 44' 57.1921" | 130° | 200          |          |
| 21           | 52° 08' 25.7677" | N | 134° 45' 5.2102"  | 224° | 75           |          |
| 22           | 52° 08' 24.1845" | N | 134° 45' 2.6567"  | 296° | 270          |          |
| 23           | 52° 08' 28.1170" | N | 134° 44' 49.9400" | 163° | 259          |          |
| 24           | 52° 08' 20.0988" | N | 134° 44' 53.8214" | 257° | 85           |          |
| 25           | 52° 08' 19.5371" | N | 134° 44' 49.5315" | 338° | 343          |          |
| 26           | 52° 08' 29.8534" | N | 134° 44' 42.8922" | 307° | 168          |          |
| 27           | 52° 08' 33.1730" | N | 134° 44' 35.8891" | 326° | 177          |          |
| 28           | 52° 08' 37.9737" | N | 134° 44' 30.7884" | 352° | 167          |          |
| 29           | 52° 08' 43.3361" | N | 134° 44' 29.6138" | 331° | 263          |          |
| 30           | 52° 08' 50.5371" | N | 134° 44' 22.7192" | 290° | 185          |          |
| 31           | 52° 08' 52.6821" | N | 134° 44' 13.6286" | 314° | 127          |          |
| 32           | 52° 08' 55.5421" | N | 134° 44' 8.8279"  | 284° | 190          |          |
| 33           | 52° 08' 57.1253" | N | 134° 43' 59.1755" | 303° | 221          |          |
| 34           | 52° 09' 1.1088"  | N | 134° 43' 49.5231" | 295° | 320          |          |
| 35           | 52° 09' 5.5009"  | N | 134° 43' 34.3040" | 249° | 315          |          |
| 36           | 52° 09' 1.9770"  | N | 134° 43' 18.7784" | 143° | 688          |          |
| 37           | 52° 08' 44.1788" | N | 134° 43' 40.5091" | 140° | 638          |          |
| 38           | 52° 08' 28.1425" | N | 134° 44' 1.6525"  | 204° | 91           |          |
| 39           | 52° 08' 25.4868" | N | 134° 43' 59.7118" | 310° | 295          |          |
| 40           | 52° 08' 31.9090" | N | 134° 43' 47.6909" | 322° | 1103         |          |
| 41           | 52° 09' 0.3172"  | N | 134° 43' 12.5733" | 250° | 133          |          |
| 42           | 52° 08' 58.8872" | N | 134° 43' 5.9851"  | 267° | 351          |          |
| 43           | 52° 08' 58.4531" | N | 134° 42' 47.5166" | 277° | 215          |          |
| 44           | 52° 08' 59.3979" | N | 134° 42' 36.2618" | 351° | 116          |          |

### Экспликация ленты перечета

| Направление | Азимут | Длина, м |
|-------------|--------|----------|
| 0-45        | 95°    | 991      |
| 45-46       | 143°   | 830      |

### Условные обозначения

-  - лента перечета
-  - обследуемый участок
-  - граница квартала
-  - граница выдела
-  - привязка

Исполнитель работ по проведению лесопатологических обследований:

ФИО Маруга З.С.

Дата составления документа

Подпись

13.03.2018

Телефон

8(4212)484012

Приложение 1

к акту лесопатологических обследований

**Ведомость лесных участков с выявленными несоответствиями таксационным описаниям**

| Источник данных | Год проведения лесопроцесса | Номер квартала | Номер выдела | Площадь выдела, га | Целевое назначение лесов | Категория защитных лесов | Номер лесопатологического выдела | Площадь лесопатологического выдела, га | Таксационная характеристика |                |              |                   |                     |          |     |         |         |               | Заложено пробных площадей |                   |
|-----------------|-----------------------------|----------------|--------------|--------------------|--------------------------|--------------------------|----------------------------------|--|-----------------------------|----------------|--------------|-------------------|---------------------|----------|-----|---------|---------|---------------|---------------------------|-------------------|
|                 |                             |                |              |                    |                          |                          |                                  |  | состав                      | порода         | возраст, лет | средняя высота, м | средний диаметр, см | тип леса | ТУМ | полнота | бонитет | запас, куб/га | количество, шт.           | общая площадь, га |
| ТО              | 2016                        | 408            | 21           | 62                 | <i>эксплуатационные</i>  | <i>берегозащитные</i>    |                                  |  | 5Е4Л1ББ                     | Е              | 140          | 20                | 26                  | ЕМЗ      | 0.5 | 4       | 190     | 1             | 1.25                      |                   |
|                 |                             |                |              |                    |                          |                          |                                  |  |                             | Л              | 150          | 22                | 28                  |          |     |         |         |               |                           |                   |
|                 |                             |                |              |                    |                          |                          |                                  |  |                             | ББ             | 80           | 18                | 22                  |          |     |         |         |               |                           |                   |
|                 |                             |                |              |                    |                          |                          |                                  |  |                             | захламленность |              |                   |                     |          |     |         |         |               |                           |                   |
|                 |                             |                |              |                    |                          |                          |                                  |  |                             | сухостью       |              |                   |                     |          |     |         |         |               |                           |                   |
| Ф               | 2016                        | 408            | 21           | 62                 | <i>эксплуатационные</i>  | <i>берегозащитные</i>    |                                  |  | 5Е4Л1ББ                     | Е              | 140          | 20                | 26                  | ЕМЗ      | 0.5 | 4       | 184     | 1             | 1.25                      |                   |
|                 |                             |                |              |                    |                          |                          |                                  |  |                             | Л              | 150          | 22                | 28                  |          |     |         |         |               |                           |                   |
|                 |                             |                |              |                    |                          |                          |                                  |  |                             | ББ             | 80           | 18                | 22                  |          |     |         |         |               |                           |                   |
|                 |                             |                |              |                    |                          |                          |                                  |  |                             | захламленность |              |                   |                     |          |     |         |         |               |                           |                   |
|                 |                             |                |              |                    |                          |                          |                                  |  |                             | сухостью       |              |                   |                     |          |     |         |         |               |                           |                   |

ТО – таксационные описания

Ф - фактическая характеристика лесного насаждения

Исполнитель работ по проведению лесопатологических обследований:

ФИО

Маруга З.С.

Подпись