

УТВЕРЖДАЮ:

Должность заместитель начальника
муниципального лесного
хозяйства Хабаровского
края

Ф.И.О. А.В. Сидорова

Дата 01.10.2017
(М.П., дата утверждения)

Акт
лесопатологического обследования № 64
лесных насаждений Нижнетамбовского лесничества (лесопарка)
Хабаровский край (субъект Российской Федерации)

Способ лесопатологического обследования: 1. Визуальный
2. Инструментальный

Место проведения

Участковое лесничество	Урочище (дача)	Квартал (кварталы)	Выдел (выделы)	Площадь, га
Нижнетамбовское		194	15	83,0

Лесопатологическое обследование проведено на общей площади 83,0 га.

1. Визуальное лесопатологическое обследование

Наземное

Дистанционное

1.1. На площади 83,0 га фактическая таксационная характеристика лесного насаждения соответствует (не соответствует) таксационному описанию (нужное подчеркнуть). Причины несоответствия

Список участков с выявленными несоответствиями приведён в приложении 1 к настоящему Акту.

1.2. Лесные насаждения с нарушенной и утраченной устойчивостью выявлены на площади - га:

Участковое лесничество	Урочище (дача)	Площадь, га		Причина ослабления (гибели)
		с нарушенной устойчивостью	с утраченной устойчивостью	
-	-	-	-	-
Итого				

Состояние обследованных лесных насаждений приведено в приложениях 1.1-1.4 к Акту в зависимости от метода проведения ЛПО.

1.3. В обследованных лесных участках прогнозируется:

Прогноз	Площадь, га
Ослабление лесных насаждений	-
Усыхание лесных насаждений различной степени	-
Развитие очагов вредных организмов	-

1.4. Обнаружено загрязнение лесного участка отходами и выбросами: промышленными
бытовыми

Вид загрязнения	Размеры загрязнения			Объём, кубм	Площадь загрязнения, га
	длина, м	ширина, м	высота, м		
-	-	-	-	-	-

ЗАКЛЮЧЕНИЕ

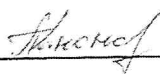
Оценка текущего санитарного и лесопатологического состояния лесных насаждений, назначенные профилактические мероприятия по защите лесов, агитационные мероприятия:

Текущее состояние санитарного и лесопатологического состояние лесных насаждений – без признаков ослабления. Назначение профилактических мероприятий по защите лесов, агитационных мероприятий не требуется.

Средневзвешенная величина состояния березы белой – 1

Средневзвешенная величина состояния насаждений - 1

Исполнитель работ по проведению лесопатологических обследований:

ФИО Кононов П.А. Подпись 

Результаты проведения лесопатологических обследований лесных насаждений за 2017 г.

Субъект Российской Федерации Хабаровский край Лесничество (лесопарк) Комсомольское
 Участковое лесничество Нижнетамбовское Урочище (лесная дача) _____ (месяц)

1	2	3	4	5	6	7	Таксационная характеристика лесного насаждения								Распределение деревьев по категориям состояния, % от запаса										31	32	33	34								
							8	9	10	11	12	13	14	15	16	17	18	19	20	21	22	23	24	25					26	27	28	29	30			
194	15	83,0	Эксплуатационные	Целевое назначение лесов	Категория защитных лесов	Номер лесопатологического выдела	Площадь выдела, га	10	Б6	50	12	16	16	ББК	0,2	4	20	252	100	18	19	20	21	22	23	24	25	26	27	28	29	30	31	32	33	34
								состав	Порода	возраст	средняя высота, м	средний диаметр, см	тип леса	полнота	бонитет	запас, куб. м/га	Число деревьев на пробе, шт.	без признаков ослабления	ослабленные	очень ослабленные	убыхающие	свежий сухостой	старый сухостой	свежий ветровал	старый ветровал	свежий бурелом	старый бурелом	аварийные деревья	Признаки повреждения деревьев	Доля поврежденных деревьев, %	Причина ослабления, повреждения	Подлежит рубке, %	вид	Рекомендуемые меры		

Примечание – Показатели, не соответствующие таксационному описанию отмечаются «*»

Исполнитель работ по проведению лесопатологических обследований:

ФИО Кононов П.А.

Подпись А.А. Кононов

Дата составления документа 10.02.17

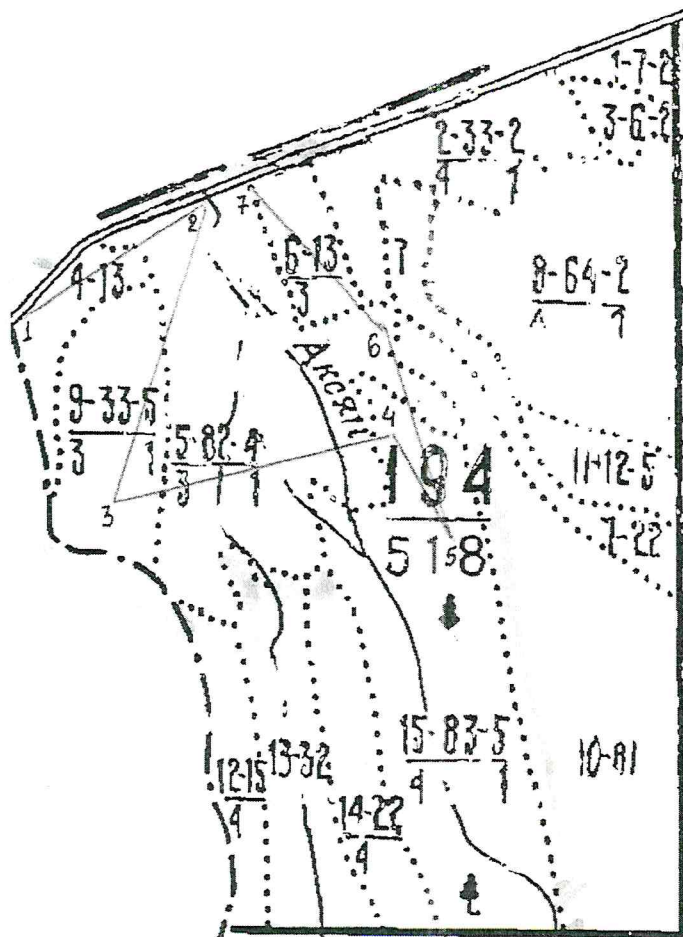
Телефон 8(4217) 563282

Местоположение выполняемых работ:

Нижнетамбовское лесничество Нижнетамбовского участкового лесничества квартал 194 выделы 4, 5, 6, 9, 15

(лесничество, участковое лесничество, квартал, выдел)

Масштаб 1:25 000



Условные обозначения	
Изображение	Наименование объекта
—————	Граница квартала
.....	Граница выдела
—————	Маршруты ходовых линий
.....	Границы обследуемых участков
~~~~~	Река

Экспликация участка			
№ точек	Координаты	Меры линии	
		Азимут	Длина, м
1	N50 48 08.1 E138 03 17.0		
2	N50 48 21.0 E138 03 44.0	53	672
3	N50 47 48.1 E138 03 33.2	192	1050
4	N50 47 56.4 E138 04 23.1	75	1000
5	N50 47 44.6 E138 04 34.3	160	374
6	N50 48 07.5 E138 04 24.0	344	735
7	N50 48 23.6 E138 03 53.9	319	600

Исполнитель работ по проведению лесопатологического обследования:

Мастер леса участка «Нижнетамбовский» КГАУ «Уктурлесхоз» П.А. Кононов / Кононов П.А./

Дата составления документа 18.09.2017 Телефон 8(4217) 563-282