

УТВЕРЖДАЮ:

Должность Заместитель начальника управления
Ф.И.О. М.В. Ремнев
Дата 16.03.2018

Акт

лесопатологического обследования № 63

лесных насаждений Падалинское лесничества (лесопарка)
Хабаровского края (субъекта Российской Федерации)

Способ лесопатологического обследования: 1. Визуальный
2. Инструментальный

Место проведения

Участковое лесничество	Урочище (дача)	Квартал (кварталы)	Выдел (выделы)	Площадь, га
<i>Верхне-Курское</i>		9	5	43

Лесопатологическое обследование проведено на общей площади 40,0 га.

2. Инструментальное обследование лесного участка

1. Фактическая таксационная характеристика лесного насаждения соответствует (не соответствует) (нужное подчеркнуть) таксационному описанию. Причины несоответствия:

Ведомость лесных участков с выявленными несоответствиями таксационным описаниям приведена в

2. Состояние насаждений: с нарушенной устойчивостью
с утраченной устойчивостью

причины повреждения:

Погодные условия

некротико-раковые заболевания стволов

средневзвешенная для каждой породы: Е-3,1; П-2,5; Бч-3;

средневзвешенная категория насаждения: 3

В том числе:

заселено (отработано) стволовыми вредителями

Вид вредителя	Порода	Встречаемость (% заселённых деревьев)	Степень заселения лесного насаждения (слабая, средняя, сильная)

Повреждено огнём

Вид пожара	Порода	Состояние корневых лап		Состояние корневой шейки		Подсушивание луба	
		процент повреждённых огнём корней	процент деревьев с данным повреждением	ожог корневой шейки по окружности (1/4; 2/4; 3/4; более 3/4)	процент деревьев с данным повреждением	по окружности (1/4; 2/4; 3/4; более 3/4)	процент деревьев с данным повреждением

Поражено болезнями

Вид болезни	Порода	Встречаемость (% поражённых деревьев)	Степень поражения лесного насаждения (слабая, средняя, сильная)
<i>Рак смоляной</i>	<i>Е</i>	<i>15</i>	<i>слабая</i>
<i>Рак смоляной</i>	<i>П</i>	<i>15</i>	<i>слабая</i>

3. Выборке подлежит 81 % деревьев,

в том числе:

ослабленных 22 % (причины назначения)

сильно ослабленных 28 % (причины назначения)

усыхающих 21 % (причины назначения)

Усыхание кроны

Погодные условия

некротико-раковые заболевания стволов

свежего сухостоя 1 %,

в том числе:

свежего ветровала 1 %

свежего бурелома 0 %

старого ветровала 3 %
 в том числе:
 старого бурелома 0 %
 старого сухостоя 5 %
 аварийных 0 %

4. Полнота лесного насаждения после уборки деревьев, подлежащих рубке, составит 0,4
 Критическая полнота для данной категории лесных насаждений составляет 0,5

5. ЗАКЛЮЧЕНИЕ

С целью предотвращения негативных процессов или снижения ущерба от их воздействия назначено:

Участковое лесничество	Урочище (дача)	Квартал	Выдел	Площадь выдела, га	Вид мероприятия	Площадь, мероприятия, га	По-рода	Запас на выдел, кбм	Крайние сроки проведения
Верхне-Курское		9	5	43	ССР	40	Е	4960 ✓	4 квартал 2019 г.
							П	1160 ✓	
							Бч	40	
							0	0 ✓	
							захламенность		
сухостой		440 ✓							

Ведомость перечета деревьев назначенных в рубку и абрис лесного участка прилагаются (приложение 2 и

6. Меры по обеспечению возобновления действие естественного возобновления путем сохранения подроста

7. Мероприятия, необходимые для предупреждения повреждения или поражения смежных насаждений: Требуется проведение санитарно оздоровительных мероприятий.

Сведения для расчета степени повреждения:

год образования старого сухостоя Более 5 лет ;

основная причина повреждения древесины Погодные условия
Нерезно-раковые заболевания стволов

Дата проведения обследований " 18 " 01 20 18 г.

Дата составления " 01 " 03 20 18 г.

Исполнитель работ по проведению лесопатологических обследований:

ФИО Смирнов С.В. Подпись [Подпись]

Приложение 1

к акту лесопатологических обследований

Ведомость лесных участков с выявленными несоответствиями таксационным описаниям

Источник данных	Год проведения лесорейтинга	Номер квартала	Номер выдела	Площадь выдела, га	Целевое назначение лесов	Категория защитных лесов	Номер лесопатологического выдела	Площадь лесопатологического выдела, га	Таксационная характеристика										Заложено пробных площадей			
									состав	порода	возраст, лет	средняя высота, м	средний диаметр, см	тип леса	ТУМ	полнота	бонитет	запас, куб/га	количество, шт.	общая площадь, га		
ТО				43	эксплуатационные			40		8Е2П-Бч	Е	130	18	24	Е3		0,6	4	155	10	1	1,23
											П	70	13	16								
											Бч	60	15	20								
Ф	1992	9	5	43				40		8Е2П+Бч	захламливаемость				Е3		0,6	4	155	10	1	1,23
											сухостой											
											Е	130	18	24								
											П	70	13	16								
											Бч	60	15	20								
											захламливаемость											
сухостой																						
				8					11													

ТО – таксационные описания

Ф - фактическая характеристика лесного насаждения

Исполнитель работ по проведению лесопатологических обследований:

ФИО  Подпись 

Ведомость перечета деревьев назначенных в рубку

ВРЕМЕННАЯ ПРОБНАЯ ПЛОЩАДЬ № 1

Субъект Российской Федерации Хабаровский край

Лесничество (лесопарк) Верхне-Курское участковое лесничество

Квартал 9 Выдел 5 Площадь 40 га.

Номер очага вредных организмов _____ Размер пробной площади 1,23 га

Таксационная характеристика:

Тип леса ЕЗ Состав 8Е2И1-Ья Возраст 130 Бонитет 4

Полнота 0,5 Запас на га 149 ± 18 Возобновление 6Е4И 2 млн.га

Время и причина ослабления лесного насаждения Погодные условия
некротико-раковые заболевания стволов

Тип очага вредных организмов: эпизодический, хронический (подчеркнуть)

Фаза развития очага вредных организмов: начальная, нарастания численности, собственно вспышка, кризис (подчеркнуть)

Состояние лесного насаждения, намечаемые мероприятия
Насаждение сильно ослабленное
требуется сплошная санитарная рубка

Исполнитель работ по проведению лесопатологических обследований:

ФИО Коробов С.В. Подпись 

Дата составления документа " 01 " 03 20 18 г. Телефон 8 (4214) 299512

ВЕДОМОСТЬ ПЕРЕЧЕТА ДЕРЕВЬЕВ

Порода: Ель

Степень толщины см	Количество деревьев по категориям состояния, шт.															Всего деревьев по ступеням толщины			
	I	II	III	IV		V		VI			ветровал, бурелом			аварийные деревья			шт.	в т.ч. подлежат рубке, %	
				НЗ	З	НЗ	З	НЗ	З	О	НЗ	З	О	НЗ	З	О			
8	6	2																8	
12	3	3						1				2						9	33
16	9	8	11	15				7				1						51	45
20	15	14	17	23			2	1				4						76	39
24	13	25	30	23			1	8				5						105	35
28	8	13	23	17			1	4				6						72	39
32	2	6	16	11				1				2						38	37
36			9	5				2										16	44
40			3	1														4	25
44			1															1	
48																			
52																			
56																			
60																			
64																			
68																			
72																			
Итого, %	15	19	29	25			1	6				5						380	

Примечание: НЗ - незаселенное, З - заселенное, О - обработанное вредителями.

ВЕДОМОСТЬ ПЕРЕЧЕТА ДЕРЕВЬЕВ

Порода: Пихта

Степень толщины см	Количество деревьев по категориям состояния, шт.															Всего деревьев по ступеням толщины			
	I	II	III	IV		V		VI			ветровал, бурелом			аварийные деревья			шт.	в т.ч. подлежат рубке, %	
				НЗ	З	НЗ	З	НЗ	З	О	НЗ	З	О	НЗ	З	О			
8	7																	7	
12	18	15	12	12				1										58	22
16	22	24	19	13			1					1						80	19
20	9	12	11	5			1	2										40	20
24	3	5	5	1				1				1						16	19
28		2	1															3	
32																			
36																			
40																			
44																			
48																			
52																			
56																			
60																			
64																			
68																			
72																			
Итого, %	29	28	24	15			1	2				1						204	

Примечание: НЗ - незаселенное, З - заселенное, О - обработанное вредителями.

ВЕДОМОСТЬ ПЕРЕЧЕТА ДЕРЕВЬЕВ

Порода:

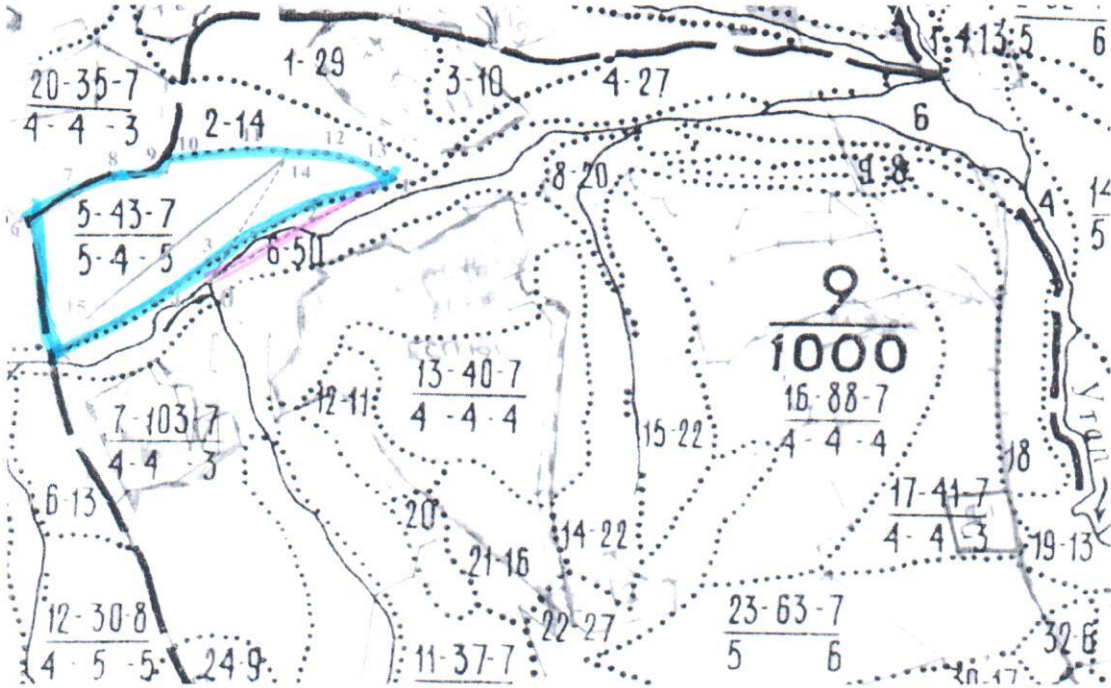
Береза черная

Степени толщины см	Количество деревьев по категориям состояния, шт.															Всего деревьев по степеням толщины		
	I	II	III	IV		V		VI			ветровал, бурелом			аварийные деревья			шт.	в т.ч. подлежат рубке, %
				НЗ	З	НЗ	З	НЗ	З	О	НЗ	З	О	НЗ	З	О		
8																		
12																		
16																		
20			3														3	
24			1														1	
28																		
32																		
36																		
40																		
44																		
48																		
52																		
56																		
60																		
64																		
68																		
72																		
Итого, %			100														4	

Примечание: НЗ - незаселенное, З - заселенное, О - отработанное вредителями.

Абрис участка

М 1:25000



Номер выдела	Ленты (круговой площадки) передела				
	№ ленты (площадки)	длина, м	ширина, м	радиус, м	площадь, га
5	2	817	15		1,23

Номера точек		Координаты		Азимут линии	Длина, м
0	П	135° 49' 14"	N	50° 31' 128"	60
1	П	135° 49' 675"	N	50° 31' 330"	732
2	П	135° 49' 475"	N	50° 31' 283"	750
3	П	135° 49' 186"	N	50° 31' 167"	338
4	П	135° 49' 080"	N	50° 31' 101"	403
5	П	135° 48' 769"	N	50° 30' 982"	168
6	П	135° 48' 696"	N	50° 31' 830"	438
7	П	135° 48' 881"	N	50° 31' 891"	349
8	П	135° 48' 931"	N	50° 31' 826"	63
9	П	135° 49' 070"	N	50° 31' 332"	45
10	П	135° 49' 095"	N	50° 31' 380"	86
11	П	135° 49' 283"	N	50° 31' 393"	19
12	П	135° 49' 516"	N	50° 31' 378"	83
13	П	135° 49' 605"	N	50° 31' 357"	96
					110
					123
					97

Экспликация ленты передела		
Направление	Азимут	Длина, м
1	29	507
2	226°	817

Условные обозначения

- лента передела
- граница квартала
- обследуемый участок
- граница выдела
- привязка

Исполнитель работ по проведению лесопатологических обследований:

ФИО Навлов С.В. Подпись [Подпись]
Дата составления документа 01.03.2018 Телефон 8(4214)299512