

УТВЕРЖДАЮ:

Должность Заместитель начальника

Ф.И.О. И.В. Фомин

Дата 16.03.2018

Акт

лесопатологического обследования № 62

лесных насаждений Падалинское лесничества (лесопарка)  
Хабаровского края (субъекта Российской Федерации)

Способ лесопатологического обследования: 1. Визуальный   
2. Инструментальный

Место проведения

Участковое лесничество	Урочище (дача)	Квартал (кварталы)	Выдел (выделы)	Площадь, га
<i>Верхне-Курское</i>		<i>9</i>	<i>2</i>	<i>14</i>

Лесопатологическое обследование проведено на общей площади 11,6 га.

## 2. Инструментальное обследование лесного участка

1. Фактическая таксационная характеристика лесного насаждения соответствует (не соответствует)  
(нужное подчеркнуть) таксационному описанию. Причины несоответствия:

Ведомость лесных участков с выявленными несоответствиями таксационным описаниям приведена в

2. Состояние насаждений: с нарушенной устойчивостью   
с утраченной устойчивостью

причины повреждения:

*некротно-раковые заболевания стволов*

*средневзвешенная для каждой породы: Е-3,3; П-2,7; Бч-3;*

*средневзвешенная категория насаждения: 3,2*

В том числе:

заселено (отработано) стволовыми вредителями

Вид вредителя	Порода	Встречаемость (% заселённых деревьев)	Степень заселения лесного насаждения (слабая, средняя, сильная)

Повреждено огнём

Вид пожара	Порода	Состояние корневых лап		Состояние корневой шейки		Подсушивание луба	
		процент повреждённых огнём корней	процент деревьев с данным повреждением	ожог корневой шейки по окружности (1/4; 2/4; 3/4; более 3/4)	процент деревьев с данным повреждением	по окружности (1/4; 2/4; 3/4; более 3/4)	процент деревьев с данным повреждением

Поражено болезнями

Вид болезни	Порода	Встречаемость (% поражённых деревьев)	Степень поражения лесного насаждения (слабая, средняя, сильная)
<i>Рак смоляной</i>	<i>Е</i>	<i>21</i>	<i>средняя</i>
<i>Рак смоляной</i>	<i>П</i>	<i>16</i>	<i>слабая</i>

3. Выборке подлежит 87 % деревьев.

в том числе:

ослабленных 22 % (причины назначения)

сильно ослабленных 26 % (причины назначения)

усыхающих 22 % (причины назначения)

*Усыхание кроны*

*Погодные условия*

*некротно-раковые заболевания стволов*

свежего сухостоя 5 %.

в том числе:

свежего ветровала	<u>1</u>	%
свежего бурелома	<u>0</u>	%
старого ветровала	<u>5</u>	%
в том числе:		
старого бурелома	<u>0</u>	%
старого сухостоя	<u>6</u>	%
аварийных	<u>0</u>	%

4. Полнота лесного насаждения после уборки деревьев, подлежащих рубке, составит 0,3  
Критическая полнота для данной категории лесных насаждений составляет 0,5

### 5. ЗАКЛЮЧЕНИЕ

С целью предотвращения негативных процессов или снижения ущерба от их воздействия назначено:

Участковое лесничество	Урочище (дача)	Квартал	Выдел	Площадь выдела, га	Вид мероприятия	Площадь, мероприятия, га	По-рода	Запас на выдел, кбм	Крайние сроки проведения
Верхне-Курское		9	2	14	ССР	11,6	Е	1380	4 квартал 2019 г.
							П	325	
							Бч	35	
							0	0	
							захламленность		
сухостой		197							

Ведомость перечета деревьев назначенных в рубку и абрис лесного участка прилагаются (приложение 2 и

6. Меры по обеспечению возобновления действие естественного возобновления путем сохранения подроста

7. Мероприятия, необходимые для предупреждения повреждения или поражения смежных насаждений: Требуется проведение санитарно оздоровительных мероприятий.

Сведения для расчета степени повреждения:

год образования старого сухостоя Более 5 лет ;

основная причина повреждения древесины Погодные условия  
Некрозно-раковые заболевания стволов

Дата проведения обследований " 18 " 01 20 18 г.

Дата составления " 01 " 03 20 18 г.

Исполнитель работ по проведению лесопатологических обследований:

ФИО Михаил С.В. Подпись [Подпись]



Ведомость лесных участков с выявленными несоответствиями таксационным описаниям

Источник данных	Год проведения лесопроствоя	Номер квартала	Номер выдела	Площадь выдела, га	Целевое назначение лесов	Категория защитных лесов	Номер лесопатологического выдела	Площадь выдела, га	Лесопатологического выдела, га	Таксационная характеристика										Заложено пробных площадей								
										состав	попада	возраст, лет	средняя высота, м	средний диаметр, см	тип леса	ТУМ	полнота	бонитет	запас, ком/га	количество, шт.	общая площадь, га							
ГО	1992	9	2	14	эксплуатационные		11,6			Е	130	18	24	Е3	0,6	4	150	1	0,95									
											80	15	20															
											70	16	24															
Ф	1992	9	2	14	эксплуатационные	11,6				Е	130	18	24	Е3	0,5	4	150	1	0,95									
											80	15	20															
											70	16	24															
																			Б4	130	18	24	Е3	0,5	4	150	1	0,95
																				80	15	20						
																				70	16	24						
										влажность																		
										сухостой																		
										влажность																		
										сухостой																		

ГО – таксационные описания

Ф – фактическая характеристика лесного насаждения

Исполнитель работ по проведению лесопатологических обследований:

ФНО   Носов

### Ведомость перечета деревьев назначенных в рубку

ВРЕМЕННАЯ ПРОБНАЯ ПЛОЩАДЬ № 1

Субъект Российской Федерации Хабаровский край

Лесничество (лесопарк) Верхне-Курское участковое лесничество

Квартал 9 Выдел 2 Площадь 11,6 га.

Номер очага вредных организмов \_\_\_\_\_ Размер пробной площади 0,65 га

Таксационная характеристика:

Тип леса ЕЗ Состав 8Е2П+Бч Возраст 130 Бонитет 4

Полнота 0,5 Запас на га 147 / 27 Возобновление 7ЕЗП 2 т.лит/га

Время и причина ослабления лесного насаждения Погодные условия  
некротно-раковые заболевания стволов

Тип очага вредных организмов: эпизодический, хронический (подчеркнуть)

Фаза развития очага вредных организмов: начальная, нарастания численности, собственно вспышка, кризис (подчеркнуть)

Состояние лесного насаждения, намечаемые мероприятия \_\_\_\_\_  
Насаждение сильно ослабленное  
требуется сплошная санитарная рубка

Исполнитель работ по проведению лесопатологических обследований:

ФИО Тышков С.В. Подпись 

Дата составления документа " 01 " 03 20 18 г. Телефон 8 (4214)299512

## ВЕДОМОСТЬ ПЕРЕЧЕТА ДЕРЕВЬЕВ

Порода:

Ель

Ступени толщины, см	Количество деревьев по категориям состояния, шт.																Всего деревьев по ступеням толщины		
	I	II	III	IV		V		VI			ветровал, бурелом			аварийные деревья			шт.	в т.ч. подлежат рубке, %	
				НЗ	З	НЗ	З	НЗ	З	О	НЗ	З	О	НЗ	З	О			
8																			
12	2	1																3	
16	4	7	14	9														34	26
20	3	9	11	13		4		6				2						48	52
24	4	11	15	10		3		9				3						55	45
28	5	8	12	11		1		2				3						42	40
32		4	6	8								1						19	47
36			3	5														8	63
40																			
44																			
48																			
52																			
56																			
60																			
64																			
68																			
72																			
Итого, %	9	19	29	27		4		8				4						209	

Примечание: НЗ - незаселенное, З - заселенное, О - отработанное вредителями.

## ВЕДОМОСТЬ ПЕРЕЧЕТА ДЕРЕВЬЕВ

Порода:

Пихта

Ступени толщины, см	Количество деревьев по категориям состояния, шт.																Всего деревьев по ступеням толщины			
	I	II	III	IV		V		VI			ветровал, бурелом			аварийные деревья			шт.	в т.ч. подлежат рубке, %		
				НЗ	З	НЗ	З	НЗ	З	О	НЗ	З	О	НЗ	З	О				
8																				
12	5																		5	
16	6	4	2			2						3							17	29
20	5	7	3	4		3						4							26	42
24	2	8	2	1		2						2							17	29
28	1	5	3	1															10	10
32		1																	1	
36																				
40																				
44																				
48																				
52																				
56																				
60																				
64																				
68																				
72																				
Итого, %	25	33	13	8		9						12						76		

Примечание: НЗ - незаселенное, З - заселенное, О - отработанное вредителями.

ВЕДОМОСТЬ ПЕРЕЧЕТА ДЕРЕВЬЕВ  
Береза черная

Порода: \_\_\_\_\_

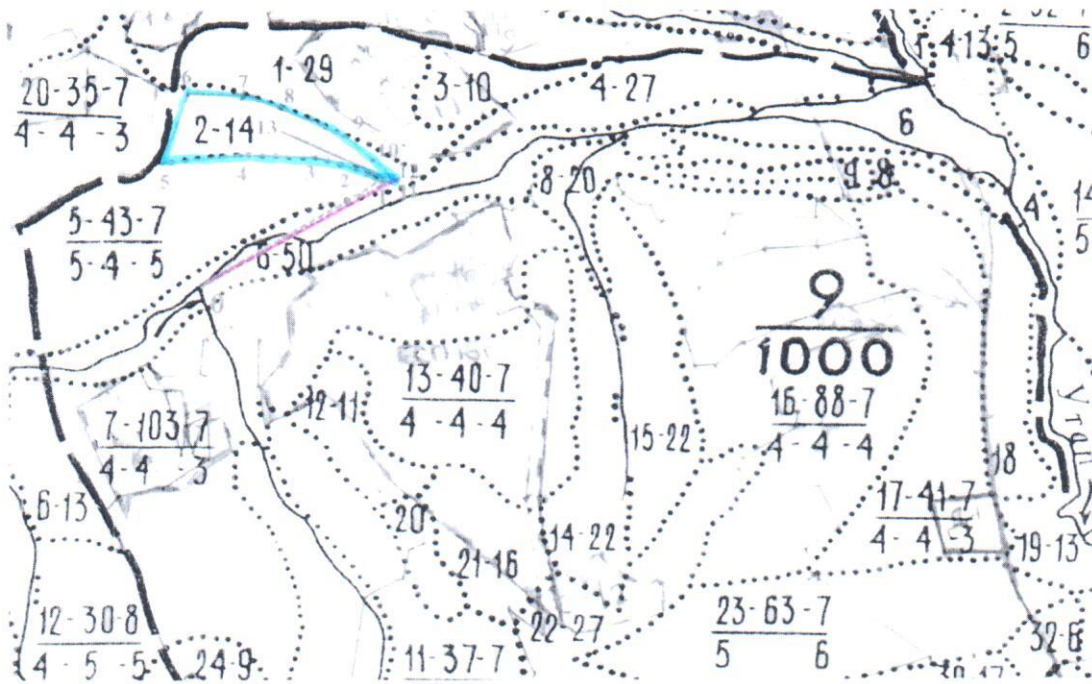
Степени толщины см	Количество деревьев по категориям состояния, шт.															Всего деревьев по ступеням толщины		
	I	II	III	IV		V		VI			ветровал, бурелом			аварийные деревья			шт.	в т.ч. подлежат рубке, %
				НЗ	З	НЗ	З	НЗ	З	О	НЗ	З	О	НЗ	З	О		
8																		
12																		
16																		
20			2															2
24			2															2
28																		
32																		
36																		
40																		
44																		
48																		
52																		
56																		
60																		
64																		
68																		
72																		
Итого, %			100															4

Примечание: НЗ - незаселенное, З - заселенное, О - отработанное вредителями.



Абрис участка

М 1:25000



Номер выдела	Ленты (круговой площади) перечёта				
	№ ленты (площадки)	длина, м	ширина, м	радиус, м	площадь га
2	1	430	15		0,65

Номера точек	Координаты				Азимут линий	Длина, м
	E	N	E	N		
0	135 49 142	50 31 128	60°	732		
1	135 49 675	50 31 330	303	97		
2	135 49 605	50 31 357	290	112		
3	135 49 516	50 31 378	276	276		
4	135 49 281	50 31 393	263	253		
5	135 49 095	50 31 380	19°	234		
6	135 49 158	50 31 409	91°	191		
7	135 49 320	50 31 497	106°	117		
8	135 49 416	50 31 479	117°	257		
9	135 49 587	50 31 423	134°	115		
10	135 49 658	50 31 380	144°	90		
11	135 49 708	50 31 337	250°	41		

Описание ленты перечёта		
Направление	Азимут	Длина, м
0-1	59°	746
1-2	298°	430

Условные обозначения

- лента перечёта
- граница квартала
- граница выдела
- обследуемый участок
- привязка

Исполнитель работ по проведению лесопатологических обследований:

ФИО Павлов С.В. Подпись [Signature]  
Дата составления документа 01.03.2018 Телефон 8(4214)299512