

УТВЕРЖДАЮ:

Должность заместитель начальника
управления лесами Хабаров. Край
Ф.И.О. А.С. Липский
Дата 14.02.2018



Акт
лесопатологического обследования № 61

лесных насаждений Аянского лесничества (лесопарка)
Хабаровского края (субъекта Российской Федерации)

Способ лесопатологического обследования: 1. Визуальный
2. Инструментальный

Место проведения

Участковое лесничество	Урочище (дача)	Квартал (кварталы)	Выдел (выделы)	Площадь, га
<u>Аянское</u>		<u>47</u>	<u>12</u>	<u>260</u>

Лесопатологическое обследование проведено на общей площади 60.0 га.

2. Инструментальное обследование лесного участка

1. Фактическая таксационная характеристика лесного насаждения соответствует (не соответствует) (нужное подчеркнуть) таксационному описанию. Причины несоответствия:

Давность лесоустройства

Ведомость лесных участков с выявленными несоответствиями таксационным описаниям приведена в

2. Состояние насаждений: с нарушенной устойчивостью
с утраченной устойчивостью

причины повреждения:

Некротико-раковые заболевания, дереворазрушающие грибы, стволовые гнили, заселённость стволовыми вре

средневзвешенная для каждой породы: Л-4.7; Е-4.7;

средневзвешенная категория насаждения: 4.7

В том числе:

заселено (отработано) стволовыми вредителями

Вид вредителя	Порода	Встречаемость (% заселённых деревьев)	Степень заселения лесного насаждения (слабая, средняя, сильная)
<i>Короед-продолговатый</i>	<i>Л</i>	98	<i>сильная</i>
<i>Короед -типограф</i>	<i>Е</i>	94	<i>сильная</i>

Повреждено огнём

Вид пожара	Порода	Состояние корневых лап		Состояние корневой шейки		Подсушивание луба	
		процент повреждённых огнём корней	процент деревьев с данным повреждением	ожог корневой шейки по окружности (1/4; 2/4; 3/4; более 3/4)	процент деревьев с данным повреждением	по окружности (1/4; 2/4; 3/4; более 3/4)	процент деревьев с данным повреждением

Поражено болезнями

Вид болезни	Порода	Встречаемость (% поражённых деревьев)	Степень поражения лесного насаждения (слабая, средняя, сильная)
<i>ступенчатый рак</i>	<i>Л</i>	65	<i>сильная</i>
<i>трутовик окаймленный</i>	<i>Л</i>	16	<i>слабая</i>
<i>гнили стволовые</i>	<i>Л</i>	16	<i>слабая</i>
<i>ступенчатый рак</i>	<i>Е</i>	68	<i>сильная</i>
<i>гнили стволовые</i>	<i>Е</i>	26	<i>средняя</i>

3. Выборке подлежит 100 % деревьев,

в том числе:

ослабленных

0

% (причины назначения)

Усыхание кроны

сильно ослабленных 4 % (причины назначения)
усыхающих 30 % (причины назначения)

Усыхание кроны
Некрозно-раковые заболевания,
дереворазрушающие грибы,
стволовые гнили,
заселённость стволовыми вредителями.

свежего сухостоя 66 %,

в том числе:

свежего ветровала 0 %

свежего бурелома 0 %

старого ветровала 0 %

в том числе:

старого бурелома 0 %

старого сухостоя 0 %

аварийных 0 %

4. Полнота лесного насаждения после уборки деревьев, подлежащих рубке, составит 0

Критическая полнота для данной категории лесных насаждений составляет 0.3

5. ЗАКЛЮЧЕНИЕ

С целью предотвращения негативных процессов или снижения ущерба от их воздействия назначено:

Участковое лесничество	Урочище (дача)	Квартал	Выдел	Площадь выдела, га	Вид мероприятия	Площадь, мероприятия, га	Порода	Запас на выдел, кбм	Крайние сроки проведения
Аянское		47	12	260	ССР	60	Л	1380 ✓	4 квартал 2018 г.
							Е	600 ✓	
					захламленность			0	
					сухостой			4680 ✓	

Ведомость перечета деревьев назначенных в рубку и абрис лесного участка прилагаются (приложение 2 и

6. Меры по обеспечению возобновления содействие естественного возобновления путем сохранения подроста

7. Мероприятия, необходимые для предупреждения повреждения или поражения смежных насаждений: Требуется проведение санитарно оздоровительных мероприятий.

Сведения для расчета степени повреждения:

год образования старого сухостоя Более 5 лет ;

основная причина повреждения древесины Некрозно-раковые заболевания, дереворазрушающие грибы, стволочные гнили, заселённость стволовыми вредителями.

Дата проведения обследований " 24 " 08 20 17 г.

Дата составления " 08 " февраль 20 18 г.

Исполнитель работ по проведению лесопатологических обследований:

ФИО Мякина С. Н. Подпись Мякина С. Н.

Ведомость лесных участков с выявленными несоответствиями таксационным описаниям

Источник данных	Год проведения лесопроизводства	Номер квартала	Номер выдела	Площадь выдела, га	Целевое назначение лесов	Категория защитных лесов	Номер лесопатологического выдела	Площадь выдела, га	леса	Таксационная характеристика										Заложено пробных площадей								
										состав	порода	возраст, лет	средняя высота, м	средний диаметр, см	тип леса	ТУМ	полнота	бонитет	запас, км/га	количество, шт.	общая площадь, га							
ТО					Защитные	Запретные полосы лесов по берегам рек	12	60		захламленность										0	1	1.20						
										9Л1Е		Л	200	18	26	ЛП		0.7	5				200					
Ф	1999	47	12	260					сухостой										0									
									7Л3Е		Л	200	18	26	ЛП		0.1	5										
											Е	200	17	24														
									захламленность													сухостой		0	78			

ТО - таксационные описания
Ф - фактическая характеристика лесного насаждения

Исполнитель работ по проведению лесопатологических обследований:

ФИО Аликина С.Н. Подпись Аликина

Ведомость перечета деревьев назначенных в рубку

ВРЕМЕННАЯ ПРОБНАЯ ПЛОЩАДЬ № 1

Субъект Российской Федерации Хабаровский край

Лесничество (лесопарк) Аянское участковое лесничество

Квартал 47 Выдел 12 Площадь 60 га,

Номер очага вредных организмов _____ Размер пробной площади 1.20 га

Таксационная характеристика:

Тип леса ЛТР Состав 7ЛЗЕ Возраст 200 Бонитет 5 ✓

Полнота 0.1 Запас на га 30 / 78 ✓ Возобновление минерализация почвы

Время и причина ослабления лесного насаждения Некрозно-раковые заболевания,
дереворазрушающие грибы,
стволовые гнили,
заселённость стволовыми вредителями.

Тип очага вредных организмов: эпизодический, хронический (подчеркнуть)

Фаза развития очага вредных организмов: начальная, нарастания численности, собственно вспышка, кризис (подчеркнуть)

Состояние лесного насаждения, намечаемые мероприятия _____
Насаждение погибшее
требуется сплошная санитарная рубка

Исполнитель работ по проведению лесопатологических обследований:

ФИО Амична С.Н. Подпись С.Н. Амична

Дата составления документа " 08 " 02 20 18 г.

ВЕДОМОСТЬ ПЕРЕЧЕТА ДЕРЕВЬЕВ

Порода:

Лиственница

Ступени толщины см	Количество деревьев по категориям состояния, шт.															Всего деревьев по ступеням толщины		
	I	II	III	IV		V		VI			ветровал, бурелом			аварийные деревья			шт.	в т.ч. подлежат рубке, %
				НЗ	З	НЗ	З	НЗ	З	О	НЗ	З	О	НЗ	З	О		
8			1		7		10										18	94
12			1		8		6										15	93
16			1		5		9										15	93
20			1		8		15										24	96
24					10		16										26	100
28					4		19										23	100
32					8		21										29	100
36					8		19										27	100
40																		
44																		
48																		
52																		
56																		
60																		
64																		
68																		
72																		
Итого, %			2		33		65										177	

Примечание: НЗ - незаселенное, З - заселенное, О - отработанное вредителями.

ВЕДОМОСТЬ ПЕРЕЧЕТА ДЕРЕВЬЕВ

Порода:

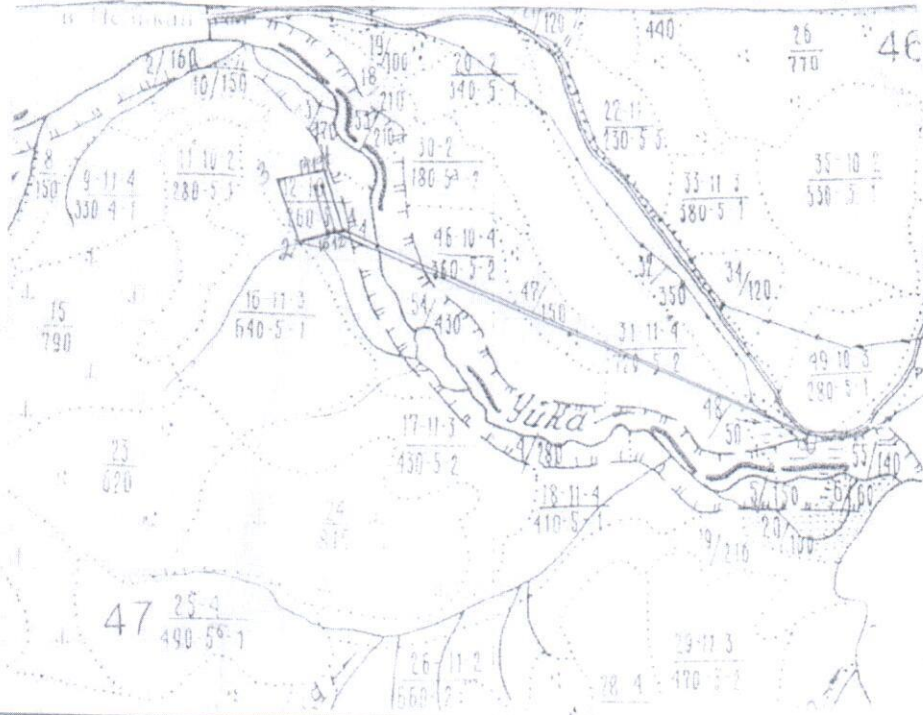
Ель

Ступени толщины см	Количество деревьев по категориям состояния, шт.															Всего деревьев по ступеням толщины		
	I	II	III	IV		V		VI			ветровал, бурелом			аварийные деревья			шт.	в т.ч. подлежат рубке, %
				НЗ	З	НЗ	З	НЗ	З	О	НЗ	З	О	НЗ	З	О		
8			1		6		8										15	93
12			1		5		5										11	91
16			1		4		3										8	88
20			1		3		9										13	92
24			1		2		15										18	94
28			1		1		14										16	94
32					4		11										15	100
36					3		8										11	100
40																		
44																		
48																		
52																		
56																		
60																		
64																		
68																		
72																		
Итого, %			4		26		70										107	

Примечание: НЗ - незаселенное, З - заселенное, О - отработанное вредителями.

Абрис участка

М 1:100000 квартал 47 выдел 12
Площадь 60 га



Номер выдела	Ленты (круговой площадки) перечёта				
	№ ленты (площадки)	длина, м	ширина, м	радиус, м	площадь, га
12	12-13	600	10		0,6
	14-15	600	10		0,6

Номера точек	Координаты	Румбы линий	Длина, м
1-2		ЮЗ – 73*	699,5
2-3		СЗ – 18*	858
3-4		СВ – 73*	699,5
4-1		ЮВ – 18*	858
Привязка: 0-1	к дороге Аян-Нелькан	ЮВ – 60*	7000
Привязка: 0-12	к дороге Аян-Нелькан	ЮВ – 60*	7000

Условные обозначения



Исполнитель работ по проведению лесопатологических обследований:
ФИО Лямина С.Н. Подпись Лямина С.Н.
Дата составления документа 08.02.2018г. Телефон 8(42147)22221