



УТВЕРЖДАЮ:

Должность: Заместитель начальника управления

лесами Правительства Хабаровского края

Ф.И.О.: Липский А.С.

Дата: 14.02.2018

(М.П., дата утверждения)

Акт
лесопатологического обследования № 59

лесных насаждений КГКУ "Советское лесничество"

Хабаровский край (субъект РФ)

Способ лесопатологического обследования: **1. Визуальный**
2. Инструментальный

Место проведения

Участковое лесничество	Урочище (дача)	Квартал (кварталы)	Выдел (выделы)	Площадь, га
Городское		176	10	20

Лесопатологическое обследование проведено на общей площади 4 га.

Поражено болезнями

Вид вредителя	Порода	Встречаемость (% пораженных деревьев)	Степень поражения лесного насаждения (слабая, средняя, сильная)
Ракраневой (язвеный) ели	П	15	слабая
Ракржавчинный пихты	Е	15	слабая

Имеется угроза возникновения в данном насаждении очагов вредных организмов:

3. Выборке подлежит 94 % деревьев,

в том числе:

ослабленных 9 % (усыхание, пожелтение хвои)

сильно ослабленных 19 % (усыхание ветвей до 1/3 кроны)

усыхающих 35 % (заражено некрозно-раковыми заболеваниями)

свежего сухостоя 6 %,

в том числе:

свежего ветровала 0 %,

свежего бурелома 0 %,

старого ветровала 7 %,

в том числе:

старого бурелома 0 %,

старого сухостоя 18 %,

4. Полнота лесного насаждения после уборки деревьев, подлежащих рубке составит-

0,1

Критическая полнота для данной категории лесных насаждений составляет - 0,3

5. ЗАКЛЮЧЕНИЕ

С целью предотвращения негативных процессов или снижения ущерба от их воздействия рекомендовано:

Участково е лесничест во	Урочище (дача)	Квар- тал	Вы- дел	Площадь выдела, га	Вид мероп- риятия	Площадь меропри- ятия, га	Порода	Запас на выделе, кбм	Крайние сроки проведения
Городское		176	10	20	ССР	4	Е,П	588,0	2018-2019
						сухостой		100	
						захламление		40	

Средневзвешенная величина состояния насаждения - **3,7**

Ведомость перечета деревьев назначенных в рубку и абрис лесного участка прилагаются (приложение №№ 2 и 3 к Акту)

6. Меры по обеспечению возобновления:

Содействие естественному возобновлению леса путем сохранения подроста.

7. Мероприятия, необходимые для предупреждения повреждения или поражения смежных насаждений:

В целях предотвращения дальнейшего распространения стволовых гнилей рекомендуется провести сплошные санитарные рубки.

Сведения для расчета степени повреждения:

год образования старого сухостоя - более 5 лет;

основная причина повреждения древесины - заражение стволовыми гнилями.

происходит сильное усыхание данного насаждения, старый сухостой, ветровал.

Дата проведения обследований 01.07.2017 год

Дата составления документа 05.02.2018 год

Исполнитель работ по проведению лесопатологических обследований:

Золотарев Д.А.

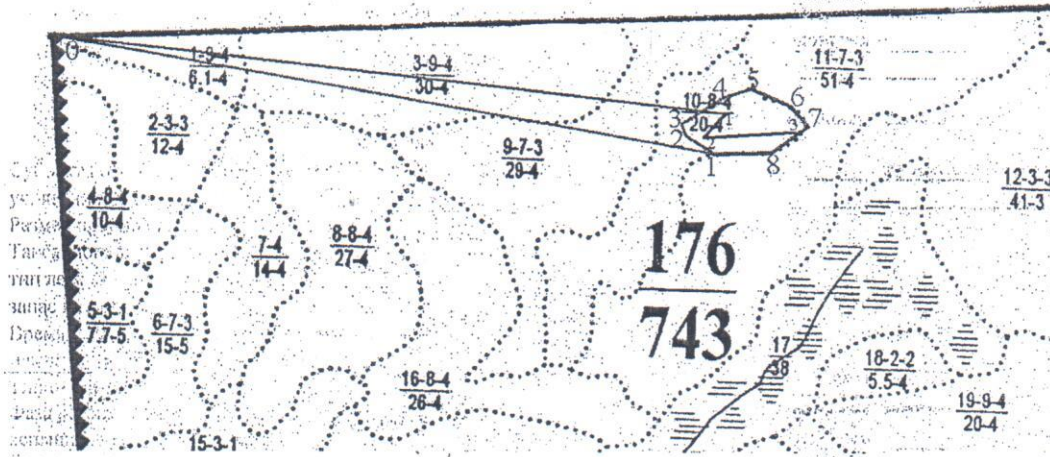
ФИО

Ведомость перечета деревьев назначенных в рубку
ВРЕМЕННАЯ ПРОБНАЯ ПЛОЩАДЬ № 1

Субъект Российской Федерации: Хабаровский край Лесничество Советское
 уч. лесничество Городское Квартал 176 Выдел 10 Площадь 20,0 га. Номер очага _____
 Размер пробной площади 0,34 га
 Таксационная характеристика:
 тип леса ЕМЗ состав 6Е4П возраст 130 бонитет 4 полнота 0,6
 запас на 1 га 165 / 37 возобновление 7ПЗЕ 5,0 тыс.шт./га, высота 0,5 м Благонадежный
 Время и причина ослабления насаждения: заражение гнилями стволовыми,
некротико-раковыми заболеваниями стволов, ветровал.
 Тип очага: эпизодический, хронический (подчеркнуть)
 Фаза развития очага вредных организмов: начальная, нарастания численности, собственно
 вспышка, кризис (подчеркнуть).
 Состояние лесного насаждения, намечаемые мероприятия: неудовлетворительное
 Рекомендуется сплошная санитарная рубка

Экспликация Условные обозначения Масштаб 1:25000

№	азимут	Длина	
0-1	98	1835	Привязка _____
1-2	219	93	
3-4	86	250	Маршрутный ход _____



№	азимут	Длина
0-1	98	1835
1-2	219	93
3-4	86	250

Исполнитель работ по проведению лесопатологического обследования:

Золотарев Д.А.

05.02.2018 год

дата составления документа

8(42138)69420

телефон

01.07.2017 год

дата проведения обследования

ВЕДОМОСТЬ ПЕРЕЧЕТА ДЕРЕВЬЕВ

Порода: **Ель**

Ступени толщины, см	Количество деревьев по категориям состояния, шт.															Всего деревьев по ступеням толщины		
	I	II	III	IV		V		VI			ветровал, бурелом			аварийные деревья			шт.	В том числе подлежит рубке, %
				НЗ	З	НЗ	З	НЗ	З	О	НЗ	З	О	НЗ	З	О		
1	2	3	4	5	6	7	8	9	10	11	12	13	14	15	16	17	18	19
8	1	1	3	3	0	0	0	6	0	0	2	0	0	0	0	0	16	69
12	0	1	4	4	0	1	0	4	0	0	3	0	0	0	0	0	17	71
16	2	3	3	5	0	2	0	5	0	0	2	0	0	0	0	0	22	64
20	2	3	6	4	0	3	0	2	0	0	1	0	0	0	0	0	21	48
24	2	2	2	2	0	1	0	1	0	0	1	0	0	0	0	0	11	45
28	0	0	1	1	0	1	0	0	0	0	0	0	0	0	0	0	3	67
32	0	0	0	3	0	0	0	0	0	0	0	0	0	0	0	0	3	100
36	0	1	2	4	0	0	0	0	0	0	0	0	0	0	0	0	7	57
40	0	0	1	5	0	0	0	0	0	0	0	0	0	0	0	0	6	83
44	0	0	0	0	0	0	0	0	0	0	0	0	0	0	0	0	0	0
48	0	0	0	0	0	0	0	0	0	0	0	0	0	0	0	0	0	0
52	0	0	0	0	0	0	0	0	0	0	0	0	0	0	0	0	0	0
56	0	0	0	0	0	0	0	0	0	0	0	0	0	0	0	0	0	0
60	0	0	0	0	0	0	0	0	0	0	0	0	0	0	0	0	0	0
64	0	0	0	0	0	0	0	0	0	0	0	0	0	0	0	0	0	0
68	0	0	0	0	0	0	0	0	0	0	0	0	0	0	0	0	0	0
Итого шт	7	11	22	31		8		18		9							106	
	6,60	19,38	20,75	29,25		7,55		16,98		8,49								
Итого	7	10	21	29		8		17		8							100	

Средневзвешенная величина состояния породы **Ель** - **3,6**

Порода: **Пихта**

Ступени толщины, см	Количество деревьев по категориям состояния, шт.															Всего деревьев по ступеням толщины		
	I	II	III	IV		V		VI			ветровал, бурелом			аварийные деревья			шт.	В том числе подлежит рубке, %
				НЗ	З	НЗ	З	НЗ	З	О	НЗ	З	О	НЗ	З	О		
1	2	3	4	5	6	7	8	9	10	11	12	13	14	15	16	17	18	19
8	1	2	1	2	0	0	0	8	0	0	1	0	0	0	0	0	15	73
12	2	3	7	8	0	1	0	8	0	0	2	0	0	0	0	0	31	61
16	2	4	7	17	0	2	0	6	0	0	1	0	0	0	0	0	39	67
20	1	1	5	8	0	2	0	2	0	0	2	0	0	0	0	0	21	67
24	1	2	3	10	0	1	0	2	0	0	2	0	0	0	0	0	21	71
28	0	0	1	6	0	0	0	1	0	0	0	0	0	0	0	0	8	88
32	0	0	0	2	0	0	0	0	0	0	0	0	0	0	0	0	4	100
36	0	0	0	0	0	0	0	0	0	0	0	0	0	0	0	0	0	0
40	0	0	0	0	0	0	0	0	0	0	0	0	0	0	0	0	0	0
44	0	0	0	0	0	0	0	0	0	0	0	0	0	0	0	0	0	0
48	0	0	0	0	0	0	0	0	0	0	0	0	0	0	0	0	0	0
52	0	0	0	0	0	0	0	0	0	0	0	0	0	0	0	0	0	0
56	0	0	0	0	0	0	0	0	0	0	0	0	0	0	0	0	0	0
60	0	0	0	0	0	0	0	0	0	0	0	0	0	0	0	0	0	0
64	0	0	0	0	0	0	0	0	0	0	0	0	0	0	0	0	0	0
68	0	0	0	0	0	0	0	0	0	0	0	0	0	0	0	0	0	0
Итого шт	7	12	24	55		6		27		8							139	
	5,04	8,63	17,27	39,37		4,32		19,42		5,76								
Итого %	8,00	9	17	40		4		19		6							100	

Средневзвешенная величина состояния породы **Пихта** - **3,8**

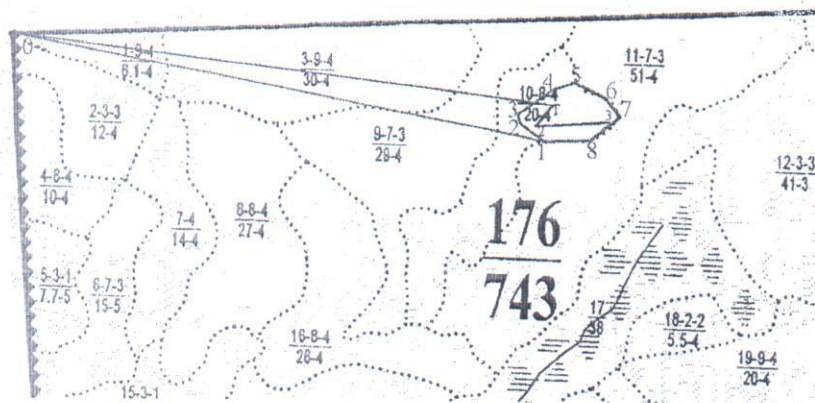
Порода: **Кедр**

Ступени толщины, см	Количество деревьев по категориям состояния, шт.															Всего деревьев по ступеням толщины		
	I	II	III	IV		V		VI			ветровал, бурелом			аварийные деревья			шт.	В том числе подлежит рубке, %
				НЗ	З	НЗ	З	НЗ	З	О	НЗ	З	О	НЗ	З	О		
1	2	3	4	5	6	7	8	9	10	11	12	13	14	15	16	17	18	19
8	0	0	0	0	0	0	0	0	0	0	0	0	0	0	0	0	0	0
12	0	0	0	0	0	0	0	0	0	0	0	0	0	0	0	0	0	0
16	0	0	0	0	0	0	0	0	0	0	0	0	0	0	0	0	0	0
20	0	0	0	0	0	0	0	0	0	0	0	0	0	0	0	0	0	0
24	0	0	0	0	0	0	0	0	0	0	0	0	0	0	0	0	0	0
28	0	0	0	0	0	0	0	0	0	0	0	0	0	0	0	0	0	0
32	0	0	0	0	0	0	0	0	0	0	0	0	0	0	0	0	0	0
36	0	0	0	0	0	0	0	0	0	0	0	0	0	0	0	0	0	0
40	0	0	0	0	0	0	0	0	0	0	0	0	0	0	0	0	0	0
44	0	0	0	0	0	0	0	0	0	0	0	0	0	0	0	0	0	0
48	0	0	0	0	0	0	0	0	0	0	0	0	0	0	0	0	0	0
52	0	0	0	0	0	0	0	0	0	0	0	0	0	0	0	0	0	0
Итого шт	0	0	0	0	0	0	0	0	0	0	0	0	0	0	0	0	0	0
	#ДЕЛ/0!	#ДЕЛ/0!	#ДЕЛ/0!	#ДЕЛ/0!	#ДЕЛ/0!	#ДЕЛ/0!	#ДЕЛ/0!	#ДЕЛ/0!	#ДЕЛ/0!	#ДЕЛ/0!	#ДЕЛ/0!	#ДЕЛ/0!	#ДЕЛ/0!	#ДЕЛ/0!	#ДЕЛ/0!	#ДЕЛ/0!	#ДЕЛ/0!	#ДЕЛ/0!
Итого %	#####	#####	#####	#ДЕЛ/0!	#ДЕЛ/0!	#ДЕЛ/0!	#ДЕЛ/0!	#ДЕЛ/0!	#ДЕЛ/0!	#ДЕЛ/0!	#ДЕЛ/0!	#ДЕЛ/0!	#ДЕЛ/0!	#ДЕЛ/0!	#ДЕЛ/0!	#ДЕЛ/0!	#ДЕЛ/0!	#ДЕЛ/0!

Средневзвешенная величина состояния породы **Кедр** - **###**

Абрис участка

М 1:25000



№ выдела	Ленты (круговой площадки) перечета				
	№ ленты (площадки)	Длина, м	Ширина, м	Радиус, м	Площадь, га
10		343	10		0,34
1-2		93			
2-3		250			
Номера точек		Координаты		азимуты линий	длина, м
1-2	48°72.812	140°06.951	304	94	
2-3	48°72.849	140°06.85	345	31	
3-4	48°72.88	140°06.838	55	133	
4-5	48°72.951	140°06.995	71	72	
5-6	48°72.951	140°06.995	115	114	
6-7	48°72.88	140°06.838	144	74	
7-8	48°72.849	140°06.85	232	122	
8-1	48°72.951	140°06.995	268	151	
0-1	48°73.166	140°04.504	101	1827	

Условные обозначения	
	обследуемый участок
	маршрутный ход
	пробная площадь
	НЭП

Исполнитель работ по проведению лесопатологического обследования:

Золотарев Д.А.

Дата проведения обследования: 01.07.2017

Дата составления документа 05.02.2018 Телефон: 8(42138)69419