

УТВЕРЖДАЮ:

Заместитель начальника управления
лесаами Правительства Хабаровского
края

Липскин А.С.

«12» февраля 2019 г.



Акт

лесопатологического обследования № 55

лесных насаждений Охотского лесничества (лесопарка)

Хабаровский край (субъект РФ)

- Способ лесопатологического обследования: 1. Визуальный
2. Инструментальный

Место проведения

Участковое лесничество	Урочище (дача)	Квартал (кварталы)	Выдел (выделы)	Площадь, га
Охотское, часть 1		89	87	275

Лесопатологическое обследование проведено на общей площади 35 га.

2. Инструментальное обследование лесного участка

1. Фактическая таксационная характеристика лесного насаждения соответствует (не соответствует) (нужное подчеркнуть) таксационному описанию. Причины несоответствия: давность лесоустройства

Ведомость лесных участков с выявленными несоответствиями таксационным описаниям приведена в приложении № 1 к Акту.

2. Состояние насаждений: с нарушенной устойчивостью
с утраченной устойчивостью

причины повреждения: насаждение повреждено стволовыми гнилями, характерные признаки: наличие плодовых тел на стволе. Воздействие ураганым ветром, тяжесть снега, повлекший вывал деревьев.

Средневзвешенная категория состояния, составляет – 3,4

В том числе:

заселено (отработано) стволовыми вредителями

Вид вредителя	Порода	Встречаемость (% заселённых деревьев)	Степень заселения лесного насаждения (слабая, средняя, сильная)
Короед продолговатый (заселено)	Л	15	слабая
Короед продолговатый (отработано)	Л	14	слабая

Повреждено огнём

Вид пожара	Порода	Состояние корневых лап		Состояние корневой шейки		Подсушивание луба	
		процент повреждённых огнём корней	процент деревьев с данным повреждением	ожог корневой шейки по окружности (1/4; 2/4;3/4;более 3/4)	процент деревьев с данным повреждением	по окружности (1/4; 2/4;3/4;более 3/4)	процент деревьев с данным повреждением

Поражено болезнями

Вид болезни	Порода	Встречаемость (% поражённых деревьев)	Степень поражения лесного насаждения (слабая, средняя, сильная)
Губка лиственничная	Л	10	слабая

3. Выборке подлежит 100 % деревьев,

в том числе:

ослабленных 28 % (причины назначения) гнили стволовые (наличие плодовых тел на стволе)

сильно ослабленных 25 % (причины назначения) гнили стволовые (наличие плодовых тел на стволе)

усыхающих 26 % (причины назначения) гнили стволовые (наличие плодовых тел на стволе)

свежего сухостоя 6 %,

в том числе: свежего ветровала 5 %
свежего бурелома %

старого ветровала 4 %

в том числе: старого бурелома - %
старого сухостоя 6 %

4. Полнота лесного насаждения после уборки деревьев, подлежащих рубке, составит 0,2
Критическая полнота для данной категории лесных насаждений составляет 0,3

5. ЗАКЛЮЧЕНИЕ

С целью предотвращения негативных процессов или снижения ущерба от их воздействия рекомендовано:

Участковое лесничество	Урочище (дача)	Квартал	Выдел	Площадь, выдела, га	Вид мероприятия	Площадь, мероприятия, га	Порода	Запас на выдел, кбм	Крайние сроки проведения	
Охотское		89	87	275	ССР	35	Л	4550	2020	
	захламленность								770	
	сухой								385	

Ведомость перечета деревьев назначенных в рубку и абрис лесного участка прилагаются (приложение №№ 2 и 3 к Акту)

6. Меры по обеспечению возобновления: Содействие естественному возобновлению леса, путем минерализации почвы

7. Мероприятия, необходимые для предупреждения повреждения или поражения смежных насаждений: Для предупреждения повреждения смежных насаждений необходимо провести ЛПО на смежном участке, убрать все заселенные, сухостойные деревья, очистить от порубочных остатков.

Дата проведения обследований 20.06.2017

Исполнитель работ по проведению лесопатологических обследований:

ФИО Завьялова О.С.

Подпись 

Ведомость лесных участков с выявленными несоответствиями таксационным описаниям

Источник данных	Год проведения лесоустройства	Номер квартала	Номер выдела	Площадь выдела, га	Целевое назначение лесов	Категория защитных лесов	Номер лесопатологического выдела	Площадь лесопатологического выдела, га	Таксационная характеристика										Заложено пробных площадей			
									состав	порода	возраст, лет	средняя высота, м	средний диаметр, см	тип леса	ТУМ	полнота	бонитет	запас, км/га	количество, шт.	общая площадь, га		
ТО	1993-1995	89	87	275	эксплуатационные				10Л	Л	170	14	16	ЛВТР		0,6	5	130	1	1,1		
Ф		89	87	275	эксплуатационные				10Л	Л	185	19	20	ЛВТР		0,4	4	130	1	1,1		

ТО – таксационные описания
Ф- фактическая характеристика лесного насаждения

Исполнитель работ по проведению лесопатологических обследований:

ФИО Завьялова О.С. Подпись 

Ведомость перечета деревьев назначенных в рубку

ВРЕМЕННАЯ ПРОБНАЯ ПЛОЩАДЬ № 1

Субъект Российской Федерации Хабаровский край

Лесничество (лесопарк) Охотское, Квартал 89, Выдел 87

Площадь 275 га.

Номер очага _____ Размер пробной площади 1,1 га

Таксационная характеристика:

Тип леса ЛВРТ; состав: 10Л; Возраст 185; Бонитет 4 Полнота 0,4 Запас на га 128/33 м³
Возобновление нет.

Время и причина ослабления насаждения: Стволовая гниль, ветровал, бурелом

Тип очага: эпизодический, хронический (подчеркнуть)

Фаза развития очага: начальная, нарастания численности, собственно вспышка, кризис
(подчеркнуть)

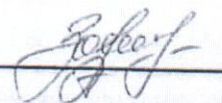
Состояние насаждения, намечаемые мероприятия:

Насаждение с нарушенной устойчивостью, повреждено стволовой гнилью, имеется ветровал, тенденция к усыханию, развитию вредителей. Намечаемое мероприятие - сплошная санитарная рубка.

Исполнитель работ по проведению лесопатологических обследований:

ФИО Завьялова О.С.

Подпись _____

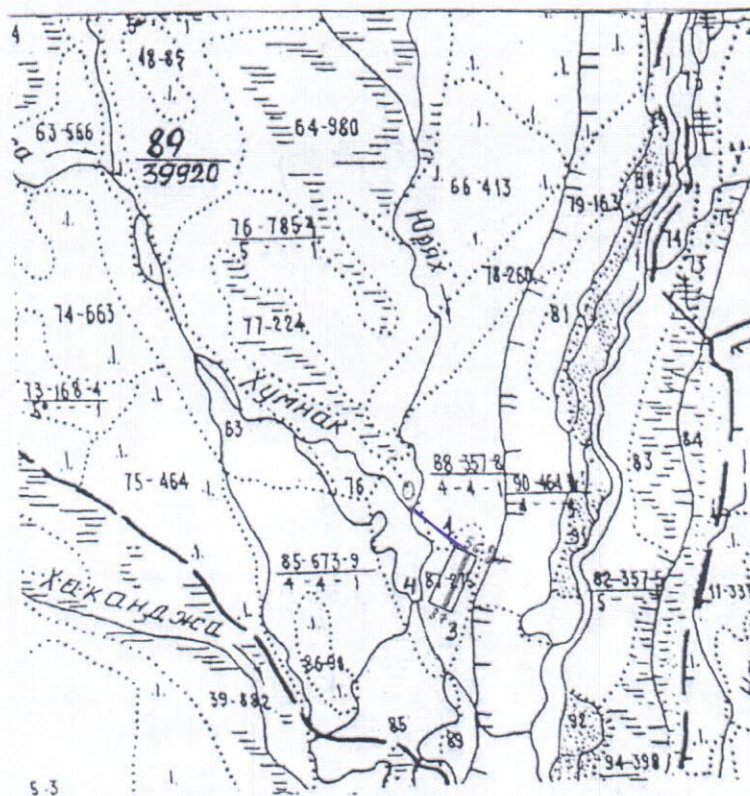


Дата составления документа 07.02.2018

Телефон 8 (42141) 9-12-73

Абрис участка

M 1: 100000



Привязка участка на местности:
точка 0 – 5 от слияния р. Хумнак с р. Юрях вниз по течению 1 км 237° на ЮВ

№ выдела	Ленты (круговой площадки) перече́та				площадь, га
	№ ленты	длина, м	ширина, м	радиус, м	
87	1	875	13		1,1


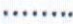


Номера точек	Координаты		Румбы линий	Длина, м
5-6	142°54'46" N	59°59'58" E	107°	13
6-7	142°55'09" N	59°59'53" E	197°	875
7-8	142°54'18" N	59°59'23" E	287°	13
8-5	142°53'43" N	59°59'43" E	17°	875

Привязка участка на местности:

точка 0 – 1 от слияния р. Хумнак с р. Юрях до деляночного столба № 1 вниз по течению 700 м 237° на ЮВ

Номера точек	Координаты		Румбы линий	Длина, м
1-2	142°54'46"N	59°59'58"E	107°	400
2-3	142°55'09"N	59°59'53"E	197°	875
3-4	142°54'18"N	59°59'23"E	287°	400
4-1	142°53'43"N	59°59'43"E	17°	875

Условные обозначения:

-  - граница квартала
-  - граница выдела
-  - место выполнения работ
-  - лента

Исполнитель работ по проведению лесопатологического обследования:

ФИО Завьялова О.С.

Подпись 

Дата составления документа 07.02.2018

Телефон 8(42141)9-12-73