

Должность: Заместитель начальника управления  
лесами Правительства Хабаровского края  
Ф.И.О.: Липскис А.С.Ф.  
Дата: 27.12.2014



Акт  
лесопатологического обследования № 545  
лесных насаждений КГКУ "Советское лесничество"

Хабаровский край (субъект РФ)

Способ лесопатологического обследования: 1. Визуальный   
2. Инструментальный

Место проведения

Участковое лесничество	Урочище (дача)	Квартал (кварталы)	Выдел (выделы)	Площадь, га
Городское		151	13	15

Лесопатологическое обследование проведено на общей площади 12,2 га.

## 2. Инструментальное обследование лесного участка

1. Фактическая таксационная характеристика лесного насаждения соответствует (не соответствует) (нужное подчеркнуть) таксационному описанию.

Ведомость лесных участков с выявленными несоответствиями таксационным описаниям приведена в приложении № 1 к Акту.

2. Состояние насаждений: **с нарушенной устойчивостью**  
**с утраченной устойчивостью**



причины повреждения:

Повреждение деревьев низовым пожаром 1998 года, сильная поврежденность породы ель, много сухостойных и ветровальных деревьев.

В том числе:

заселено (отработано) стволовыми вредителями

Вид вредителя	Порода	Встречаемость (% заселенных деревьев)	Степень заселения лесного насаждения (слабая, средняя, сильная)

Повреждено огнём

Вид пожара	Порода	Состояние корневых лап		Состояние корневой шейки		Подсушивание луба	
		процент поврежденных огнем корней	процент деревьев с данным повреждением	ожог корневой шейки по окружности (1/4; 2/4; 3/4; более 3/4)	процент деревьев с данным повреждением	по окружности (1/4; 2/4; 3/4; более 3/4)	процент деревьев с данным повреждением
Верховой пожар 1998 года	Е	100	100	100	100	100	100

Поражено болезнями

Вид вредителя	Порода	Встречаемость (% пораженных деревьев)	Степень поражения лесного насаждения (слабая, средняя, сильная)

Имеется угроза возникновения в данном насаждении очагов вредных организмов.

3. Выборке подлежит 100 % деревьев,

в том числе:

ослабленных 0 % (усыхание, пожелтение хвои)

сильно ослабленных 0 % (усыхание ветвей до 1/3 кроны)

усыхающих 0 % (заражено некрозно-раковыми заболеваниями)

свежего сухостоя 0 % ,

в том числе: свежего ветровала 0 % ,

свежего бурелома 0 % ,

старого ветровала 45 % ,

в том числе: старого бурелома 0 % ,

старого сухостоя 55 % ,

4. Полнота лесного насаждения после уборки деревьев, подлежащих рубке составит-

0

Критическая полнота для данной категории лесных насаждений составляет - 0,5

## 5. ЗАКЛЮЧЕНИЕ

С целью предотвращения негативных процессов или снижения ущерба от их воздействия рекомендовано:

Участковое лесничество	Урочище (дача)	Квартал	Выдел	Площадь выдела, га	Вид мероприятия	Площадь мероприятия, га	Порода	Запас на выделе, кубм	Крайние сроки проведения
Городское		151	13	15	УНД	12,2	Е	0,0	2017-2018
							сухостой	244	
							захламливание	244	

Средневзвешенная величина состояния насаждения - **5,0**

Ведомость перечета деревьев назначенных в рубку и абрис лесного участка прилагаются (приложение №№ 2 и 3 к Акту)

6. Меры по обеспечению возобновления:

Посадка лесных культур

7. Мероприятия, необходимые для предупреждения повреждения или поражения смежных насаждений:

Рекомендуется провести уборку неликвидной древесины.

Сведения для расчета степени повреждения:

год образования старого сухостоя - более 15 лет;

основная причина повреждения древесины - повреждение огнем, ветровал.

Дата проведения обследований 25.08.2017 год

Дата составления документа 08.11.2017 год

Исполнитель работ по проведению лесопатологических обследований:

Золаторев Дмитрий Александрович  
ФИО



Приложение 1  
к акту лесопатологических обследований

Ведомость лесных участков с выявленными несоответствиями таксационным описаниям

Источник данных	Год проведения лесустройства	Номер квартала	Номер выдела	Площадь выдела, га	Лесное назначение лесов	Категория защитных лесов	Номер лесопатологического выдела	Площадь выдела, га	Лесопатологического выдела, га	Таксационная характеристика										Заложено пробных площадей																		
										состав	попорода	возраст, лет	средняя высота, м	средний диаметр, см	тип леса	тип условий местопрорастания	полнота	бонитет	запас, км/га	количество, шт.	общая площадь, га																	
ТО	2001	151	13	15	Эксплуатационные	0				состав	Гарь Е	0	0	0	0	0	ЕРМП	тип леса		тип условий местопрорастания	0	5	0	1	0,1													
										попорода	0	0	0	0	0																							
										возраст, лет	0	0	0	0	0																							
										средняя высота, м	0	0	0	0	0																							
										средний диаметр, см	0	0	0	0	0																							
										тип леса																												
										тип условий местопрорастания																												
										полнота																												
										бонитет																												
										запас, км/га																												
Ф		151	13	15	Эксплуатационные					состав	Гарь Е	0	0	0	0	0	ЕРМП	тип леса		тип условий местопрорастания	0	5	0	1	0,1													
										попорода	сухостой																											
										возраст, лет	захламенение																											
										средняя высота, м	Гарь Е	0	0	0	0	0																						
										средний диаметр, см	0	0	0	0	0																							
										тип леса																												
										тип условий местопрорастания																												
										полнота																												
										бонитет																												
										запас, км/га																												

ТО – таксационные описания  
Ф – фактическая характеристика лесного насаждения

Исполнитель работ по проведению лесопатологических обследований:

Золоторев Дмитрий Александрович





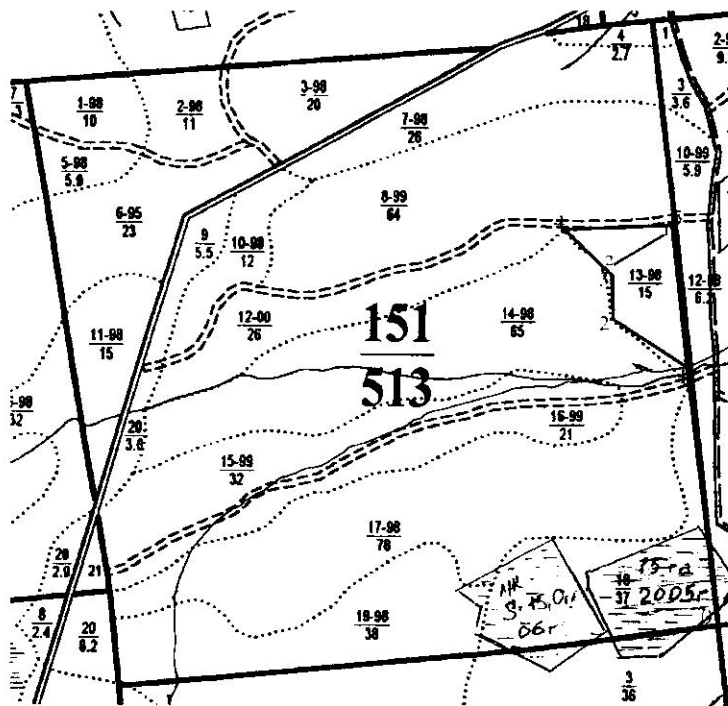
Ведомость перечета деревьев назначенных в рубку  
ВРЕМЕННАЯ ПРОБНАЯ ПЛОЩАДЬ № 1

Субъект Российской Федерации: Хабаровский край Лесничество Советское  
 уч. лесничество Городское Квартал 151 Выдел 13 Площадь 15,0 га. Номер очага \_\_\_\_\_  
 Размер пробной площади 0,1 га  
 Таксационная характеристика:  
 тип леса ЕРМШ состав Гарь Е возраст 0 бонитет 5 полнота \_\_\_\_\_  
 запас на 1 га 0 / 40 возобновление 0 0,0 тыс. шт./га, высота 0,0 м 0  
 Время и причина ослабления насаждения: повреждение низовым пожаром 1998 года  
 Тип очага: эпизодический, хронический (подчеркнуть)  
 Фаза развития очага вредных организмов: начальная, нарастания численности, собственно  
 вспышка, кризис (подчеркнуть).  
 Состояние лесного насаждения, намечаемые мероприятия: неудовлетворительное  
 Рекомендуется уборка неликвидной древесины

Экспликация

№	эскиз	Длина
0-1	353	1533
1-2	237	200

Условные обозначения Масштаб 1:25000  
 Привязка \_\_\_\_\_  
 Маршрутный ход \_\_\_\_\_



Исполнитель работ по проведению лесопатологического обследования:

Золотов Дмитрий Александрович

08.11.2017 год

дата составления документа

*(Signature)*

8(42138)69420

телефон

25.08.2017 год

дата проведения обследования

**ВЕДОМОСТЬ ПЕРЕЧЕТА ДЕРЕВЬЕВ**

Порода: **Ель**

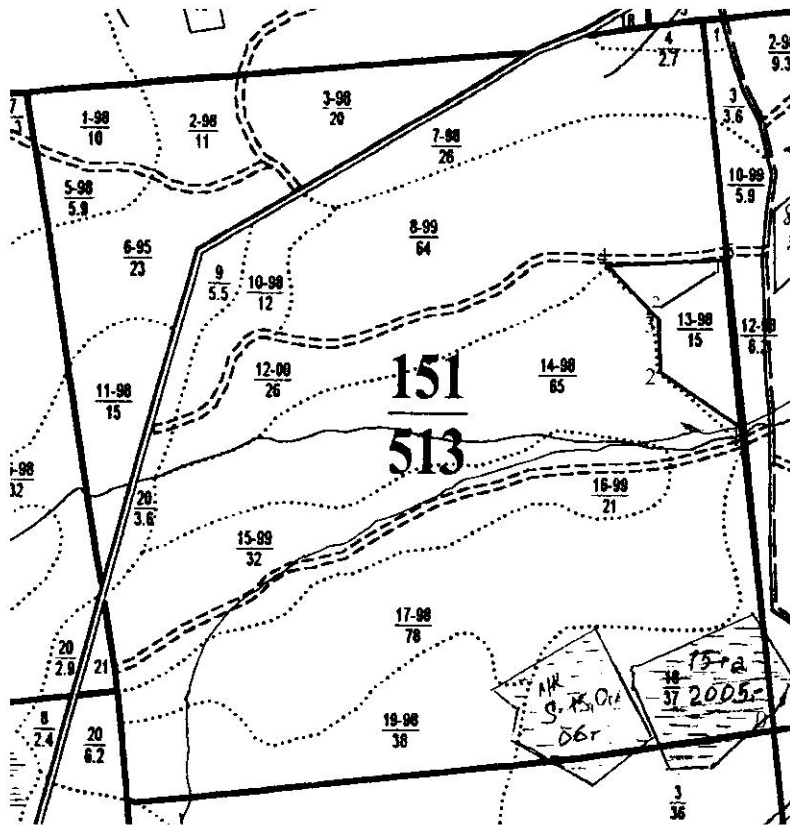
Ступени толщины, см	Количество деревьев по категориям состояния, шт.																Всего деревьев по ступеням толщины		
	I	II	III	IV		V		VI			ветровал, бурулем			аварийные деревья			шт.	В том числе подлежит рубке, %	
				НЗ	З	НЗ	З	НЗ	З	О	НЗ	З	О	НЗ	З	О			
1	2	3	4	5	6	7	8	9	10	11	12	13	14	15	16	17	18	19	
8	0	0	0	0	0	0	0	0	0	0	0	0	0	0	0	0	0	0	0
12	0	0	0	0	0	0	0	0	0	0	0	0	0	0	0	0	0	0	0
16	0	0	0	0	0	0	0	0	0	0	0	0	0	0	0	0	0	1	100
20	0	0	0	0	0	0	0	0	0	0	3	0	0	2	0	0	0	5	100
24	0	0	0	0	0	0	0	0	0	0	1	0	0	2	0	0	0	3	100
28	0	0	0	0	0	0	0	0	0	0	1	0	0	1	0	0	0	2	100
32	0	0	0	0	0	0	0	0	0	0	0	0	0	0	0	0	0	0	0
36	0	0	0	0	0	0	0	0	0	0	0	0	0	0	0	0	0	0	0
40	0	0	0	0	0	0	0	0	0	0	0	0	0	0	0	0	0	0	0
44	0	0	0	0	0	0	0	0	0	0	0	0	0	0	0	0	0	0	0
48	0	0	0	0	0	0	0	0	0	0	0	0	0	0	0	0	0	0	0
Итого шт:	0	0	0	0	0	0	0	6	5								11		
	0,00	0,00	0,00	0,00	0,00	0,00		54,55	45,45										
<b>Итого</b>	<b>0</b>	<b>0</b>	<b>0</b>	<b>0</b>	<b>0</b>	<b>0</b>	<b>0</b>	<b>55</b>	<b>45</b>								<b>100</b>		

**Средневзвешенная величина состояния породы Ель - 5,0**



# Абрис участка

М 1:25000



№ выдела	Ленты (круговой площадки) перече́та				
	№ ленты (площадки)	Длина, м	Ширина, м	Радиус, м	Площадь, га
13	1	200	5		0,1
Площадь участка – 12,2га					
Номера точек участка	Координаты		Азимуты линий, °	Длина, м	
1-2	48°44.277	139°52.876	305	323	
2-3	48°44.374	139°52.887	358	175	
3-4	48°44.469	139°52.746	317	247	
4-5	48°44.482	139°53.077	087	386	
5-1	48°44.147	139°53.103	175	560	
0-1	48°44.147	139°53.103	354	1014	

Условные обозначения	
	обследуемый участок
	маршрутный ход

Исполнитель работ по проведению лесопатологического обследования:

Мастер леса КГАУ «Советское лесничество» Золотарев Д.А.

Дата составления документа 08.11.2017 Телефон: 8(42138)69419