

Должность: Заместитель начальника управления
лесаами Правительства Хабаровского края
Ф.И.О.: Липские А.С.О.
Дата: 27.12.2017



Акт
лесопатологического обследования № 544
лесных насаждений КГКУ "Советское лесничество"

Хабаровский край (субъект РФ)

Способ лесопатологического обследования: 1. Визуальный
2. Инструментальный

Место проведения

Участковое лесничество	Урочище (дача)	Квартал (кварталы)	Выдел (выделы)	Площадь, га
Городское		151	14	65

Лесопатологическое обследование проведено на общей площади 32 га.

2. Инструментальное обследование лесного участка

1. Фактическая таксационная характеристика лесного насаждения соответствует (не соответствует) (нужное подчеркнуть) таксационному описанию.

Ведомость лесных участков с выявленными несоответствиями таксационным описаниям приведена в приложении № 1 к Акту.

2. Состояние насаждений: **с нарушенной устойчивостью**
с утраченной устойчивостью V

причины повреждения:

Повреждение верховым пожаром 1998 года, сильная поврежденность породы ель, много сухостойных и ветровальных деревьев.

В том числе:
 заселено (отработано) стволовыми вредителями

Вид вредителя	Порода	Встречаемость (% заселённых деревьев)	Степень заселения лесного насаждения (слабая, средняя, сильная)

Повреждено огнём

Вид пожара	Порода	Состояние корневых лап		Состояние корневой шейки		Подсушивание луба	
		процент поврежденных огнем корней	процент деревьев с данным повреждением	ожог корневой шейки по окружности (1/4; 2/4; 3/4; более 3/4)	процент деревьев с данным повреждением	по окружности (1/4; 2/4; 3/4; более 3/4)	процент деревьев с данным повреждением
Верховой пожар 1998 года	Е	100	100	100	100	100	100

Поражено болезнями

Вид вредителя	Порода	Встречаемость (% пораженных деревьев)	Степень поражения лесного насаждения (слабая, средняя, сильная)
Имеется угроза возникновения в данном насаждении очагов вредных организмов.			

3. Выборке подлежат 100 % деревьев,

в том числе:

ослабленных 0 % (усыхание, пожелтение хвои)

сильно ослабленных 0 % (усыхание ветвей до 1/3 кроны)

усыхающих 0 % (заражено некрозно-раковыми заболеваниями)

свежего сухостоя 0 %,

в том числе: свежего ветровала 0 %,

свежего бурелома 0 %,

старого ветровала 29 %,

в том числе: старого бурелома 0 %,

старого сухостоя 71 %,

4. Полнота лесного насаждения после уборки деревьев, подлежащих рубке составит-

0

Критическая полнота для данной категории лесных насаждений составляет - 0,5

5. ЗАКЛЮЧЕНИЕ

С целью предотвращения негативных процессов или снижения ущерба от их воздействия рекомендовано:

Участково е лесничест во	Урочище (дача)	Квар- тал	Вы- дел	Площадь выдела, га	Вид мероп- риятия	Площадь меропри- ятия, га	Порода	Запас на выделе, кбм	Крайние сроки проведения
Городское		151	14	65	УНД	32	Е	0,0	2017-2018
						сухостой		1600	
						захламление		640	

Средневзвешенная величина состояния насаждения - **5,0**

Ведомость перечета деревьев назначенных в рубку и абрис лесного участка прилагаются (приложение №№ 2 и 3 к Акту)

6. Меры по обеспечению возобновления:

Посадка лесных культур

7. Мероприятия, необходимые для предупреждения повреждения или поражения смежных насаждений:

Рекомендуется провести уборку неликвидной древесины.

Сведения для расчета степени повреждения:

год образования старого сухостоя - более 15 лет;

основная причина повреждения древесины - повреждение огнем, ветровал.

Дата проведения обследований 25.08.2017 год

Дата составления документа 08.11.2017 год

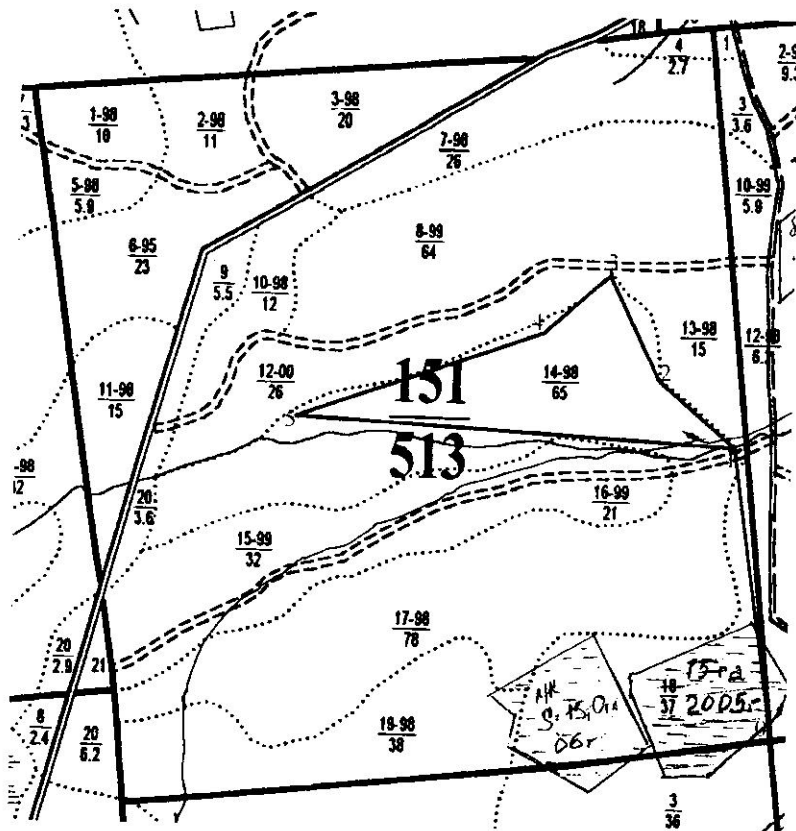
Исполнитель работ по проведению лесопатологических обследований:

Золаторев Дмитрий Александрович
ФИО



Абрис участка

М 1:25000



№ выдела	Ленты (круговой площадки) перечета				
	№ ленты (площадки)	Длина, м	Ширина, м	Радиус, м	Площадь, га
14	1	200	5		0,1
Площадь участка – 32,0га					
Номера точек участка	Координаты		Азимуты линий, °	Длина, м	
1-2	48°44.277	139°52.876	311	335	
2-3	48°44.469	139°52.746	334	387	
3-4	48°44.369	139°52.567	228	289	
4-5	48°44.228	139°51.898	251	868	
5-1	48°44.182	139°52.587	093	1458	
0-1	48°43.932	139°53.047	352	967	

Условные обозначения	
	обследуемый участок
	маршрутный ход
	пробная площадь
	НЭП

Дата составления документа 08.10.2017 Телефон: 8(42138)69419

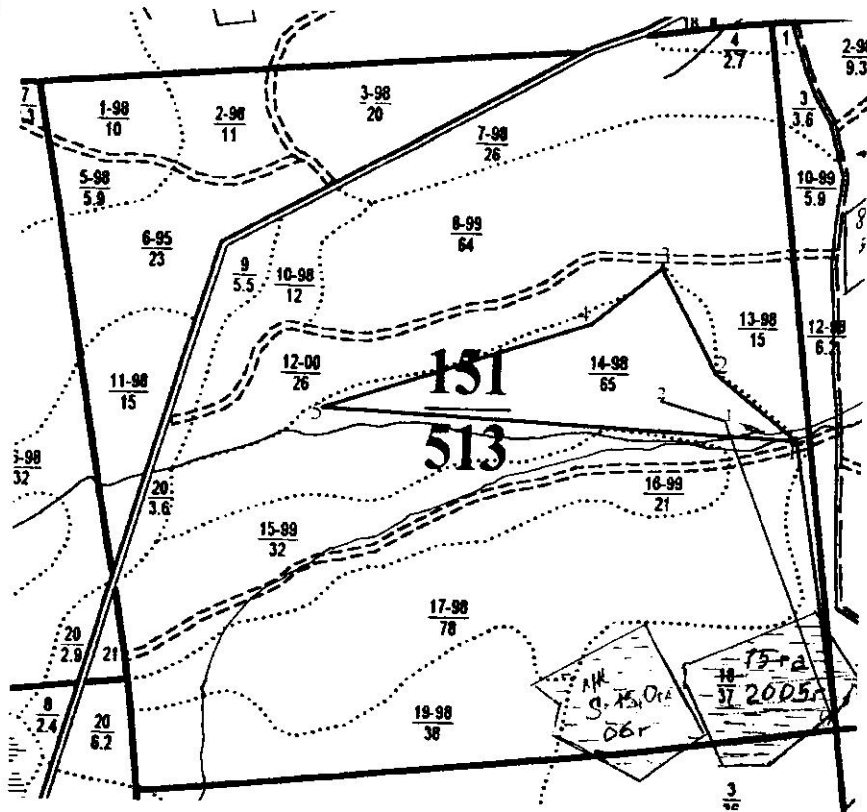
Ведомость перечета деревьев назначенных в рубку
ВРЕМЕННАЯ ПРОБНАЯ ПЛОЩАДЬ № 1

Субъект Российской Федерации: Хабаровский край Лесничество Советское
 уч. лесничество Городское Квартал 151 Выдел 14 Площадь 65,0 га. Номер очага _____
 Размер пробной площади 0,1 га
 Таксационная характеристика:
 тип леса ЕМЗ состав Гарь Е возраст 0 бонитет 5 полнота _____
 запас на 1 га 0 / 70 возобновление 0 0,0 тыс.шт./га, высота 0,0 м 0
 Время и причина ослабления насаждения: повреждение верховым пожаром 1998 года
 Тип очага: эпизодический, хронический (подчеркнуть)
 Фаза развития очага вредных организмов: начальная, нарастания численности, собственно
 вспышка, кризис (подчеркнуть).
 Состояние лесного насаждения, намечаемые мероприятия: неудовлетворительное
Рекомендуется уборка неликвидной древесины

Экспликация

№	азимут	Длина
0-1	341	1090
1-2	288	200

Условные обозначения _____ Масштаб 1:25000
 Привязка _____
 Маршрутный ход _____



Исполнитель работ по проведению лесопатологического обследования:

Золаторев Дмитрий Александрович

08.11.2017 год

дата составления документа

(Signature)

8(42138)69420

телефон

25.08.2017 год

дата проведения обследования

ВЕДОМОСТЬ ПЕРЕЧЕТА ДЕРЕВЬЕВ

Порода: **Ель**

Ступени толщин, см	Количество деревьев по категориям состояния, шт.																Всего деревьев по ступеням толщины		
	I	II	III	IV		V		VI			ветровал, бурелом			аварийные деревья			шт.	В том числе подлежит рубке, %	
				НЗ	З	НЗ	З	НЗ	З	О	НЗ	З	О	НЗ	З	О			
1	2	3	4	5	6	7	8	9	10	11	12	13	14	15	16	17	18	19	
8	0	0	0	0	0	0	0	0	0	0	0	0	0	0	0	0	0	0	0
12	0	0	0	0	0	0	0	0	0	0	0	0	0	0	0	0	0	0	0
16	0	0	0	0	0	0	0	0	0	0	1	0	0	0	0	0	0	1	100
20	0	0	0	0	0	0	0	0	0	0	4	0	0	2	0	0	0	6	100
24	0	0	0	0	0	0	0	0	0	0	2	0	0	2	0	0	0	4	100
28	0	0	0	0	0	0	0	0	0	0	2	0	0	1	0	0	0	3	100
32	0	0	0	0	0	0	0	0	0	0	2	0	0	0	0	0	0	2	100
36	0	0	0	0	0	0	0	0	0	0	0	0	0	0	0	0	0	0	0
40	0	0	0	0	0	0	0	0	0	0	0	0	0	0	0	0	0	0	0
44	0	0	0	0	0	0	0	0	0	0	0	0	0	0	0	0	0	0	0
48	0	0	0	0	0	0	0	0	0	0	0	0	0	0	0	0	0	0	0
Итого шт	0	0	0	0	0	0	0	0	12	5							17		
	0,00	0,00	0,00	0,00	0,00	0,00	0,00	0,00	70,59	29,41									
Итого	0	0	0	0	0	0	0	0	71	29							100		

Средневзвешенная величина состояния породы **Ель** - **5,0**

