

Должность: Заместитель начальника управления
 лесами Приамурского края
 Ф.И.О.: Динский
 Дата: 2008 (М.П. дата утверждения)



АКТ
лесопатологического обследования № 341
лесных насаждений КГКУ "Советское лесничество"

Хабаровский край (субъект РФ)

Способ лесопатологического обследования:

1. Визуальный
 2. Инструментальный

Место проведения

Участковое лесничество	Урочище (дача)	Квартал (кварталы)	Выдел (выделы)	Площадь, га
Городское		169	24	13

Лесопатологическое обследование проведено на общей площади 12 га.

2. Инструментальное обследование лесного участка

1. Фактическая таксационная характеристика лесного насаждения соответствует (не соответствует) (нужное подчеркнуть) таксационному описанию.

Ведомость лесных участков с выявленными несоответствиями таксационным описаниям приведена в приложении № 1 к Акту.

2. Состояние насаждений: **с нарушенной устойчивостью**
с утраченной устойчивостью

V

причины повреждения:

Повреждение деревьев низовым пожаром 1998 гда, сильная поврежденность породы ель, много сухостойных и ветровальных деревьев.

В том числе:

заселено (отработано) стволовыми вредителями

Вид вредителя	Порода	Встречаемость (% заселённых деревьев)	Степень заселения лесного насаждения (слабая, средняя, сильная)

Повреждено огнём

Вид пожара	Порода	Состояние корневых лап		Состояние корневой шейки		Подсушивание луба	
		процент поврежденных огнем корней	процент деревьев с данным повреждением	ожог корневой шейки по окружности (1/4; 2/4; 3/4; более 3/4)	процент деревьев с данным повреждением	по окружности (1/4; 2/4; 3/4; более 3/4)	процент деревьев с данным повреждением
Низовой пожар 1998 года	Е	100	100	100	100	100	100

Поражено болезнями

Вид вредителя	Порода	Встречаемость (% пораженных деревьев)	Степень поражения лесного насаждения (слабая, средняя, сильная)

3. Выборке подлежит 100 % деревьев,

в том числе:

ослабленных 0 % (усыхание, пожелтение хвои)

сильно ослабленных 0 % (усыхание ветвей до 1/3 кроны)

усыхающих 0 % (заражено некрозно-раковыми заболеваниями)

свежего сухостоя 0 % ,

в том числе: свежего ветровала 0 % ,

свежего бурелома 0 % ,

старого ветровала 28 % ,

в том числе: старого бурелома 0 % ,

старого сухостоя 72 % ,

4. Полнота лесного насаждения после уборки деревьев, подлежащих рубке составит-

0

Критическая полнота для данной категории лесных насаждений составляет - 0,5

5. ЗАКЛЮЧЕНИЕ

С целью предотвращения негативных процессов или снижения ущерба от их воздействия рекомендовано:

Участковое лесничество	Урочище (дача)	Квартал	Выдел	Площадь выдела, га	Вид мероприятия	Площадь мероприятия, га	Порода	Запас на выделе, кубм	Крайние сроки проведения
Городское		169	24	13	УНД	12	Е	0,0	2017-2018
							сухостой	480	
							захламление	240	
Средневзвешенная величина состояния насаждения -								5,0	

Ведомость перечета деревьев назначенных в рубку и абрис лесного участка прилагаются (приложение №№ 2 и 3 к Акту)

6. Меры по обеспечению возобновления:

Посадка лесных культур

7. Мероприятия, необходимые для предупреждения повреждения или поражения смежных насаждений:

Рекомендуется провести уборку неликвидной древесины.

Сведения для расчета степени повреждения:

год образования старого сухостоя - более 15 лет;

основная причина повреждения древесины - повреждение огнем, ветровал.

Дата проведения обследований 25.08.2017 год

Дата составления документа 23.10.2017 год

Исполнитель работ по проведению лесопатологических обследований:

Золаторев Дмитрий Александрович
ФИО



Ведомость перечета деревьев назначенных в рубку
ВРЕМЕННАЯ ПРОБНАЯ ПЛОЩАДЬ № 1

Субъект Российской Федерации: Хабаровский край Лесничество Советское
 уч. лесничество Городское Квартал 169 Выдел 24 Площадь 13,0 га. Номер очага _____
 Размер пробной площади 0,1 га
 Таксационная характеристика:
 тип леса ЕМЗ состав Гарь Е возраст 0 бонитет 5 полнота _____
 запас на 1 га 0 / 60 возобновление 0 0,0 тыс.шт./га, высота 0,0 м 0
 Время и причина ослабления насаждения: повреждение низовым пожаром 1998 года
 Тип очага: эпизодический, хронический (подчеркнуть)
 Фаза развития очага вредных организмов: _____ начальная, нарастания численности, собственно
 вспышка, кризис (подчеркнуть).
 Состояние лесного насаждения, намечаемые мероприятия: _____
 Рекомендуется уборка нелеквидной древесины неудовлетворительное

Экспликация

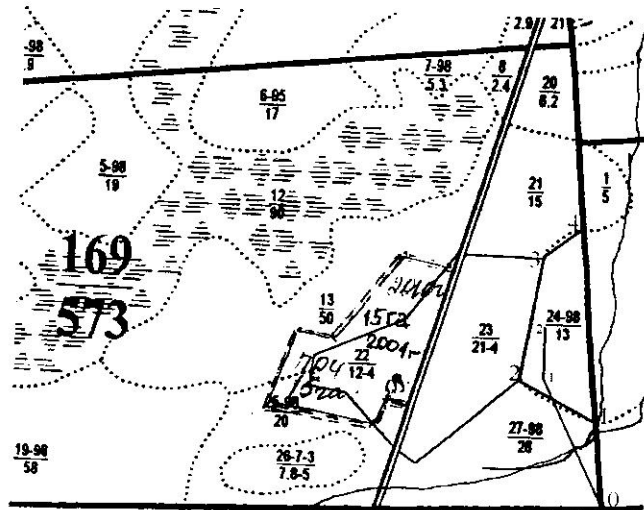
№	азимут	Длина
0-1	336	529
1-2	0	200

Условные обозначения

Масштаб 1:25000

Привязка

Маршрутный ход



Исполнитель работ по проведению лесопатологического обследования:

Золаторев Дмитрий Александрович

23.10.2017 год

дата составления документа

(Signature)

8(42138)69420

телефон

25.08.2017 год

дата проведения обследования

Порода: Ель

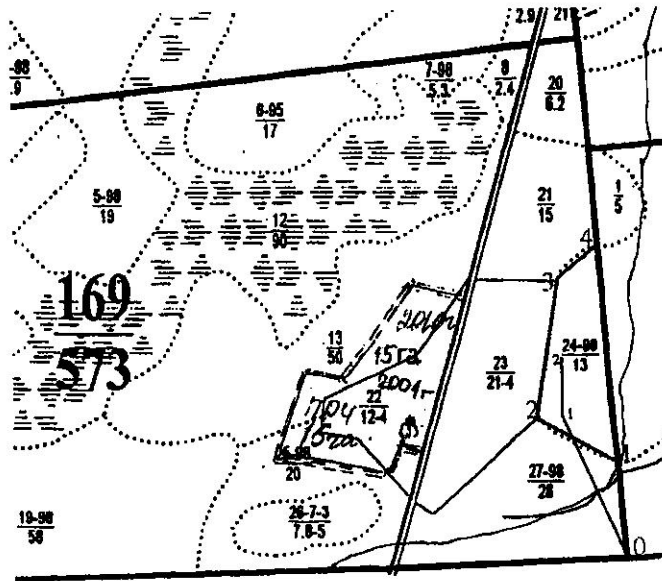
ВЕДОМОСТЬ ПЕРЧЕТА ДЕРЕВЬЕВ

Ступени толщины, см	Количество деревьев по категориям состояния, шт.																Всего деревьев по ступеням толщины	
	I	II	III	IV		V		VI			ветровал, бураком			аварийные деревья			шт.	В том числе подлежит рубке, %
				НЗ	З	НЗ	З	НЗ	З	О	НЗ	З	О	НЗ	З	О		
1	2	3	4	5	6	7	8	9	10	11	12	13	14	15	16	17	18	19
8	0	0	0	0	0	0	0	0	0	0	0	0	0	0	0	0	0	0
12	0	0	0	0	0	0	0	0	0	0	0	0	0	0	0	0	0	0
16	0	0	0	0	0	0	0	0	0	0	1	0	0	0	0	0	0	1
20	0	0	0	0	0	0	0	0	0	0	3	0	0	0	0	0	0	3
24	0	0	0	0	0	0	0	0	0	0	4	0	0	2	0	0	0	6
28	0	0	0	0	0	0	0	0	0	0	3	0	0	2	0	0	0	5
32	0	0	0	0	0	0	0	0	0	0	2	0	0	1	0	0	0	3
36	0	0	0	0	0	0	0	0	0	0	0	0	0	0	0	0	0	0
40	0	0	0	0	0	0	0	0	0	0	0	0	0	0	0	0	0	0
44	0	0	0	0	0	0	0	0	0	0	0	0	0	0	0	0	0	0
48	0	0	0	0	0	0	0	0	0	0	0	0	0	0	0	0	0	0
Итого шт	0	0	0	0	0	0	0	0	0	0	0	0	0	0	0	0	0	0
	0,00	0,00	0,00	0,00	0,00	0,00	0,00	0,00	0,00	0,00	0,00	0,00	0,00	0,00	0,00	0,00	0,00	0,00
Итого	0	0	0	0	0	0	0	0	0	0	13	5	5	5	5	5	5	18
											72,22	27,78						
											72	28						
																		100

Средневзвешенная величина состояния породы Ель - 5,0

Абрис участка

М 1:25000



№ выдела	Ленты (круговой площадки) перечета				
	№ ленты (площадки)	Длина, м	Ширина, м	Радиус, м	Площадь, га
24	1	200	5		0,1
Площадь участка – 12,0га					
Номера точек участка	Координаты		Азимуты линий, °	Длина, м	
1-2	48°42.983	139°51.404	299	312	
2-3	48°43.072	139°51.193	009	478	
3-4	48°43.321	139°51.269	050	170	
4-1	48°43.380	139°51.388	175	736	
0-1	48°42.798	139°51.419	355	327	

Условные обозначения	
	обследуемый участок
	маршрутный ход
	пробная площадь
	НЭП

Исполнитель работ по проведению лесопатологического обследования:

Золотарев Д.А.

Дата составления документа 23.10.2017 год. Телефон: 8(42138)69420