

УТВЕРЖДАЮ:

Должность заместитель начальника управления
Ф.И.О. Мин. лесничества Хабаров. Край
Дата А.С.С. Петровский
12.02.2018

АКТ

лесопатологического обследования № 54

лесных насаждений Кизинского лесничества (лесопарка)
Хабаровского края (субъекта Российской Федерации)

Способ лесопатологического обследования:

1. Визуальный

2. Инструментальный

Место проведения

Участковое лесничество	Урочище (дача)	Квартал (кварталы)	Выдел (выделы)	Площадь, га
<i>Кизинское</i>		<i>18</i>	<i>20</i>	<i>26</i>

Лесопатологическое обследование проведено на общей площади 26.0 га.

2. Инструментальное обследование лесного участка

1. Фактическая таксационная характеристика лесного насаждения
(нужное подчеркнуть) таксационному описанию. Причины несоответствия:

не соответствует

Давность лесоустройства

Ведомость лесных участков с выявленными несоответствиями таксационным описаниям приведена в

2. Состояние насаждений: **с нарушенной устойчивостью**

с утраченной устойчивостью

причины повреждения:

Некрозно-раковые заболевания, дереворазрушающие грибы, стволовые гнили

средневзвешенная для каждой породы: Е-3.7; П-3.9; Бк-2.8;

средневзвешенная категория насаждения: 3.8

В том числе:

заселено (отработано) стволовыми вредителями

Вид вредителя	Порода	Встречаемость (% заселённых деревьев)	Степень заселения лесного насаждения (слабая, средняя, сильная)
<i>Еловый чёрный усач малый</i>	<i>Е</i>	8	
<i>Еловый чёрный усач малый</i>	<i>П</i>	13	<i>слабая</i>

Повреждено огнём

Вид пожара	Порода	Состояние корневых лап		Состояние корневой шейки		Подсушивание луба	
		процент повреждённых огнём корней	процент деревьев с данным повреждением	ожог корневой шейки по окружности (1/4; 2/4; 3/4; более 3/4)	процент деревьев с данным повреждением	по окружности (1/4; 2/4; 3/4; более 3/4)	процент деревьев с данным повреждением

Поражено болезнями

Вид болезни	Порода	Встречаемость (% поражённых деревьев)	Степень поражения лесного насаждения (слабая, средняя, сильная)
<i>Раневой рак</i>	<i>Е</i>	10	<i>слабая</i>
<i>Еловая губка</i>	<i>Е</i>	11	<i>слабая</i>
<i>Ржавчинный рак тихты</i>	<i>П</i>	12	<i>слабая</i>
<i>Окаймлённый трутовик</i>	<i>П</i>	12	<i>слабая</i>

3. Выборке подлежит 100 % деревьев,

в том числе:

ослабленных 8 % (причины назначения)

сильно ослабленных 46 % (причины назначения)

усыхающих 29 % (причины назначения)

Усыхание кроны

Усыхание кроны

Некрозно-раковые заболевания,
дереворазрушающие грибы,

свежего сухостоя	<u>4</u>	%
в том числе:		
свежего ветровала	<u>1</u>	%
свежего бурелома	<u>0</u>	%
старого ветровала	<u>0</u>	%
в том числе:		
старого бурелома	<u>6</u>	%
старого сухостоя	<u>6</u>	%
аварийных	<u>0</u>	%

4. Полнота лесного насаждения после уборки деревьев, подлежащих рубке, составит 0.3
 Критическая полнота для данной категории лесных насаждений составляет 0.5

5. ЗАКЛЮЧЕНИЕ

С целью предотвращения негативных процессов или снижения ущерба от их воздействия назначено:

Участковое лесничество	Урочище (дача)	Квартал	Выдел	Площадь выдела, га	Вид мероприятия	Площадь, мероприятия, га	По-рода	Запас на выдел, кбм	Крайние сроки проведения
Кизинское		18	20	26	ССР	26	Е	3718	4 квартал 2018 г.
							П	1300	
							Бк	130	
							захламенность		
				сухостой		1196			

Ведомость перечета деревьев назначенных в рубку и абрис лесного участка прилагаются (приложение 2 и

6. Меры по обеспечению возобновления содействие естественного возобновления путем сохранения подроста

7. Мероприятия, необходимые для предупреждения повреждения или поражения смежных насаждений: Требуется проведение санитарно оздоровительных мероприятий.

Сведения для расчета степени повреждения:

год образования старого сухостоя Более 5 лет ;

основная причина повреждения древесины Некрозно-раковые заболевания, дереворазрушающие грибы, стволые гнили

Дата проведения обследований " 13 " 10 20 17 г.

Дата составления " 18 " 01 20 18 г.

Исполнитель работ по проведению лесопатологических обследований:

ФИО Баимбетов А.М. Подпись 

Приложение 1

к акту лесопатологических обследований

Ведомость лесных участков с выявленными несоответствиями таксационным описаниям

Источник данных	Год проведения лесоустройства	Номер квартала	Номер выдела	Площадь выдела, га	Целевое назначение лесов	Категория защитных лесов	Номер лесопатологического выдела	Площадь выдела, га	Таксационная характеристика											Заложено пробных площадей							
									состав	порода	возраст, лет	средняя высота, м	средний диаметр, см	тип леса	ТУМ	полнота	бонитет	запас, км/га	количество, шт.	общая площадь, га							
ТО					эксплуатационные				6Е4П	Е	120	15	22	ЕЗ			0.9	5	190	1	0.86						
										П	90	13	16														
Ф	1996	18	20	26					7ЕЗП+Бк	Е	110	16	18	ЕМЗ		0.7	5	198	1	0.86							
										П	90	14	16														
										Бк	120	16	18														
										захламлиенность											захламлиенность		5				
										сухостой											сухостой		46				
										захламлиенность											сухостой						

ТО — таксационные описания

Ф — фактическая характеристика лесного насаждения

Исполнитель работ по проведению лесопатологических обследований:

ФИО Баймбетов А.М.

Подпись



Результаты проведения лесопатологических обследований лесных насаждений за

20 17 г.

Участковое лесничество
Субъект Российской Федерации

Хабаровский край

Кизинское

Лесничество (лесопарк)

Кизинское

Урочище (лесная дача)

(месяц)

Октябрь

1	2	3	4	5	6	7	Таксационная характеристика лесного насаждения							17	Распределение деревьев по категориям состояния, % от запаса								29	30	31	32	Назначенные мероприятия													
							8	9	10	11	12	13	14		15	16	17	18	19	20	21	22					23	24	25	26	27	28	33	34						
номер квартала	номер выдела	площадь выдела, га	категория защитных лесов	номер лесопатологического выдела	площадь лесопатологического выдела	площадь выдела, га	состав	подрост	возраст	средняя высота, м	средний диаметр, см	тип леса	полнота	фонитет	запас, куб. м/га	число деревьев на проб. шт.	без признаков ослабления	ослабленные	сильно ослабленные	учищающие	свежий сухой	старый сухой	свежий ветровал	старый ветровал	свежий бурелом	старый бурелом	аварийные деревья	признаки повреждения деревьев	доля поврежденных деревьев, %	причина ослабления, повреждения	подлежит рубке, %	вид	площадь, га							
18	20	26	эксплуатационные				7БЗП+Бж						0,7*	5		17	0	2	45	32	4	15	0	0	0	2	0	29	10	31	32	ССР	26							
							Е	110*	16*	18*					143*	611	0	2	45	32	4	15	0	0	0	2	0	наличие плодовых тел на стволе	11	Еловая зубка										
																											Усыхание от 1,2 до 3,4 ветвей в кроне	25	Морозы	53										
																											опработано стволы вли вредителями	8	Еловый черный усеч. пильей											
																											слои ствола проиллет тел	6	воздействие сильных ветров повлекших павал ствола											
																											наличие плодовых тел на стволе	12	Ржавчатый рак пихты											
																											наличие плодовых тел на стволе	12	Окаймленный пиритовик											
																											Усыхание от 1,2 до 3,4 ветвей в кроне	25	Морозы	64										
							П	90	14*	16*					50*	295	0	2	34	41	8	12	0	0	0	3	0	опработано стволы вли вредителями	13	Еловый черный усеч. пильей										
																											Сквозь корнет пихуосо кома	1	воздействие сильных ветров повлекших павал деревьев											
																											слои ствола проиллет тел	8	воздействие сильных ветров повлекших павал ствола											
																											Усыхание от 1,2 до 3,4 ветвей в кроне	12	Морозы	0										
																	запас в количестве		3*		0		0		0		0		0		0		0		0		0			
																	в куб. метр		10*		0		0		0		0		0		0		0		0		0		0	

Подготовлено, не соответствующее таксационному описанию отмечается (*).

Исполнитель работ по проведению лесопатологических обследований

Подпись

Кашинцев А.М.

Дата составления документа 18. 20 18. 01

Телефон

8(4212)484012

Ведомость перечета деревьев назначенных в рубку

ВРЕМЕННАЯ ПРОБНАЯ ПЛОЩАДЬ № 1

Субъект Российской Федерации Хабаровский край

Лесничество (лесопарк) Кизинское участковое лесничество

Квартал 18 Выдел 20 Площадь 26 га.

Номер очага вредных организмов _____ Размер пробной площади 0.86 га

Таксационная характеристика:

Тип леса ЕМЗ Состав 7ЕЗП+Бк Возраст 110 Бонитет 5

Полнота 0.7 Запас на га 195 / 51 Возобновление 6Е4П 8 т.шт/га

Время и причина ослабления лесного насаждения Некрозно-раковые заболевания,
дереворазрушающие грибы,
стволовые гнили

Тип очага вредных организмов: эпизодический, хронический (подчеркнуть)

Фаза развития очага вредных организмов: начальная, нарастания численности, собственно вспышка, кризис (подчеркнуть)

Состояние лесного насаждения, намечаемые мероприятия _____
Насаждение усыхающее
требуется сплошная санитарная рубка

Исполнитель работ по проведению лесопатологических обследований:

ФИО Баимбетов А.М. Подпись 

Дата составления документа " 18 " 01 20 18 г. Телефон 8 (4212) 484012

ВЕДОМОСТЬ ПЕРЕЧЕТА ДЕРЕВЬЕВ

Порода:

Ель

Ступени толщины см	Количество деревьев по категориям состояния, шт.															Всего деревьев по ступеням толщины			
	I	II	III	IV		V		VI			ветровал, бурелом			аварийные деревья			шт.	в т.ч. подлежат рубке. %	
				НЗ	З	НЗ	З	НЗ	З	О	НЗ	З	О	НЗ	З	О			
8		21	35	8		1		1				2		18				86	35
12		10	39	25		4		1		2	1		10					92	47
16		11	120	60		2					4		4					201	35
20		1	49	47		7		1		1								106	53
24			45	16		2		1		2								66	32
28			19	7		2		1		1								30	37
32				7				1		3								11	100
36			1	6				2		5								14	93
40						1				1								2	100
44								1		1								2	100
48																		2	100
52										1								1	100
56																			
60																			
64																			
68																			
72																			
Итого, %		7	50	30		3		1		3	1		5					611	

Примечание: НЗ - незаселенное, З - заселенное, О - отработанное вредителями.

ВЕДОМОСТЬ ПЕРЕЧЕТА ДЕРЕВЬЕВ

Порода:

Пихта

Ступени толщины см	Количество деревьев по категориям состояния, шт.															Всего деревьев по ступеням толщины			
	I	II	III	IV		V		VI			ветровал, бурелом			аварийные деревья			шт.	в т.ч. подлежат рубке. %	
				НЗ	З	НЗ	З	НЗ	З	О	НЗ	З	О	НЗ	З	О			
8		14	20					1			3		11					49	31
12		5	18	17				1		1	2		5					49	53
16		3	35	27		6		1		6	1		2					81	53
20			18	14		6		2		8								48	63
24			19	18		4		2		4								47	60
28			3	10		1		1					1					16	81
32				2				1										3	100
36				2														2	100
40																			
44																			
48																			
52																			
56																			
60																			
64																			
68																			
72																			
Итого, %		7	39	31		6		3		6	2		6					295	

Примечание: НЗ - незаселенное, З - заселенное, О - отработанное вредителями.

ВЕДОМОСТЬ ПЕРЕЧЕТА ДЕРЕВЬЕВ

Порода:

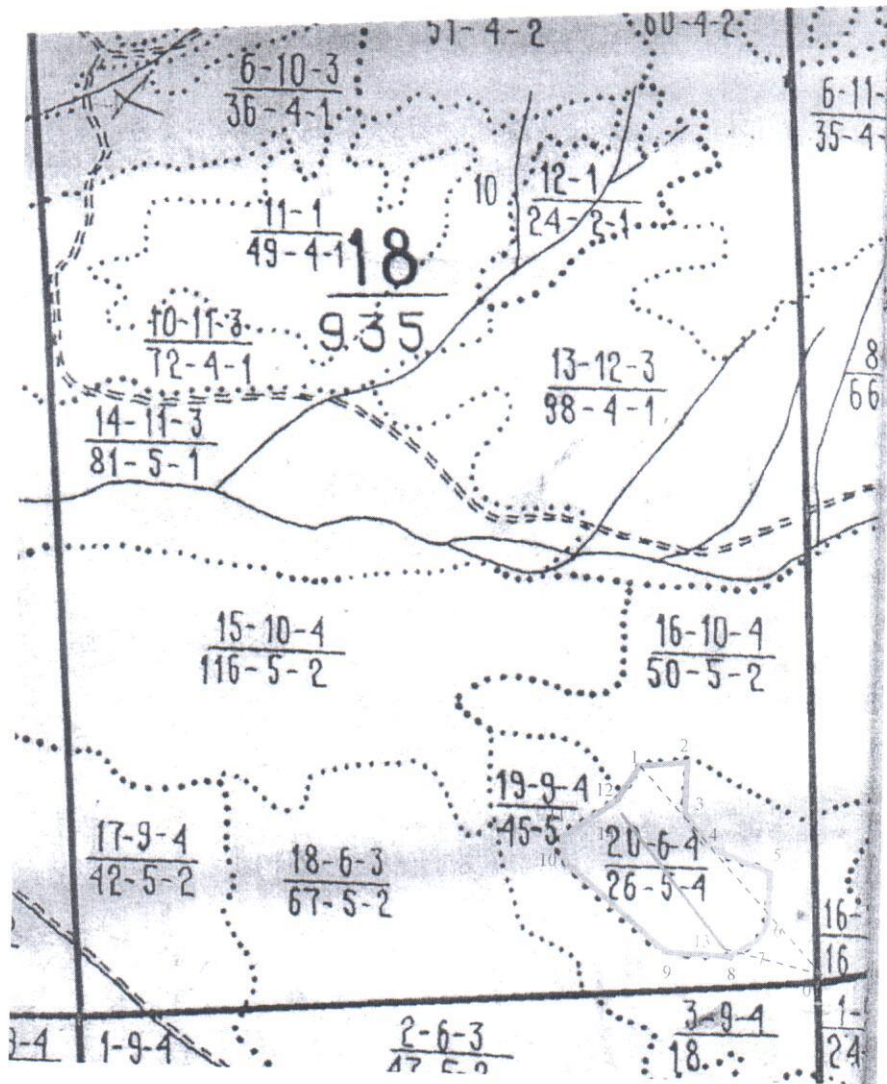
Берёза каменная

Ступени толщины см	Количество деревьев по категориям состояния, шт.															Всего деревьев по ступеням толщины			
	I	II	III	IV		V		VI			ветровал, бурелом			аварийные деревья			шт.	в т.ч. подлежат рубке. %	
				НЗ	З	НЗ	З	НЗ	З	О	НЗ	З	О	НЗ	З	О			
8		3	2															5	
12		3	3															6	
16		1	2															3	
20		4	2															6	
24			1															1	
28			2															2	
32																			
36			2																
40			1															2	
44																		1	
48																			
52																			
56																			
60																			
64																			
68																			
72																			
Итого, %		42	58															26	

Примечание: НЗ - незаселенное, З - заселенное, О - отработанное вредителями.

Абрис участка

M 1:25000


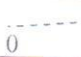

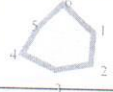



Номер выдела	Ленты (круговой площадки) перечёта				
	№ ленты (площадки)	длина, м	ширина, м	радиус, м	площадь, га
20	1	570	15		0.86

Номера точек	Координаты				Азимут линий	Длина, м
	Е	Н	Е	Н		
0	141° 01' 44.9413"	51° 48' 31.5565"			325°	964
1	141° 01' 16.3577"	51° 48' 57.2219"			89°	132
2	141° 01' 23.2627"	51° 48' 57.2847"			179°	202
3	141° 01' 23.4858"	51° 48' 50.7345"			157°	104
4	141° 01' 25.6329"	51° 48' 47.6523"			116°	221
5	141° 01' 35.9809"	51° 48' 44.4597"			163°	118
6	141° 01' 37.5772"	51° 48' 40.7582"			192°	124
7	141° 01' 36.0567"	51° 48' 36.8518"			235°	148
8	141° 01' 29.5848"	51° 48' 34.2530"			275°	205
9	141° 01' 18.9238"	51° 48' 34.8796"			316°	414
10	141° 01' 3.9644"	51° 48' 44.5316"			1°	103
11	141° 01' 4.0254"	51° 48' 47.8503"			48°	239
12	141° 01' 13.3533"	51° 48' 53.0050"			21°	142

Направление	Азимут	Длина, м
0-13	294	277
13-14	322	570

Условные обозначения

	- лента перече́та		- привязка		- граница выдела
	- обследуемый участок		- граница квартала		

Исполнитель работ по проведению лесопатологических обследований:

ФИО Баимбетов А.М.

Подпись



Дата составления документа

18.01.2018

Телефон

8(4212)484012