

УТВЕРЖДАЮ:

Должность зам. начальника упр. лесам

Ф.И.О А.С. Липин

Дата 27.12.2017



АКТ
лесопатологического обследования № 536

лесных насаждений Быстринского лесничества
Хабаровский край (субъекта Российской Федерации)

Способ лесопатологического обследования: 1. Визуальный
2. Инструментальный

Место проведения

Участковое лесничество	Урочище (дача)	Квартал (кварталы)	Выдел (выделы)	Площадь, га
Сухановское		289	10,11	94

Лесопатологическое обследование проведено на общей площади 94.0 га.

1. Визуальное лесопатологическое обследование

Наземное

Дистанционное

1. На площади 94 га фактическая таксационная характеристика лесного насаждения соответствует (не соответствует) таксационному описанию (нужное подчеркнуть). Причины несоответствия _____

Список участков с выявленными несоответствиями приведён в приложении 1 к настоящему Акту.

2. Лесные насаждения с нарушенной и утраченной устойчивостью выявлены на площади 94 га:

Участковое лесничество	Урочище (дача)	Площадь, га		Причина ослабления (гибели)
		с нарушенной устойчивостью	с утраченной устойчивостью	
Сухановское		30.0		Некротико-раковые заболевания, развитие дереворазрушающих грибов
		64.0		Некротико-раковые заболевания, развитие дереворазрушающих грибов
Итого		94.0		

Состояние обследованных лесных насаждений приведено в приложениях 1.1-1.4 к Акту в зависимости от метода проведения ЛПО.

3. В обследованных лесных участках прогнозируется:

Прогноз	Площадь, га
Ослабление лесных насаждений	94
Усыхание лесных насаждений различной степени	30
Развитие очагов вредных организмов	

4. Обнаружено загрязнение лесного участка отходами и выбросами: промышленными
бытовыми

Вид загрязнения	Размеры загрязнения			Объём, кубм	Площадь загрязнения, га
	длина, м	ширина, м	высота, м		

ЗАКЛЮЧЕНИЕ

Оценка текущего санитарного и лесопатологического состояния лесных насаждений, назначенные профилактические мероприятия по защите лесов, агитационные мероприятия:

Проведение СОМ не требуется, рекомендуется проведение дальнейших наблюдений за санитарным и лесопатологическим состоянием насаждений.

Исполнитель работ по проведению лесопатологических обследований:

ФИО Маруга З.С.

Подпись 

Результаты проведения лесопатологических обследований лесных насаждений за

сентябрь 20 17 г.

Субъект Российской Федерации _____ Хабаровский край _____ Лесничество (лесопарк) _____ (месяц)
Участковое лесничество _____ Сухановское _____ Урочище (лесная дача) _____ Быстринское _____

1	2	3	4	5	6	7	Таксационная характеристика лесного насаждения										Распределение деревьев по категориям состояния, % от запаса												29	30	31	32	33		34
							8	9	10	11	12	13	14	15	16	17	18	19	20	21	22	23	24	25	26	27	28	вид					площадь, га		
Номер квартала	Номер выдела	Площадь выдела, га	Целевое назначение лесов	Категория защитных лесов	Номер лесопатологического выдела	Площадь лесопатологического выдела, га	состав	порода	возраст	средняя высота, м	средний диаметр, см	тип леса	полнота	бонитет	запас, куб. м/га	Число деревьев на пробе, шт.	без признаков ослабления	ослабленные	сильно ослабленные	усыхающие	свежий сухостой	старый сухостой	свежий ветровал	старый ветровал	свежий бурелом	старый бурелом	аварийные деревья	Признаки повреждения деревьев	Доля поврежденных деревьев, %	Причина ослабления, повреждения	Подлежит рубке, %	вид	площадь, га		
289	10	30					5Е3Л2ББ	Е	75	16	18	ЕЛГ	0.6	4	200	181	55	30	10	0	5	0	0	0	0	0	0	Наличие гнили	10	Стволовые гнили					
								Л	110	20	24				60	60	30	0	5	5	0	0	0	0	0	0	Усыхание <1/4 ветвей в кроне свежее	5	Морозы						
								Л	130	21	26				80	50	30	15	5	0	0	0	0	0	0	0	Наличие раковых ран, язв, образований (<1/2 окр. ствола)	5	Рак поперечный						
								ББ	60	16	20				55	50	30	10	0	5	5	0	0	0	0	0	Усыхание <1/4 ветвей в кроне свежее	10	Морозы						
								ББ	70	16	20				35	40	25	25	10	0	0	0	0	0	0	0	Усыхание <1/4 ветвей в кроне прошлых лет	10	Морозы						
								Л	110	16	20	ЛЕ	0.5	4	140	65	65	20	10	0	5	0	0	0	0	0	Наличие раковых ран, язв, образований (<1/2 окр. ствола)	5	Рак поперечный						
								ББ	70	16	20				35	40	25	25	10	0	0	0	0	0	0	0	Наличие гнили	25	Стволовые гнили						
								ОС	60	17	22				25	100	0	0	0	0	0	0	0	0	0	0	Усыхание <1/4 ветвей в кроне свежее	5	Морозы						
								ОС	60	17	22				25	100	0	0	0	0	0	0	0	0	0	0	Наличие плодовых тел на стволе	10	Настоящий трутовик						
итого																																			
							старый сухостой																												
							захламенность																												

Примечание – Показатели, не соответствующие таксационному описанию отмечаются «*»

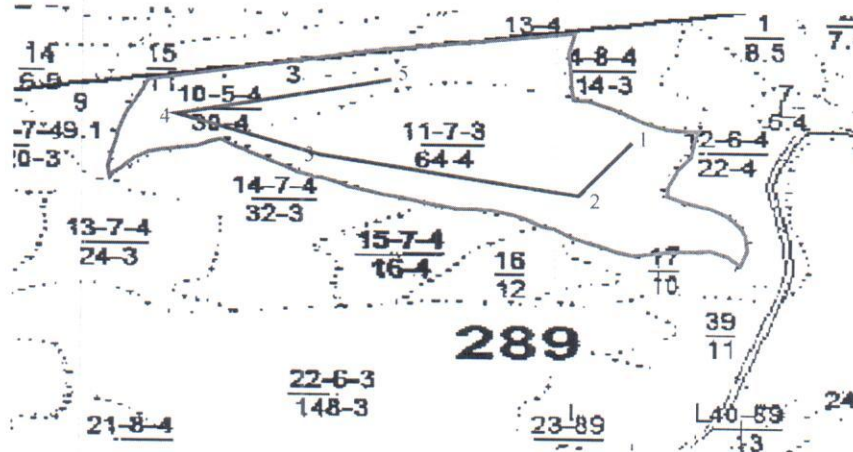
Исполнитель работ по проведению лесопатологических обследований:

ФИО _____ Маруга З.С. _____ Подпись _____

Дата составления документа " 26 " декабря 20 17 г. Телефон 8 (4212) 484012

Абрис участка

М 1:25000



Номера точек	Координаты		Длина, м	Азимут линий
	Е	Н		
1	139° 43' 37.0079"	51° 04' 59.9105"	220	195°
2	139° 43' 33.9353"	51° 04' 53.0606"	210	174°
3	139° 43' 35.0209"	51° 04' 46.2864"	223	189°
4	139° 43' 33.0982"	51° 04' 39.1901"	947	278°
5	139° 42' 45.0733"	51° 04' 43.9575"	253	295°
6	139° 42' 33.3123"	51° 04' 47.4508"	478	72°
7	139° 42' 56.7178"	51° 04' 52.1086"		

Условные обозначения		
	- лента перече́та	
	- обследуемый участок	

Исполнитель работ по проведению лесопатологических обследований:

ФИО Маруга З.С. Подпись Телефон 8(4212)484012
 Дата составления документа 26.12.2017