

УТВЕРЖДАЮ:

Должность зам. начальника дир. леснич.
Ф.И.О. А.С. Милославский
Дата 27.02.2017



Акт 535

лесопатологического обследования

лесных насаждений Сукпайское лесничества (лесопарка)

Хабаровский край (субъект РФ)

- Способ лесопатологического обследования: 1. Визуальный
2. Инструментальный

Место проведения

Участковое лесничество	Урочище (дача)	Квартал (кварталы)	Выдел (выделы)	Площадь, га
Сукпайское		378	8	5
			9	23
			13	16
			14	16

Лесопатологическое обследование проведено на общей площади 60 га.

1. Визуальное лесопатологическое обследование

Наземное

Дистанционное

1. На площади 60 га фактическая таксационная характеристика лесного насаждения соответствует (не соответствует) таксационному описанию (нужное подчеркнуть). Причины несоответствия _____

Список участков с выявленными несоответствиями приведён в приложении 1 к настоящему Акту.

2. Лесные насаждения с нарушенной и утраченной устойчивостью выявлены на площади га:

Участковое лесничество	Урочище (дача)	Площадь, га		Причина ослабления (гибели)
		с нарушенной устойчивостью	с утраченной устойчивостью	
Итого				

Состояние обследованных лесных насаждений приведено в приложениях 1.1-1.4 к Акту в зависимости от метода проведения ЛПО.

3. В обследованных лесных участках прогнозируется:

Прогноз	Площадь, га
Ослабление лесных насаждений	
Усыхание лесных насаждений различной степени	
Развитие очагов вредных организмов	

4. Обнаружено загрязнение лесного участка отходами и выбросами: промышленными
бытовыми

Вид загрязнения	Размеры загрязнения			Объём, кубм	Площадь загрязнения, га
	длина, м	ширина, м	высота, м		

ЗАКЛЮЧЕНИЕ

Оценка текущего санитарного и лесопатологического состояния лесных насаждений:

Текущее состояние санитарного и лесопатологического состояния лесных насаждений - без признаков ослаблений. Назначение профилактических мероприятий по защите лесов, агитационных мероприятий не требуется.

Средневзвешенная величина состояния для выдела 8К-1,5 Е-1,4 П-1,3 ЛП-1,3 БЖ-1,4

Средневзвешенная величина состояния для насаждения - 1,4.

Средневзвешенная величина состояния для выдела 9БЖ-1ББ-1МА-1 Е-1 П-1

Средневзвешенная величина состояния для насаждения - 1.

Средневзвешенная величина состояния для выдела 13ББ-1БЖ-1ОЛ-1МА-1 П-1

Средневзвешенная величина состояния для насаждения - 1.

Средневзвешенная величина состояния для выдела 14 Е-1,2П-1,2БЖ-1,2 ББ-1,1

Средневзвешенная величина состояния для насаждения - 1,2.

Исполнитель работ по проведению лесопатологических обследований:

ФИО Байжев А.А.

Подпись А.А. Байжев

Результаты проведения лесопатологических обследований лесных насаждений за

20 17 г.

сентябрь

Субъект Российской Федерации Хабаровский край Урочище (лесная дача) Лесничество Суклайское

1	2	3	4	5	6	7	Таксационная характеристика лесного насаждения										Распределение деревьев по категориям состояния, % от запаса										30	31	32	Назначенные мероприятия						
							8	9	10	11	12	13	14	15	16	17	18	19	20	21	22	23	24	25	26	27				28	33	34				
Номер квартала	Номер выдела	Площадь выдела, га	Целевое назначение лесов	Категория защитных лесов	Номер лесопатологического выдела	Площадь лесопатологического выдела, га	состав	порода	возраст	средняя высота, м	средний диаметр, см	тип леса	полнота	бонитет	запас, куб. м/га	число деревьев на пробе, шт.	остатки ослабленные	ослабленные	сильно ослабленные	усыхающие	свежий сухойстой	старый сухойстой	свежий ветровал	старый ветровал	свежий бурелом	старый бурелом	Аварийные деревья	Признаки повреждения деревьев	Доля повреждённых деревьев, %	Причина ослабления, повреждения	Полежит рубке, %	вид	площадь, га			
378	14	16	эксплуатационные				4ЕАП2БЖ+БВ	Е	80	17	18	ЕРМП	0,4	3	40	121	85	10	5	0	0	0	0	0	0	0	0	Усыхание от 1/4 до 1/2 ветвей в кроне прошлых лет	3	Погодные условия вывал деревьев прошлых лет	0					
								П	70	16	16				40	120	85	10	5	0	0	0	0	0	0	0	0	Усыхание от 1/4 до 1/2 ветвей в кроне прошлых лет	3	Погодные условия вывал деревьев прошлых лет	0					
								БЖ	80	18	20				20	62	85	10	5	0	0	0	0	0	0	0	Усыхание от 1/4 до 1/2 ветвей в кроне прошлых лет	3	Погодные условия вывал деревьев прошлых лет	0						
								ББ	50	16	16				35	95	5	0	0	0	0	0	0	0	0	0	Усыхание от 1/4 до 1/2 ветвей в кроне прошлых лет	0	Погодные условия вывал деревьев прошлых лет	0						
																	заказанность		10	сухостей		10														

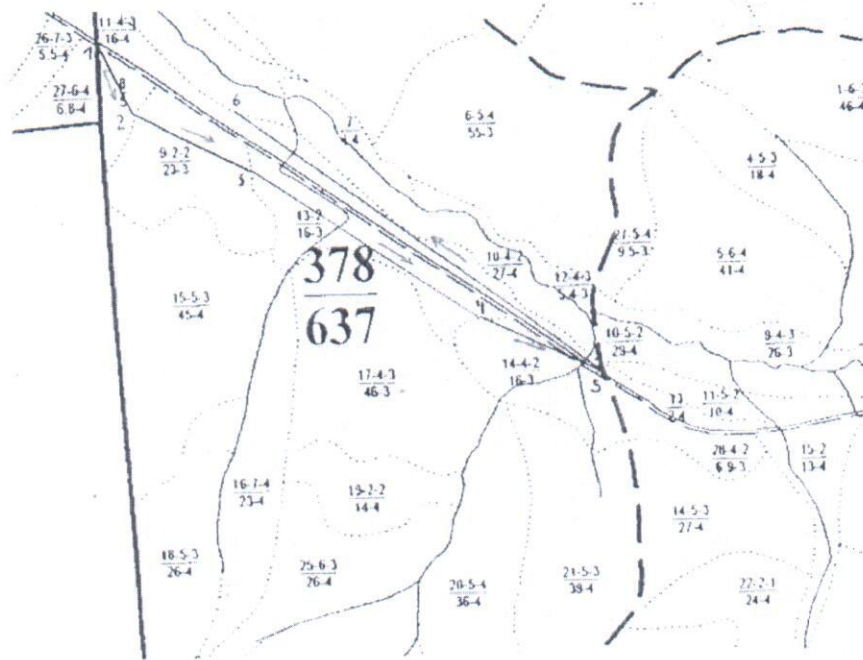
Показатели, не соответствующие таксационному описанию отмечаются <*>
Исполнитель работ по проведению лесопатологических обследований:

ФИО Байжеев А.А. Подпись 

Дата составления документа 25.12.2017 Телефон 8(963)562-95-33

Абрис участка

М 1:25000



Номера точек	Координаты	Азимут линии	Длина, м
1	N48 02 464 E136 54 382	0°	0 м
2	N48 02 327 E136 54 449	55° истинна	282 м
3	N48 02 185 E136 54 774	123° истинна	481 м
4	N48 01 841 E136 55 407	129° истинна	1,0 км
5	N48 01 704 E136 55 734	122° истинна	478 м
6	N48 02 327 E136 54 720	313° истинна	1,7 км

Условные обозначения

- Маршруты ходовых линий
- Направление маршрутного хода
- - - граница квартала
- граница выдела

Исполнитель работ по проведению лесопатологических обследований:

ФИО Байжев А.А. Подпись *Байжев А.А.*
 Дата составления документа " 25 " декабря 20 17 г. Телефон 8(963)562-95-33