

УТВЕРЖДАЮ:

Должность Заместитель начальника
управления лесами
Ф.И.О А.С.С. Мигунов
Дата 26.09.2017



АКТ
лесопатологического обследования № 53

лесных насаждений КГКУ «Мухенское лесничество»
Верхне-Хорское участковое лесничество лесничества (лесопарка)
Хабаровский край (субъекта Российской Федерации)

Способ лесопатологического обследования: 1. Визуальный
2. Инструментальный

Место проведения

Участковое лесничество	Урочище (дача)	Квартал (кварталы)	Выдел (выделы)	Площадь, га
Верхне-Хорское		13	11	8,4

Лесопатологическое обследование проведено на общей площади 6,5 га.

2. Инструментальное обследование лесного участка

1. Фактическая таксационная характеристика лесного насаждения соответствует (не соответствует)
(нужное подчеркнуть) таксационному описанию. Причины несоответствия:

Давность лесоустройства

Ведомость лесных участков с выявленными несоответствиями таксационным описаниям приведена в приложении 1 к Акту.

2. Состояние насаждений: **с нарушенной устойчивостью**
с утраченной устойчивостью

причины повреждения:

Некрозно - раковые заболевания Средневзвешенная величина для каждой породы

Е - 3,7; П - 3,7; Бж - 4,0 . Средневзвешенная категория для насаждения 3,7.

В том числе:

заселено (отработано) стволовыми вредителями

Вид вредителя	Порода	Встречаемость (% заселённых деревьев)	Степень заселения лесного насаждения (слабая, средняя, сильная)

Повреждено огнём

Вид пожара	Порода	Состояние корневых лап		Состояние корневой шейки		Подсушивание луба	
		процент повреждённых огнём корней	процент деревьев с данным повреждением	ожог корневой шейки по окружности (1/4; 2/4; 3/4; более 3/4)	процент деревьев с данным повреждением	по окружности (1/4; 2/4; 3/4; более 3/4)	процент деревьев с данным повреждением

Поражено болезнями

Вид болезни	Порода	Встречаемость (% поражённых деревьев)	Степень поражения лесного насаждения (слабая, средняя, сильная)
<i>Еловая губка</i>	<i>Е</i>	<i>35</i>	<i>средняя</i>
<i>Окаймлённый трутовик</i>	<i>П</i>	<i>10</i>	<i>слабая</i>
<i>Рак раневой</i>	<i>Е</i>	<i>20</i>	<i>слабая</i>
<i>Рак ржавчиной</i>	<i>П</i>	<i>25</i>	<i>средняя</i>
<i>Настоящий трутовик</i>	<i>БЖ</i>	<i>35</i>	<i>средняя</i>

3. Выборке подлежит 91 % деревьев,

в том числе:

ослабленных 17 % (причины назначения)

сильно ослабленных 23 % (причины назначения)

усыхающих 46 % (причины назначения)

свежего сухостоя _____ %,

в том числе:

свежего ветровала 0 %

свежего бурелома 0 %

старого ветровала 0 %

Усыхание кроны

Усыхание кроны

Некрозно - раковые заболевания

в том числе:

старого бурелома	<u>0</u>	%
старого сухостоя	<u>5</u>	%
аварийных	<u>0</u>	%

4. Полнота лесного насаждения после уборки деревьев, подлежащих рубке, составит
Критическая полнота для данной категории лесных насаждений составляет

0,1
0,5

5. ЗАКЛЮЧЕНИЕ

С целью предотвращения негативных процессов или снижения ущерба от их воздействия назначено:

Участковое лесничество	Урочище (дача)	Квартал	Выдел	Площадь выдела, га	Вид мероприятия	Площадь, мероприятия, га	Порода	Запас на выдел, кбм	Крайние сроки проведения
Верхне-Хорское		13	11	8,4	ССР	6,5	Е	585	4 квартал 2017, 2018
							П	345	
							Бжс	84	
								78	
Сухостой									
Захламлённость									

т

6. Меры по обеспечению возобновления содействие естественному возобновлению леса
путем сохранения подроста.

7. Мероприятия, необходимые для предупреждения повреждения или поражения смежных насаждений: провести санитарно-оздоровительные мероприятия

Сведения для расчета степени повреждения:

год образования старого сухостоя Более 5 лет ;

основная причина повреждения древесины Некрозно раковые заболевания, гнили

Дата проведения обследований " 2 " августа 20 17 г.

Дата составления документа " 11 " сентября 20 17 г.

Исполнитель работ по проведению лесопатологических обследований:

ФИО Епураш А.Н. Подпись 

Ведомость перечета деревьев назначенных в рубку

ВРЕМЕННАЯ ПРОБНАЯ ПЛОЩАДЬ № 1

Субъект Российской Федерации Хабаровский край

Лесничество (лесопарк) Верхне-Хорское участковое лесничество

Квартал 13 Выдел 11 Площадь 6,5 га,

Номер очага вредных организмов _____ Размер пробной площади 0,4 га

Таксационная характеристика:

Тип леса ЕЗ Состав 5Е4П1Бж Возраст 130 Бонитет 4

Полнота 0,5 Запас на га 161/12 Возобновление 5Е5П(25) 5 тыс.шт.

Время и причина ослабления лесного насаждения Некрозно-раковые заболевания
стволовые гнили

Тип очага вредных организмов: эпизодический, хронический (подчеркнуть)

Фаза развития очага вредных организмов: начальная, нарастания численности,
собственно вспышка, кризис (подчеркнуть)

Состояние лесного насаждения, намечаемые мероприятия Насаждение сильно ослабленно.требуется сплошная санитарная рубка

Исполнитель работ по проведению лесопатологических обследований:

ФИО Енураш А.Н Подпись 

Дата составления документа 11.09.2017 г. Телефон 8 962 679 84 09

ВЕДОМОСТЬ ПЕРЕЧЕТА ДЕРЕВЬЕВ

Порода: Ель

Ступени толщины см	Количество деревьев по категориям состояния, шт.															Всего деревьев по ступеням толщины		
	I	II	III	IV		V		VI			ветровал, бурелом			аварийные деревья			шт.	в т.ч. подлежат рубке, %
				НЗ	З	НЗ	З	НЗ	З	О	НЗ	З	О	НЗ	З	О		
8	1	1	2	2													6	33
12	12	6	4	4													26	15
16		10	3	5				2									20	35
20			3	6				3									12	75
24			2	8				1									11	82
28			2	6													8	75
32			1	4													5	80
36			1	4													5	80
40			1	2													3	67
44				1													1	100
48				1													1	100
52																		
56																		
60																		
64																		
68																		
72																		
76																		
Итого, %	13	17	19	45	0	0	0	6	0	0	0	0	0	0	0	0	0	98

Примечание: НЗ - незаселенное, З - заселенное, О - отработанное вредителями.

ВЕДОМОСТЬ ПЕРЕЧЕТА ДЕРЕВЬЕВ

Порода: Пихта

Ступени толщины см	Количество деревьев по категориям состояния, шт.															Всего деревьев по ступеням толщины		
	I	II	III	IV		V		VI			ветровал, бурелом			аварийные деревья			шт.	в т.ч. подлежат рубке, %
				НЗ	З	НЗ	З	НЗ	З	О	НЗ	З	О	НЗ	З	О		
8	2	11	12														25	0
12	6	7	8														21	0
16		2	4	24													30	80
20		1	3	16													20	80
24			3	10													13	77
28			1	5				1									7	86
32								1									1	100
36								1									1	100
40																		
44																		
48																		
52																		
56																		
60																		
64																		
68																		
72																		
76																		
Итого, %	7	18	26	46	0	0	0	3	0	0	0	0	0	0	0	0	0	118

Примечание: НЗ - незаселенное, З - заселенное, О - отработанное вредителями.

ВЕДОМОСТЬ ПЕРЕЧЕТА ДЕРЕВЬЕВ

Порода: береза ж

Ступени толщины см	Количество деревьев по категориям состояния, шт.															Всего деревьев по ступеням толщины		
	I	II	III	IV		V		VI			ветровал, бурелом			аварийные деревья			шт.	в т.ч. подлежат рубке, %
				НЗ	З	НЗ	З	НЗ	З	О	НЗ	З	О	НЗ	З	О		
8																		
12																		
16																		
20																		
24																		
28				1													1	0
32				1	1												2	50
36					2				1								3	100
40					1												1	100
44																		
48																		
52																		
56																		
60																		
64																		
68																		
72																		
76																		
Итого, %	0	0	29	57	0	0	0	14	0	0	0	0	0	0	0	0	0	7

Примечание: НЗ - незаселенное, З - заселенное, О - отработанное вредителями.

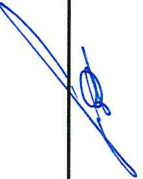
Ведомость лесных участков с выявленными несоответствиями таксационным описаниям

Источник данных	Год проведения лесоустройства	Номер квартала	Номер выдела	Площадь выдела, га	Целевое назначение лесов	Категория защитных лесов	Номер лесопатологического выдела	Площадь лесопатологического выдела, га	Таксационная характеристика														
									состав	порода	возраст, лет	средняя высота, м	средний диаметр, см	тип леса	ТУМ	полнота	бонитет	запас, кубм/га	количество, шт.	Заложено пробных площадей	общая площадь, га		
ТО	2006	13	11	8,4	эксплуатационные				6П4Е	П	50	12	12	ЕЗ		1	3	150	1	0,4			
										Е	50	12	12										
										сухостой													
										захламленность													
										Е											130	19	24
										П											70	16	16
										Бяк											140	20	36
										сухостой													
										захламленность													
										ЕЗ													
										0,5													
										4													
156																							
12																							
0																							
Ф																							

ТО – таксационные описания
Ф - фактическая характеристика лесного насаждения

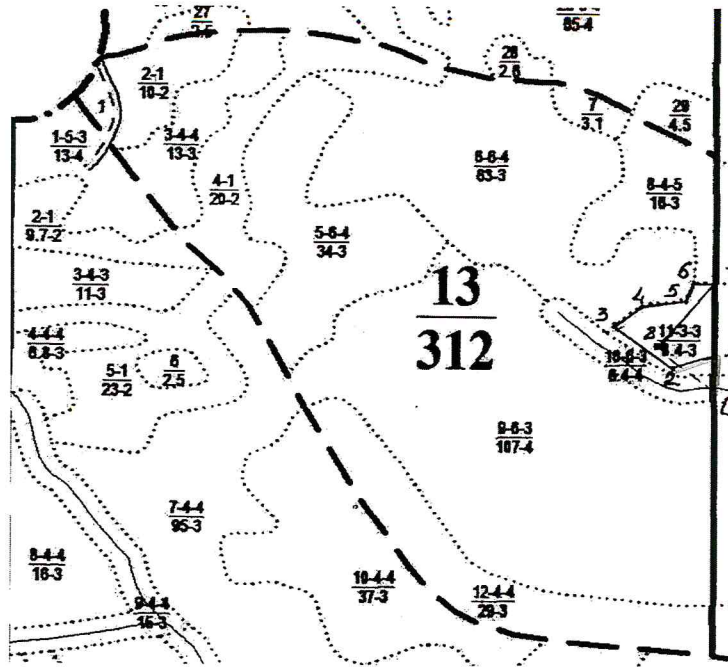
Исполнитель работ по проведению лесопатологических обследований:

ФИО _____ Епураш А.Н. _____ Подпись _____



Абрис участка

M 1:25000



Номер выдела	Ленты (круговой площадки) перечёта				
	№ ленты (площадки)	длина, м	ширина, м	радиус, м	площадь, га
11	1	400	10		0,4

Номера точек привязка 0	Координаты	Азимут линий	Длина, м
0-1	N48 53 28.7 E137 07 20.7	0°	0 м
1-2	N48 53 32.0 E137 07 20.8	14°	100 м
2-3	N48 53 30.8 E137 07 14.4	266°	136 м
3-4	N48 53 36.2 E137 07 05.6	325°	245 м
4-5	N48 53 38.9 E137 07 10.4	62°	128 м
5-6	N48 53 39.5 E137 07 16.5	93°	124 м
6-7	N48 53 41.5 E137 07 18.0	39°	70 м
7-1	N48 53 41.5 E137 07 21.4	102°	69 м
7-1	N48 53 32.0 E137 07 20.8	194°	295 м

Экспликация ленты перечёта

Направление	Азимут	Длина
0-8	326°	231 м
8-7	50°	400 м

Условные обозначения

8 — 7 - лента перечёта
3 — 2 — 1 — 6 - обследуемый участок

--- - граница квартала
..... - граница выдела
0 - 1 - привязка

Исполнитель работ по проведению лесопатологических обследований:

ФИО Епураш А.Н.

Подпись

Дата составления документа " 11 " сентября 20 17 г. Телефон 8 962 679 84 09