

УТВЕРЖДАЮ:

Должность

*Заместитель начальника*

Ф.И.О

*Иванов И.С.*

Дата

*26.09.2014*



### Акт

## лесопатологического обследования № 52

лесных насаждений КГКУ «Оборское лесничество» филиал «Мухенское лесничество»  
Верхне-Хорское участковое лесничество лесничества (лесопарка)  
Хабаровский край (субъекта Российской Федерации)

Способ лесопатологического обследования:

1. Визуальный

2. Инструментальный

### Место проведения

Участковое лесничество	Урочище (дача)	Квартал (кварталы)	Выдел (выделы)	Площадь, га
Верхне-Хорское		13	8	16

Лесопатологическое обследование проведено на общей площади 10.0 га.

## 2. Инструментальное обследование лесного участка

1. Фактическая таксационная характеристика лесного насаждения соответствует (не соответствует)  
(нужное подчеркнуть) таксационному описанию. Причины несоответствия:

*Давность лесоустройства*

Ведомость лесных участков с выявленными несоответствиями таксационным описаниям приведена в приложении 1 к Акту.

2. Состояние насаждений: **с нарушенной устойчивостью**   
**с утраченной устойчивостью**

причины повреждения:

*Некрозно - раковые заболевания Средневзвешенная величина для каждой породы*

*Е - 3,7; П - 4,1; БЖ - 4,4 .Средневзвешенная категория для насаждения 3,9*

В том числе:

заселено (отработано) стволовыми вредителями

Вид вредителя	Порода	Встречаемость (% заселённых деревьев)	Степень заселения лесного насаждения (слабая, средняя, сильная)

Повреждено огнём

Вид пожара	Порода	Состояние корневых лап		Состояние корневой шейки		Подсушивание луба	
		процент повреждённых огнём корней	процент деревьев с данным повреждением	ожог корневой шейки по окружности (1/4; 2/4; 3/4; более 3/4)	процент деревьев с данным повреждением	по окружности (1/4; 2/4; 3/4; более 3/4)	процент деревьев с данным повреждением

Поражено болезнями

Вид болезни	Порода	Встречаемость (% поражённых деревьев)	Степень поражения лесного насаждения (слабая, средняя, сильная)
<i>Еловая губка</i>	<i>Е</i>	<i>30</i>	<i>средняя</i>
<i>Рак раневой</i>	<i>Е</i>	<i>20</i>	<i>слабая</i>
<i>Окаймлённый трутовик</i>	<i>П</i>	<i>10</i>	<i>слабая</i>
<i>Рак ржавчиной</i>	<i>П</i>	<i>25</i>	<i>средняя</i>
<i>Настоящий трутовик</i>	<i>БЖ</i>	<i>30</i>	<i>средняя</i>

3. Выборке подлежит 100 % деревьев,

в том числе:

ослабленных 4 % (причины назначения) Усыхание кроны

сильно ослабленных 25 % (причины назначения) Усыхание кроны

усыхающих 47 % (причины назначения) Некрозно - раковые заболевания

свежего сухостоя 12 %,

в том числе:

свежего ветровала 0 %

свежего бурелома 0 %

старого ветровала 0 %

в том числе:

старого бурелома	<u>0</u>	%
старого сухостоя	<u>12</u>	%
аварийных	<u>0</u>	%

4. Полнота лесного насаждения после уборки деревьев, подлежащих рубке, составит  
Критическая полнота для данной категории лесных насаждений составляет

0.2  
0.5

## 5. ЗАКЛЮЧЕНИЕ

С целью предотвращения негативных процессов или снижения ущерба от их воздействия назначено:

Участковое лесничество	Урочище (дача)	Квартал	Выдел	Площадь выдела, га	Вид мероприятия	Площадь, мероприятия, га	Порода	Запас на выдел, кбм	Крайние сроки проведения
Верхне-Хорское		13	8	16	ССР	10	Е	1270	4 квартал 2017, 2018
							П	670	
							БЖ	210	
								600	
							0		

Ведомость перечета деревьев назначенных в рубку и абрис лесного участка прилагаются (приложение 2 и 3 к Акту)

6. Меры по обеспечению возобновления содействие естественному возобновлению леса  
путем сохранения подроста.

7. Мероприятия, необходимые для предупреждения повреждения или поражения смежных насаждений: провести санитарно-оздоровительные мероприятия

Сведения для расчета степени повреждения:

год образования старого сухостоя Более 5 лет ;

основная причина повреждения древесины Некротно раковые заболевания, гнили

Дата проведения обследований " 2 " августа 20 17 г.

Дата составления документа " 11 " сентября 20 17 г.

Исполнитель работ по проведению лесопатологических обследований:

ФИО Епураш А.Н. Подпись 





Ведомость лесных участков с выявленными несоответствиями таксационным описаниям

Источник данных	Год проведения лесопроствства	Номер квартала	Номер выдела	Площадь выдела, га	Целевое назначение лесов	Категория защитных лесов	Номер лесопатологического выдела	Площадь лесопатологического выдела, га	Таксационная характеристика											Заложено пробных площадей		
									состав	порода	возраст, лет	средняя высота, м	средний диаметр, см	тип леса	ТУМ	полнота	бонитет	запас, км/га	количество, шт.	общая площадь, га		
ТО					эксплуатационные					7П3Е	П	80	17	16	ЕРМП		0,9	3	240	1	0,5	
											Е	80	19	18								30
Ф	2006	13	8	16						БЕЗПБЖ	Е	120	19	22	ЕРМП		0,7	4	215	0		
											П	70	16	16								60
											Бяс	120	17	26								0
											сухостой		сухостой									сухостой
захламленность		захламленность		захламленность		захламленность		захламленность		захламленность		захламленность		захламленность		захламленность		захламленность		захламленность		

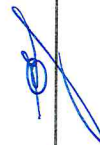
ТО – таксационные описания

Ф - фактическая характеристика лесного насаждения

Исполнитель работ по проведению лесопатологических обследований:

ФИО Епураш А.Н.

Подпись



## Ведомость перечета деревьев назначенных в рубку

ВРЕМЕННАЯ ПРОБНАЯ ПЛОЩАДЬ № 1

Субъект Российской Федерации Хабаровский край

Лесничество (лесопарк) Верхне-Хорское участковое лесничество

Квартал 13 Выдел 8 Площадь 16 га,

Номер очага вредных организмов \_\_\_\_\_ Размер пробной площади 0,5 га

Таксационная характеристика:

Тип леса ЕРМП Состав бЕЗПБЖ Возраст 120 Бонитет 4

Полнота 0,8 Запас на га 224/60 Возобновление бП4Е(15) 1,5 тыс.шт.

Время и причина ослабления лесного насаждения Некрозно-раковые заболевания  
стволовые гнили

Тип очага вредных организмов: эпизодический, хронический (подчеркнуть)

Фаза развития очага вредных организмов: начальная, нарастания численности, собственно вспышка, кризис (подчеркнуть)

Состояние лесного насаждения, намечаемые мероприятия Насаждение сильно ослабленно.требуется сплошная санитарная рубка

Исполнитель работ по проведению лесопатологических обследований:

ФИО Епураш А.Н Подпись 

Дата составления документа 11.09.2017 г. Телефон 8 962 679 84 09

## ВЕДОМОСТЬ ПЕРЕЧЕТА ДЕРЕВЬЕВ

Порода: Ель

Ступени толщины см	Количество деревьев по категориям состояния, шт.															Всего деревьев по ступеням толщины				
	I	II	III	IV		V		VI			ветровал, бурелом			аварийные деревья			шт.	в т.ч. подлежат рубке, %		
				НЗ	З	НЗ	З	НЗ	З	О	НЗ	З	О	НЗ	З	О				
8		1	3	4														8	50	
12		2	5	6														13	46	
16		3	6	9														18	50	
20		1	7	11		1		2										22	64	
24			9	13		2		2										26	65	
28			6	12				1										19	68	
32			4	8				1										13	69	
36			3	7														10	70	
40			2	5														7	71	
44				2														2	100	
48																				
52																				
56																				
60																				
64																				
68																				
72																				
76																				
Итого, %	0	5	33	56	0	2	0	4	0	0	0	0	0	0	0	0	0	0	138	

Примечание: НЗ - незаселенное, З - заселенное, О - отработанное вредителями.

## ВЕДОМОСТЬ ПЕРЕЧЕТА ДЕРЕВЬЕВ

Порода: Пихта

Ступени толщины см	Количество деревьев по категориям состояния, шт.															Всего деревьев по ступеням толщины				
	I	II	III	IV		V		VI			ветровал, бурелом			аварийные деревья			шт.	в т.ч. подлежат рубке, %		
				НЗ	З	НЗ	З	НЗ	З	О	НЗ	З	О	НЗ	З	О				
8		3	14	18		12		5										52	67	
12		3	17	35		10		11										76	74	
16		2	16	42		12		13										85	79	
20		1	13	21		8		10										53	74	
24			7	12		5		6										30	77	
28			2	5		3		3										13	85	
32																				
36																				
40																				
44																				
48																				
52																				
56																				
60																				
64																				
68																				
72																				
76																				
Итого, %	0	3	22	43	0	16	0	16	0	0	0	0	0	0	0	0	0	0	309	

Примечание: НЗ - незаселенное, З - заселенное, О - отработанное вредителями.



ВЕДОМОСТЬ ПЕРЕЧЕТА ДЕРЕВЬЕВ

Порода: береза ж

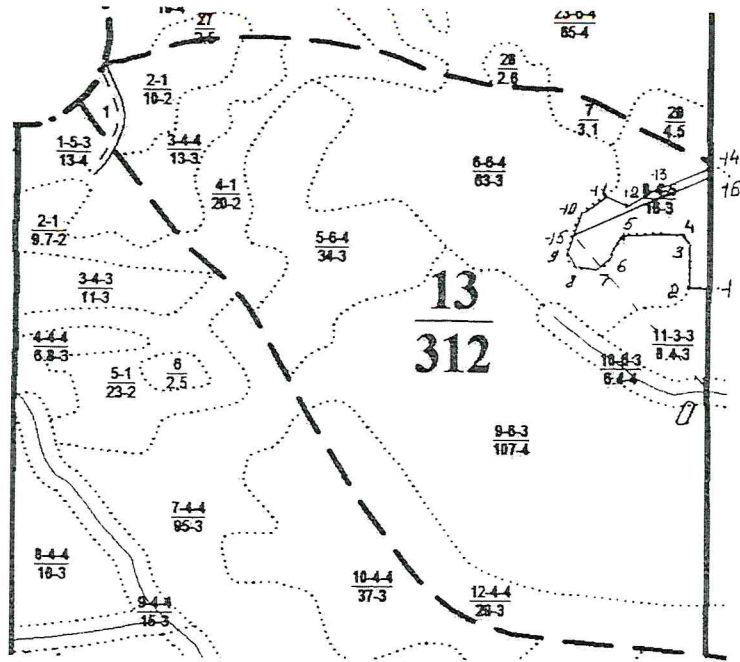
Ступени толщины см	Количество деревьев по категориям состояния, шт.															Всего деревьев по ступеням толщины		
	I	II	III	IV		V		VI			ветровал. бурелом			аварийные деревья			шт.	в т.ч. подлежат рубке, %
				НЗ	З	НЗ	З	НЗ	З	О	НЗ	З	О	НЗ	З	О		
8																		
12																		
16			1														1	0
20			2	1													3	33
24			2	3													5	60
28				2		1											3	100
32				2		2		1									5	100
36						1		2									3	100
40																		
44																		
48																		
52																		
56																		
60																		
64																		
68																		
72																		
76																		
Итого, %	0	0	25	40	0	20	0	15	0	0	0	0	0	0	0	0	0	20

Примечание: НЗ - незаселенное. З - заселенное. О - отработанное вредителями.



Абрис участка

M 1:25000



Номер выдела	Ленты (круговой площадки) перечёта				
	№ ленты (площадки)	длина, м	ширина, м	радиус, м	площадь, га
8	1	500	10		0.5

Номера точек привязка 0	Координаты	Азимут линий	Длина, м
0-1	N48 53 28.7 E137 07 20.7	0°	0 м
1-2	N48 53 41.5 E137 07 18.0	14°	396 м
2-3	N48 53 47.7 E137 07 18.2	282°	69 м
3-4	N48 53 48.2 E137 07 16.5	13°	191 м
4-5	N48 53 48.2 E137 07 09.1	308°	38 м
5-6	N48 53 45.1 E137 07 06.0	281°	152 м
6-7	N48 53 44.0 E137 07 04.0	225°	113 м
7-8	N48 53 44.5 E137 07 00.5	243°	53 м
8-9	N48 53 46.9 E137 06 59.6	293°	74 м
9-10	N48 53 46.9 E137 06 59.6	359°	76 м
10-11	N48 53 51.6 E137 07 02.3	32°	155 м
11-12	N48 53 53.2 E137 07 05.6	64°	85 м
12-13	N48 53 52.0 E137 07 07.3	151°	53 м
13-14	N48 53 54.0 E137 07 13.3	74°	138 м
14-1	N48 53 55.1 E137 07 22.0	91°	181 м
	N48 53 41.5 E137 07 21.4	194°	419 м

Экспликация ленты перечёта

Направление	Азимут	Длина
0-15	340°	747 м
15-16	85°	500 м

Условные обозначения

- лента перечёта
- обследуемый участок
- граница квартала
- граница выдела
- привязка

Исполнитель работ по проведению лесопатологических обследований:

ФИО Епураш А.Н.

Подпись

Дата составления документа " 11 " сентября 20 17 г. Телефон 8 962 679 84 09