

УТВЕРЖДАЮ:

Должность

Заместитель начальника

Ф.И.О

Иванов Иван Иванович

Дата

26.09.2017



Акт

лесопатологического обследования № 51

лесных насаждений КГКУ «Оборское лесничество» филиал КГКУ «Мухенское лесничество»
Верхне-Хорское участковое лесничество лесничества (лесопарка)
Хабаровский край (субъекта Российской Федерации)

Способ лесопатологического обследования:

1. Визуальный

2. Инструментальный

Место проведения

Участковое лесничество	Урочище (дача)	Квартал (кварталы)	Выдел (выделы)	Площадь, га
Верхне-Хорское		13	6	63

Лесопатологическое обследование проведено на общей площади 30.0 га.

в том числе:

старого бурелома	<u>0</u>	%
старого сухостоя	<u>4</u>	%
аварийных	<u>0</u>	%

4. Полнота лесного насаждения после уборки деревьев, подлежащих рубке, составит
Критическая полнота для данной категории лесных насаждений составляет

0.2
0.5

5. ЗАКЛЮЧЕНИЕ

С целью предотвращения негативных процессов или снижения ущерба от их воздействия назначено:

Участковое лесничество	Урочище (дача)	Квартал	Выдел	Площадь выдела, га	Вид мероприятия	Площадь, мероприятия, га	Порода	Запас на выдел, кбм	Крайние сроки проведения
Верхне-Хорское		13	6	63	ССР	30	Е	3300	4 квартал 2017, 2018
							П	1890	
							БЖ	690	
								720	
Сухостой									
Захламлённость									

Ведомость перечета деревьев назначенных в рубку и абрис лесного участка прилагаются (приложение 2 и 3 к Акту)

6. Меры по обеспечению возобновления содействие естественному возобновлению леса
путем сохранения подроста.

7. Мероприятия, необходимые для предупреждения повреждения или поражения смежных насаждений: провести санитарно-оздоровительные мероприятия

Сведения для расчета степени повреждения:

год образования старого сухостоя Более 5 лет ;

основная причина повреждения древесины Некрозно раковые заболевания, гнили

Дата проведения обследований " 31 " июля 20 17 г.

Дата составления документа " 11 " сентября 20 17 г.

Исполнитель работ по проведению лесопатологических обследований:

ФИО Епураш А.Н. Подпись 

Ведомость перечета деревьев назначенных в рубку

ВРЕМЕННАЯ ПРОБНАЯ ПЛОЩАДЬ № 1

Субъект Российской Федерации Хабаровский край

Лесничество (лесопарк) Верхне-Хорское участковое лесничество

Квартал 13 Выдел 6 Площадь 63 га,

Номер очага вредных организмов _____ Размер пробной площади 0,9 га

Таксационная характеристика:

Тип леса ЕРМП Состав 7ЕЗП+Бж Возраст 130 Бонитет 4

Полнота 0,8 Запас на га 222/24 Возобновление 5Е5П(10) 2 тыс.шт.

Время и причина ослабления лесного насаждения Некрозно-раковые заболевания
стволовые гнили

Тип очага вредных организмов: эпизодический, хронический (подчеркнуть)

Фаза развития очага вредных организмов: начальная, нарастания численности,
собственно вспышка, кризис (подчеркнуть)

Состояние лесного насаждения, намечаемые мероприятия Насаждение сильно ослаблено.требуется сплошная санитарная рубка

Исполнитель работ по проведению лесопатологических обследований:

ФИО Енураш А.Н Подпись 

Дата составления документа 11.09.2017 г. Телефон 8 962 679 84 09

ВЕДОМОСТЬ ПЕРЕЧЕТА ДЕРЕВЬЕВ

Порода: Ель

Степени толщины см	Количество деревьев по категориям состояния, шт.															Всего деревьев по ступеням толщины			
	I	II	III	IV		V		VI			ветровал. бурелом			аварийные деревья			шт.	в т.ч. подлежат рубке. %	
				НЗ	З	НЗ	З	НЗ	З	О	НЗ	З	О	НЗ	З	О			
8	1	2	3	6														12	50
12	1	3	5	11														20	55
16		4	7	15		1		1										28	61
20		3	10	19		1		1										34	62
24		2	9	23		2		2										38	71
28		2	8	24		1		2										37	73
32		1	7	20				3										31	74
36			6	16				1										23	74
40			2	8				1										11	82
44			1	4														5	80
48			1	1														2	50
52																			
56																			
60																			
64																			
68																			
72																			
76																			
Итого. %	1	7	24	61	0	2	0	5	0	0	0	0	0	0	0	0	0	241	

Примечание: НЗ - незаселенное. З - заселенное. О - отработанное вредителями.

ВЕДОМОСТЬ ПЕРЕЧЕТА ДЕРЕВЬЕВ

Порода: Пихта

Степени толщины см	Количество деревьев по категориям состояния, шт.															Всего деревьев по ступеням толщины			
	I	II	III	IV		V		VI			ветровал. бурелом			аварийные деревья			шт.	в т.ч. подлежат рубке. %	
				НЗ	З	НЗ	З	НЗ	З	О	НЗ	З	О	НЗ	З	О			
8	2	6	9	14														31	45
12	1	8	19	27		2												57	51
16		7	18	33		3		1										62	60
20		5	9	30		2		1										47	70
24		4	8	22		1		2										37	68
28		2	3	9		1		2										17	71
32		1	1	4				1										7	71
36				1				1										2	100
40				1														1	100
44																			
48																			
52																			
56																			
60																			
64																			
68																			
72																			
76																			
Итого. %	1	13	26	54	0	3	0	3	0	0	0	0	0	0	0	0	0	261	

Примечание: НЗ - незаселенное. З - заселенное. О - отработанное вредителями.

ВЕДОМОСТЬ ПЕРЕЧЕТА ДЕРЕВЬЕВ

Порода: береза ж

Степени толщины см	Количество деревьев по категориям состояния, шт.															Всего деревьев по ступеням толщины		
	I	II	III	IV		V		VI			ветровал, бурелом			аварийные деревья			шт.	в т.ч. подлежат рубке, %
				НЗ	З	НЗ	З	НЗ	З	О	НЗ	З	О	НЗ	З	О		
8																		
12																		
16	2	2																4
20		1	1															2
24			1															1
28			2															2
32				1														1
36				2		1		1										4
40				3		1		2										6
44																		
48																		
52																		
56																		
60																		
64																		
68																		
72																		
76																		
Итого, %	10	15	20	30	0	10	0	15	0	0	0	0	0	0	0	0	0	20

Примечание: НЗ - незаселенное, З - заселенное, О - отработанное вредителями.

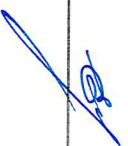
Ведомость лесных участков с выявленными несоответствиями таксационным описаниям

Ф	ГО	Источник данных	Год проведения лесоустройства	Номер квартала	Номер выдела	Площадь выдела, га	Целевое назначение лесов	Категория защитных лесов	Номер лесопатологического выдела	Площадь лесопатологического выдела, га	Таксационная характеристика																		
											состав	порода	возраст, лет	средняя высота, м	средний диаметр, см	тип леса	ТУМ	полнота	бонитет	запас, кубм/га	количество, шт.	общая площадь, га							
	2006		13	6	63		<i>эксплуатационные</i>				4ЕЗП2Е1БК	Е	110	21	26	ЕРМП		0,7	3	200	1	0,9							
												П	70	17	16														
												Е	70	17	16														
												Бк	110	21	28														
																							сухостой	ЕРМП		0,7	4	196	0
																							сухостой						
																							захламленность						
												Е	130	19	24														
												П	70	14	16														
												Бж	120	16	28														
																							сухостой						
																							захламленность						

ГО – таксационные описания
Ф - фактическая характеристика лесного насаждения

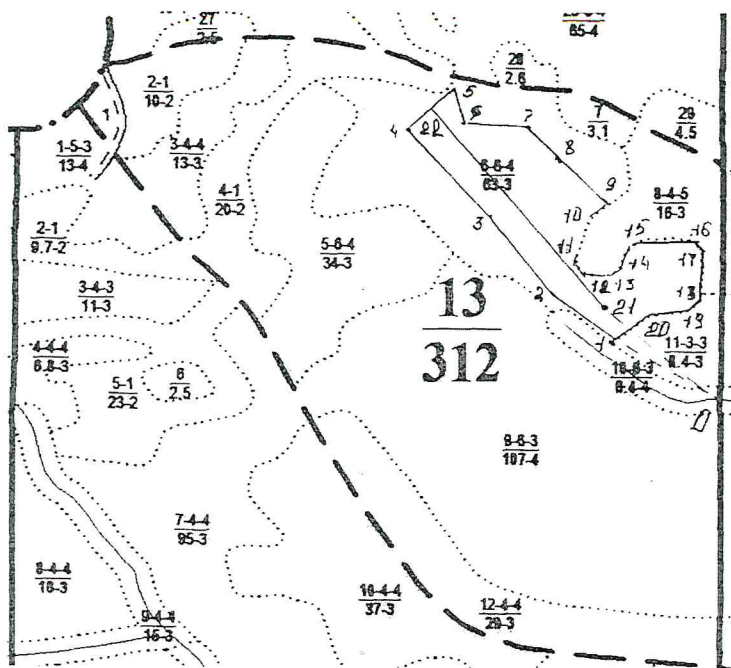
Исполнитель работ по проведению лесопатологических обследований:

ФИО _____ Епураш А.Н. _____ Подпись _____



Абрис участка

M 1:25000



Номер выдела	Ленты (круговой площадки) перечёта				
	№ ленты (площадки)	длина, м	ширина, м	радиус, м	площадь, га
6	1	900	10		0.9

Номера точек	Координаты	Азимут линий	Длина, м
привязка 0	N48 53 28.7 E137 07 20.7	0°	0 м
0-1	N48 53 36.2 E137 07 05.6	319°	383 м
1-2	N48 53 42.8 E137 06 55.1	325°	295 м
2-3	N48 53 51.6 E137 06 46.8	340°	321 м
3-4	N48 54 02.7 E137 06 34.9	337°	421 м
4-5	N48 54 07.5 E137 06 41.9	56°	204 м
5-6	N48 54 03.1 E137 06 43.3	179°	137 м
6-7	N48 54 02.2 E137 06 53.9	109°	217 м
7-8	N48 53 57.6 E137 06 59.7	152°	185 м
8-9	N48 53 53.2 E137 07 05.6	151°	180 м
9-10	N48 53 51.6 E137 07 02.3	244°	85 м
10-11	N48 53 46.9 E137 06 59.6	212°	155 м
11-12	N48 53 44.5 E137 07 00.5	179°	76 м
12-13	N48 53 44.0 E137 07 04.0	113°	74 м
13-14	N48 53 45.1 E137 07 06.0	63°	53 м
14-15	N48 53 48.2 E137 07 09.1	45°	113 м
15-16	N48 53 48.2 E137 07 16.5	101°	152 м
16-17	N48 53 47.7 E137 07 18.2	128°	38 м
17-18	N48 53 41.5 E137 07 18.0	193°	191 м
18-19	N48 53 39.5 E137 07 16.5	219°	70 м
19-20	N48 53 38.9 E137 07 10.4	273°	124 м
20-1	N48 53 36.2 E137 07 05.6	242°	128 м

Экспликация ленты перечёта

Направление	Азимут	Длина
0-21	332°	505 м
21-22	335°	900 м

Условные обозначения

- лента перечёта
- обследуемый участок
- граница квартала
- граница выдела
- привязка

Исполнитель работ по проведению лесопатологических обследований:

ФИО Епураш А.Н.

Подпись

Дата составления документа " 11 " сентября 20 17 г. Телефон 8 962 679 8409