

УТВЕРЖДАЮ:

Должность зам. начальника УИР
Ф.И.О. А.А. Вильямс Леанин
Дата 29.12.2017



АКТ
лесопатологического обследования № 464

лесных насаждений Быстринского лесничества
Хабаровский край (субъекта Российской Федерации)

Способ лесопатологического обследования: 1. Визуальный
2. Инструментальный

Место проведения

Участковое лесничество	Урочище (дача)	Квартал (кварталы)	Выдел (выделы)	Площадь, га
Сухановское		288	5.7.11	181

Лесопатологическое обследование проведено на общей площади 181.0 га.

1. Визуальное лесопатологическое обследование

Наземное

Дистанционное

1. На площади 181 га фактическая таксационная характеристика лесного насаждения соответствует (не соответствует) таксационному описанию (нужное подчеркнуть). Причины несоответствия _____

Список участков с выявленными несоответствиями приведен в приложении 1 к настоящему Акту.

2. Лесные насаждения с нарушенной и утраченной устойчивостью выявлены на площади 181 га:

Участковое лесничество	Урочище (дача)	Площадь, га		Причина ослабления (гибели)
		с нарушенной устойчивостью	с утраченной устойчивостью	
Сухановское		94.0		Погодные условия, развитие дереворазрушающих грибов
		57.0		Погодные условия, развитие дереворазрушающих грибов
		30.0		Погодные условия, развитие дереворазрушающих грибов
Итого		181.0		

Состояние обследованных лесных насаждений приведено в приложениях 1.1-1.4 к Акту в зависимости от метода проведения ЛПО.

3. В обследованных лесных участках прогнозируется:

Прогноз	Площадь, га
Ослабление лесных насаждений	181
Усыхание лесных насаждений различной степени	30
Развитие очагов вредных организмов	

4. Обнаружено загрязнение лесного участка отходами и выбросами: промышленными
бытовыми

Вид загрязнения	Размеры загрязнения			Объем, кубм	Площадь загрязнения, га
	длина, м	ширина, м	высота, м		

ЗАКЛЮЧЕНИЕ

Оценка текущего санитарного и лесопатологического состояния лесных насаждений, назначенные профилактические мероприятия по защите лесов, агитационные мероприятия:

Проведение СОМ не требуется, рекомендуется проведение дальнейших наблюдений за санитарным и лесопатологическим состоянием насаждений.

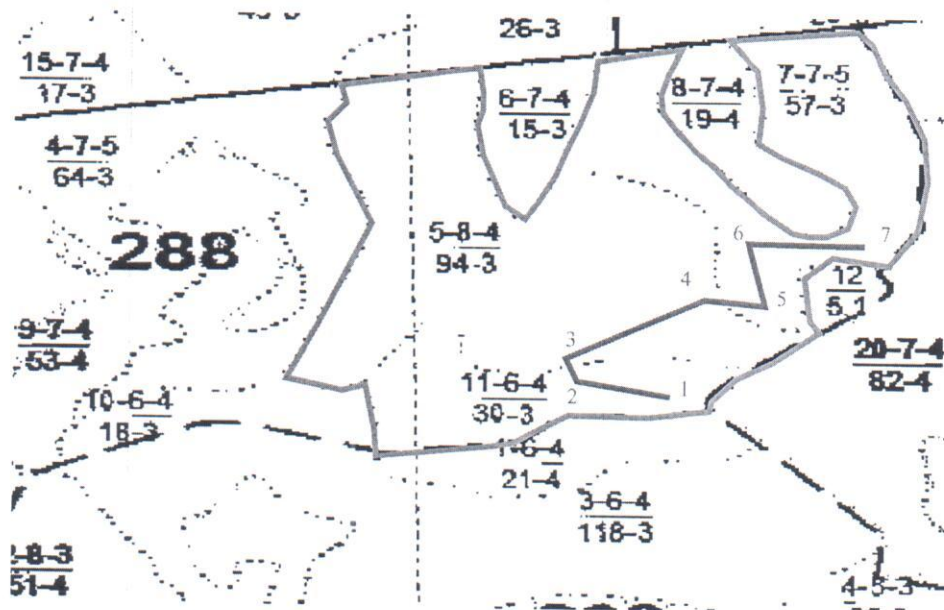
Исполнитель работ по проведению лесопатологических обследований:

ФИО Маруга З.С.

Подпись 

Абрис участка

М 1:25000



Номера точек	Координаты		Длина, м	Азимут линий
	Е	Н		
1	139° 41' 28.0704"	51° 03' 57.5482"	325	285°
2	139° 41' 11.9592"	51° 04' 0.3040"	121	0°
3	139° 41' 11.9592"	51° 04' 4.2258"	432	53°
4	139° 41' 29.8723"	51° 04' 12.4934"	105	100°
5	139° 41' 35.1721"	51° 04' 11.8575"	280	353°
6	139° 41' 33.4762"	51° 04' 20.8670"	387	101°
7	139° 41' 52.9792"	51° 04' 18.4291"		

Условные обозначения

	- лента перече́та		- привязка		- граница выдела
	- обследуемый участок		- граница квартала		

Исполнитель работ по проведению лесопатологических обследований:

ФИО Маруга З.С. Подпись

Дата составления документа 26.12.2017 Телефон 8(4212)484012