

УТВЕРЖДАЮ:

Должность заместитель начальника  
Управления лесами  
Хабаровского Края

Ф.И.О. А.С. Шенелин

Дата 26.09.17  
(М.П., дата утверждения)



Акт  
лесопатологического обследования № 45  
лесных насаждений Гурского лесничества (лесопарка)  
Хабаровский край (субъект Российской Федерации)

Способ лесопатологического обследования: 1. Визуальный

2. Инструментальный

Место проведения

Участковое лесничество	Урочище (дача)	Квартал (кварталы)	Выдел (выделы)	Площадь, га
Мачтовое		162	4	24.0

Лесопатологическое обследование проведено на общей площади 24.0 га.

1. Визуальное лесопатологическое обследование

Наземное

Дистанционное

1.1. На площади 24.0 га фактическая таксационная характеристика лесного насаждения соответствует (не соответствует) таксационному описанию (нужное подчеркнуть). Причины несоответствия

Список участков с выявленными несоответствиями приведён в приложении 1 к настоящему Акту.

1.2. Лесные насаждения с нарушенной и утраченной устойчивостью выявлены на площади - га:

Участковое лесничество	Урочище (дача)	Площадь, га		Причина ослабления (гибели)
		с нарушенной устойчивостью	с утраченной устойчивостью	
-	-	-	-	-
Итого				

Состояние обследованных лесных насаждений приведено в приложениях 1.1-1.4 к Акту в зависимости от метода проведения ЛПО.

1.3. В обследованных лесных участках прогнозируется:

Прогноз	Площадь, га
Ослабление лесных насаждений	-
Усыхание лесных насаждений различной степени	-
Развитие очагов вредных организмов	-

1.4. Обнаружено загрязнение лесного участка отходами и выбросами: промышленными   
бытовыми

Вид загрязнения	Размеры загрязнения			Объём, кубм	Площадь загрязнения, га
	длина, м	ширина, м	высота, м		
-	-	-	-	-	-

ЗАКЛЮЧЕНИЕ

Оценка текущего санитарного и лесопатологического состояния лесных насаждений, назначенные профилактические мероприятия по защите лесов, агитационные мероприятия:


Текущее состояние санитарного и лесопатологического состояния лесных насаждений – без признаков ослабления. Назначение профилактических мероприятий по защите лесов, агитационных мероприятий не требуется.

Средневзвешенная величина состояния березы белой – 1

Средневзвешенная величина состояния осины – 1

Средневзвешенная величина состояния насаждения – 1

Исполнитель работ по проведению лесопатологических обследований:

ФИО Беломестнов О.А. Подпись 

Приложение 1.1  
к акту лесопатологических обследований

Результаты проведения лесопатологических обследований лесных насаждений за июль 2017 г.  
(месяц)

Субъект Российской Федерации Хабаровский край Лесничество (лесопарк) Уктурское  
Участковое лесничество Джаурское Урочище (лесная дача) \_\_\_\_\_

1	2	3	4	5	6	7	Таксационная характеристика лесного насаждения								17	Распределение деревьев по категориям состояния, % от запаса										30	31	32	33		34										
							8	9	10	11	12	13	14	15		16	18	19	20	21	22	23	24	25	26				27	28		30	31	32	33	34					
номер квартала	номер выдела	площадь выдела, га	лесное назначение лесов	категория защитных лесов	номер	площадь	состав	порода	возраст	средняя высота, м	средний диаметр, см	тип леса	полнота	фонитет	запас, куб. м/га	число деревьев на проб. шт.	без признаков ослабления	ослабленные	сильно ослабленные	усыхающие	свежий сухойстой	старый сухойстой	свежий ветровал	старый ветровал	свежий ветровал	старый ветровал	свежий бврелом	старый бврелом	аварийные	признаки повреждения деревьев	доля поврежденных	причина ослабления повреждения	подлежит рубке, %	вид	площадь, га						
162	4	24,0	Эксплуатационные				7	Бб	10	3	4	ББК	0,4	4	10	106	100																								
							3	Ос								39	100																								
							+	Ол								3	100																								

Примечание – Показатели, не соответствующие таксационному описанию отмечаются «\*»

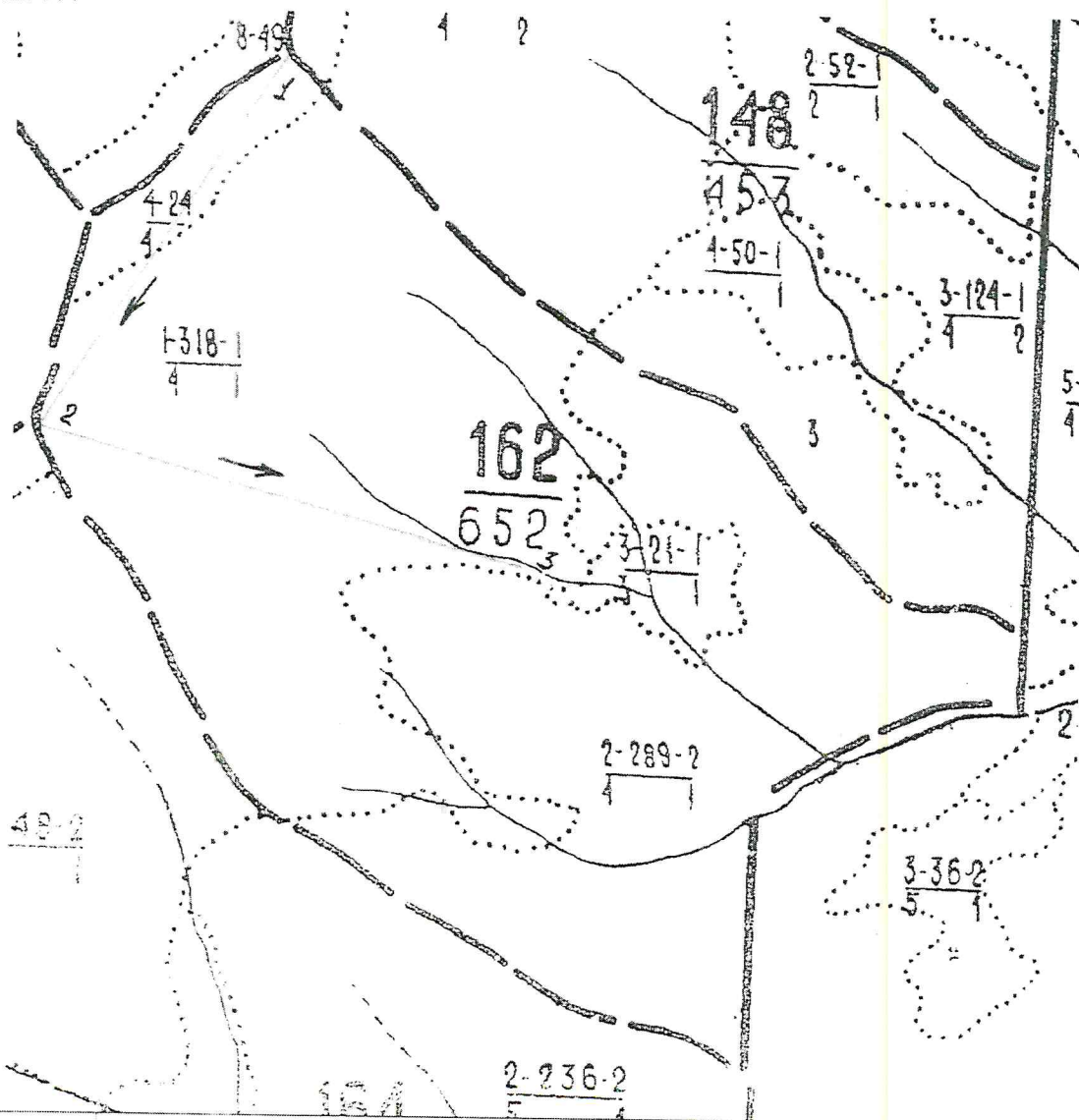
Исполнитель работ по проведению лесопатологических обследований:

ФИО Беломестнов О.А. Подпись \_\_\_\_\_

Дата составления документа 01.09.17 Телефон 8(4217) 20-11-14

Абрис участка

M 1:25000



Номера точек	Координаты	Азимуты линий	Длина, м
1	N50 28 11.1 E137 48 23.6		
2	N50 27 29.8 E137 47 36.2	216° истина	1600
3	N50 27 15.1 E137 49 03.1	105° истина	1800

Условные обозначения:

	Границы квартала		Границы обследуемых участков
	Границы выделов		Маршруты ходовых линий
	Реки, ручьи		Направление маршрутного хода
	Дороги		

Исполнитель работ по проведению лесопатологического исследования:

ФИО Беломестнов О.А. Подпись

Дата составления документа 01.09.17 Телефон 8(4217) 20-11-14