

УТВЕРЖДАЮ:

Должность заместитель начальника управления лесами Хабаровского края

Ф.И.О. Митский
Дата 07.02.2018



Акт
лесопатологического обследования № 43
лесных насаждений Горинского лесничества (лесопарка)
Хабаровский край (субъект Российской Федерации)

Способ лесопатологического обследования: 1. Визуальный
2. Инструментальный

Место проведения

Участковое лесничество	Урочище (дача)	Квартал (кварталы)	Выдел (выделы)	Площадь, га
Октябрьское		350	10	24

Лесопатологическое обследование проведено на общей площади 10,2 га.

Инструментальное обследование лесного участка

1. Фактическая таксационная характеристика лесного насаждения: соответствует не соответствует
(нужное подчеркнуть) таксационному описанию. Причины несоответствия:
неточность в таксации

Ведомость лесных участков с выявленными несоответствиями таксационным описаниям
приведена в приложении 1 к Акту .

2. Состояние насаждений: с нарушенной устойчивостью
с утраченной устойчивостью

X

причины повреждения:

некротико-раковые заболевания ствола

Средневзвешенная категория состояния для каждой породы:

Е - 3,5 Пх - 3,5 Бж - 3,5

Средневзвешенная категория состояния для насаждения -

3,5 ✓

В том числе:

заселено (отработано) стволовыми вредителями

Вид вредителя	Порода	Встречаемость (% заселенных деревьев)	Степень заселения лесного насаждения (слабая, средняя, сильная)

Поврежденно огнем:

Вид пожара	Порода	Состояние корневых лап		Состояние корневой шейки		Подсушивание луба	
		% поврежденных огнем корней	% деревьев с данным повреждением	ожог корневой шейки по окружности (1/4; 2/4; 3/4; более 3/4)	% деревьев с данным повреждением	по окружности (1/4; 2/4; 3/4; более 3/4)	% деревьев с данным повреждением

Поражено болезнями:

Вид болезни	Порода	Встречаемость (% пораженных деревьев)	Степень поражения лесного насаждения (слабая, средняя, сильная)
рак раневой	Е	12	слабая
рак ржавчинный	Пх	11	слабая
трутовик окаймленный	Е	5	
трутовик окаймленный	Пх	4	
трутовик ложный	Бж	5	

3. Выборке подлежит

100 % деревьев,

в том числе:

ослабленных

26 % (причины назначения)

усыхание ветвей прошлых лет

сильно ослабленных

42 % (причины назначения)

усыхание ветвей прошлых лет

усыхающих

20 % (причины назначения)

некротико-раковые заболевания

свежего сухостоя

1 %

старый сухостой

11 %

в том числе:

свежего ветровала %
свежего бурелома %
старого ветровала %

в том числе:

старого бурелома %
старого сухостоя %
аварийных %

4. Полнота лесного насаждения после уборки деревьев, подлежащих рубке, составляют 0,4
Критическая полнота для данной категории лесных насаждений составляет 0,5

5. ЗАКЛЮЧЕНИЕ

С целью предотвращения негативных процессов или снижения ущерба от их воздействия назначенно:

Участковое лесничество	Уро-чище	Квартал	Выдел	Площадь выдела, га	Вид мероприя-тия	Площадь мероприя-тия, га	Порода	Запас на выделе, кбм	Крайние сроки проведения
Октябрьское		350	10	24	ССР	10,2	Е	979 ✓	2018 г
							Пх	367 ✓	
							Бж	398 ✓	
							захламленность		
		сухостой							

Ведомость перечета деревьев назначенных в рубку и абрис лесного участка прилагаются (приложение 2 и 3 к Акту)

6. Меры по обеспечению возобновления: содействие естественному возобновлению

7. Мероприятия, необходимые для предупреждения повреждения или поражения смежных насаждений: требуется проведение санитарно-оздоровительных мероприятий

Сведения для расчета степени повреждения:

год образования старого сухостоя более 5 лет ;

основная причина повреждения древесины некротико-раковые заболевания ствола

Дата проведения обследований 11 августа 2017 г.

Дата составления документа 29.11 2017 г.

Исполнитель работ по проведению лесопатологических обследований:

Ф.И.О.

Репин Н.И.

Подпись



Приложение 1
к акту лесопатологического обследования

Ведомость лесных участков с выявленными несоответствиями таксационным описаниям

Источник данных	Год проведения лесосурейства	Номер квартала	Номер выдела	Площадь выдела, га	Целевое назначение лесов	Категория защитных лесов	Номер лесопатологического выдела	Площадь выдела, га	Лесопатологического выдела,	Таксационная характеристика											Заложено пробных площадей	
										состав	порода	возраст, лет	средняя высота, м	средний диаметр, см	тип леса	ТУМ	полнота	бонитет	запас, ком/га	количество, шт	общая площадь, га	
ТО	2005	350	10	24	защитные	запретные полосы вдоль нерестовых рек				5Е2П2Б61Т	Е	140	20	32	ЕРМП	0,7	4	220	1	1		
											Пх	80	18	18								
											Б6	80	18	24								
											Т	80	26	44								
											сухостой											
											захламлиленность											
Ф	2005	350	10	24	защитные	запретные полосы вдоль нерестовых рек				6Е2П2Бж	Е	140	17	24	ЕРМП	0,6	5	171	1	1		
											Пх	70	14	16								
											Бж	130	17	32								
																						сухостой
											захламлиленность											

ТО - таксационное описание

Ф - фактическая характеристика лесного насаждения

Исполнитель работ по проведению лесопатологических обследований:

ФИО Релин Н.И. Подпись



Ведомость перечета деревьев назначенных в рубку

ВРЕМЕННАЯ ПРОБНАЯ ПЛОЩАДЬ № 1

Субъект Российской Федерации Хабаровский край
Лесничество (лесопарк) Горинское Участковое лесничество Октябрьское

Квартал 350 Выдел 10 Площадь 10,2 га,
Номер очага вредных организмов _____ Размер пробной площади 1 га

Таксационная характеристика:

Тип леса ЕРМП ✓ Состав 6Е2П2Бж Возраст 140 Бонитет 5 ✓
Полнота 0,6 Запас на 1 га 169/38 Возобновление 6Е4П 3,0 т.шт/га

Время и причина ослабления лесного насаждения некротно-раковые заболевания

Тип очага вредных организмов: эпизодический, хронический (нужное подчеркнуть)
Фаза развития очага вредных организмов: начальная, нарастание численности, собственно вспышка, кпизис (нужное подчеркнуть)

Состояние лесного насаждения, намечаемые мероприятия Насажение относится к
сильно ослабленным, требуется сплошная санитарная рубка

Исполнитель работ по проведению лесопатологических обследований:

ФИО Репин Н.И. Подпись _____

Дата составления документа 29.11.17 2017 г

Телефон 8-914-416-33-78

ВЕДОМОСТЬ ПЕРЕЧЕТА ДЕРЕВЬЕВ

Порода Ель

Степени толщины, см	Количество деревьев по категориям состояния, шт														Всего деревьев	
	I	II	III	IV		V		VI		ветровал, бурелом		аварийные деревья		шт	в т.ч. подлежат рубке, %	
				НЗ	З	НЗ	З	НЗ	З	НЗ	З	НЗ	З			О
8		27	21	3											54	11
12		16	16	18											52	38
16		11	8	13											36	47
20		7	12	17											41	54
24		6	8	16											30	53
28		4	11	14					1						30	50
32		4	5	4					1						14	36
36		4	3	5											12	42
40		2	4	3					1						10	40
44		1	1	2											4	50
48		2	2	1											5	20
52																
56		1		1											2	50
60																
64																
68																
72																
76																
Итого,шт	0	85	91	97	0	0	0	0	17	0	0	0	0	0	290	
Итого,%	0	29,3	31,4	33,4	0	0	0	0	5,9	0	0	0	0	0	100	39,3

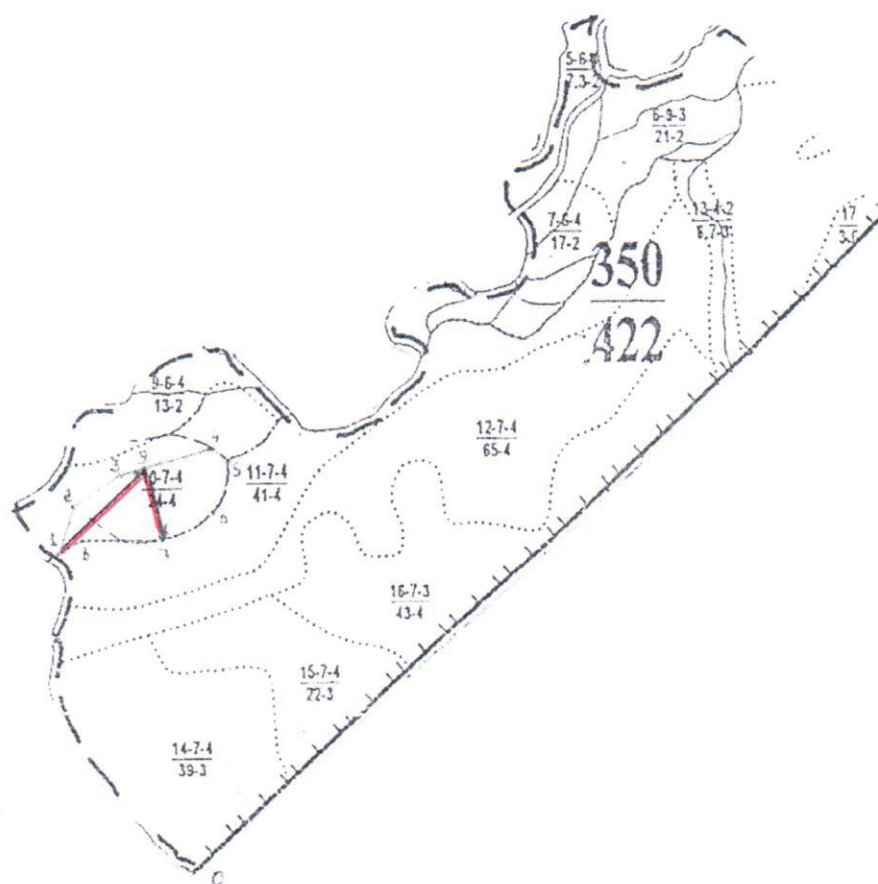
Примечание: НЗ - незаселенное; З - заселенное; О - отработанное вредителями

Порода Пихта

Степени толщины, см	Количество деревьев по категориям состояния, шт														Всего деревьев	
	I	II	III	IV		V		VI		ветровал, бурелом		аварийные деревья		шт	в т.ч. подлежат рубке, %	
				НЗ	З	НЗ	З	НЗ	З	НЗ	З	НЗ	З			О
8			26	24	2										56	11
12			12	12	22				5						63	62
16			19	21	17				3						69	42

Абрис участка

М 1:25000



Номер выдела	Ленты (круговой площадки) перече́та				
	№ ленты (площадки)	длина, м	ширина, м	радиус, м	площадь, га
10	1	670	15		1,0

Экспликация обследуемого участка






Номера точек	Координаты	Азимут, гр.	Длина, м
1	135°48'60,8" 50°38'91,6"	18	175
2	135°48'65,7" 50°39'30,3"	63	175
3	135°48'82,2" 50°39'08,2"	81	320
4	135°49'03,7" 50°39'10,0"	129	75
5	135°49'09,1" 50°39'07,6"	205	150
6	135°49'03,6" 50°39'00,2"	241	178
7	135°49'88,8" 50°38'96,7"	276	275
8	135°49'64,7" 50°38'94,2"	239	107

Привязка участка			
0	135°48'84,3" 50°38'29,4"	336	1025
1	135°48'60,8" 50°38'91,6"		

Экспликация лент перечета

Номера точек	Координаты	Азимут линий	Длина, м
1	135°48'60,8" 50°38'91,6"	50	410
9	135°48'88,5" 50°39'08,7"	175	260
7	135°49'88,8" 50°38'96,7"		

Условные обозначения

	граница квартала		- лесная инфраструктура
	граница выдела		- лента перечета
	- обследуемый участок		

Исполнитель работ по проведению лесопатологических обследований:

ФИО Репин Н.И.

Подпись 

Дата составления документа 29.11.17 Телефон 8-914-416-33-78