

УТВЕРЖДАЮ:

Должность заместитель начальника
МЦРА Управления лесами
Хабаровского края

Ф.И.О. А.С. Мискин

Дата 26.09.17
(М.П.: дата утверждения)

Акт
лесопатологического обследования № 41
лесных насаждений Гурского лесничества (лесопарка)
Хабаровский край (субъект Российской Федерации)

Способ лесопатологического обследования: 1. Визуальный
2. Инструментальный

Место проведения

Участковое лесничество	Урочище (дача)	Квартал (кварталы)	Выдел (выделы)	Площадь, га
Мачтовое		137	8	49,0

Лесопатологическое обследование проведено на общей площади 49,0 га.

1. Визуальное лесопатологическое обследование

Наземное

Дистанционное

1.1. На площади 49,0 га фактическая таксационная характеристика лесного насаждения соответствует (не соответствует) таксационному описанию (нужное подчеркнуть). Причины несоответствия

Список участков с выявленными несоответствиями приведён в приложении 1 к настоящему Акту.

1.2. Лесные насаждения с нарушенной и утраченной устойчивостью выявлены на площади - га:

Участковое лесничество	Урочище (дача)	Площадь, га		Причина ослабления (гибели)
		с нарушенной устойчивостью	с утраченной устойчивостью	
-	-	-	-	-
Итого				

Состояние обследованных лесных насаждений приведено в приложениях 1.1-1.4 к Акту в зависимости от метода проведения ЛПО.

1.3. В обследованных лесных участках прогнозируется:

Прогноз	Площадь, га
Ослабление лесных насаждений	-
Усыхание лесных насаждений различной степени	-
Развитие очагов вредных организмов	-

1.4. Обнаружено загрязнение лесного участка отходами и выбросами: промышленными

бытовыми

Вид загрязнения	Размеры загрязнения			Объём, кубм	Площадь загрязнения, га
	длина, м	ширина, м	высота, м		
-	-	-	-	-	-

ЗАКЛЮЧЕНИЕ

Оценка текущего санитарного и лесопатологического состояния лесных насаждений, назначенные профилактические мероприятия по защите лесов, агитационные мероприятия:


Текущее состояние санитарного и лесопатологического состояние лесных насаждений – без признаков ослабления. Назначение профилактических мероприятий по защите лесов, агитационных мероприятий не требуется.

Средневзвешенная величина состояния березы белой – 1

Средневзвешенная величина состояния липы – 1

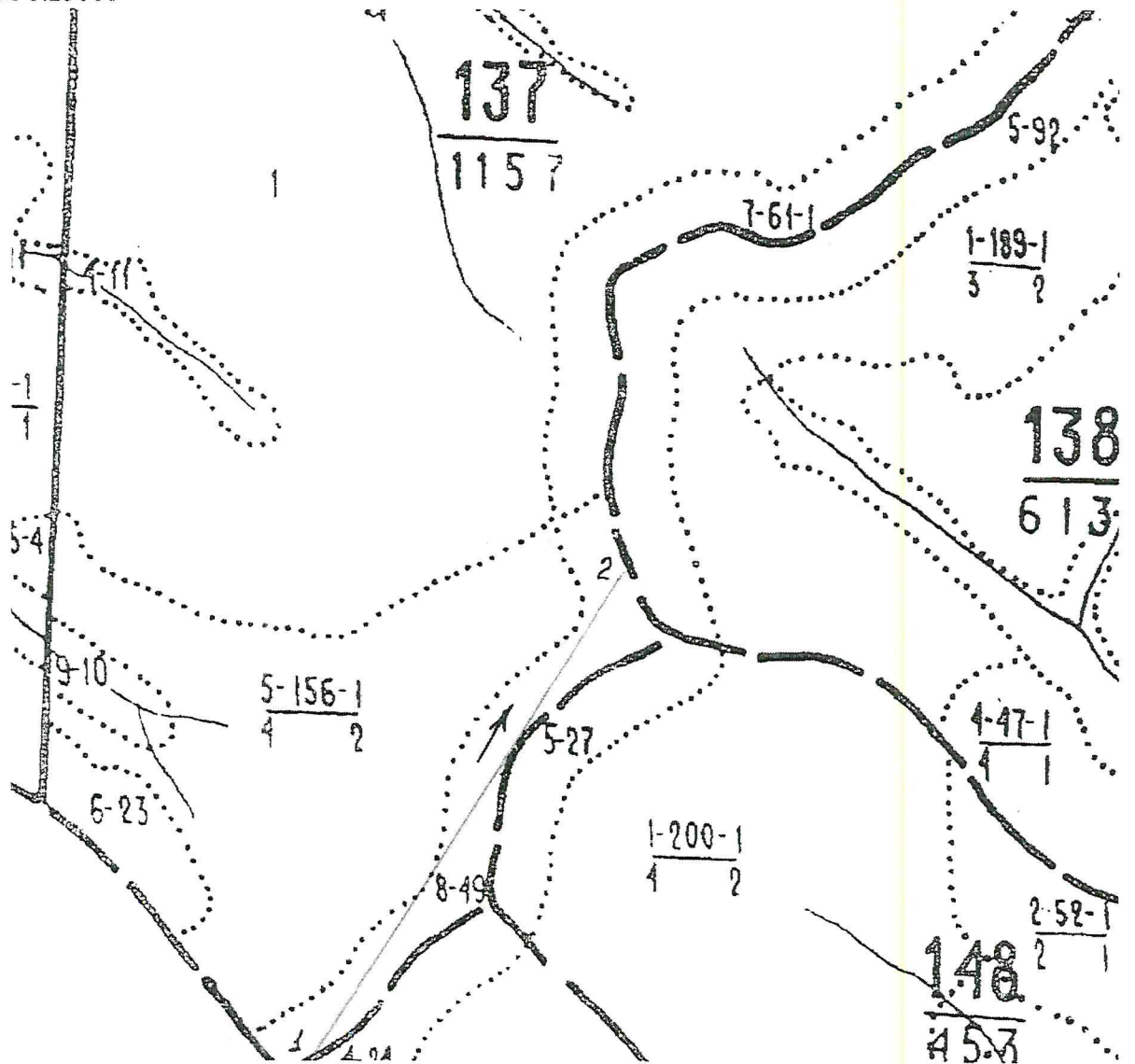
Средневзвешенная величина состояния насаждения – 1

Исполнитель работ по проведению лесопатологических обследований:

ФИО Беломестнов О.А. Подпись 

Абрис участка

М 1:25000



Номера точек	Координаты	Азимуты линий	Длина, м
1	N50 27 54.9 E137 47 49.7		
2	N50 28 52.5 E137 48 46.8	32° истина	2100

Условные обозначения:

	Границы квартала		Границы обследуемых участков
	Границы выделов		Маршруты ходовых линий
	Реки, ручьи		Направление маршрутного хода
	Дороги		

Исполнитель работ по проведению лесопатологического исследования:

ФИО Беломестнов О.А. Подпись

Дата составления документа 01.09.17 Телефон 8(4217) 20-11-14