

УТВЕРЖДАЮ:

Должность Зам. начальника управления
лесных Прибыльских Хабаровского
Ф.И.О А.В. Кравченко Упр
Дата 06.02.2018



Акт
лесопатологического обследования № 41

лесных насаждений Быстринского лесничества (лесопарка)
Хабаровского края (субъекта Российской Федерации)

Способ лесопатологического обследования: 1. Визуальный
2. Инструментальный

Место проведения

Участковое лесничество	Урочище (дача)	Квартал (кварталы)	Выдел (выделы)	Площадь, га
<i>Сухановское</i>		288	12	6

Лесопатологическое обследование проведено на общей площади 6.0 га.

2. Инструментальное обследование лесного участка

1. Фактическая таксационная характеристика лесного насаждения соответствует (не соответствует) (нужное подчеркнуть) таксационному описанию. Причины несоответствия:

Давность лесоустройства

Ведомость лесных участков с выявленными несоответствиями таксационным описаниям приведена в

2. Состояние насаждений: **с нарушенной устойчивостью**
с утраченной устойчивостью

причины повреждения:

Некрозно-раковые заболевания,

средневзвешенная для каждой породы: Л-3.4; Е-3.1; П-3.8; БК-3.2;

средневзвешенная категория насаждения: 3.3

В том числе:

заселено (отработано) стволовыми вредителями

Вид вредителя	Порода	Встречаемость (% заселённых деревьев)	Степень заселения лесного насаждения (слабая, средняя, сильная)

Повреждено огнём

Вид пожара	Порода	Состояние корневых лап		Состояние корневой шейки		Подсушивание луба	
		процент повреждённых огнём корней	процент деревьев с данным повреждением	ожог корневой шейки по окружности (1/4; 2/4; 3/4; более 3/4)	процент деревьев с данным повреждением	по окружности (1/4; 2/4; 3/4; более 3/4)	процент деревьев с данным повреждением

Поражено болезнями

Вид болезни	Порода	Встречаемость (% поражённых деревьев)	Степень поражения лесного насаждения (слабая, средняя, сильная)
<i>рак раневой</i>	<i>Л</i>	<i>25</i>	<i>средняя</i>
<i>рак раневой</i>	<i>Е</i>	<i>29</i>	<i>средняя</i>
<i>рак раневой</i>	<i>П</i>	<i>14</i>	<i>слабая</i>
<i>трутовик настоящий</i>	<i>БК</i>	<i>31</i>	<i>сильная</i>

3. Выборке подлежит 90 % деревьев,

в том числе:

ослабленных 13 % (причины назначения)

сильно ослабленных 24 % (причины назначения)

усыхающих 26 % (причины назначения)

Усыхание кроны

Усыхание кроны

Некрозно-раковые заболевания,

свежего сухостоя	<u>6</u>	%
в том числе:		
свежего ветровала	<u>0</u>	%
свежего бурелома	<u>0</u>	%
старого ветровала	<u>9</u>	%
в том числе:		
старого бурелома	<u>5</u>	%
старого сухостоя	<u>7</u>	%
аварийных	<u>0</u>	%

4. Полнота лесного насаждения после уборки деревьев, подлежащих рубке, составит 0.2
Критическая полнота для данной категории лесных насаждений составляет 0.3

5. ЗАКЛЮЧЕНИЕ

С целью предотвращения негативных процессов или снижения ущерба от их воздействия назначено:

Участковое лесничество	Урочище (дача)	Квартал	Выдел	Площадь выдела, га	Вид мероприятия	Площадь, мероприятия, га	Порода	Запас на выдел, кбм	Крайние сроки проведения
Сухановское		288	12	6	ССР	6	Л	492	I квартал 2018 г.
							Е	372	
							П	138	
							БК	48	
							захлавленность		
сухостой		126							

Ведомость перечета деревьев назначенных в рубку и абрис лесного участка прилагаются (приложение 2 и

6. Меры по обеспечению возобновления содействие возобновления путем посадки лесных культур

7. Мероприятия, необходимые для предупреждения повреждения или поражения смежных насаждений: Требуется проведение санитарно оздоровительных мероприятий.

Сведения для расчета степени повреждения:

год образования старого сухостоя Более 5 лет ;

основная причина повреждения древесины Некрозно-раковые заболевания,

Дата проведения обследований " 10 " 09 20 17 г.

Дата составления " 31 " 01 20 18 г.

Исполнитель работ по проведению лесопатологических обследований:

ФИО Маруга З.С. Подпись 

Ведомость лесных участков с выявленными несоответствиями таксационным описаниям

Источник данных	Год проведения лесосурьства	Номер квартала	Номер выдела	Площадь выдела, га	Целевое назначение лесов	Категория защитных лесов	Номер лесопатологического выдела	Площадь лесопатологического выдела, га	Таксационная характеристика										Заложено пробных площадей													
									состав	порода	возраст, лет	средняя высота, м	средний диаметр, см	тип леса	ТУМ	полнота	бонитет	запас, км/га	количество, шт.	общая площадь, га												
ТО				6	Эксплуатационные		12	6	лесопатологического выдела,	10Л	Л	110	21	22	ЛБМ			0.9	3	300												
										захлапленность										0												
Ф	2000	288	12	6			12	6	6	5Л4Е1П+БК	Л	130	22	24	ЛЗМ		0.5	3	175		1	0.45										
											Е	90	18	20																		
											П	70	19	22																		
											БК	60	15	16																		
											захлапленность												24									
											сухостой												21									

ТО – таксационные описания

Ф – фактическая характеристика лесного насаждения

Исполнитель работ по проведению лесопатологических обследований:

ФИО

Маруга З.С.

Подпись

Результаты проведения лесопатологических обследований лесных насаждений за сентябрь 20 17 г.

Участковое лесничество Хабаровский край Лесничество (лесопарк) Бьстринское
 Субъект Российской Федерации Хабаровское Урочище (лесная дача) Бьстринское

№	2	3	4	5	6	7	Распределение деревьев по категориям состояния, % от запаса										28	29	30	31	32	33	34						
							без признаков ослабления	ослабленные	сильно ослабленные	умирающие	свежий сухой	старый сухой	свежий ветролом	старый ветролом	свежий бурелом	старый бурелом								Аварийные деревья					
1	288	12	6	4	5	6	18	19	20	21	22	23	24	25	26	27	28	Признаки повреждения деревьев	Доля поврежденных деревьев, %	Причина ослабления, повреждения	Подлежащий рубке, %	Назначенные мероприятия							
8	5/14/П+Р*	9	10	11	12	13	14	15	16	17	18	19	20	21	22	23	24	25	26	27	28	Обрыв корневых прошлых лет	30	31	32	33	34	6	
																							Воздействие сильных ветров повлекших вывал деревьев	11					
																							Воздействие сильных ветров повлекших слом	4					
																							риск раневой	25					
																							гнили стволовые	27					
																							гнили стволовые	22					
																							Воздействие сильных ветров повлекших вывал деревьев	6					
																							Воздействие сильных ветров повлекших слом	4					
																							риск раневой	29					
																							Воздействие сильных ветров повлекших слом	24					
																							гнили стволовые	29					
																							Воздействие сильных ветров повлекших вывал деревьев	14					
																							Воздействие сильных ветров повлекших слом	14					
																							протавы, настижения	31					
																							гнили стволовые	63					
																							гнили стволовые	94					
																							гнили стволовые						

Повалы, не соответствующие таксационному описанию отмечаются (***)
 Исполнитель работ по проведению лесопатологических обследований: Маруза З.С.
 ФИО 31 " 01 20 18 г. Подпись 8(4212)4-N4012
 Дата составления документа _____ Телефон _____

Ведомость перечета деревьев назначенных в рубку

ВРЕМЕННАЯ ПРОБНАЯ ПЛОЩАДЬ № 1

Субъект Российской Федерации Хабаровский край

Лесничество (лесопарк) Сухановское участковое лесничество

Квартал 288 Выдел 12 Площадь 6 га,

Номер очага вредных организмов _____ Размер пробной площади 0.45 га

Таксационная характеристика:

Тип леса ЛЗМ Состав 5Л4Е1П+БК Возраст 130 Бонитет 3

Полнота 0.5 Запас на га 186 / 45 Возобновление 0 0 т.шт/га

Время и причина ослабления лесного насаждения Некрозно-раковые заболевания,

Тип очага вредных организмов: эпизодический, хронический (подчеркнуть)

Фаза развития очага вредных организмов: начальная, нарастания численности, собственно вспышка, кризис (подчеркнуть)

Состояние лесного насаждения, намечаемые мероприятия _____
Насаждение сильно ослабленно
требуется сплошная санитарная рубка

Исполнитель работ по проведению лесопатологических обследований:

ФИО Маруга З.С. Подпись 

Дата составления документа " 31 " 01 20 18 г. Телефон 8 (4212) 484012

ВЕДОМОСТЬ ПЕРЕЧЕТА ДЕРЕВЬЕВ

Порода:

Лиственница

Ступени толщины см	Количество деревьев по категориям состояния, шт.															Всего деревьев по ступеням толщины			
	I	II	III	IV		V		VI			ветровал, бурелом			аварийные деревья			шт.	в т.ч. подлежат рубке, %	
				НЗ	З	НЗ	З	НЗ	З	О	НЗ	З	О	НЗ	З	О			
8				1														1	100
12	1	1	1	2		1		2				2						10	70
16	1	2	2	4		2		3				3						17	71
20	2	1	3	6		2		2				7						23	74
24	2	2	6	9		1		4				5						29	66
28	3	3	7	6														19	32
32	2	1	3	3														9	33
36	1		2	1														4	25
40				1														1	100
44																			
48																			
52																			
56																			
60																			
64																			
68																			
72																			
Итого, %	11	9	21	29		5		10				15						113	

Примечание: НЗ - незаселенное, З - заселенное, О - отработанное вредителями.

ВЕДОМОСТЬ ПЕРЕЧЕТА ДЕРЕВЬЕВ

Порода:

Ель

Ступени толщины см	Количество деревьев по категориям состояния, шт.															Всего деревьев по ступеням толщины			
	I	II	III	IV		V		VI			ветровал, бурелом			аварийные деревья			шт.	в т.ч. подлежат рубке, %	
				НЗ	З	НЗ	З	НЗ	З	О	НЗ	З	О	НЗ	З	О			
8	1	1																2	
12	1	2	2	2		1		1				1						10	50
16	2	4	5	4		1		2				4						22	50
20	2	3	6	7		2		2				3						25	56
24	3	3	7	8		1						3						25	48
28	2	2	5	5														14	36
32	1	1	2															4	
36	1																	1	
40																			
44																			
48																			
52																			
56																			
60																			
64																			
68																			
72																			
Итого, %	13	16	26	25		5		5				10						103	

Примечание: НЗ - незаселенное, З - заселенное, О - отработанное вредителями.

ВЕДОМОСТЬ ПЕРЕЧЕТА ДЕРЕВЬЕВ

Порода:

Пихта

Ступени толщины см	Количество деревьев по категориям состояния, шт.															Всего деревьев по ступеням толщины			
	I	II	III	IV		V		VI			ветровал, бурелом			аварийные деревья			шт.	в т.ч. подлежат рубке, %	
				НЗ	З	НЗ	З	НЗ	З	О	НЗ	З	О	НЗ	З	О			
8																			
12																			
16	1		1									4						6	67
20	1	1	2	2		1		1			4							12	67
24		2	2	3		2		2			2							13	69
28		1	2	1														4	25
32			1															1	
36																			
40																			
44																			
48																			
52																			
56																			
60																			
64																			
68																			
72																			
Итого, %	6	11	22	17		8		8			28							36	

Примечание: НЗ - незаселенное, З - заселенное, О - отработанное вредителями.

ВЕДОМОСТЬ ПЕРЕЧЕТА ДЕРЕВЬЕВ

Порода:

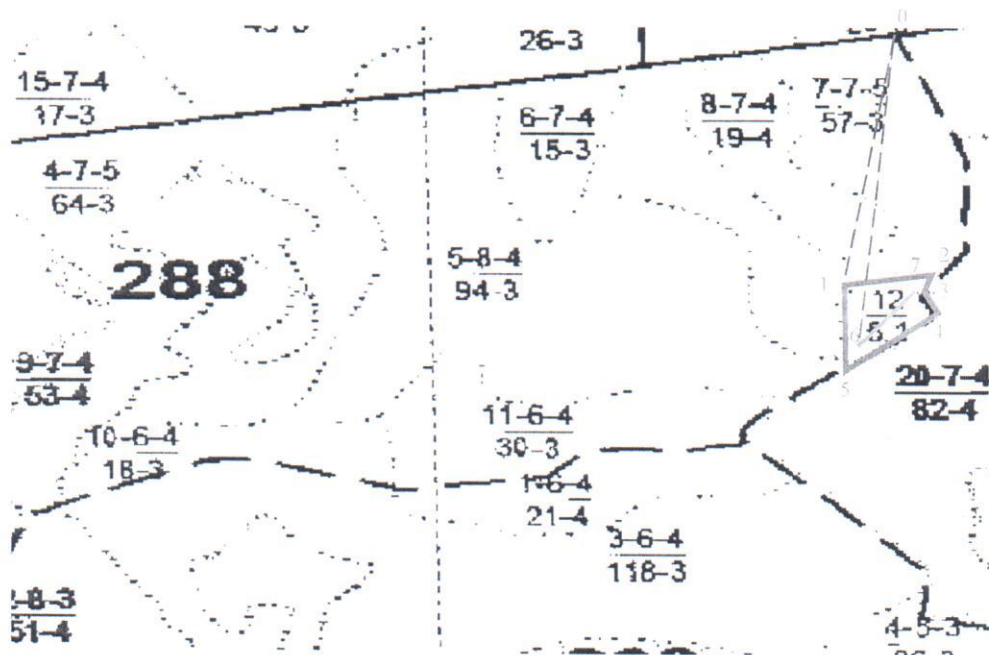
Берёза каменная

Ступени толщины см	Количество деревьев по категориям состояния, шт.															Всего деревьев по ступеням толщины				
	I	II	III	IV		V		VI			ветровал, бурелом			аварийные деревья			шт.	в т.ч. подлежат рубке, %		
				НЗ	З	НЗ	З	НЗ	З	О	НЗ	З	О	НЗ	З	О				
8																				
12		2	1	2															5	40
16		3	2	2		1		1											9	44
20			2																2	
24																				
28																				
32																				
36																				
40																				
44																				
48																				
52																				
56																				
60																				
64																				
68																				
72																				
Итого, %		31	31	26		6		6											16	

Примечание: НЗ - незаселенное, З - заселенное, О - отработанное вредителями.

Абрис участка

М 1:25000



Номер выдела	Ленты (круговой площадки) перече́та				
	№ ленты (площадки)	длина, м	ширина, м	радиус, м	площадь, га
12	1	300	15		0.45

Номера точек	Координаты		Длина, м	Азимут линий
	Е	Н		
0	139° 41' 50.3749"	51° 04' 48.9189"	850	188°
1	139° 41' 42.6260"	51° 04' 16.7471"	260	85°
2	139° 41' 55.8950"	51° 04' 17.3906"	100	205°
3	139° 41' 53.7805"	51° 04' 14.5407"	77	147°
4	139° 41' 55.8643"	51° 04' 12.4569"	320	229°
5	139° 41' 43.4841"	51° 04' 5.6845"	343	357°

Экспликация ленты пере́чета

Направление	Азимут	Длина, м
0-6	184°	1025
6-7	32°	300

Условные обозначения

	- лента пере́чета		- привязка		- граница выдела
	- обследуемый участок		- граница квартала		

Исполнитель работ по проведению лесопатологических обследований:

ФИО Маруга З.С.
Дата составления документа

Подпись 31.01.2018

Телефон 8(4212)484012