

УТВЕРЖДАЮ:

Должность Зам. начальника управления лесничества
Практического управления Хабаровского края
Ф.И.О. А.С. Митрохин
Дата 06.09.2019



Акт
лесопатологического обследования № 40

лесных насаждений Быстринского лесничества (лесопарка)
Хабаровского края (субъекта Российской Федерации)

Способ лесопатологического обследования: 1. Визуальный
2. Инструментальный

Место проведения

Участковое лесничество	Урочище (дача)	Квартал (кварталы)	Выдел (выделы)	Площадь, га
<i>Сухановское</i>		<i>303</i>	<i>2</i>	<i>87</i>

Лесопатологическое обследование проведено на общей площади 87.0 га.

2. Инструментальное обследование лесного участка

1. Фактическая таксационная характеристика лесного насаждения соответствует (не соответствует) (нужное подчеркнуть) таксационному описанию. Причины несоответствия:

Давность лесоустройства

Ведомость лесных участков с выявленными несоответствиями таксационным описаниям приведена в

2. Состояние насаждений: **с нарушенной устойчивостью**
с утраченной устойчивостью

X

причины повреждения:

Некрозно-раковые заболевания,

средневзвешенная для каждой породы: Е-2.4; П-2.3; БК-3.1;

средневзвешенная категория насаждения: 2.5

В том числе:

заселено (отработано) стволовыми вредителями

Вид вредителя	Порода	Встречаемость (% заселённых деревьев)	Степень заселения лесного насаждения (слабая, средняя, сильная)

Повреждено огнём

Вид пожара	Порода	Состояние корневых лап		Состояние корневой шейки		Подсушивание луба	
		процент повреждённых огнём корней	процент деревьев с данным повреждением	ожог корневой шейки по окружности (1/4; 2/4; 3/4; более 3/4)	процент деревьев с данным повреждением	по окружности (1/4; 2/4; 3/4; более 3/4)	процент деревьев с данным повреждением

Поражено болезнями

Вид болезни	Порода	Встречаемость (% поражённых деревьев)	Степень поражения лесного насаждения (слабая, средняя, сильная)
<i>рак раневой</i>	<i>Е</i>	<i>17</i>	<i>слабая</i>
<i>рак раневой</i>	<i>П</i>	<i>13</i>	<i>слабая</i>
<i>трутовик окаймленный</i>	<i>БК</i>	<i>12</i>	<i>слабая</i>

3. Выборке подлежит 76 % деревьев,

в том числе:

ослабленных 26 % (причины назначения)

сильно ослабленных 21 % (причины назначения)

усыхающих 17 % (причины назначения)

Усыхание кроны

Усыхание кроны

Некрозно-раковые заболевания,

свежего сухостоя 6 %,

в том числе:

свежего ветровала 1 %

свежего бурелома 0 %

старого ветровала 2 %

в том числе:

старого бурелома 1 %

старого сухостоя 2 %

аварийных 0 %

4. Полнота лесного насаждения после уборки деревьев, подлежащих рубке, составит 0.4

Критическая полнота для данной категории лесных насаждений составляет 0.5

5. ЗАКЛЮЧЕНИЕ

С целью предотвращения негативных процессов или снижения ущерба от их воздействия назначено:

Участковое лесничество	Урочище (дача)	Квартал	Выдел	Площадь выдела, га	Вид мероприятия	Площадь, мероприятия, га	По-рода	Запас на выдел, кбм	Крайние сроки проведения
Сухановское		303	2	87	ССР	87	Е	6873	I квартал 2018 г.
							П	4437	
							БК	3654	
					захламленность		522		
					сухостой		957		

Ведомость перечета деревьев назначенных в рубку и абрис лесного участка прилагаются (приложение 2)

6. Меры по обеспечению возобновления содействие естественного возобновления путем сохранения подроста

7. Мероприятия, необходимые для предупреждения повреждения или поражения смежных насаждений: Требуется проведение санитарно оздоровительных мероприятий.

Сведения для расчета степени повреждения:

год образования старого сухостоя Более 5 лет ;

основная причина повреждения древесины Некротико-раковые заболевания,

Дата проведения обследований " 12 " 09 20 17 г.

Дата составления " 31 " 01 20 18 г.

Исполнитель работ по проведению лесопатологических обследований:

ФИО Маруга З.С. Подпись 

Ведомость лесных участков с выявленными несоответствиями таксационным описаниям

Источник данных	Год проведения лесопроизводства	Номер квартала	Номер выдела	Площадь выдела, га	Целевое назначение лесов	Категория защитных лесов	Номер лесопатологического выдела	Площадь выдела, га	Таксационная характеристика										Заложено пробных площадей																		
									состав	порода	возраст, лет	средняя высота, м	средний диаметр, см	тип леса	ТУМ	полнота	бонитет	запас, км/га	количество, шт.	общая площадь, га																	
ТО	2000	303	2	87	Эксплуатационные					Е	90	17	22	ЕБКК			0.5	4	150	1	1.80																
											120	16	24																								
											80	16	20																								
Ф									Е	90	20	36	ЕБКК			0.5	3	172	6	11																	
										80	18	24																									
										120	19	28																									
										захлавленность											захлавленность																
										сухостой											сухостой																
										0											0																

ТО – таксационные описания

Ф – фактическая характеристика лесного насаждения

Исполнитель работ по проведению лесопатологических обследований:

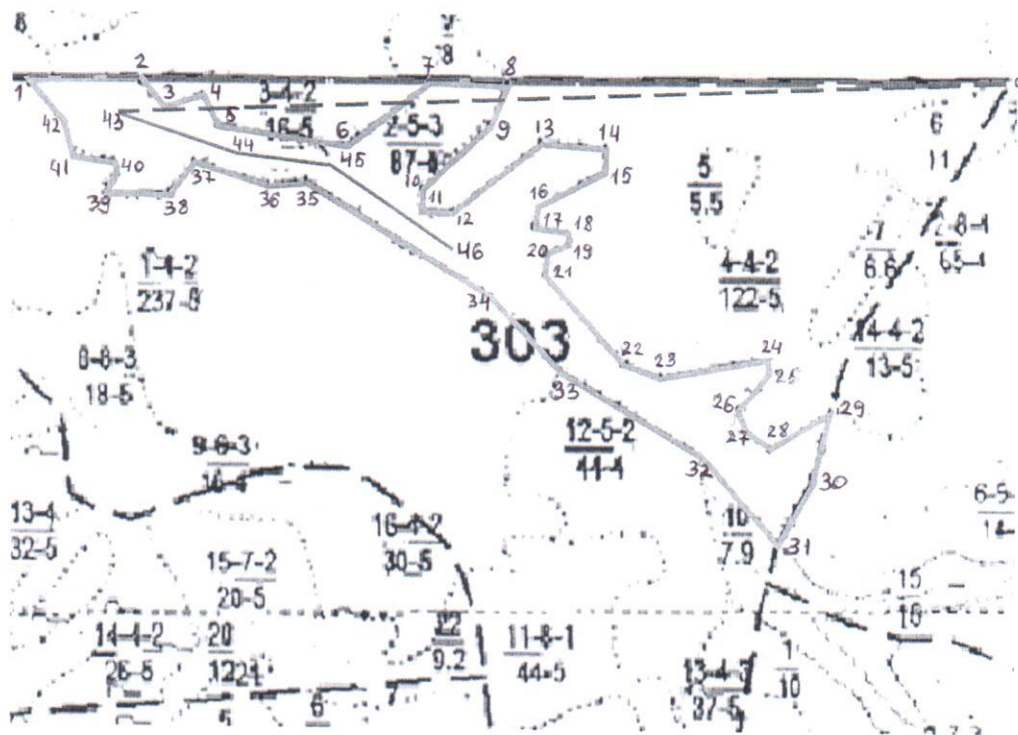
ФИО _____ Маруга З.С.

Подпись _____



Абрис участка

М 1:25000



Номер выдела	Ленты (круговой площадки) перечёта				
	№ ленты (площадки)	длина, м	ширина, м	радиус, м	площадь, га
2	1	1200	15		1.8

Номера точек	Координаты		Длина, м	Азимут линий
	Е	Н		
0	139° 50' 49.4892"	51° 04' 3.0686"	3250	269°
1	139° 48' 0.7648"	51° 04' 1.7921"	375	87°
2	139° 48' 19.9018"	51° 04' 2.4094"	125	139°
3	139° 48' 24.1202"	51° 03' 59.3228"	130	71°
4	139° 48' 30.4992"	51° 04' 0.6603"	115	153°
5	139° 48' 33.0714"	51° 03' 57.3679"	435	99°
6	139° 48' 55.0892"	51° 03' 55.0015"	365	52°
7	139° 49' 10.0079"	51° 04' 2.2036"	260	88°
8	139° 49' 23.3832"	51° 04' 2.4094"	160	200°
9	139° 49' 20.5024"	51° 03' 57.5737"	330	224°
10	139° 49' 8.7732"	51° 03' 49.9601"	80	178°
11	139° 49' 8.8761"	51° 03' 47.3879"	100	93°
12	139° 49' 14.1234"	51° 03' 47.1821"	390	48°
13	139° 49' 29.1449"	51° 03' 55.5160"	225	94°
14	139° 49' 40.6683"	51° 03' 55.0015"	75	181°
15	139° 49' 40.5654"	51° 03' 52.5322"	270	236°
16	139° 49' 28.9214"	51° 03' 47.7036"	72	194°
17	139° 49' 28.0131"	51° 03' 45.4330"	120	96°
18	139° 49' 34.1864"	51° 03' 45.0215"	50	182°
19	139° 49' 34.0835"	51° 03' 43.3753"	80	245°
20	139° 49' 30.4824"	51° 03' 42.3464"	85	185°
21	139° 49' 30.0709"	51° 03' 39.6713"	410	139°

22	139° 49' 43.5491"	51° 03' 29.5884"	145	111°
23	139° 49' 50.3397"	51° 03' 27.9422"	360	78°
24	139° 50' 8.5643"	51° 03' 30.3047"	60	168°
25	139° 50' 9.1808"	51° 03' 28.3575"	175	216°
26	139° 50' 3.8250"	51° 03' 23.8090"	80	165°
27	139° 50' 4.8467"	51° 03' 21.2545"	110	124°
28	139° 50' 9.3738"	51° 03' 19.2997"	240	55°
29	139° 50' 19.6625"	51° 03' 23.7238"	245	194°
30	139° 50' 16.4730"	51° 03' 16.1102"	265	205°
31	139° 50' 10.5055"	51° 03' 8.3936"	385	321°
32	139° 49' 58.3051"	51° 03' 18.1173"	597	303°
33	139° 49' 32.6431"	51° 03' 28.6624"	388	317°
34	139° 49' 19.1648"	51° 03' 37.9223"	721	304°
35	139° 48' 48.5045"	51° 03' 50.9889"	131	258°
36	139° 48' 41.9197"	51° 03' 50.1658"	263	289°
37	139° 48' 29.1617"	51° 03' 52.9438"	137	215°
38	139° 48' 25.0410"	51° 03' 49.3300"	214	268°
39	139° 48' 14.0373"	51° 03' 49.1370"	135	32°
40	139° 48' 17.7412"	51° 03' 52.8409"	180	277°
41	139° 48' 8.5842"	51° 03' 53.5611"	130	342°
42	139° 48' 6.6294"	51° 03' 57.5737"	175	318°

Экспликация ленты перече́та

Направление	Азимут	Длина, м
0-43	267°	2975
43-44	115°	410
44-45	97°	300
45-46	127°	490

Условные обозначения

	- лента пере́чета		- привязка		- граница выдела
	- обследуемый участок		- граница квартала		

Исполнитель работ по проведению лесопатологических обследований:

ФИО Маруга З.С.
Дата составления документа

Подпись
31.01.2018

Телефон 8(4212)484012

Ведомость перчета деревьев назначенных в рубку

ВРЕМЕННАЯ ПРОБНАЯ ПЛОЩАДЬ № 1

Субъект Российской Федерации Хабаровский край

Лесничество (лесопарк) Сухановское участковое лесничество

Квартал 303 Выдел 2 Площадь 87 га,

Номер очага вредных организмов _____ Размер пробной площади 1.80 га

Таксационная характеристика:

Тип леса ЕБКК Состав 6Е2П2БК Возраст 90 Бонитет 3

Полнота 0.4 Запас на га 158 / 17 Возобновление 9Е1П 3 т.шт/га

Время и причина ослабления лесного насаждения Некрозно-раковые заболевания,

Тип очага вредных организмов: эпизодический, хронический (подчеркнуть)

Фаза развития очага вредных организмов: начальная, нарастания численности, собственно вспышка, кризис (подчеркнуть)

Состояние лесного насаждения, намечаемые мероприятия _____
Насаждение ослабленное
требуется сплошная санитарная рубка

Исполнитель работ по проведению лесопатологических обследований:

ФИО Маруга З.С. Подпись 

Дата составления документа " 31 " 01 20 18 г. Телефон 8 (4212) 484012

ВЕДОМОСТЬ ПЕРЕЧЕТА ДЕРЕВЬЕВ

Порода:

Ель

Ступени толщины см	Количество деревьев по категориям состояния, шт.															Всего деревьев по ступеням толщины		
	I	II	III	IV		V		VI			ветровал, бурелом			аварийные деревья			шт.	в т.ч. подлежат рубке, %
				НЗ	З	НЗ	З	НЗ	З	О	НЗ	З	О	НЗ	З	О		
8																		
12																		
16	2		1															3
20	2	1	2	1														6
24	2	3	3	2														10
28	5	7	5	3					1			2						23
32	9	8	8	8			1		2			5						41
36	12	9	12	9			2		1			1						46
40	9	10	9	5			1											34
44	6	8	2	2														18
48	3	3																6
52	2																	2
56																		
60																		
64																		
68																		
72																		
Итого, %	28	26	22	16			2		2			4						189

Примечание: НЗ - незаселенное, З - заселенное, О - отработанное вредителями.

ВЕДОМОСТЬ ПЕРЕЧЕТА ДЕРЕВЬЕВ

Порода:

Пихта

Ступени толщины см	Количество деревьев по категориям состояния, шт.															Всего деревьев по ступеням толщины		
	I	II	III	IV		V		VI			ветровал, бурелом			аварийные деревья			шт.	в т.ч. подлежат рубке, %
				НЗ	З	НЗ	З	НЗ	З	О	НЗ	З	О	НЗ	З	О		
8	2	1	1															4
12	3	2	2	2														9
16	6	6	5	2														19
20	7	9	7	4					1									28
24	9	12	10	5			2					4						42
28	10	9	9	4								3						35
32	7	5	3	2														20
36	2	3																17
40																		5
44																		
48																		
52																		
56																		
60																		
64																		
68																		
72																		
Итого, %	29	30	23	12			1		1			4						159

Примечание: НЗ - незаселенное, З - заселенное, О - отработанное вредителями.

ВЕДОМОСТЬ ПЕРЕЧЕТА ДЕРЕВЬЕВ

Порода:

Берёза каменная

Степени толщины см	Количество деревьев по категориям состояния, шт.															Всего деревьев по ступеням толщины			
	I	II	III	IV		V		VI			ветровал, бурелом			аварийные деревья			шт.	в т.ч. подлежат рубке, %	
				НЗ	З	НЗ	З	НЗ	З	О	НЗ	З	О	НЗ	З	О			
8																			
12				1														1	100
16		3		2		2												7	57
20	2	5	2	3		2					1							15	40
24	4	6	3	8		5		2			2							30	57
28	6	9	8	10		7		2										42	45
32	4	5	5	7		4												25	44
36	2	2	2	3														9	33
40			1															1	
44																			
48																			
52																			
56																			
60																			
64																			
68																			
72																			
Итого, %	14	23	16	27		15		3			2							130	

Примечание: НЗ - незаселенное, З - заселенное, О - отработанное вредителями.